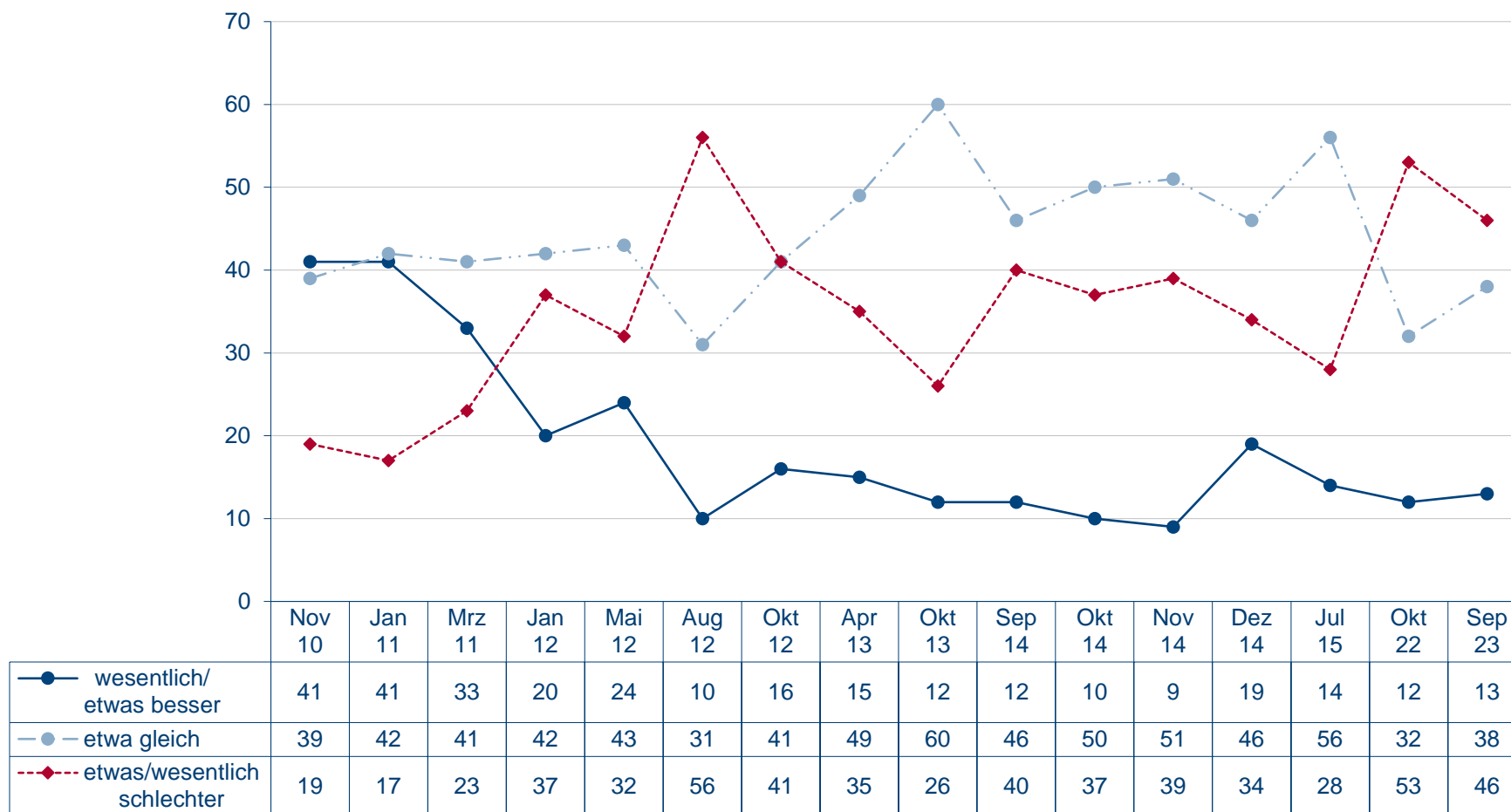


Bewertung der zukünftigen Wirtschaftslage November 2010 - September 2023

Was glauben Sie, wird die wirtschaftliche Lage in Deutschland in einem Jahr ...?



Angaben in Prozent, fehlende Werte zu 100 Prozent "weiß nicht/Keine Angabe"
Quelle: Infratest dimap: DeutschlandTREND

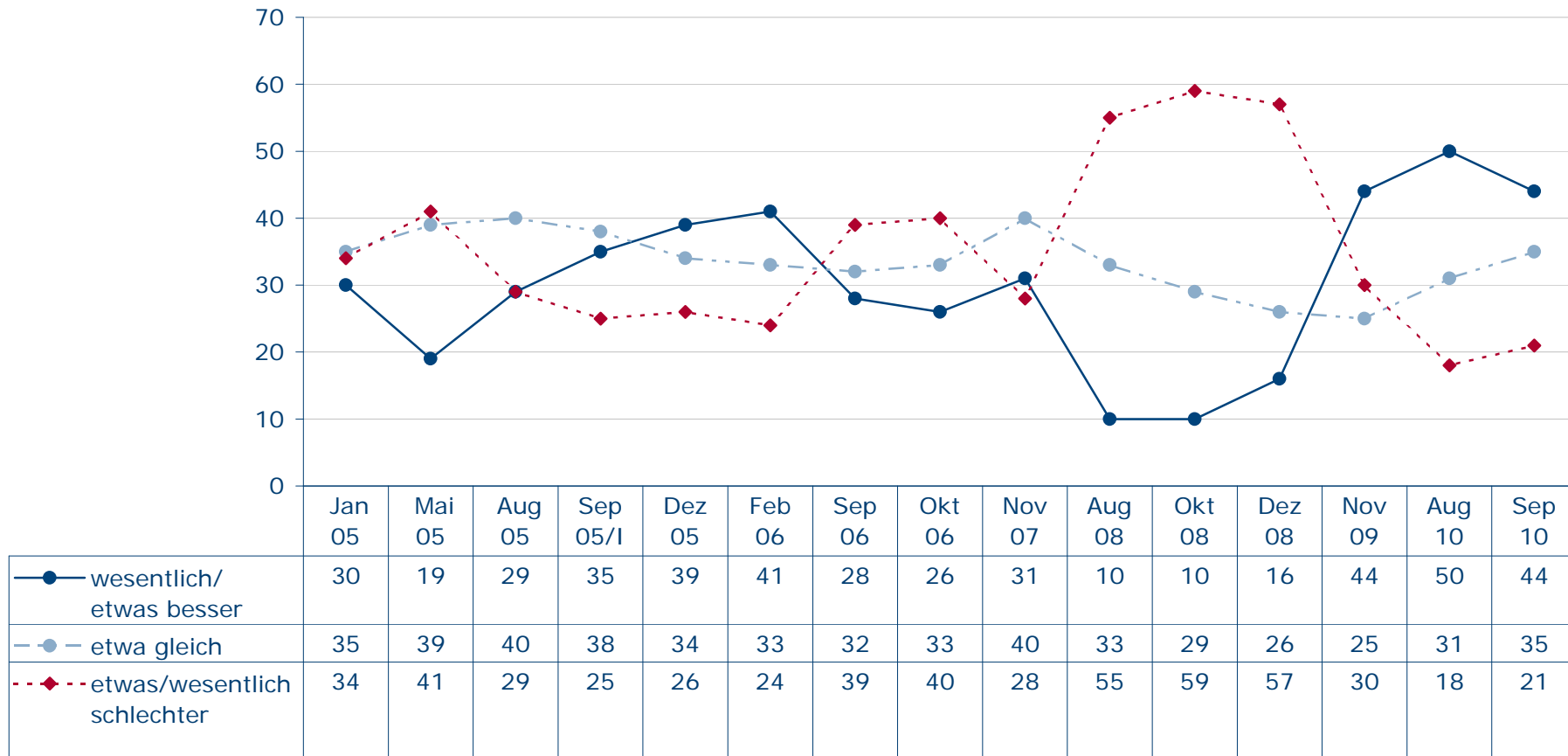
Bewertung der zukünftigen Wirtschaftslage Jan 2005 - Sep 2010

Was glauben Sie, wird die wirtschaftliche Lage in Deutschland in einem Jahr...?



Konrad
Adenauer
Stiftung

<http://wahlen.kas.de>



Quelle: Infratest dimap: DeutschlandTREND

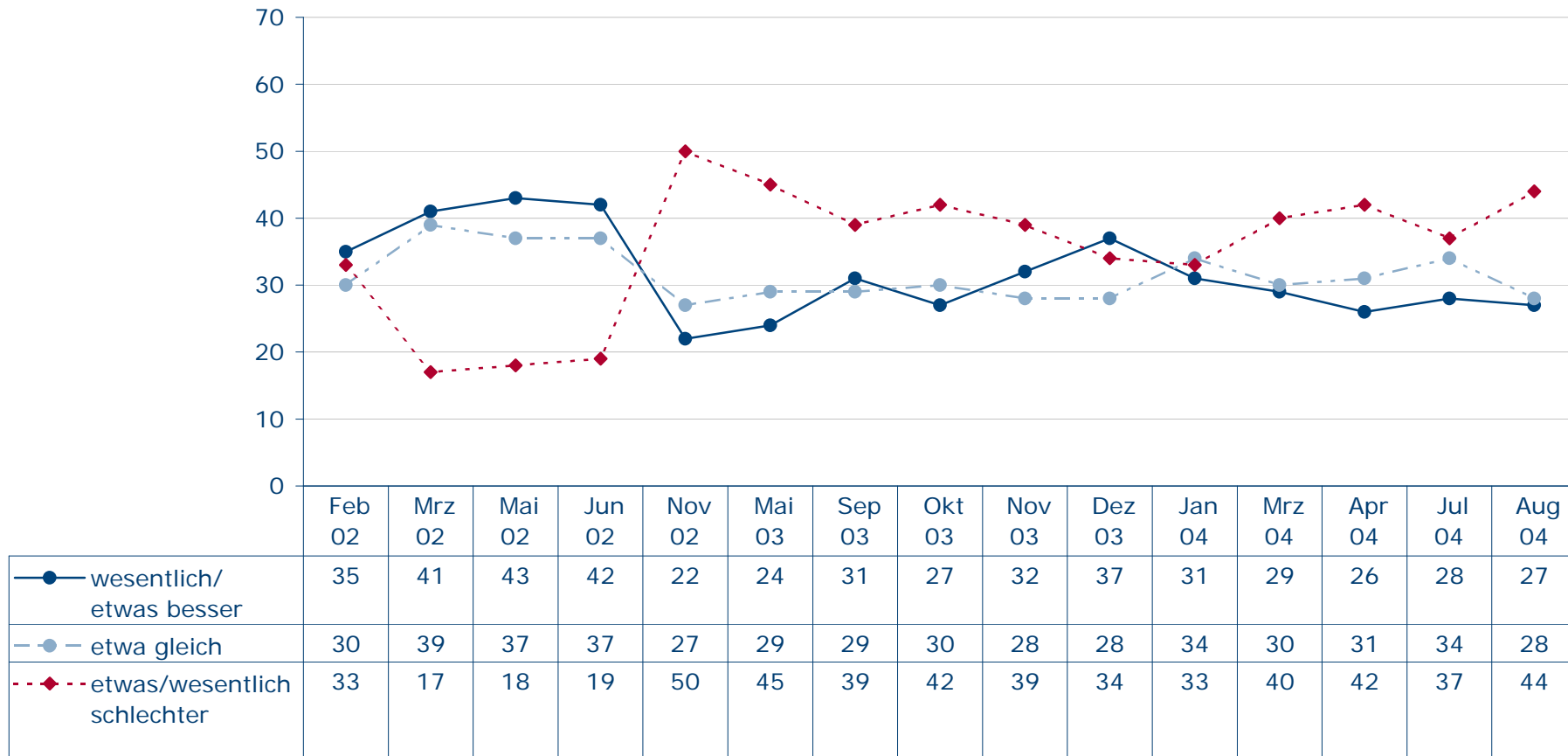
Bewertung der zukünftigen Wirtschaftslage Feb 2002 - Aug 2004

Was glauben Sie, wird die wirtschaftliche Lage in Deutschland in einem Jahr...?



Konrad
Adenauer
Stiftung

<http://wahlen.kas.de>



Quelle: Infratest dimap: DeutschlandTREND