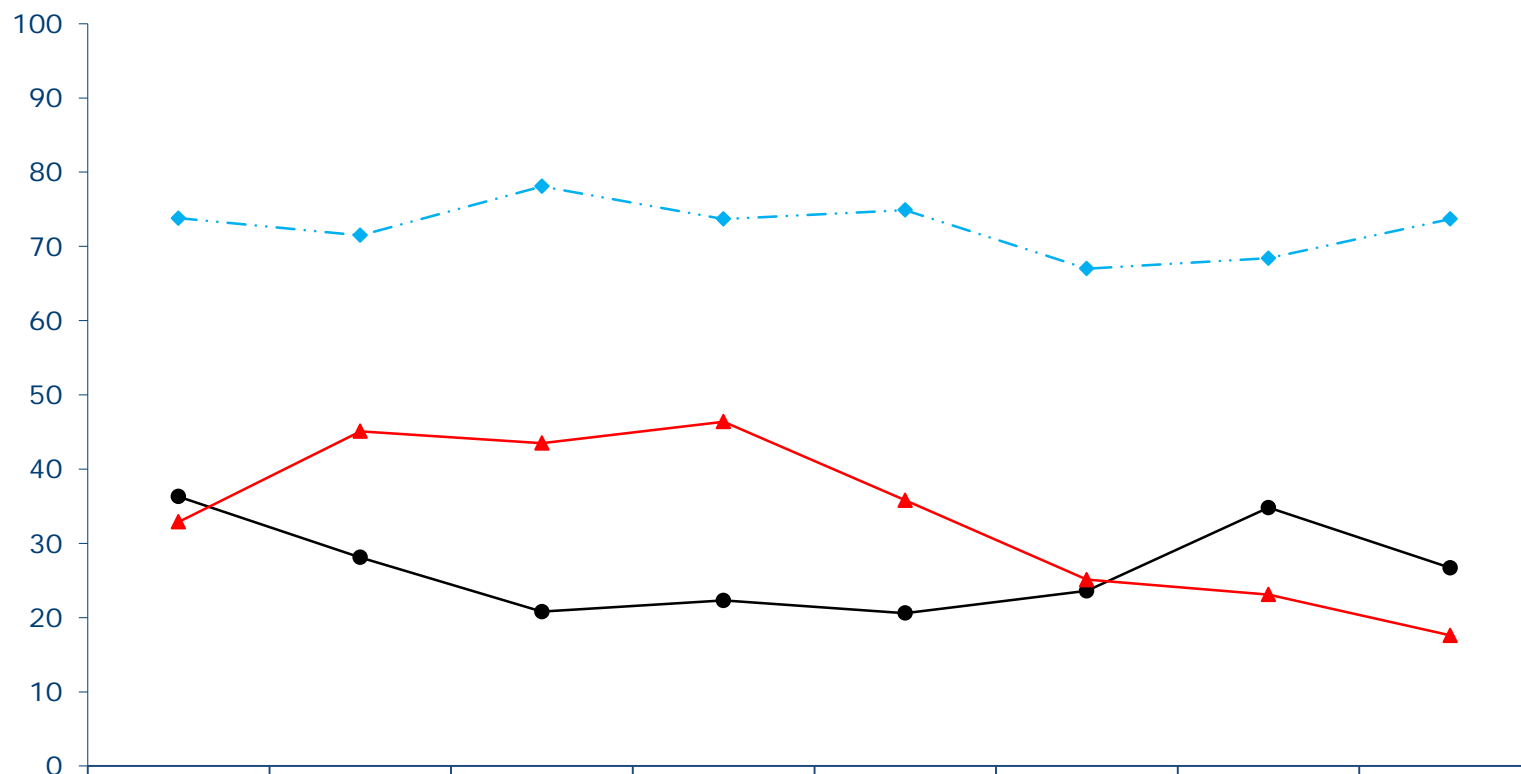


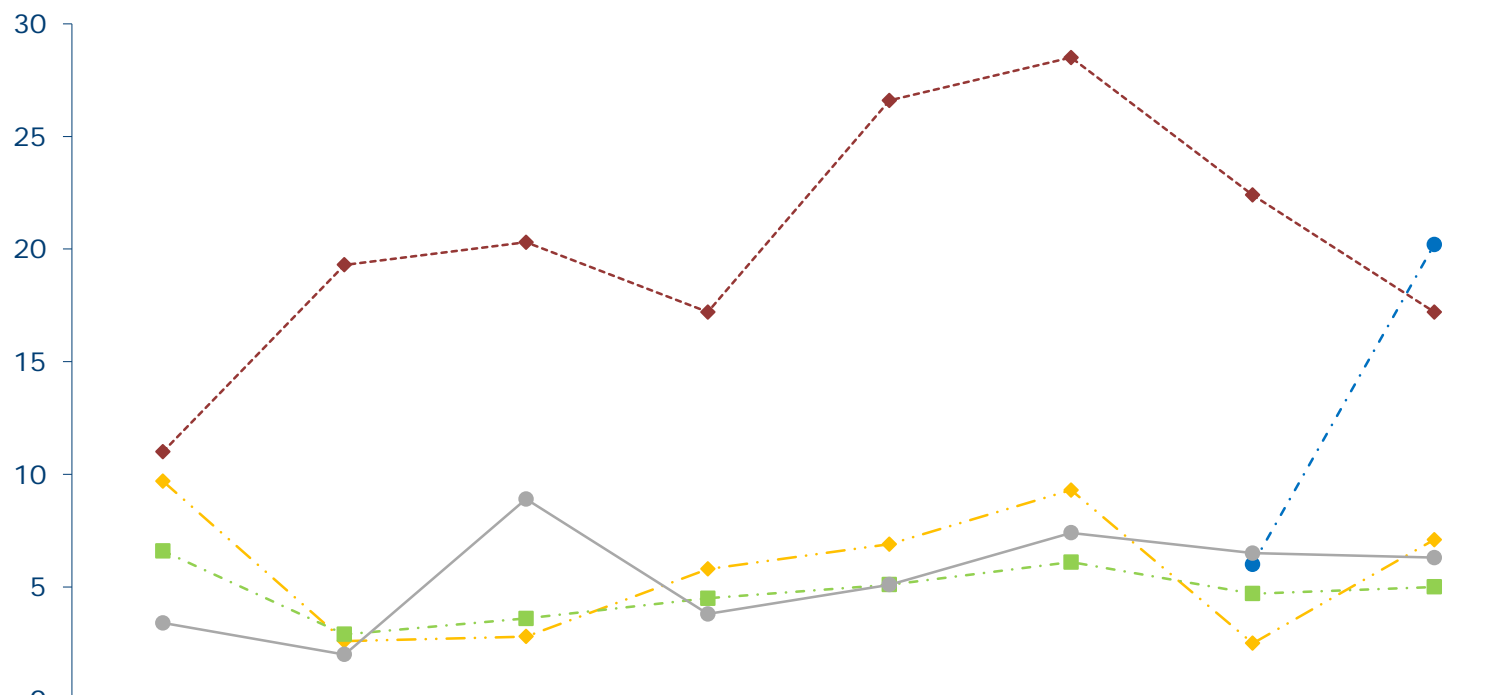
**Wahlbeteiligung und Stimmenanteile bei Bundestagswahlen in
Brandenburg
1990 - 2017**



	1990	1994	1998	2002	2005	2009	2013	2017
—◆— Wahlbet.	73,8	71,5	78,1	73,7	74,9	67,0	68,4	73,7
—●— CDU	36,3	28,1	20,8	22,3	20,6	23,6	34,8	26,7
—▲— SPD	32,9	45,1	43,5	46,4	35,8	25,1	23,1	17,6

Quelle: Bundeswahlleiter / Amt für Statistik Berlin-Brandenburg

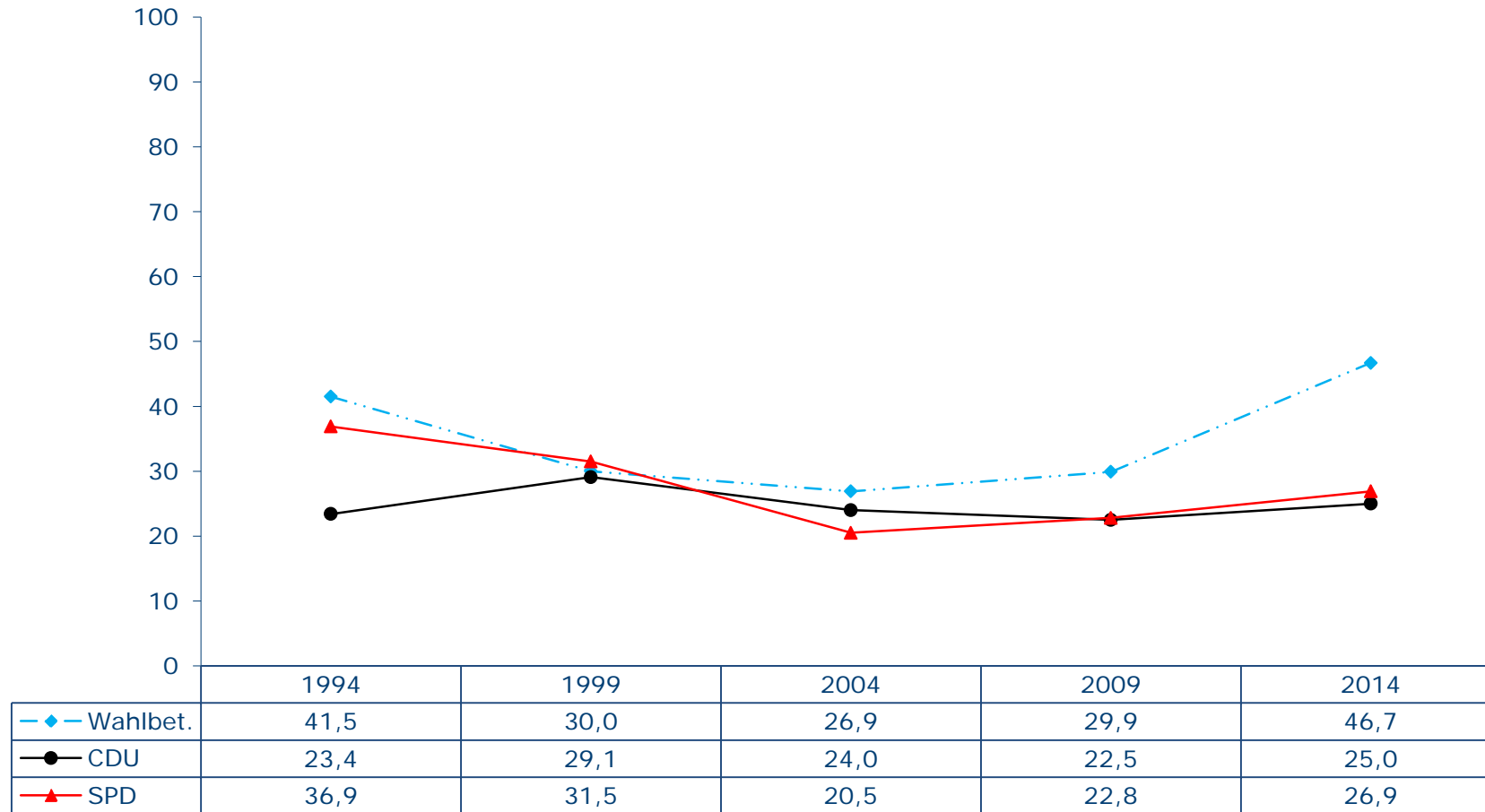
Wahlbeteiligung und Stimmenanteile bei Bundestagswahlen in Brandenburg 1990 - 2017



	1990	1994	1998	2002	2005	2009	2013	2017
—◆— FDP	9,7	2,6	2,8	5,8	6,9	9,3	2,5	7,1
- -■- GRÜNE	6,6	2,9	3,6	4,5	5,1	6,1	4,7	5,0
- -◆- Die Linke	11,0	19,3	20,3	17,2	26,6	28,5	22,4	17,2
- -●- AfD							6,0	20,2
—●— Sonstige	3,4	2,0	8,9	3,8	5,1	7,4	6,5	6,3

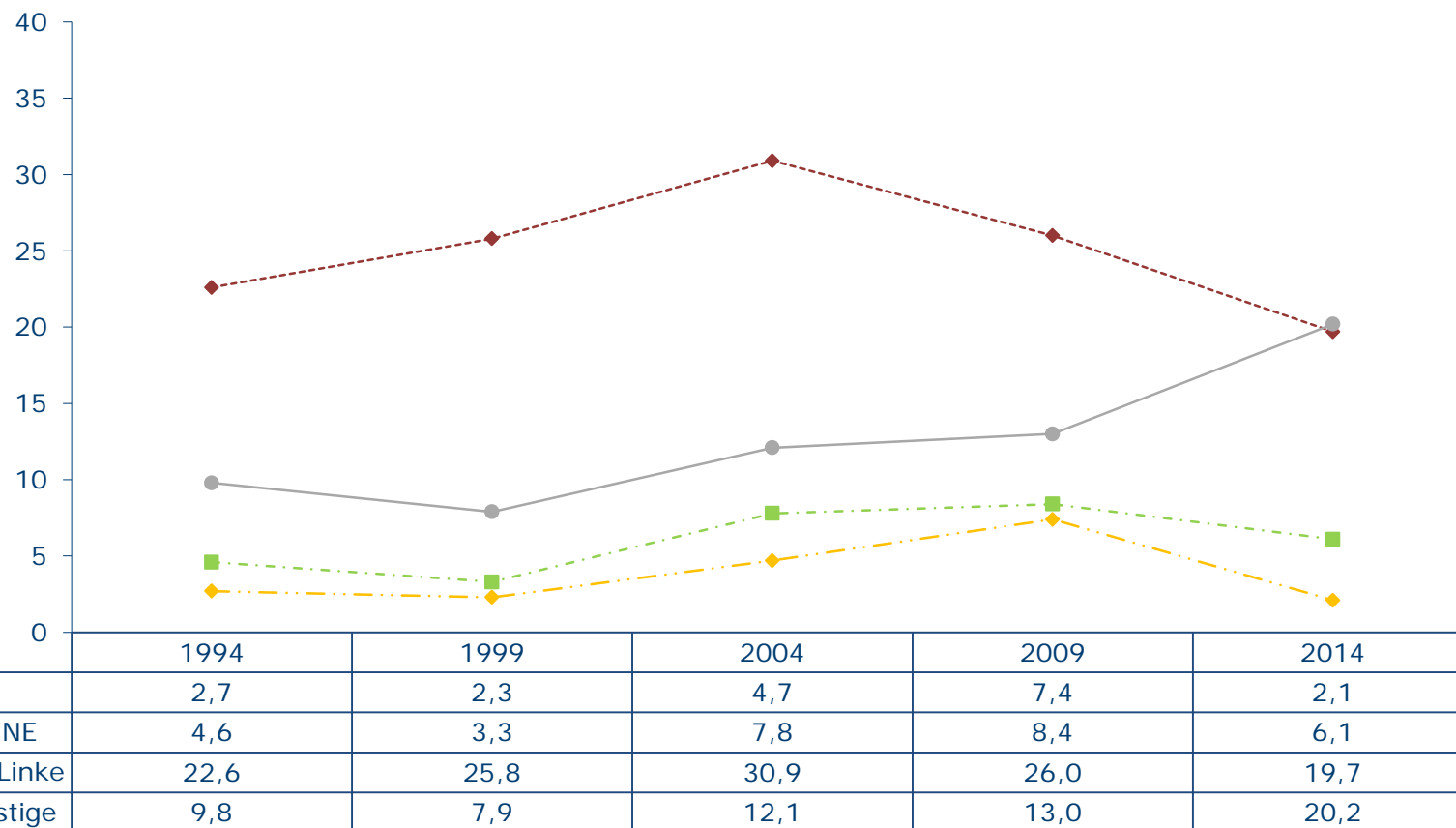
Quelle: Bundeswahlleiter / Amt für Statistik Berlin-Brandenburg

**Wahlbeteiligung und Stimmenanteile bei Europawahlen in
Brandenburg
1994 - 2014**



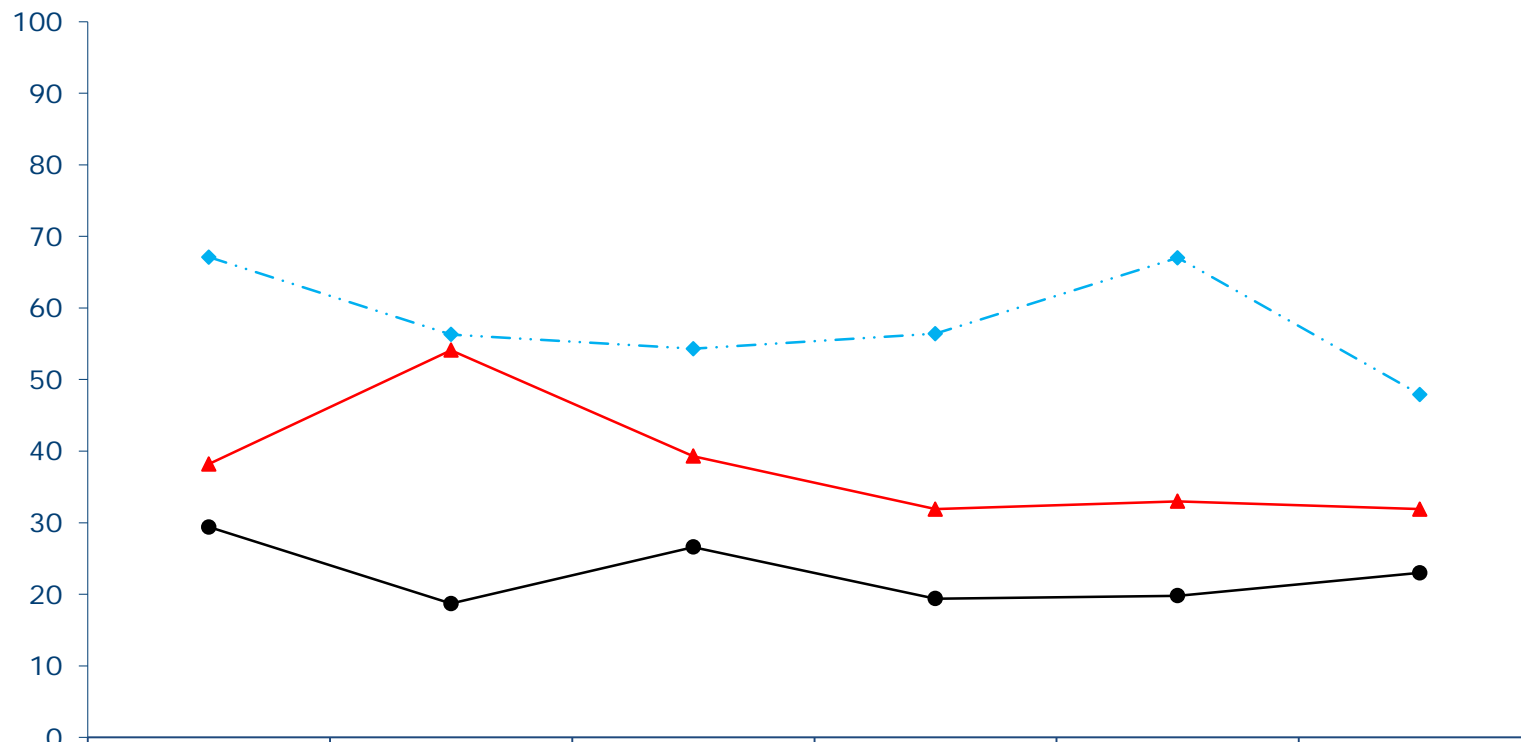
Quelle: Bundeswahlleiter / Amt für Statistik Berlin-Brandenburg

**Wahlbeteiligung und Stimmenanteile bei Europawahlen in
Brandenburg
1994 - 2009**



Quelle: Bundeswahlleiter / Amt für Statistik Berlin-Brandenburg

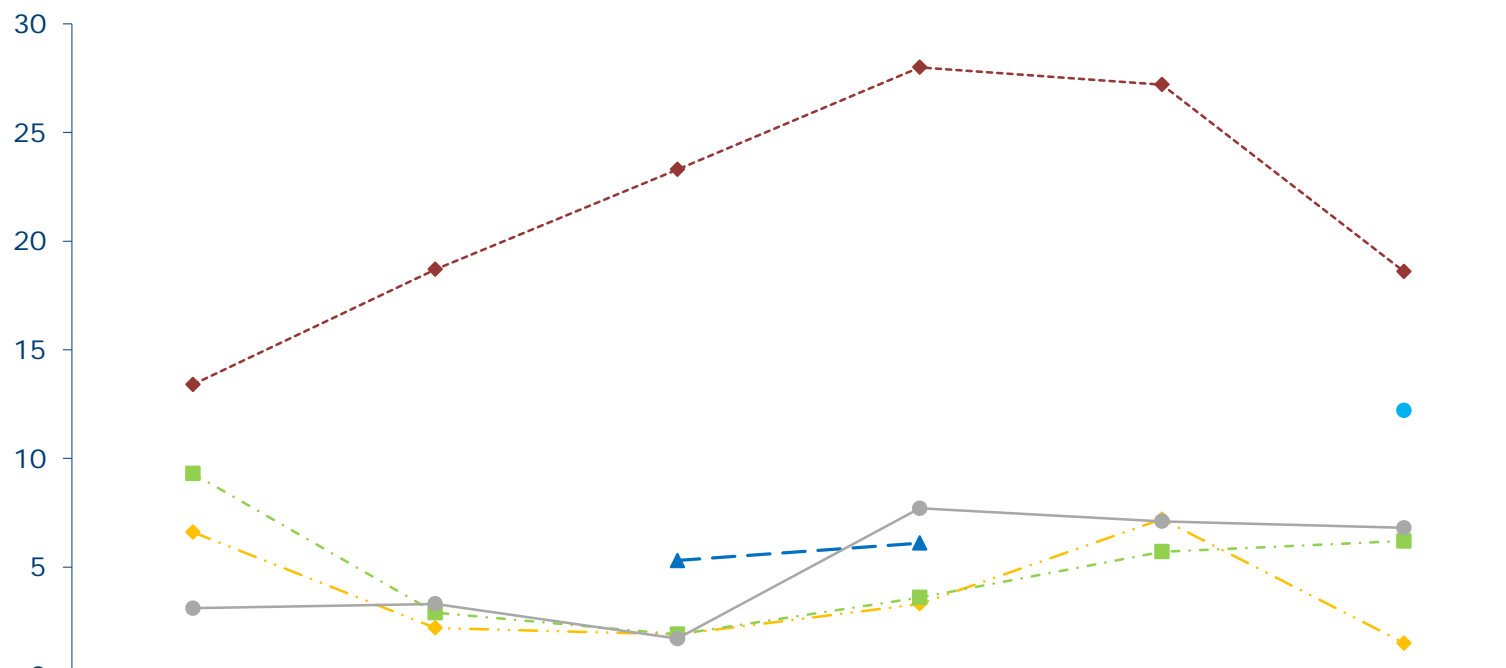
**Wahlbeteiligung und Stimmenanteile bei Landtagswahlen in
Brandenburg
1990 - 2014**



	1990	1994	1999	2004	2009	2014
—◆— Wahlbet.	67,1	56,3	54,3	56,4	67,0	47,9
—●— CDU	29,4	18,7	26,6	19,4	19,8	23
—▲— SPD	38,2	54,1	39,3	31,9	33,0	31,9

Quelle: Bundeswahlleiter / Amt für Statistik Berlin-Brandenburg

**Wahlbeteiligung und Stimmenanteile bei Landtagswahlen in
Brandenburg
1990 - 2014**



	1990	1994	1999	2004	2009	2014
—◆— FDP	6,6	2,2	1,9	3,3	7,2	1,5
-.-■- GRÜNE	9,3	2,9	1,9	3,6	5,7	6,2
-.-◆- Die Linke	13,4	18,7	23,3	28,0	27,2	18,6
-▲- DVU			5,3	6,1		
-●- AfD						12,2
-●- Sonstige	3,1	3,3	1,7	7,7	7,1	6,8

Quelle: Bundeswahlleiter / Amt für Statistik Berlin-Brandenburg