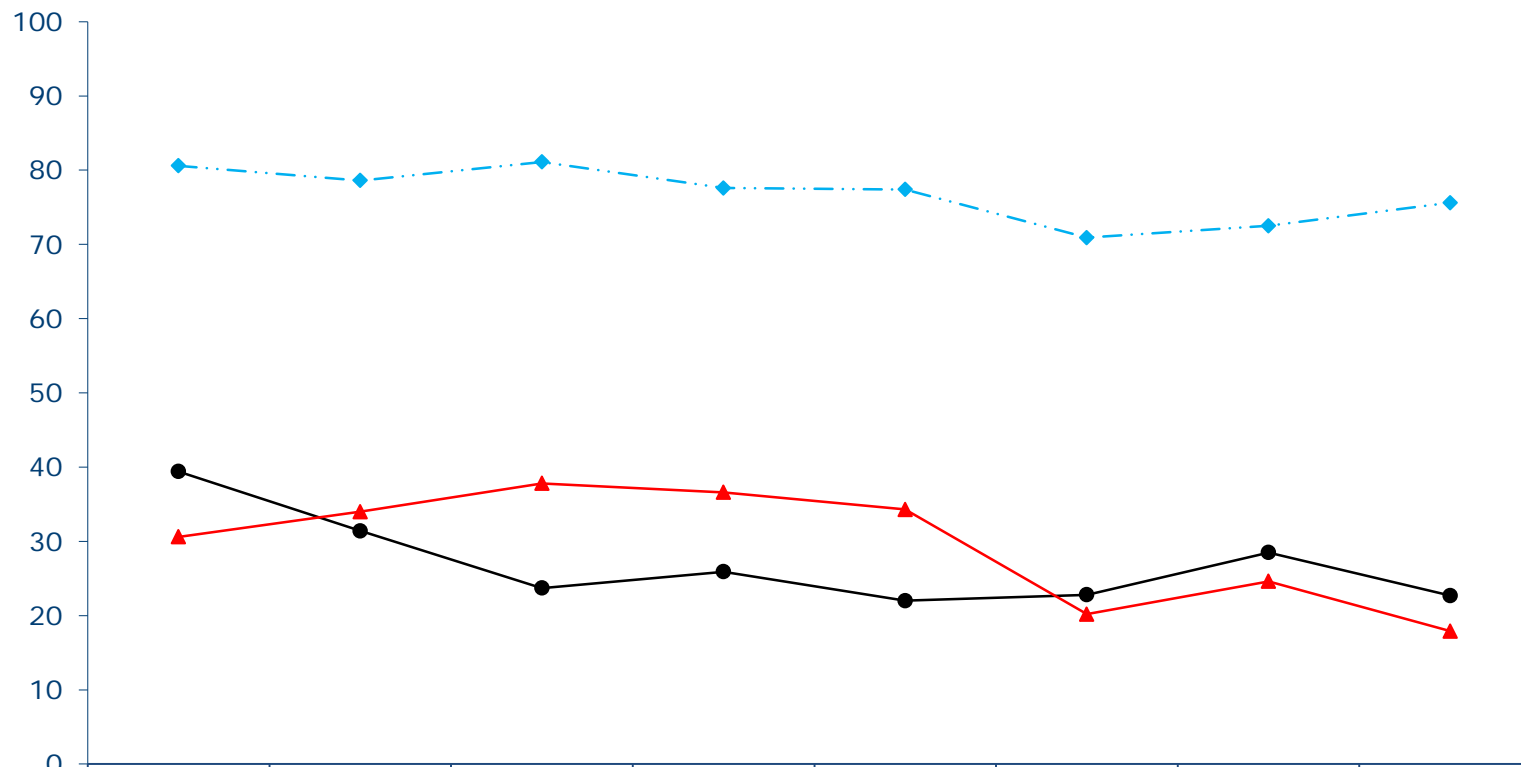
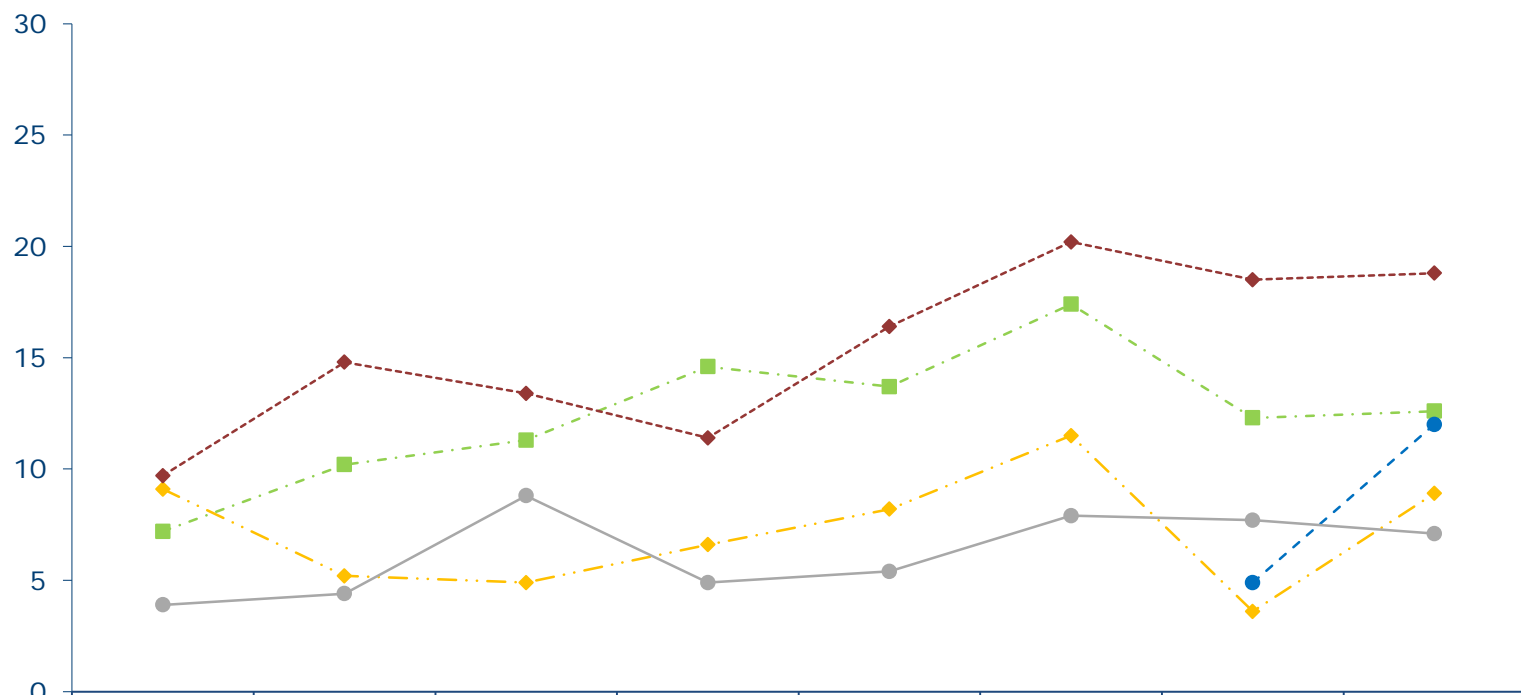


**Wahlbeteiligung und Stimmenanteile bei Bundestagswahlen in  
Berlin  
1990 - 2017**



	1990	1994	1998	2002	2005	2009	2013	2017
—◆— Wahlbet.	80,6	78,6	81,1	77,6	77,4	70,9	72,5	75,6
—●— CDU	39,4	31,4	23,7	25,9	22,0	22,8	28,5	22,7
—▲— SPD	30,6	34,0	37,8	36,6	34,3	20,2	24,6	17,9

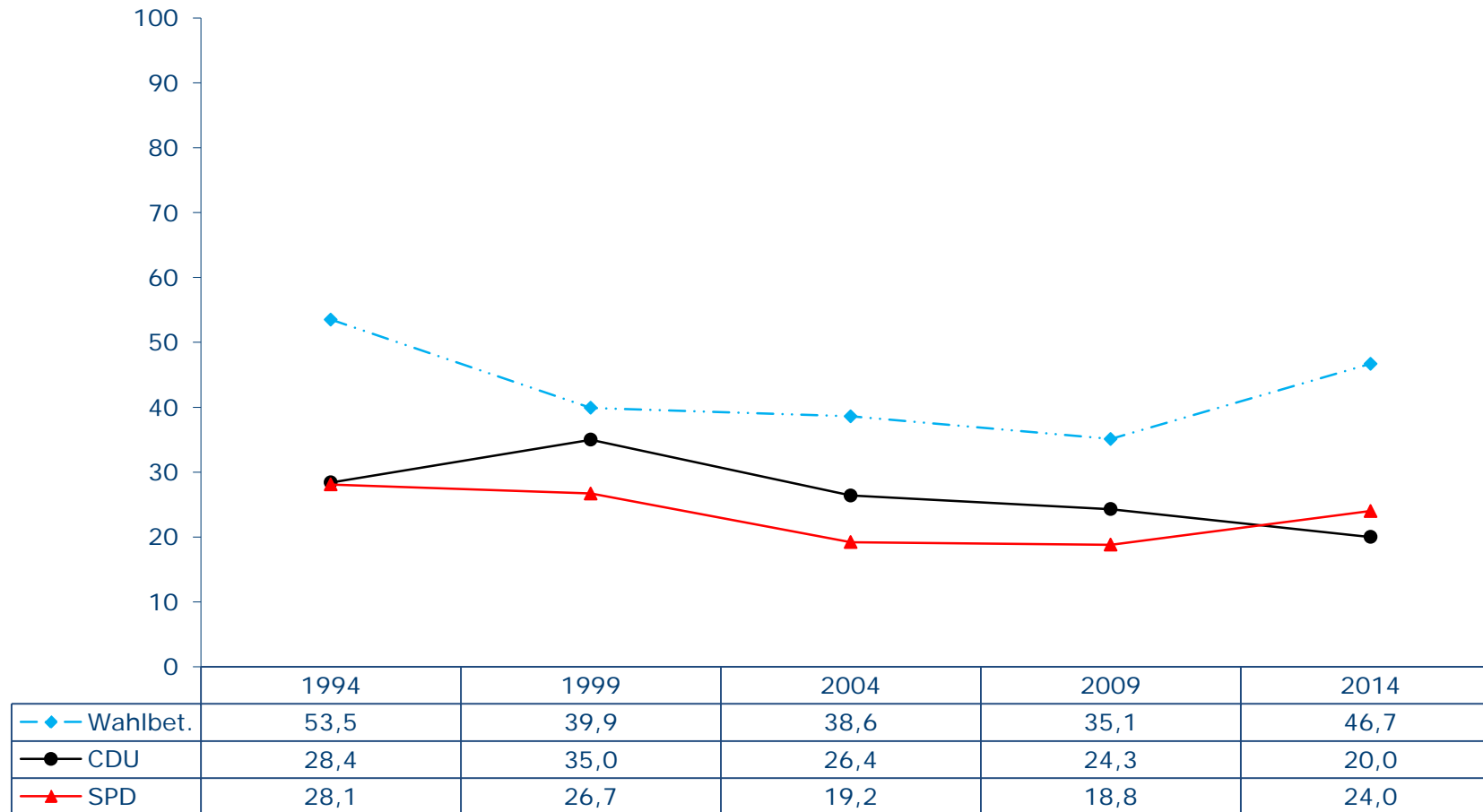
**Wahlbeteiligung und Stimmenanteile bei Bundestagswahlen in  
Berlin  
1990 - 2017**



	1990	1994	1998	2002	2005	2009	2013	2017
—◆— FDP	9,1	5,2	4,9	6,6	8,2	11,5	3,6	8,9
-.-■- GRÜNE	7,2	10,2	11,3	14,6	13,7	17,4	12,3	12,6
-.-◆- Die Linke	9,7	14,8	13,4	11,4	16,4	20,2	18,5	18,8
-.-●- AfD							4,9	12,0
—●— Sonstige	3,9	4,4	8,8	4,9	5,4	7,9	7,7	7,1

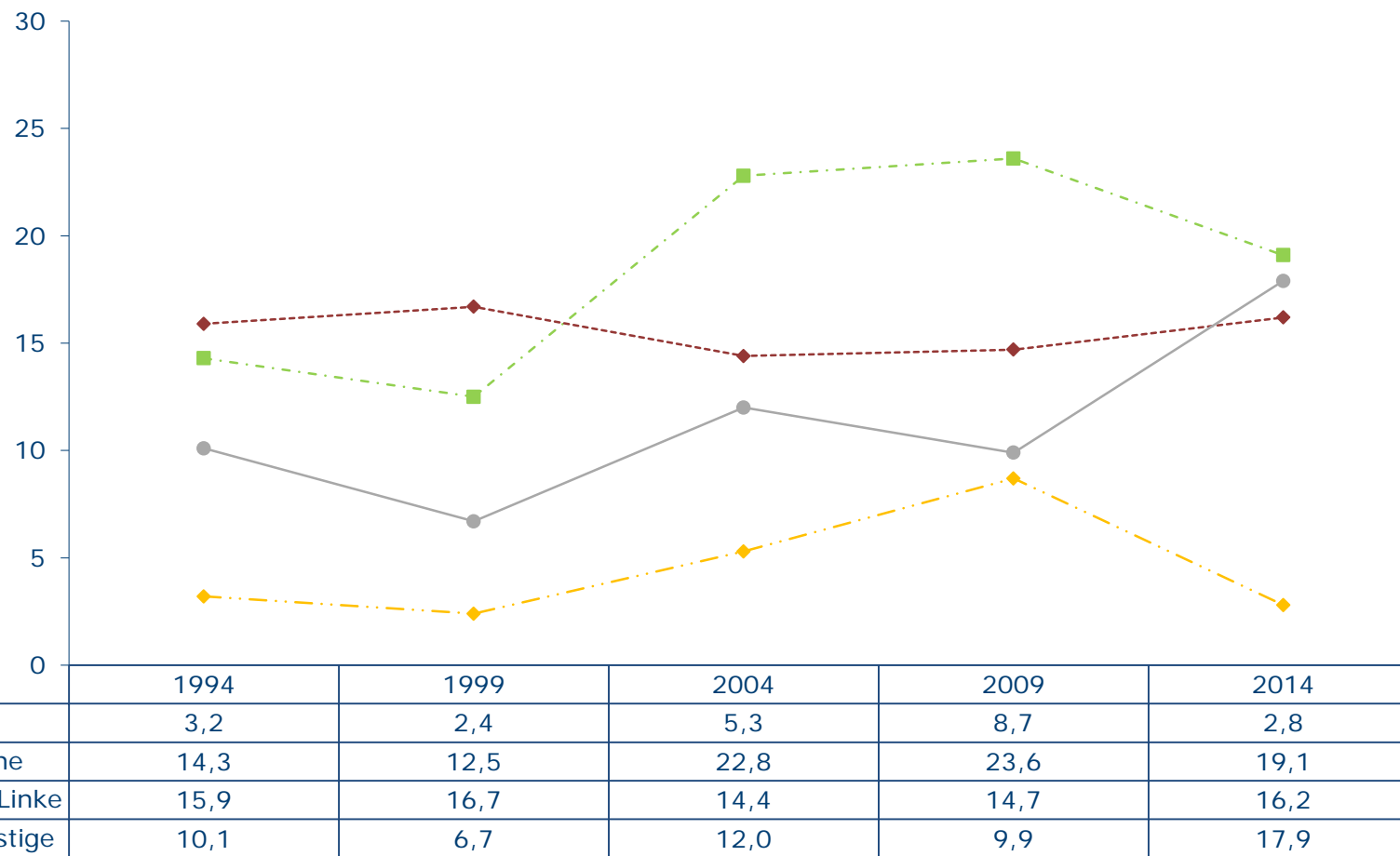
Quelle: Bundeswahlleiter / Amt für Statistik Berlin-Brandenburg

**Wahlbeteiligung und Stimmenanteile bei Europawahlen in  
Berlin  
1994 - 2014**



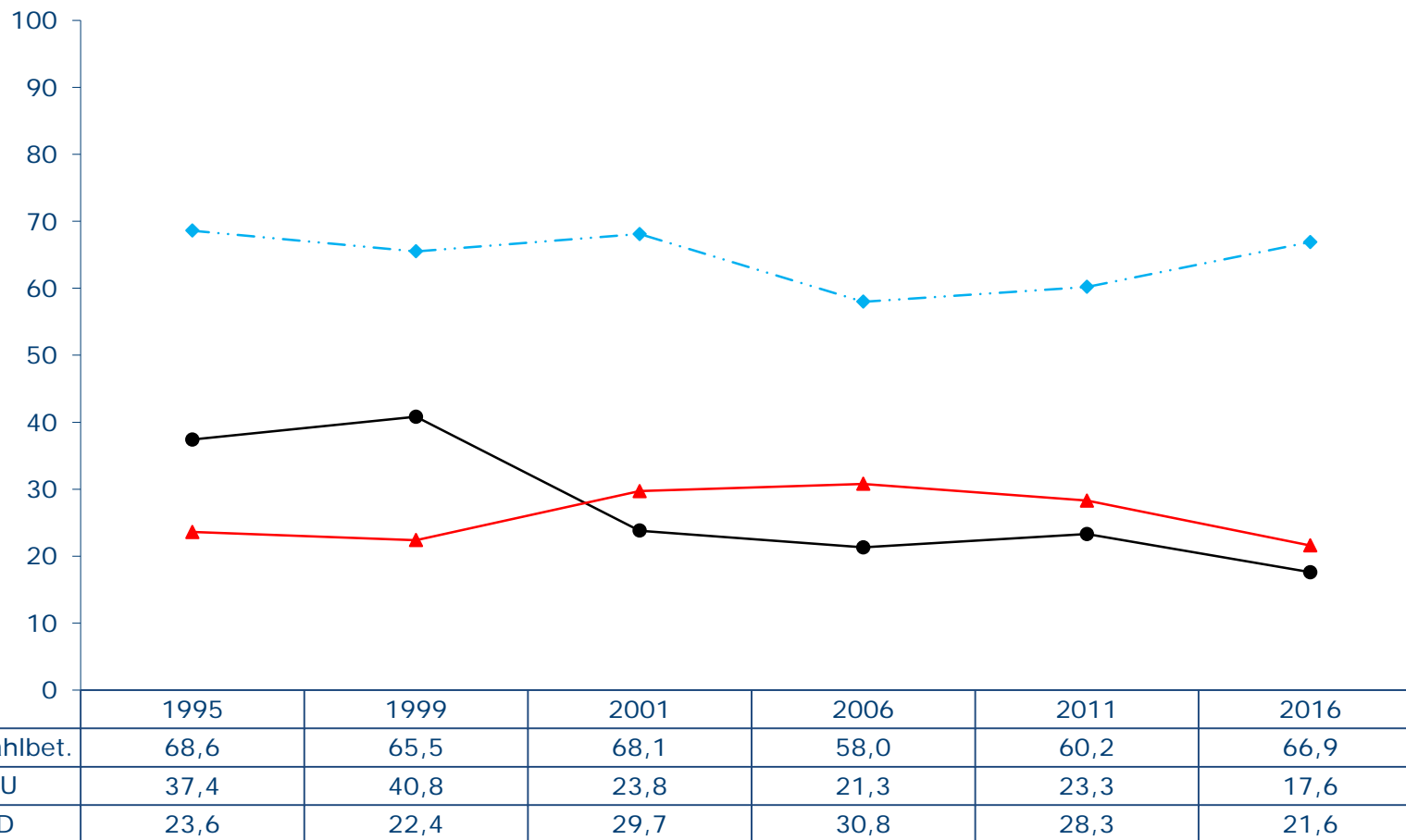
Quelle: Bundeswahlleiter / Amt für Statistik Berlin-Brandenburg

**Wahlbeteiligung und Stimmenanteile bei Europawahlen in  
Berlin  
1994 - 2014**



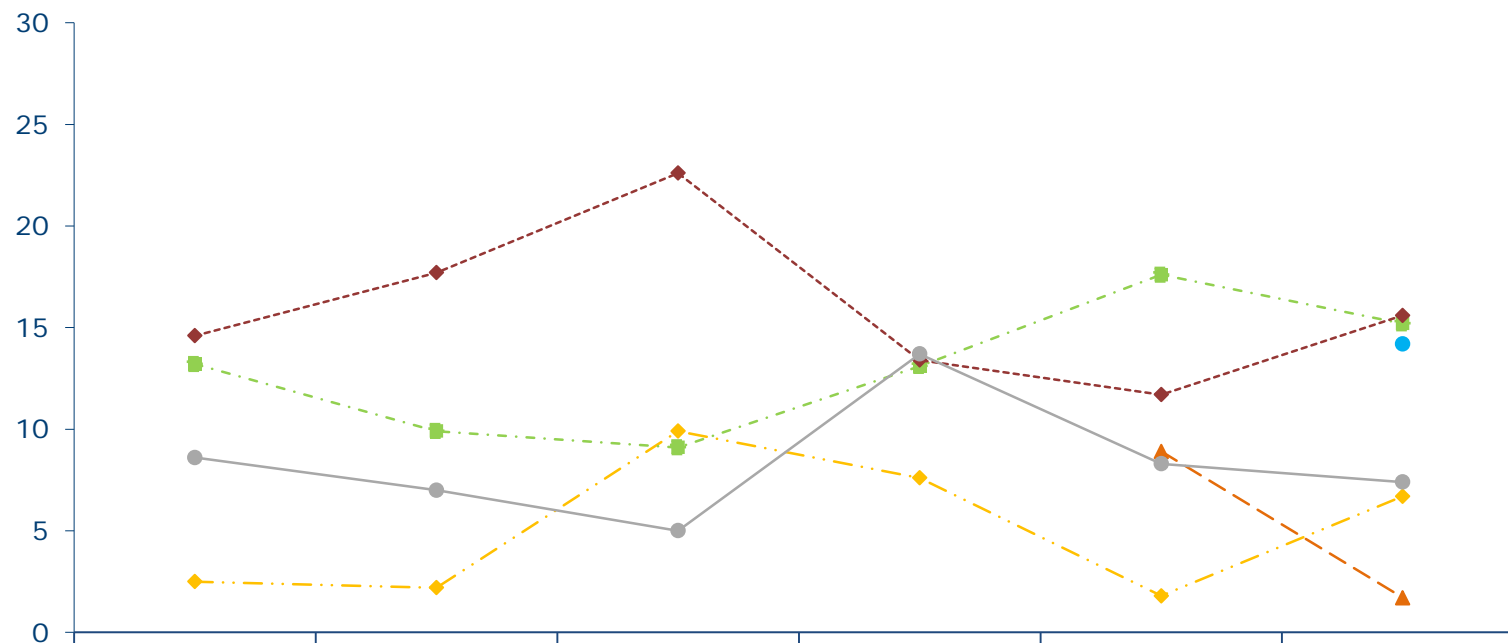
Quelle: Bundeswahlleiter / Amt für Statistik Berlin-Brandenburg

**Wahlbeteiligung und Stimmenanteile bei Abgeordnetenhauswahlen in  
Berlin  
1995 - 2016**



Quelle: Bundeswahlleiter / Amt für Statistik Berlin-Brandenburg

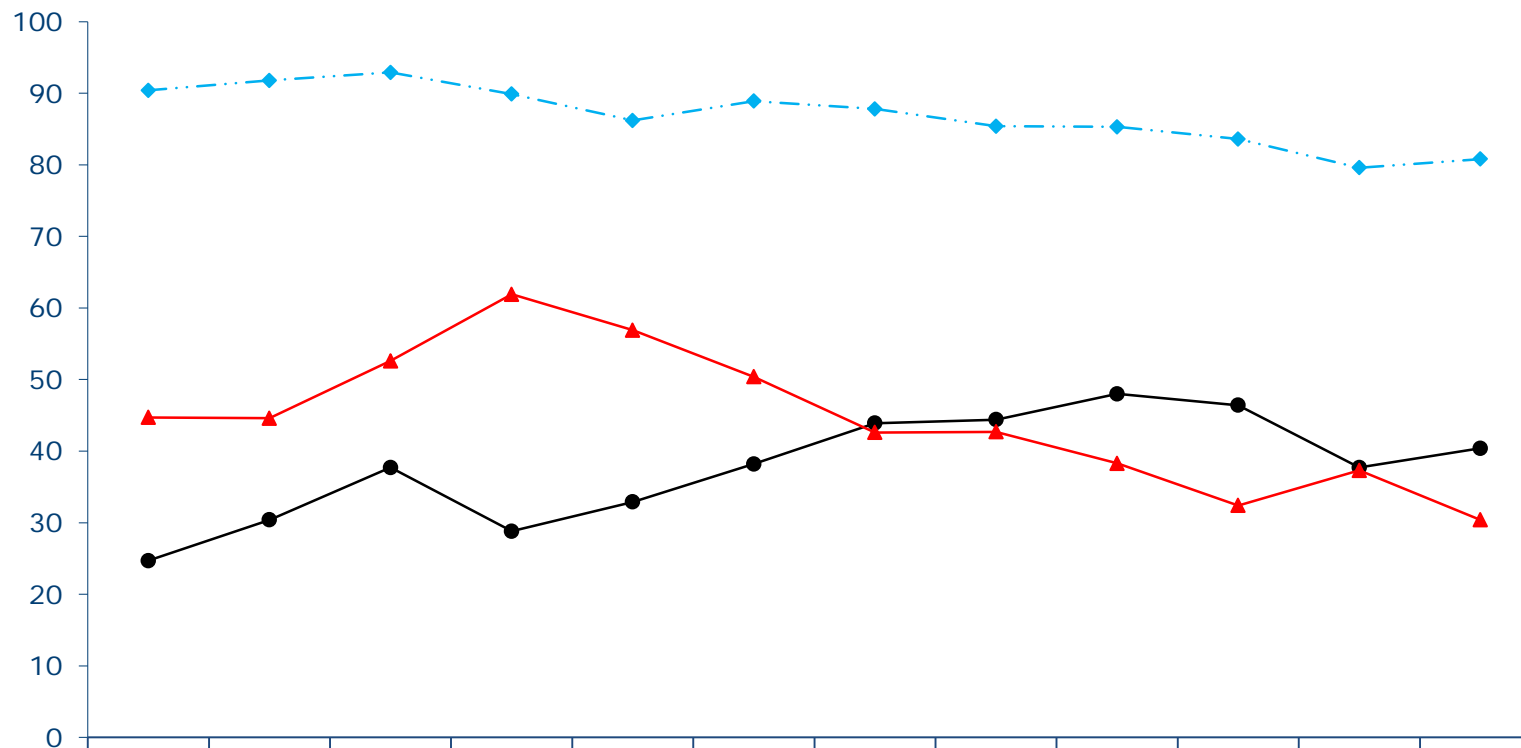
**Wahlbeteiligung und Stimmenanteile bei Abgeordnetenhauswahlen in  
Berlin  
1995 - 2016**



	1995	1999	2001	2006	2011	2016
—◆— FDP	2,5	2,2	9,9	7,6	1,8	6,7
-.-■- GRÜNE	13,2	9,9	9,1	13,1	17,6	15,2
-.-◆- Die Linke	14,6	17,7	22,6	13,4	11,7	15,6
-.-▲- Piraten					8,9	1,7
-.-●- AfD						14,2
-.-●- Sonstige	8,6	7,0	5,0	13,7	8,3	7,4

Quelle: Bundeswahlleiter / Amt für Statistik Berlin-Brandenburg

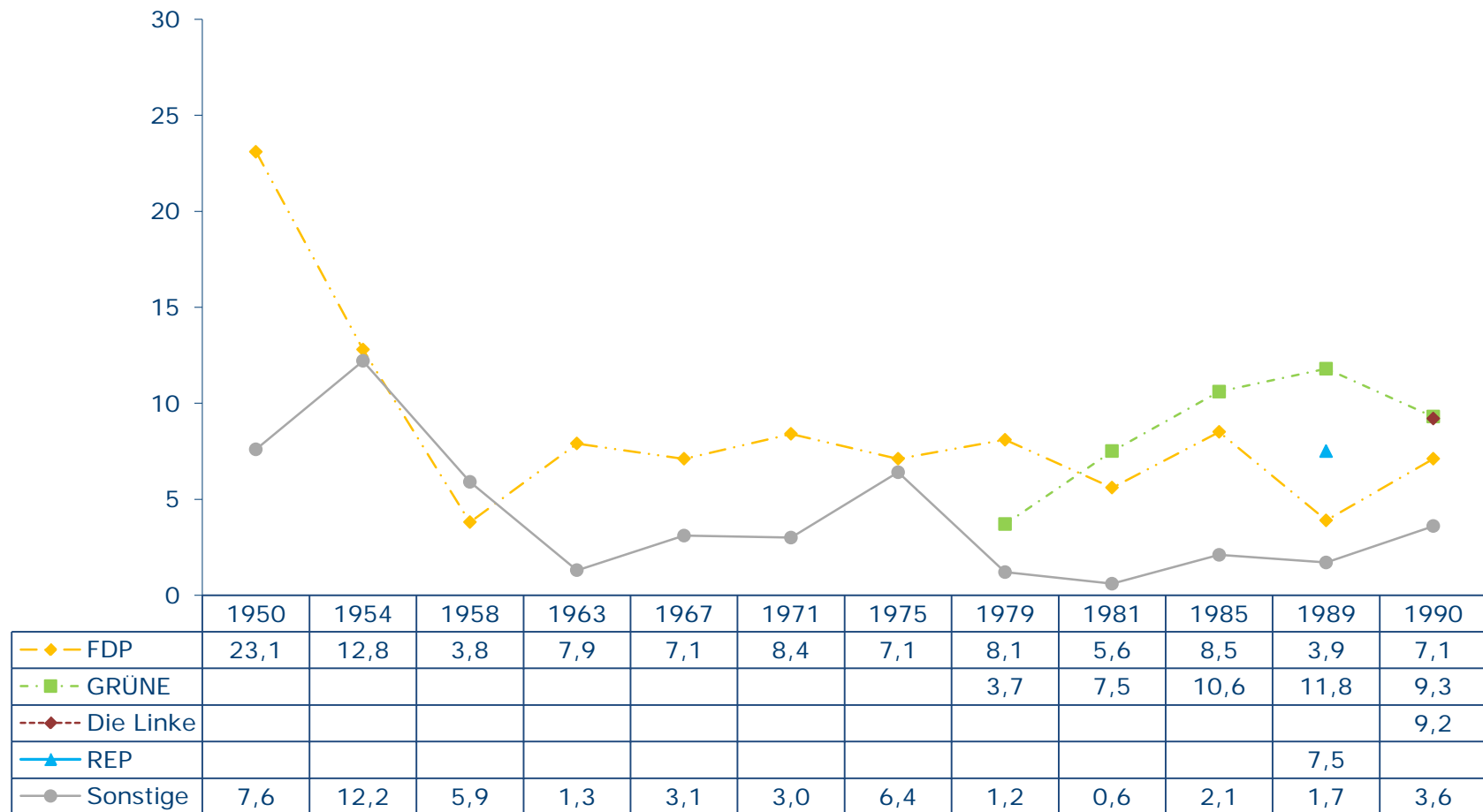
**Wahlbeteiligung und Stimmenanteile bei Abgeordnetenhauswahlen in  
Berlin  
1950 - 1990**



	1950	1954	1958	1963	1967	1971	1975	1979	1981	1985	1989	1990
—◆— Wahlbet.	90,4	91,8	92,9	89,9	86,2	88,9	87,8	85,4	85,3	83,6	79,6	80,8
—●— CDU	24,7	30,4	37,7	28,8	32,9	38,2	43,9	44,4	48,0	46,4	37,7	40,4
—▲— SPD	44,7	44,6	52,6	61,9	56,9	50,4	42,6	42,7	38,3	32,4	37,3	30,4

Quelle: Bundeswahlleiter / Amt für Statistik Berlin-Brandenburg

**Wahlbeteiligung und Stimmenanteile bei Abgeordnetenhauswahlen in  
Berlin  
1950 - 1990**



Quelle: Bundeswahlleiter / Amt für Statistik Berlin-Brandenburg