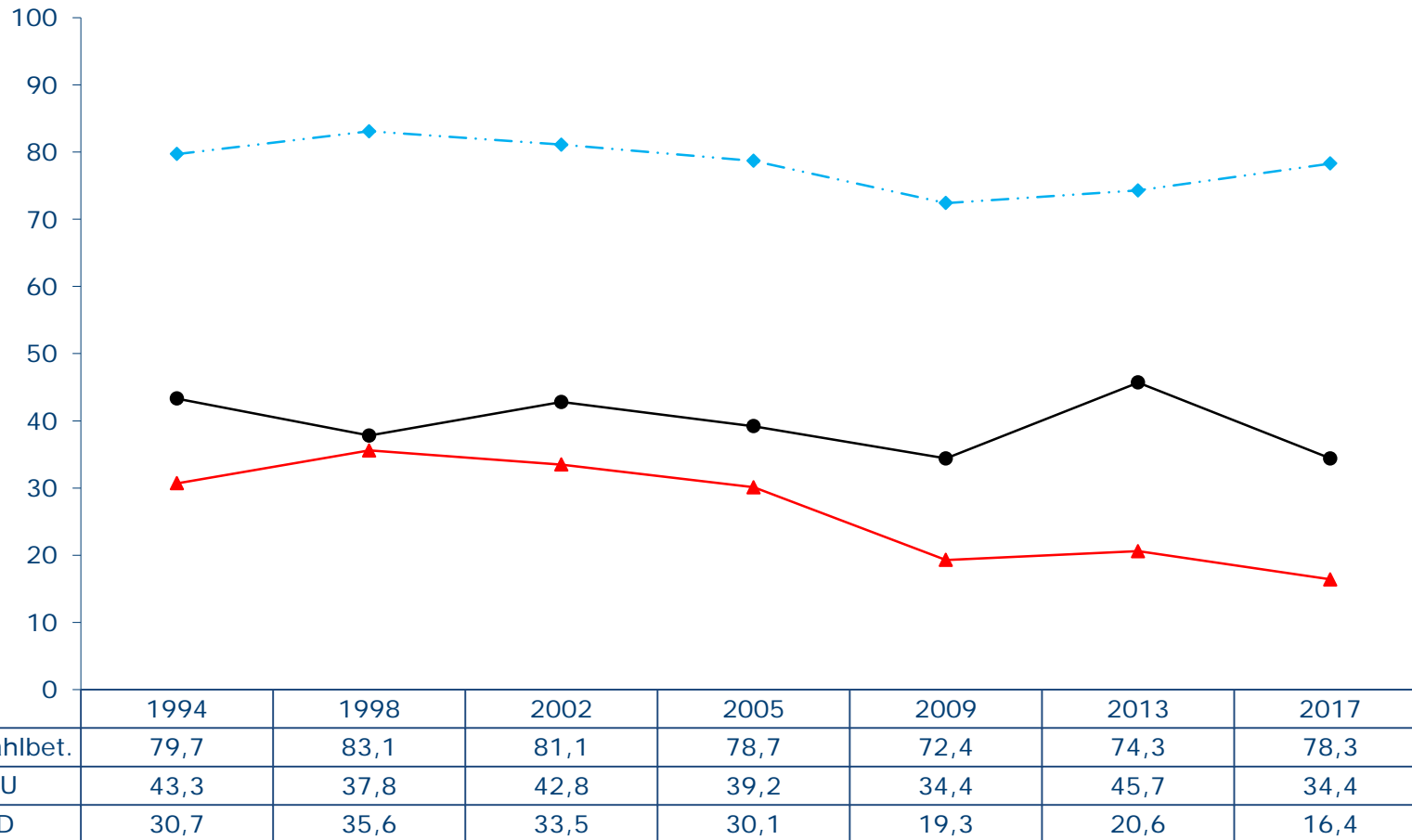


**Wahlbeteiligung und Stimmenanteile bei Bundestagswahlen in  
Baden-Württemberg  
1994 - 2017**



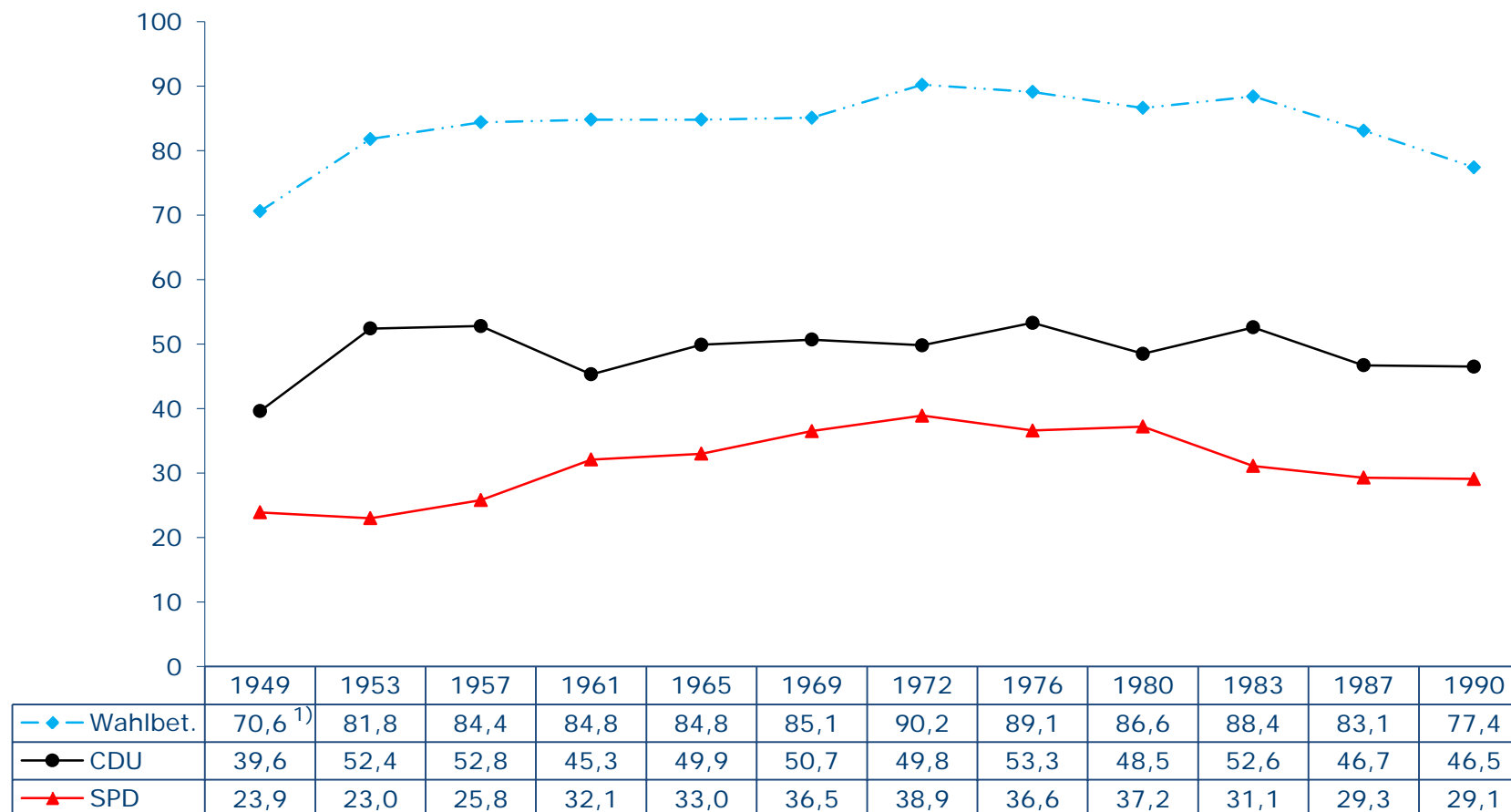
Quelle: Bundeswahlleiter / Statistisches Landesamt Baden-Württemberg

**Wahlbeteiligung und Stimmenanteile bei Bundestagswahlen in  
Baden-Württemberg  
1994 - 2017**



Quelle: Bundeswahlleiter / Statistisches Landesamt Baden-Württemberg

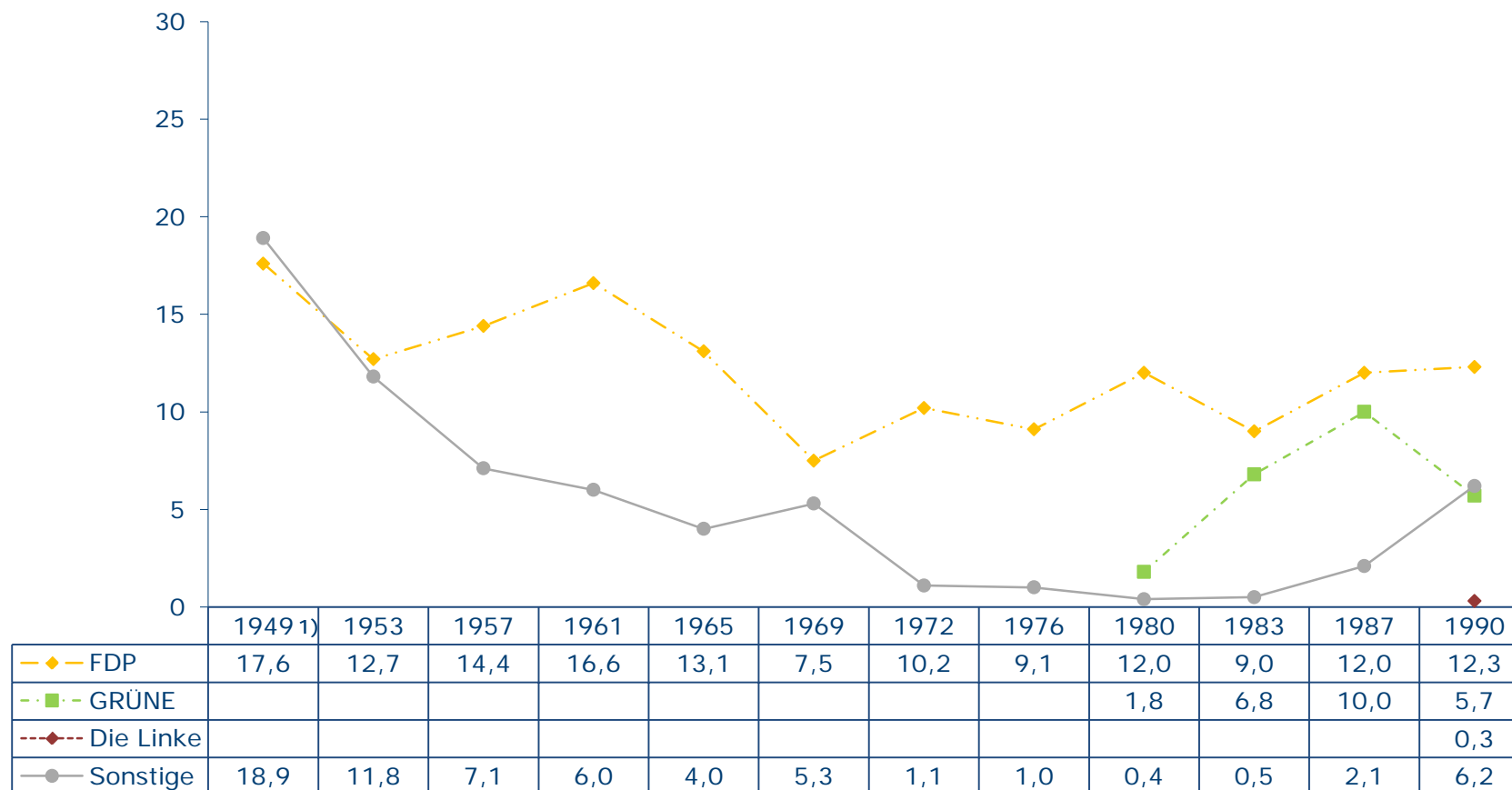
## Wahlbeteiligung und Stimmenanteile bei Bundestagswahlen in Baden-Württemberg 1949 - 1990



1) Summe der Bundestagswahl aus den ehemaligen Ländern, Bade, Württemberg-Baden und Württemberg Hohenzollern

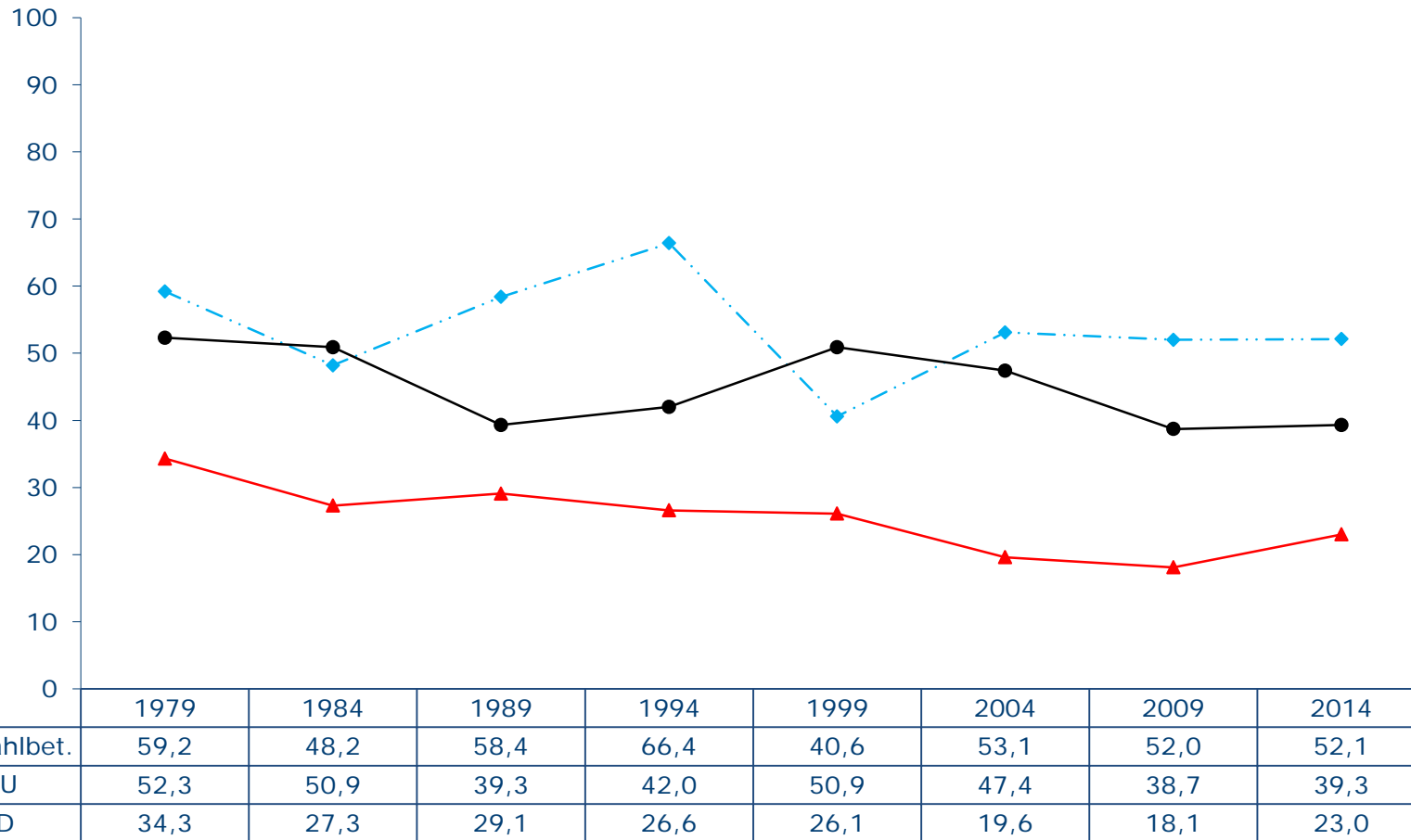
Quelle: Bundeswahlleiter / Statistisches Landesamt Baden-Württemberg

**Wahlbeteiligung und Stimmenanteile bei Bundestagswahlen in  
Baden-Württemberg  
1949 - 1990**



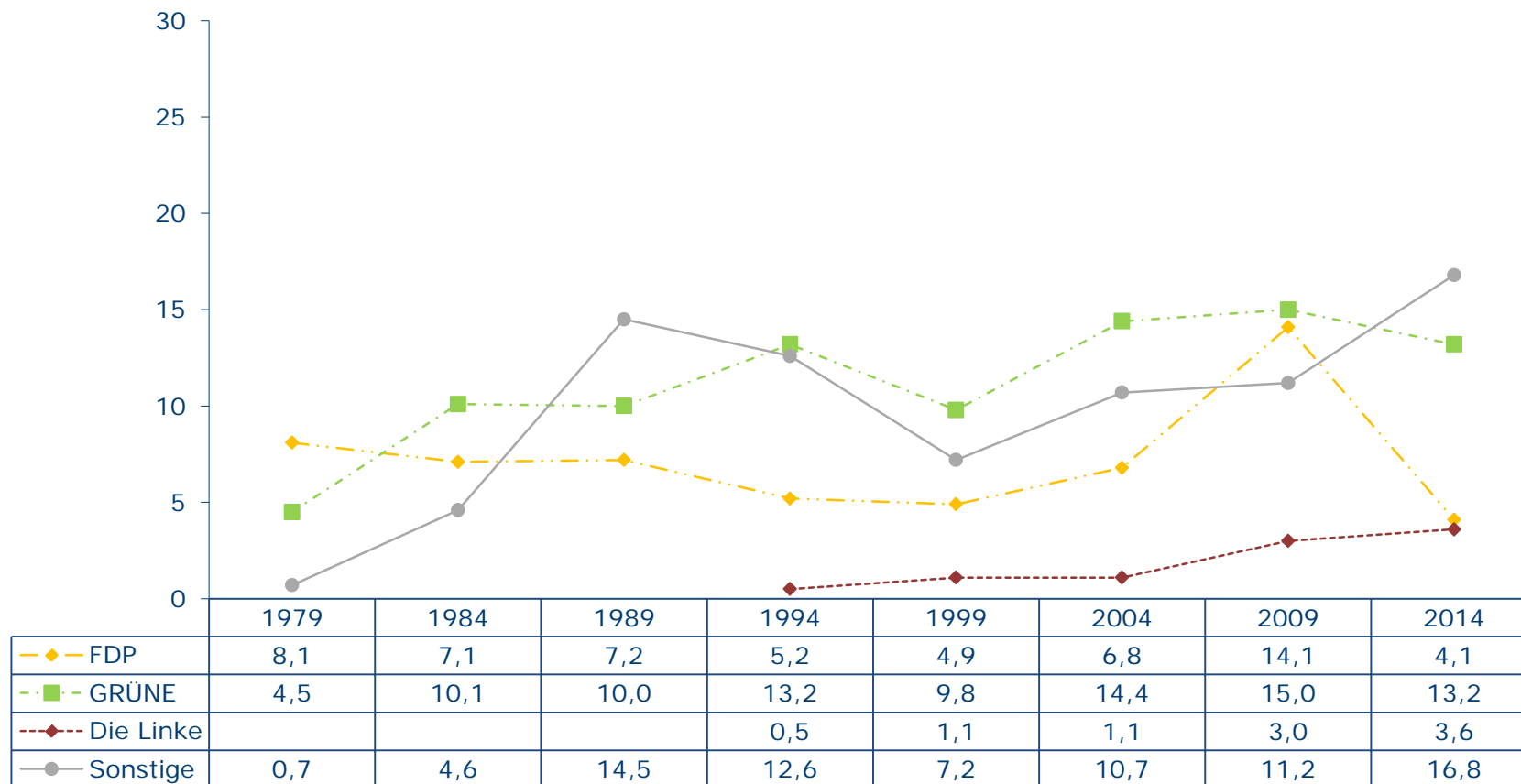
1) Summe der Bundestagswahl aus den ehemaligen Ländern, Bade, Württemberg-Baden und Württemberg Hohenzollern  
Quelle: Bundeswahlleiter / Statistisches Landesamt Baden-Württemberg

**Wahlbeteiligung und Stimmenanteile bei Europawahlen in  
Baden-Württemberg  
1979 - 2014**



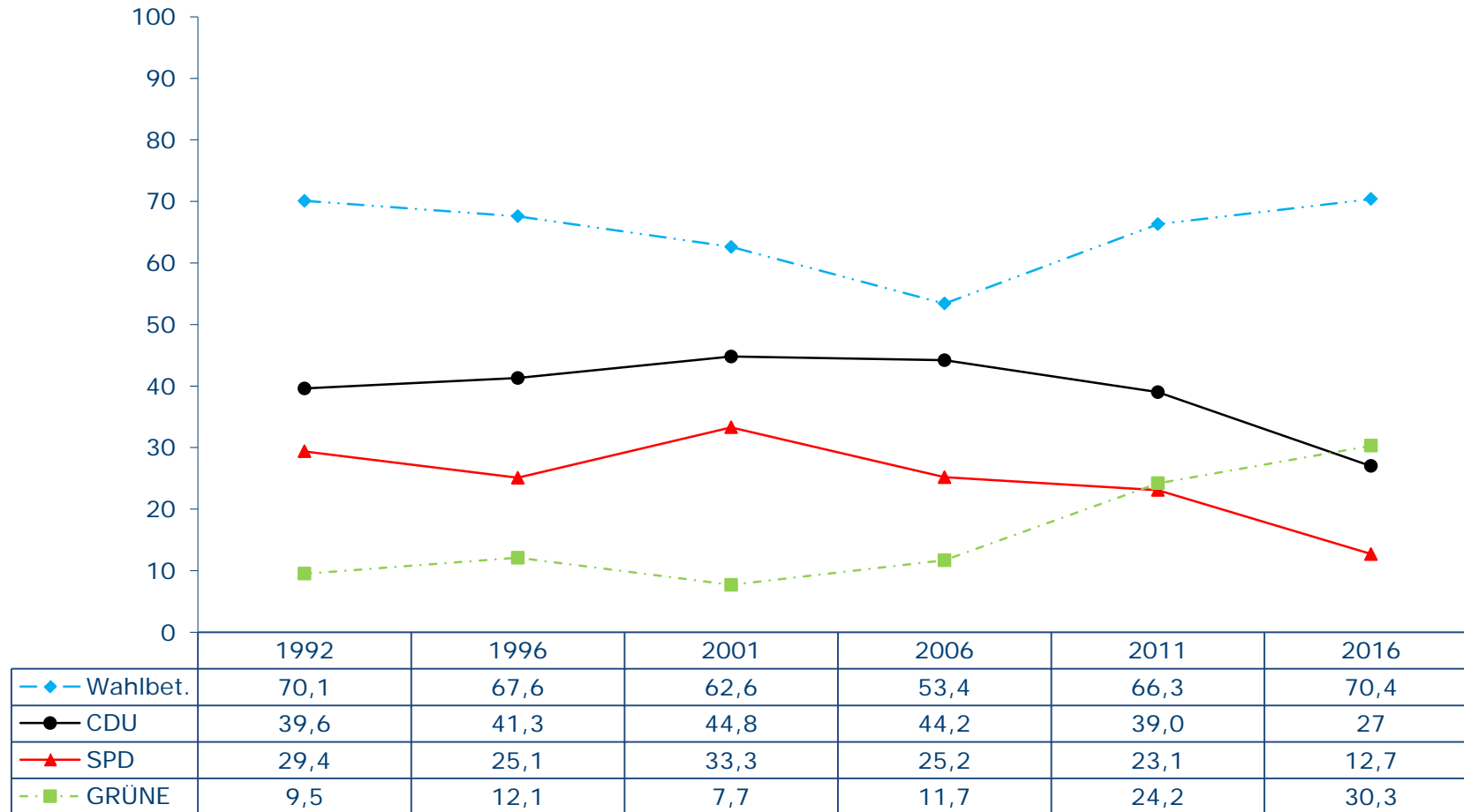
Quelle: Bundeswahlleiter / Statistisches Landesamt Baden-Württemberg

**Wahlbeteiligung und Stimmenanteile bei Europawahlen in  
Baden-Württemberg  
1979 - 2014**



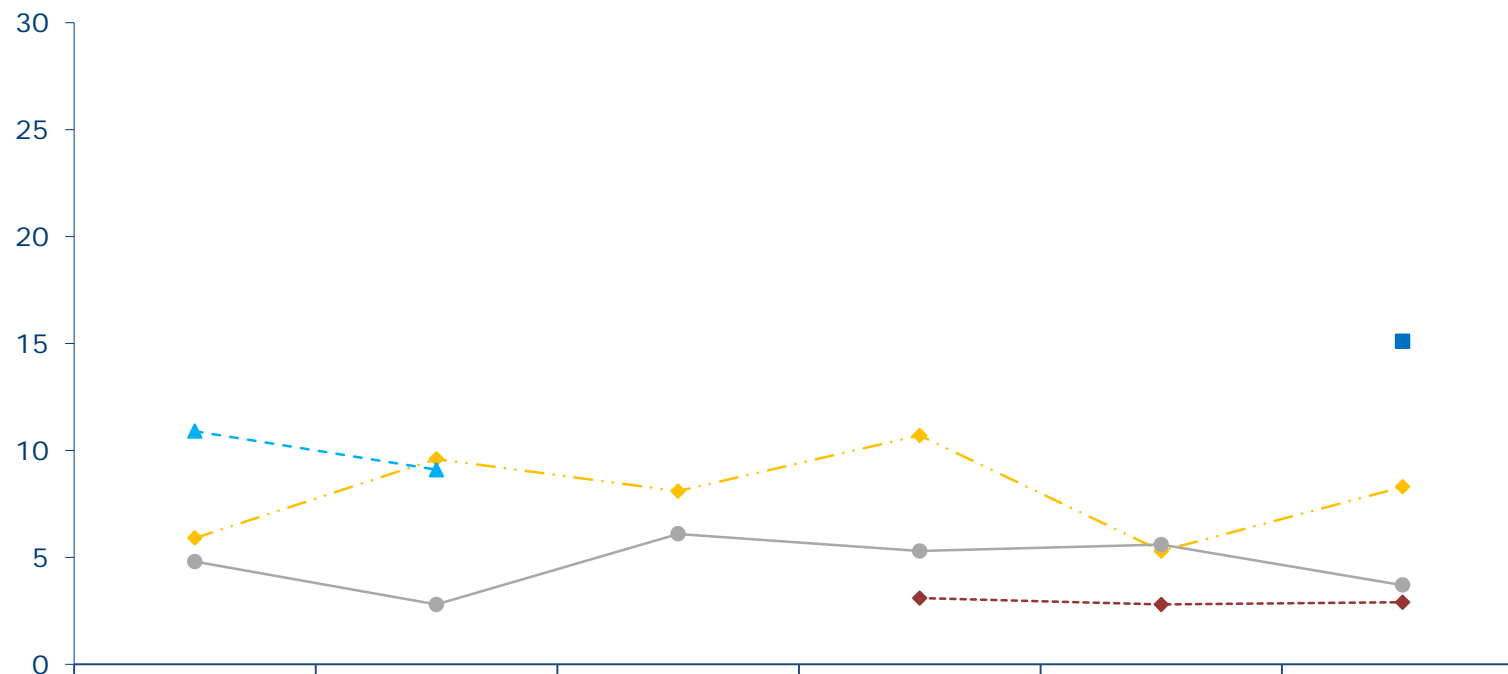
Quelle: Bundeswahlleiter / Statistisches Landesamt Baden-Württemberg

**Wahlbeteiligung und Stimmenanteile bei Landtagswahlen in  
Baden-Württemberg  
1992 - 2016**



Quelle: Bundeswahlleiter / Statistisches Landesamt Baden-Württemberg

**Wahlbeteiligung und Stimmenanteile bei Landtagswahlen in  
Baden-Württemberg  
1992 - 2016**

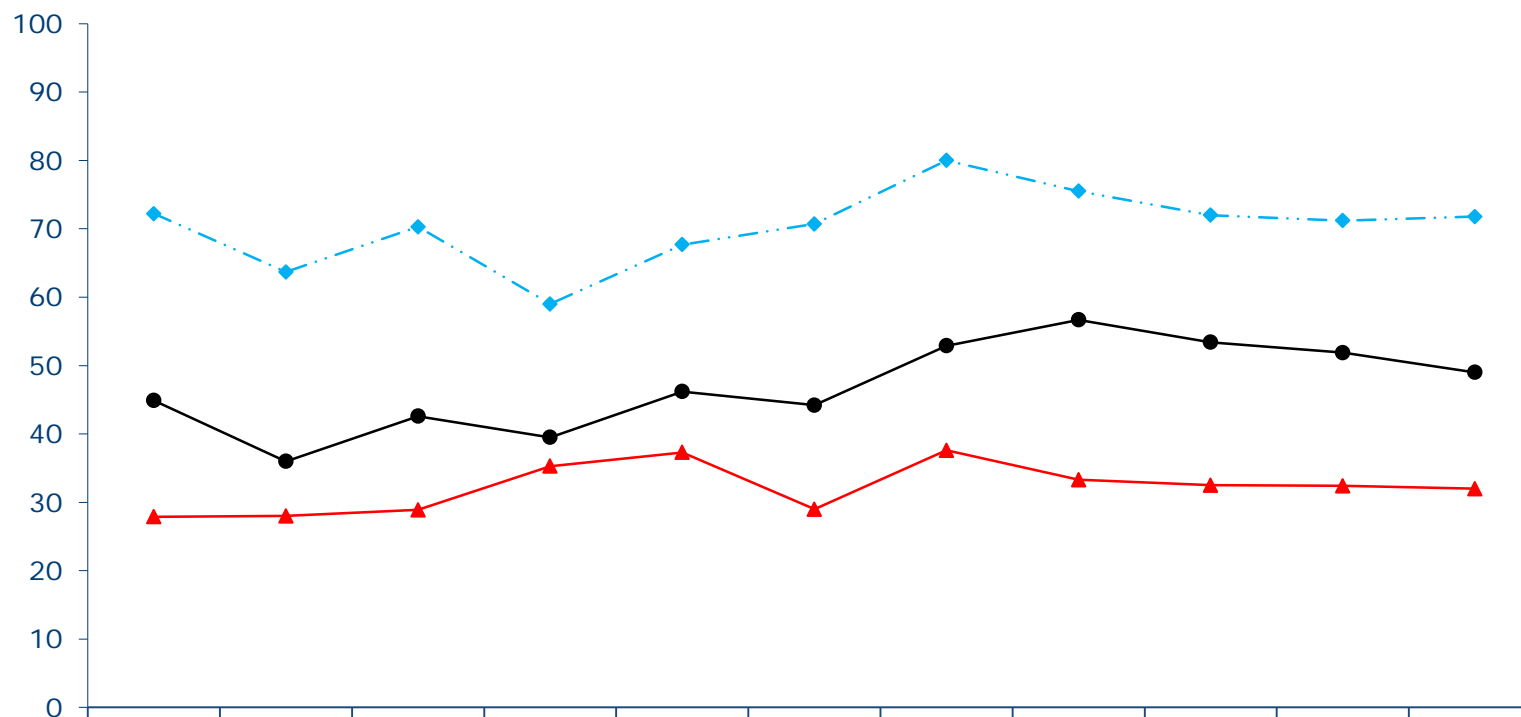


	1992	1996	2001	2006	2011	2016
—◆— FDP	5,9	9,6	8,1	10,7	5,3	8,3
-▲- REP	10,9	9,1				
-◆- Die Linke				3,1	2,8	2,9
■ AfD						15,1
● Sonstige	4,8	2,8	6,1	5,3	5,6	3,7

Quelle: Bundeswahlleiter / Statistisches Landesamt Baden-Württemberg



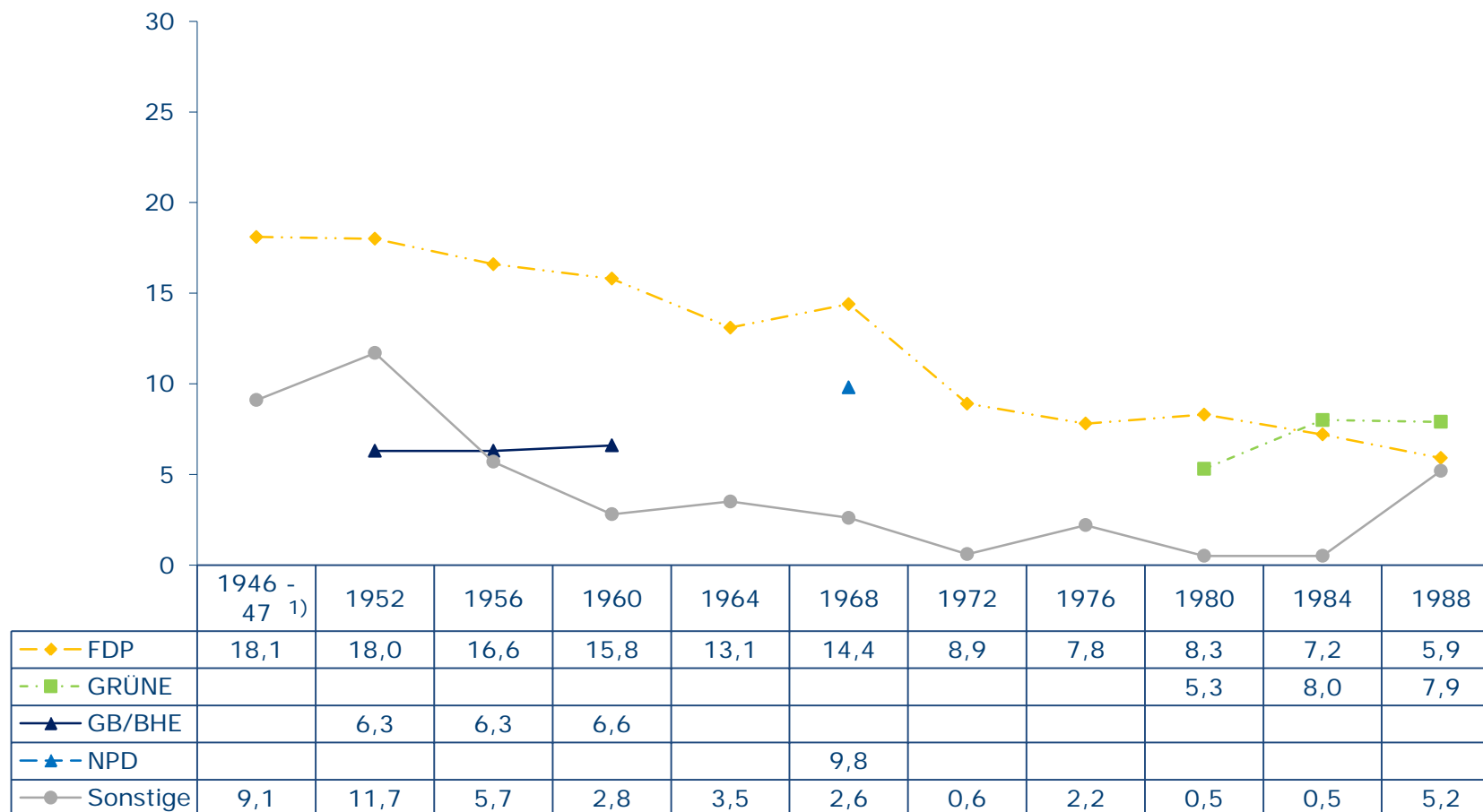
**Wahlbeteiligung und Stimmenanteile bei Landtagswahlen in  
Baden-Württemberg  
1946 - 1988**



	1946 - 47 <sup>1)</sup>	1952	1956	1960	1964	1968	1972	1976	1980	1984	1988
—◆— Wahlbet.	72,2	63,7	70,3	59,0	67,7	70,7	80,0	75,5	72,0	71,2	71,8
—●— CDU	44,9	36,0	42,6	39,5	46,2	44,2	52,9	56,7	53,4	51,9	49,0
—▲— SPD	27,9	28,0	28,9	35,3	37,3	29,0	37,6	33,3	32,5	32,4	32,0

1) Summe der Landtagswahlen 1946-1947 aus den ehemaligen Ländern, Baden, Württemberg-Baden und Württemberg Hohenzollern.  
Quelle: Bundeswahlleiter / Statistisches Landesamt Baden-Württemberg

**Wahlbeteiligung und Stimmenanteile bei Landtagswahlen in  
Baden-Württemberg  
1946 - 1988**



1) Summe der Landtagswahlen 1946-1947 aus den ehemaligen Ländern, Baden, Württemberg-Baden und Württemberg Hohenzollern.  
Quelle: Bundeswahlleiter / Statistisches Landesamt Baden-Württemberg