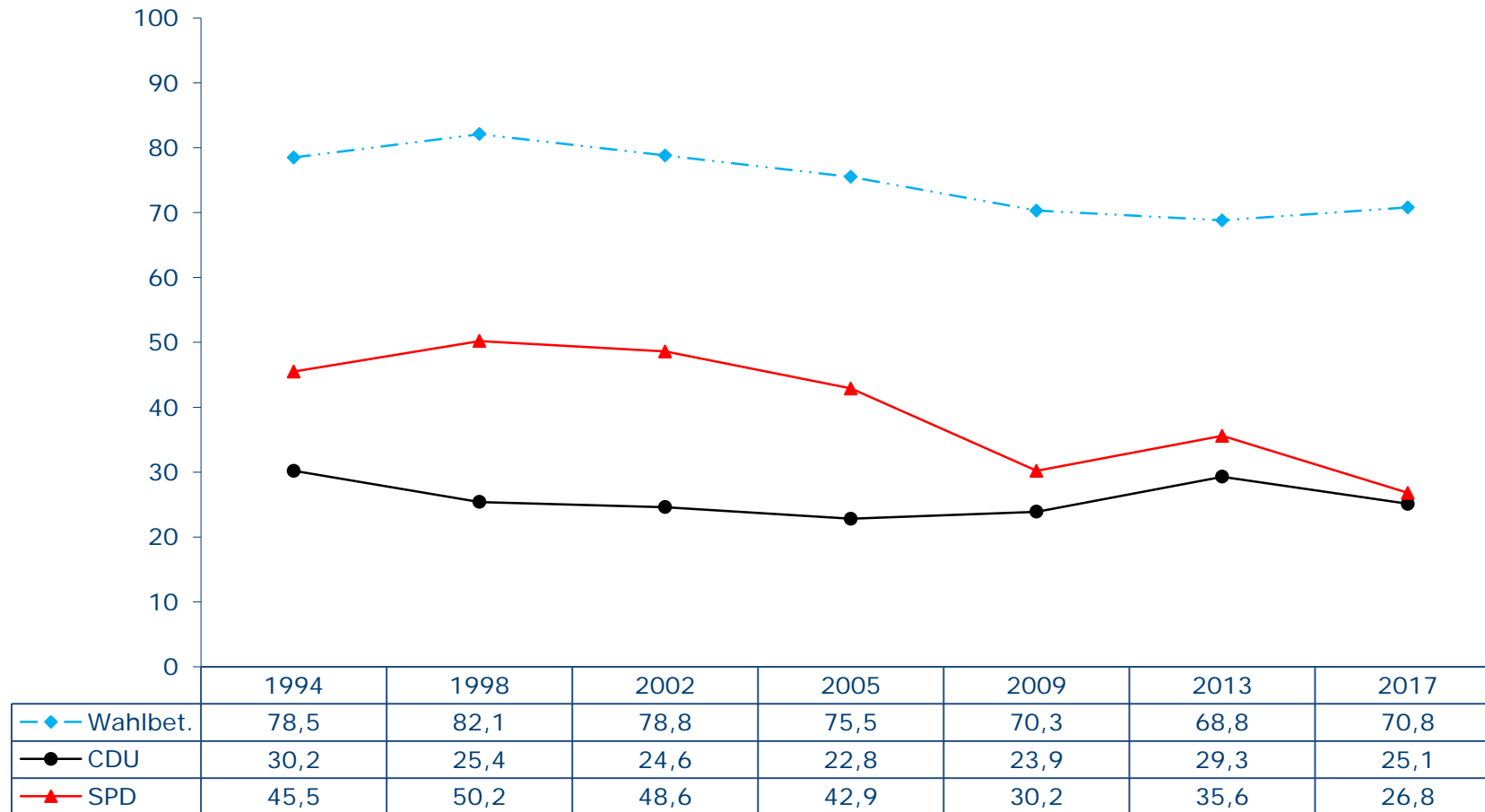
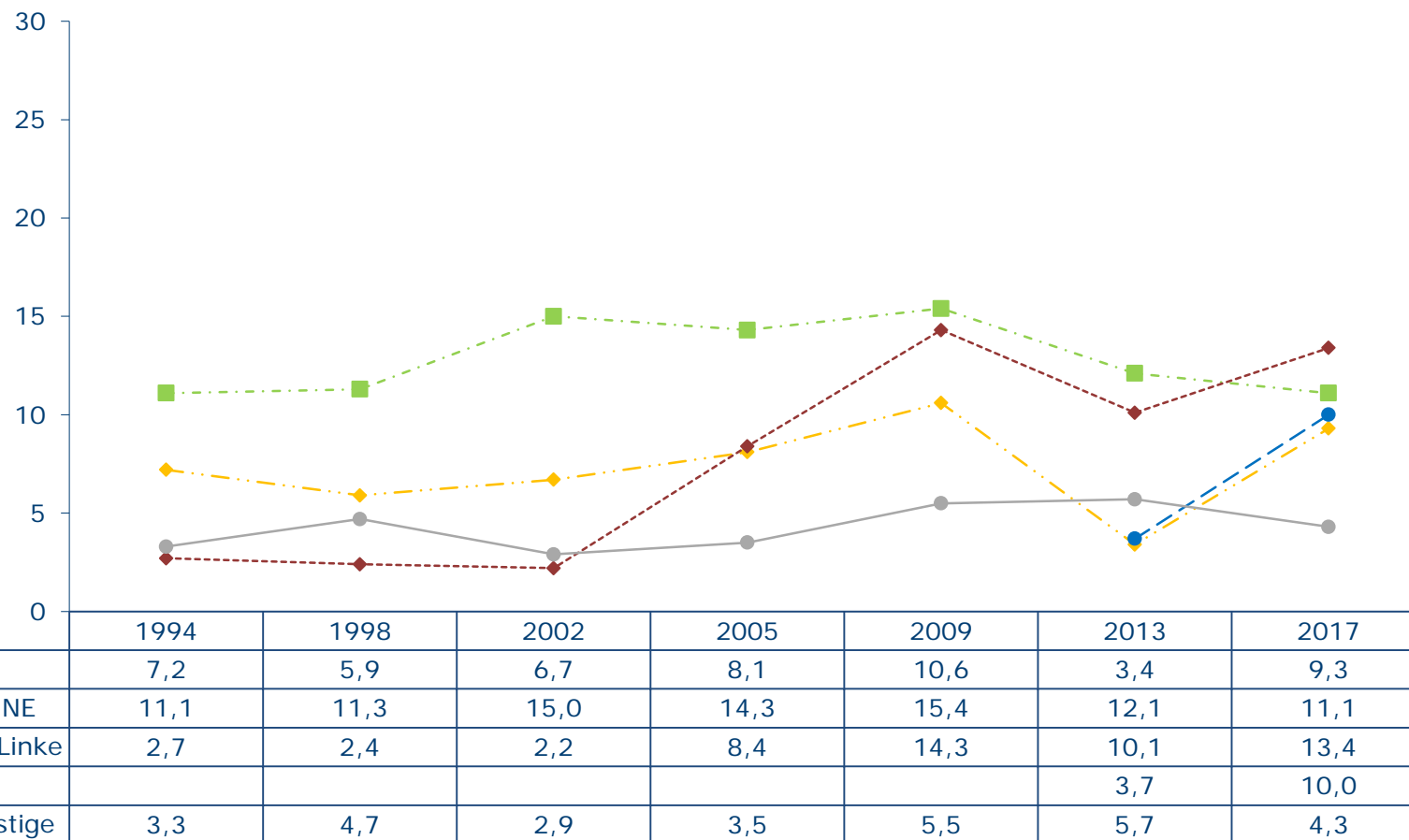


**Wahlbeteiligung und Stimmenanteile bei Bundestagswahlen in  
Bremen  
1994 - 2017**



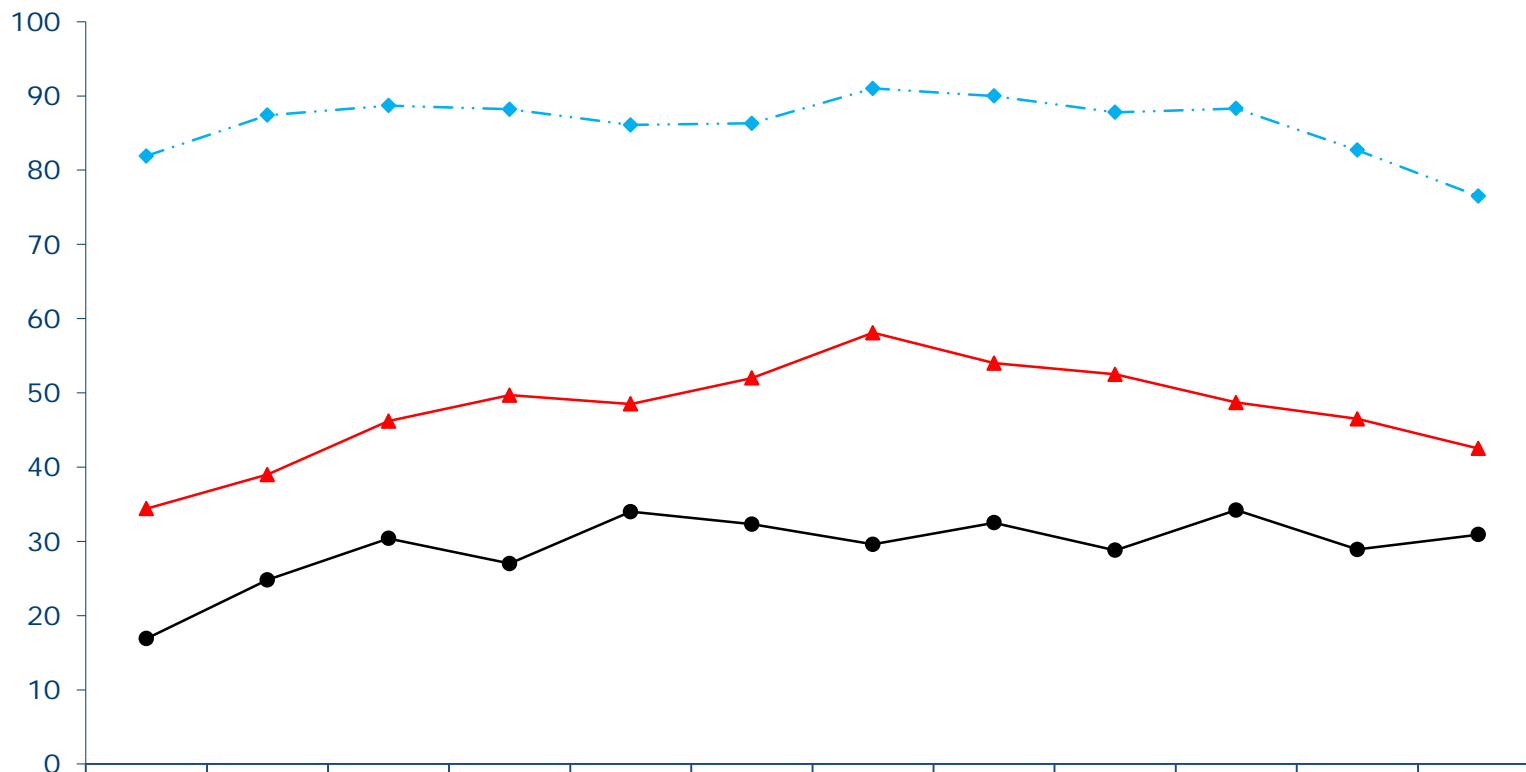
Quelle: Bundeswahlleiter / Statistisches Landesamt Bremen

**Wahlbeteiligung und Stimmenanteile bei Bundestagswahlen in  
Bremen  
1994 - 2017**



Quelle: Bundeswahlleiter / Statistisches Landesamt Bremen

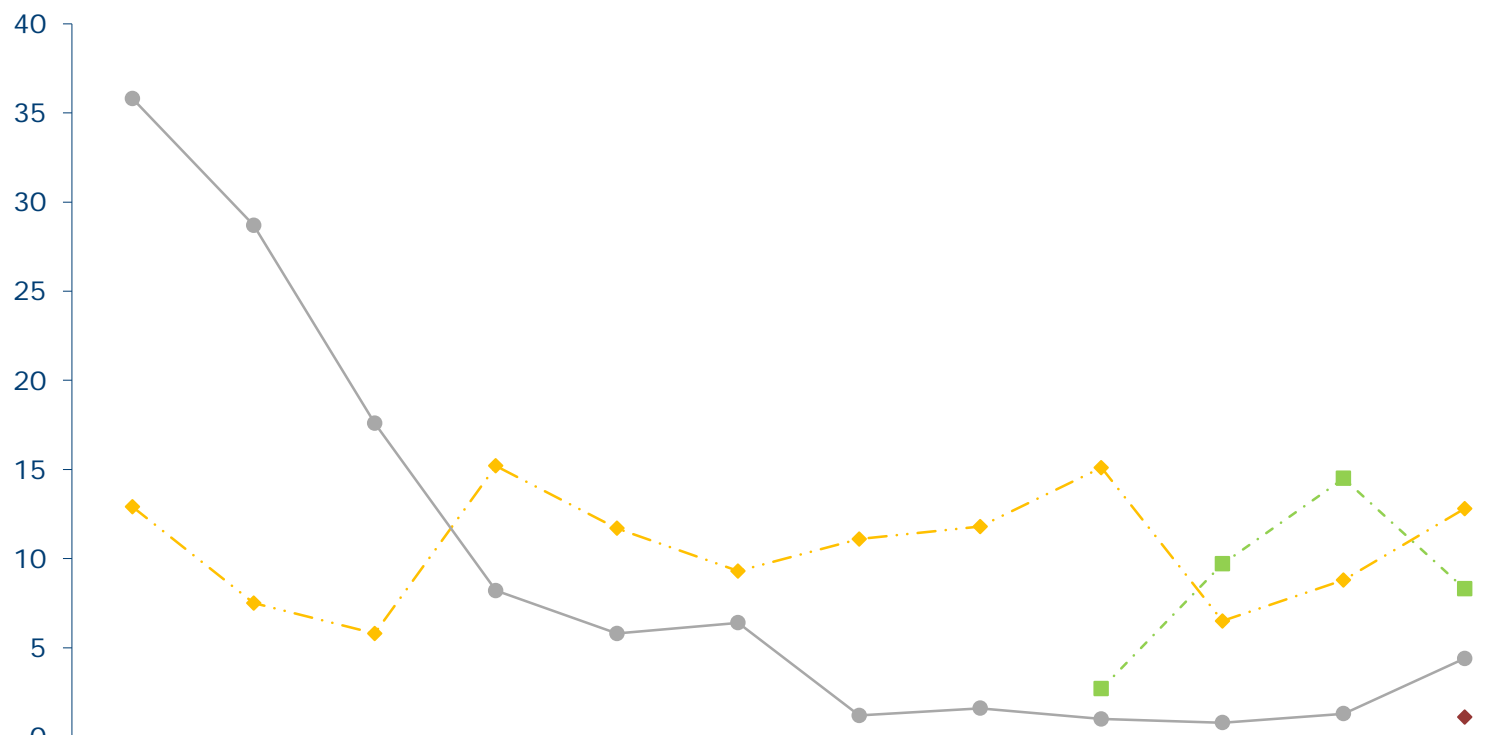
**Wahlbeteiligung und Stimmenanteile bei Bundestagswahlen in  
Bremen  
1949 - 1990**



	1949	1953	1957	1961	1965	1969	1972	1976	1980	1983	1987	1990
—◆— Wahlbet.	81,9	87,4	88,7	88,2	86,1	86,3	91,0	90,0	87,8	88,3	82,7	76,5
—●— CDU	16,9	24,8	30,4	27,0	34,0	32,3	29,6	32,5	28,8	34,2	28,9	30,9
—▲— SPD	34,4	39,0	46,2	49,7	48,5	52,0	58,1	54,0	52,5	48,7	46,5	42,5

Quelle: Bundeswahlleiter / Statistisches Landesamt Bremen

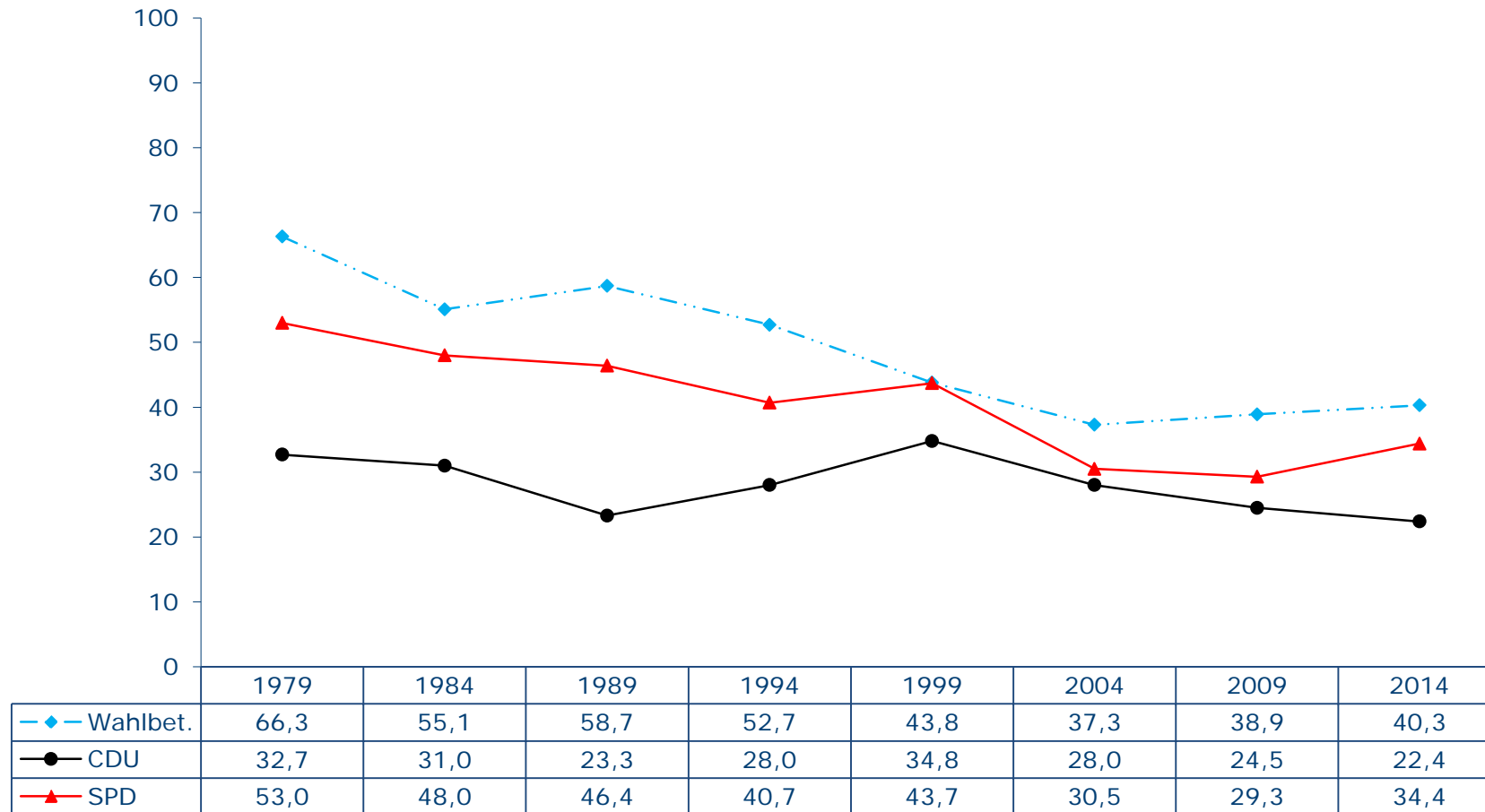
**Wahlbeteiligung und Stimmenanteile bei Bundestagswahlen in  
Bremen  
1949 - 1990**



	1949	1953	1957	1961	1965	1969	1972	1976	1980	1983	1987	1990
—◆— FDP	12,9	7,5	5,8	15,2	11,7	9,3	11,1	11,8	15,1	6,5	8,8	12,8
- -■- GRÜNE									2,7	9,7	14,5	8,3
-◆- Die Linke												1,1
—●— Sonstige	35,8	28,7	17,6	8,2	5,8	6,4	1,2	1,6	1,0	0,8	1,3	4,4

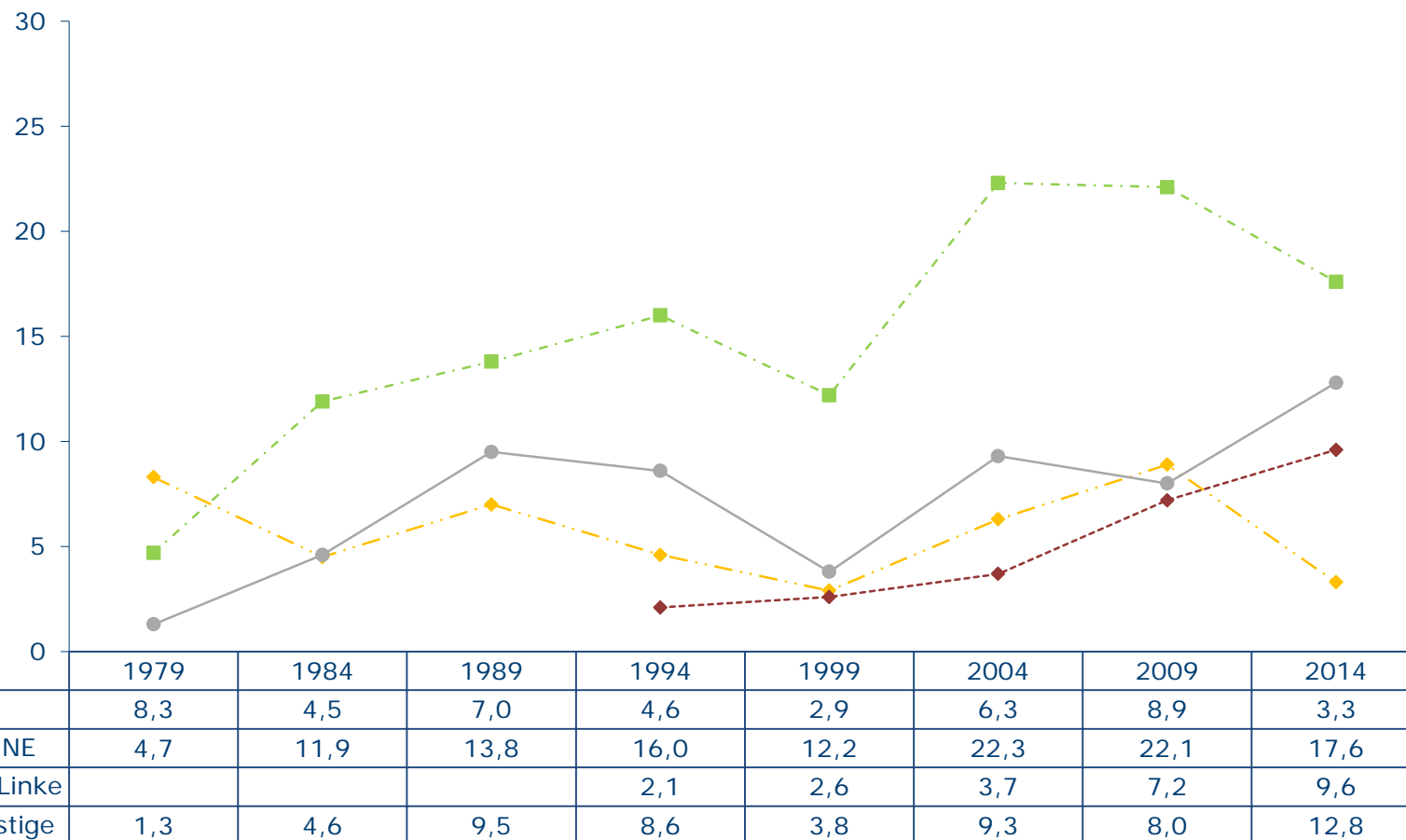
Quelle: Bundeswahlleiter / Statistisches Landesamt Bremen

**Wahlbeteiligung und Stimmenanteile bei Europawahlen in  
Bremen  
1979 - 2014**



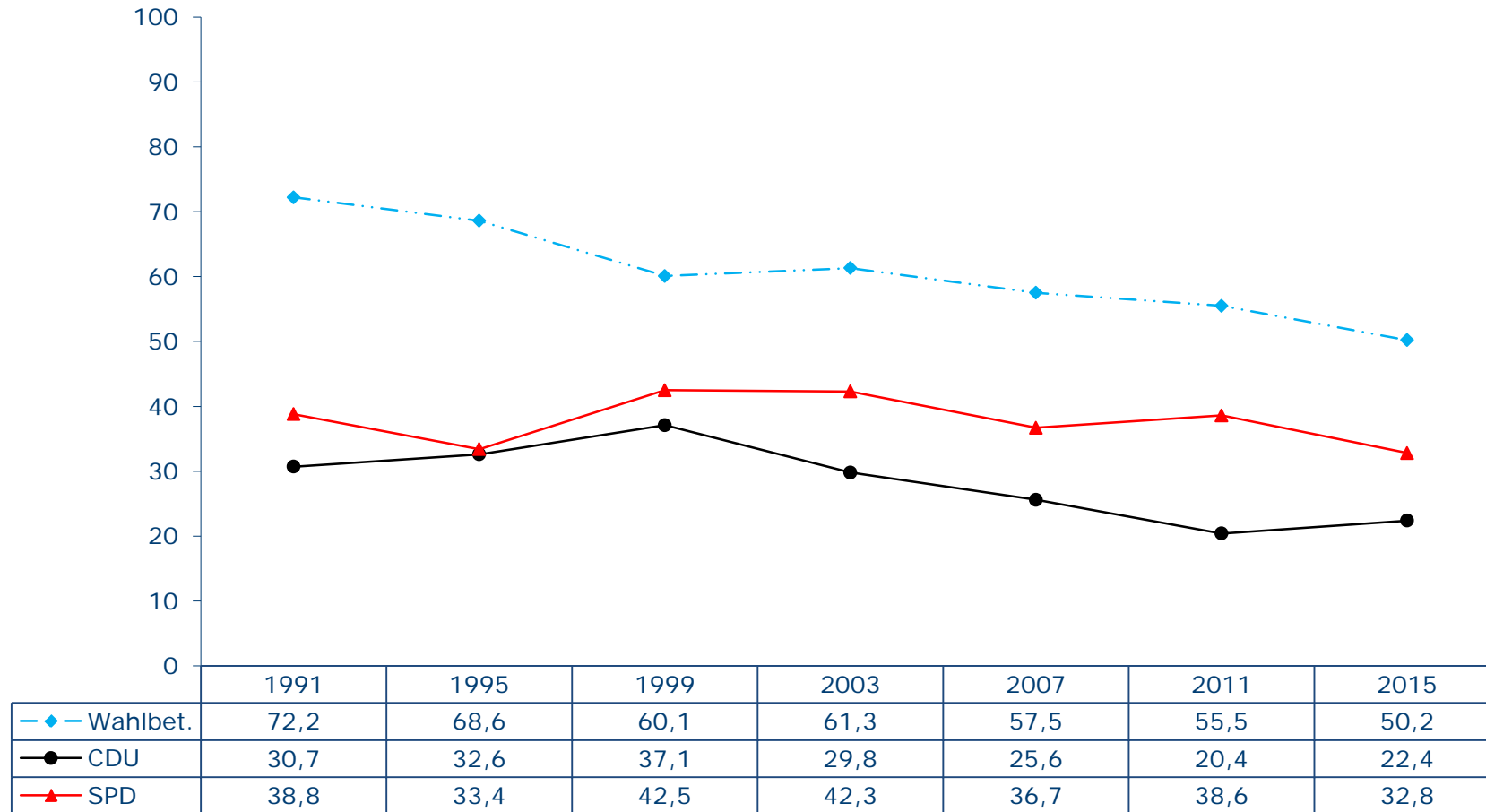
Quelle: Bundeswahlleiter / Statistisches Landesamt Bremen

**Wahlbeteiligung und Stimmenanteile bei Europawahlen in  
Bremen  
1979 - 2014**



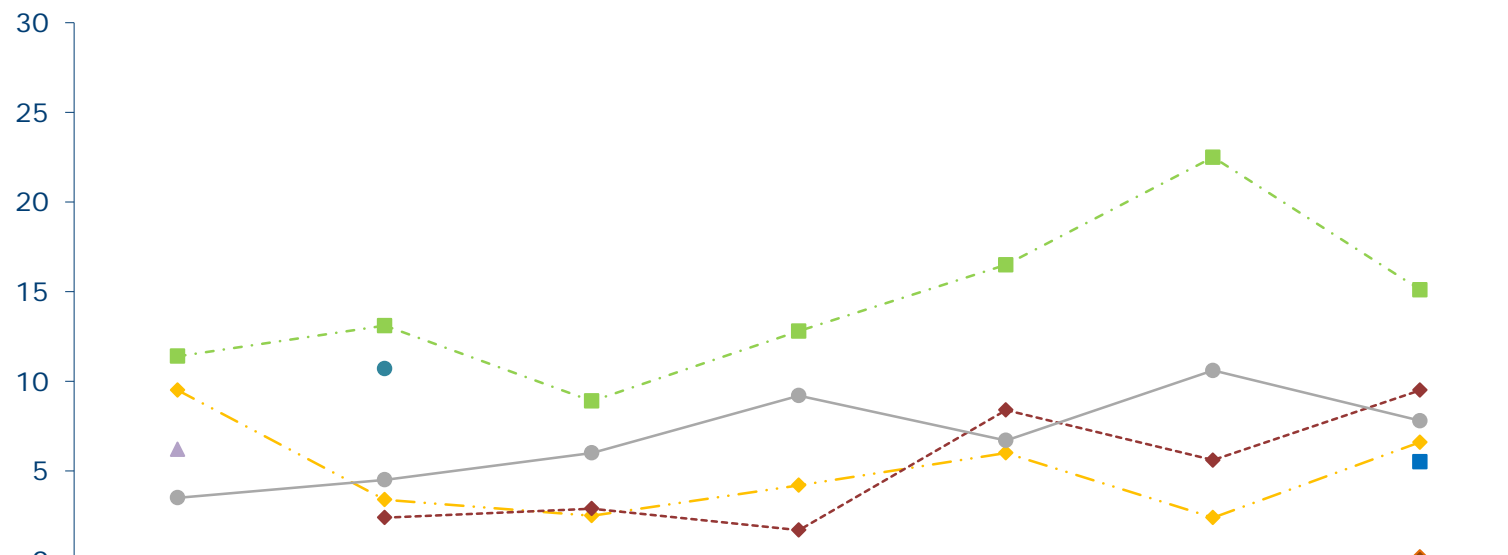
Quelle: Bundeswahlleiter / Statistisches Landesamt Bremen

**Wahlbeteiligung und Stimmenanteile bei Bürgerschaftswahlen in  
Bremen  
1991 - 2015**



Quelle: Bundeswahlleiter / Statistisches Landesamt Bremen

**Wahlbeteiligung und Stimmenanteile bei Bürgerschaftswahlen in  
Bremen  
1991 - 2015**

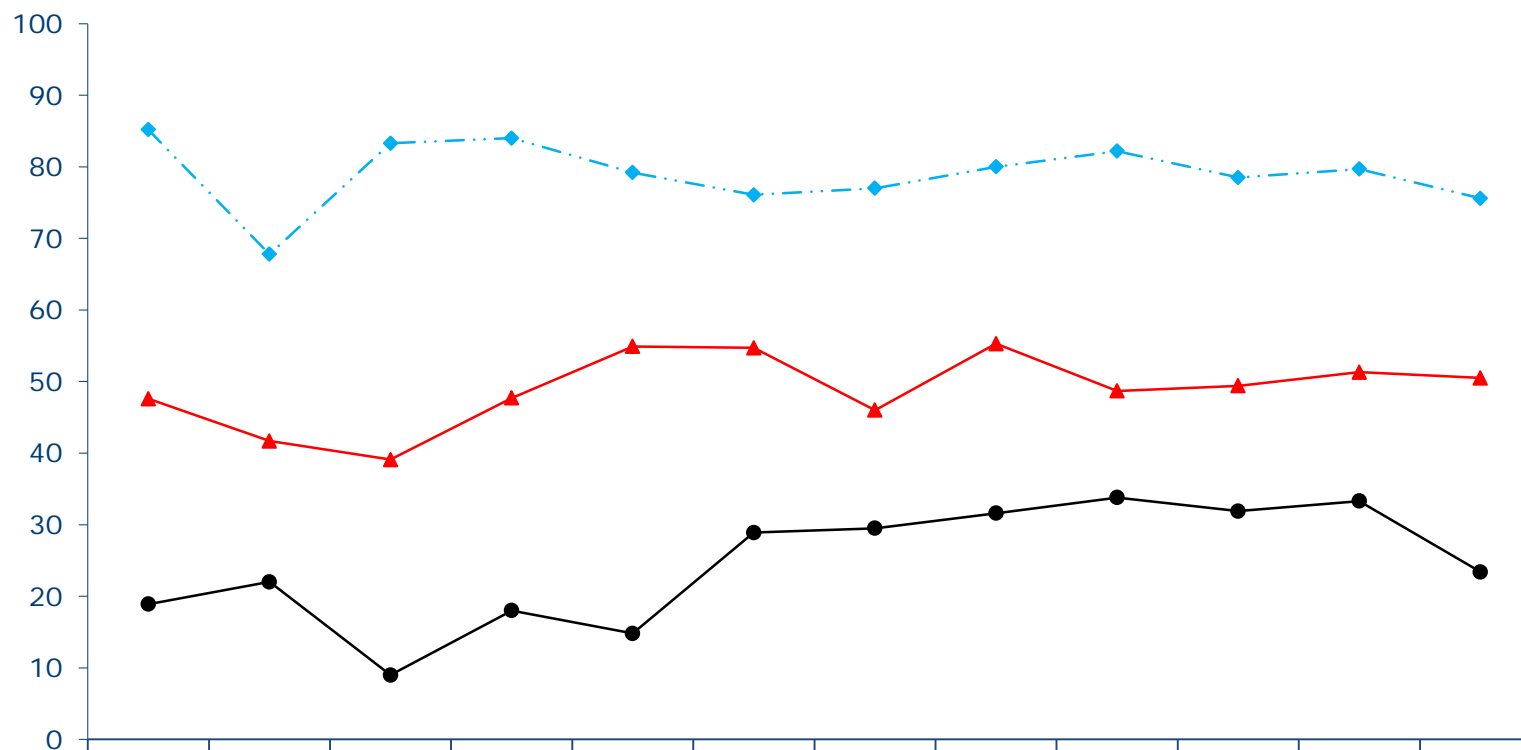


	1991	1995	1999	2003	2007	2011	2015
—◆— FDP	9,5	3,4	2,5	4,2	6,0	2,4	6,6
-.-■- GRÜNE	11,4	13,1	8,9	12,8	16,5	22,5	15,1
-.-◆- Die Linke		2,4	2,9	1,7	8,4	5,6	9,5
-.-◆- NPD							0,2
-.-▲- DVU	6,2						
-.-●- AFB		10,7					
-.-■- AfD							5,5
-.-●- Sonstige	3,5	4,5	6,0	9,2	6,7	10,6	7,8

Quelle: Bundeswahlleiter / Statistisches Landesamt Bremen



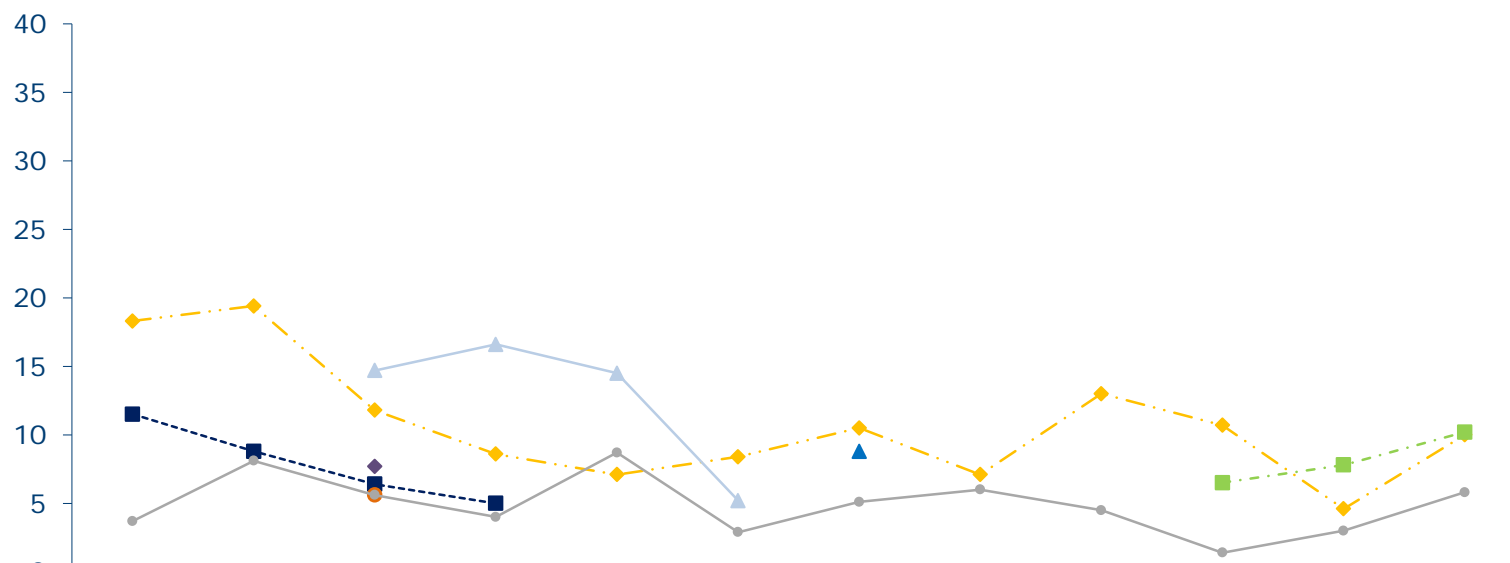
**Wahlbeteiligung und Stimmenanteile bei Bürgerschaftswahlen in  
Bremen  
1946 - 1987**



	1946	1947	1951	1955	1959	1963	1967	1971	1975	1979	1983	1987
—◆— Wahlbet.	85,2	67,8	83,3	84,0	79,2	76,1	77,0	80,0	82,2	78,5	79,7	75,6
—●— CDU	18,9	22,0	9,0	18,0	14,8	28,9	29,5	31,6	33,8	31,9	33,3	23,4
—▲— SPD	47,6	41,7	39,1	47,7	54,9	54,7	46,0	55,3	48,7	49,4	51,3	50,5

Quelle: Bundeswahlleiter / Statistisches Landesamt Bremen

**Wahlbeteiligung und Stimmenanteile bei Bürgerschaftswahlen in  
Bremen  
1946 - 1987**



	1946	1947	1951	1955	1959	1963	1967	1971	1975	1979	1983	1987
—◆— FDP	18,3	19,4	11,8	8,6	7,1	8,4	10,5	7,1	13,0	10,7	4,6	10,0
- -■- KPD	11,5	8,8	6,4	5,0								
—▲— DP			14,7	16,6	14,5	5,2						
- -◆- SRP			7,7									
—●— GB/BHE			5,6									
—▲— NPD							8,8					
—●— Sonstige	3,7	8,1	5,6	4,0	8,7	2,9	5,1	6,0	4,5	1,4	3,0	5,8

Quelle: Bundeswahlleiter / Statistisches Landesamt Bremen