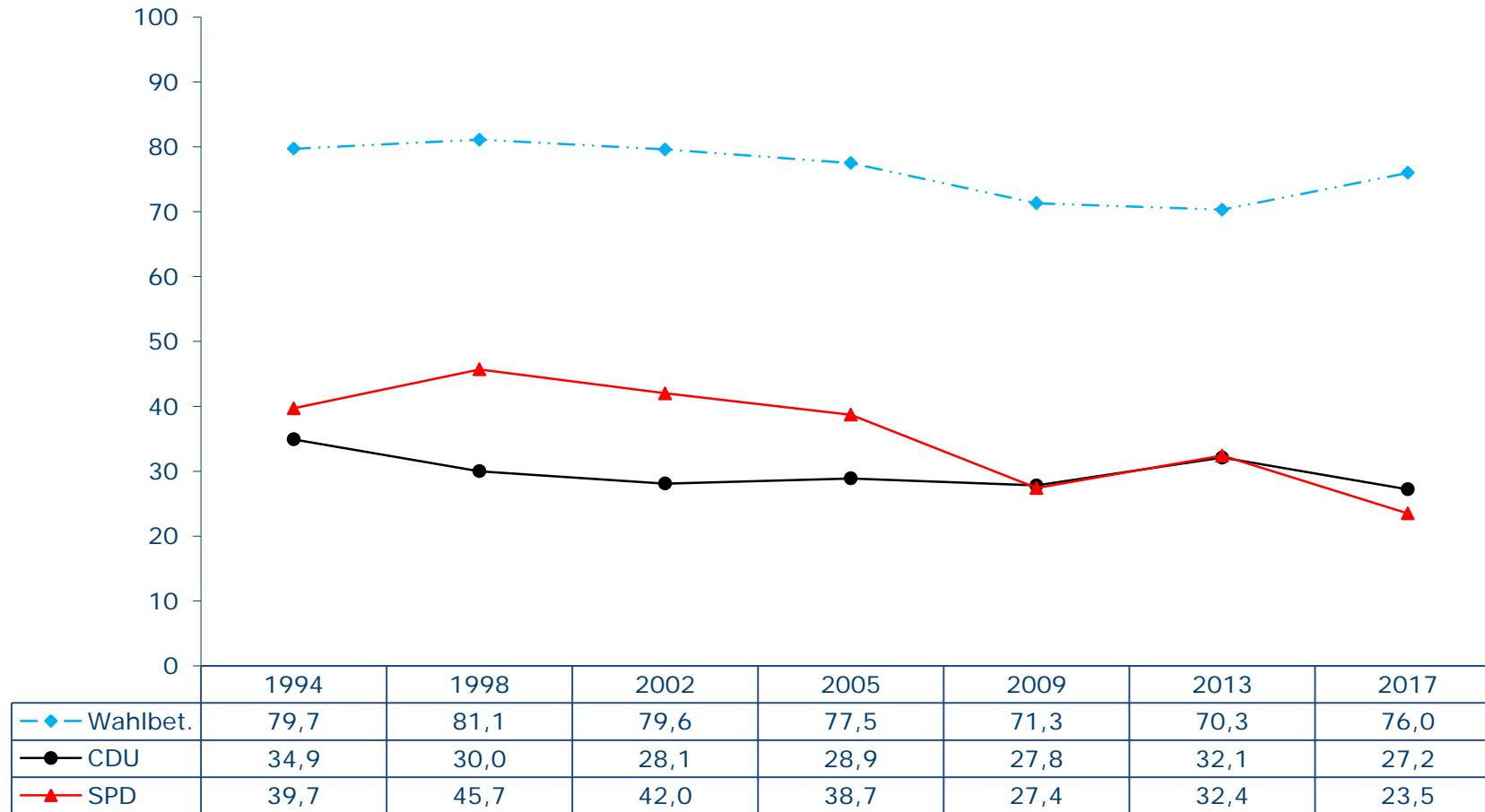
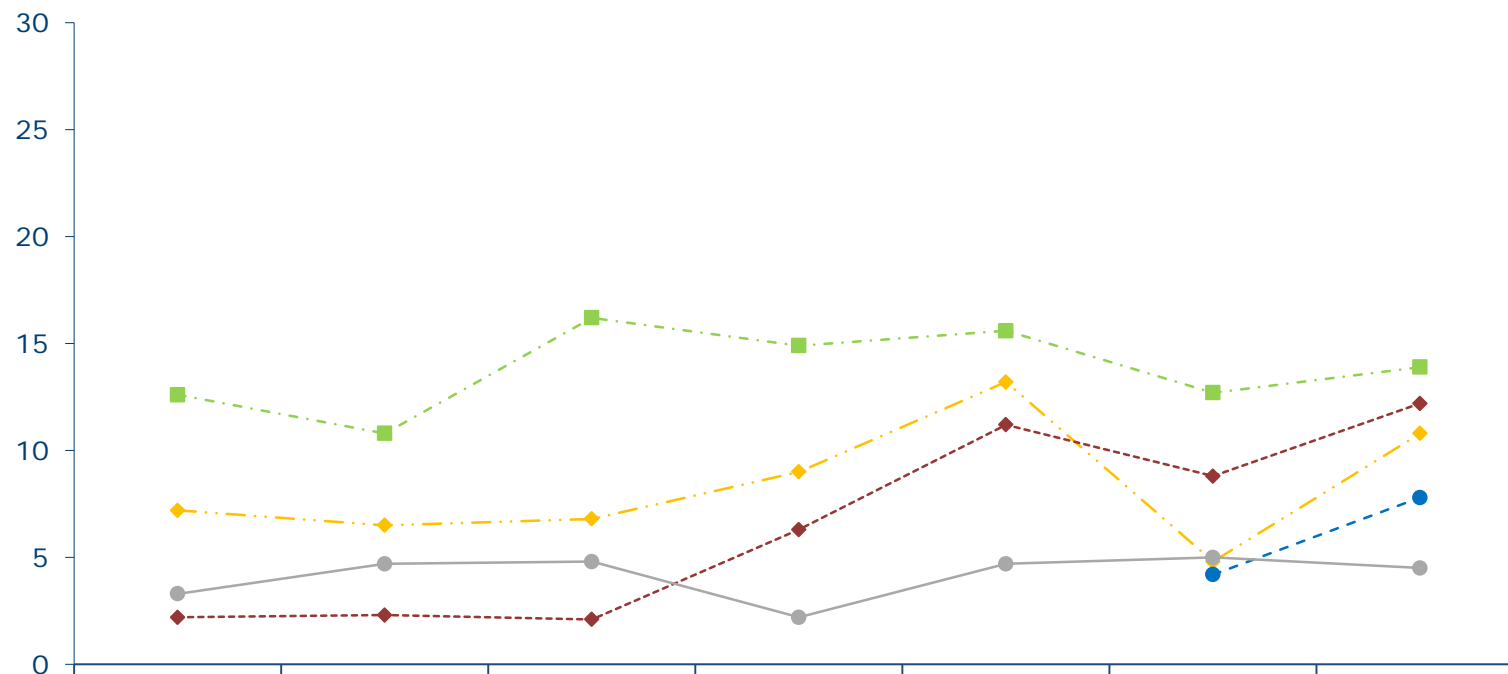


**Wahlbeteiligung und Stimmenanteile bei Bundestagswahlen in
Hamburg
1994 - 2017**



Quelle: Bundeswahlleiter / Statistisches Amt für Hamburg und Schleswig-Holstein

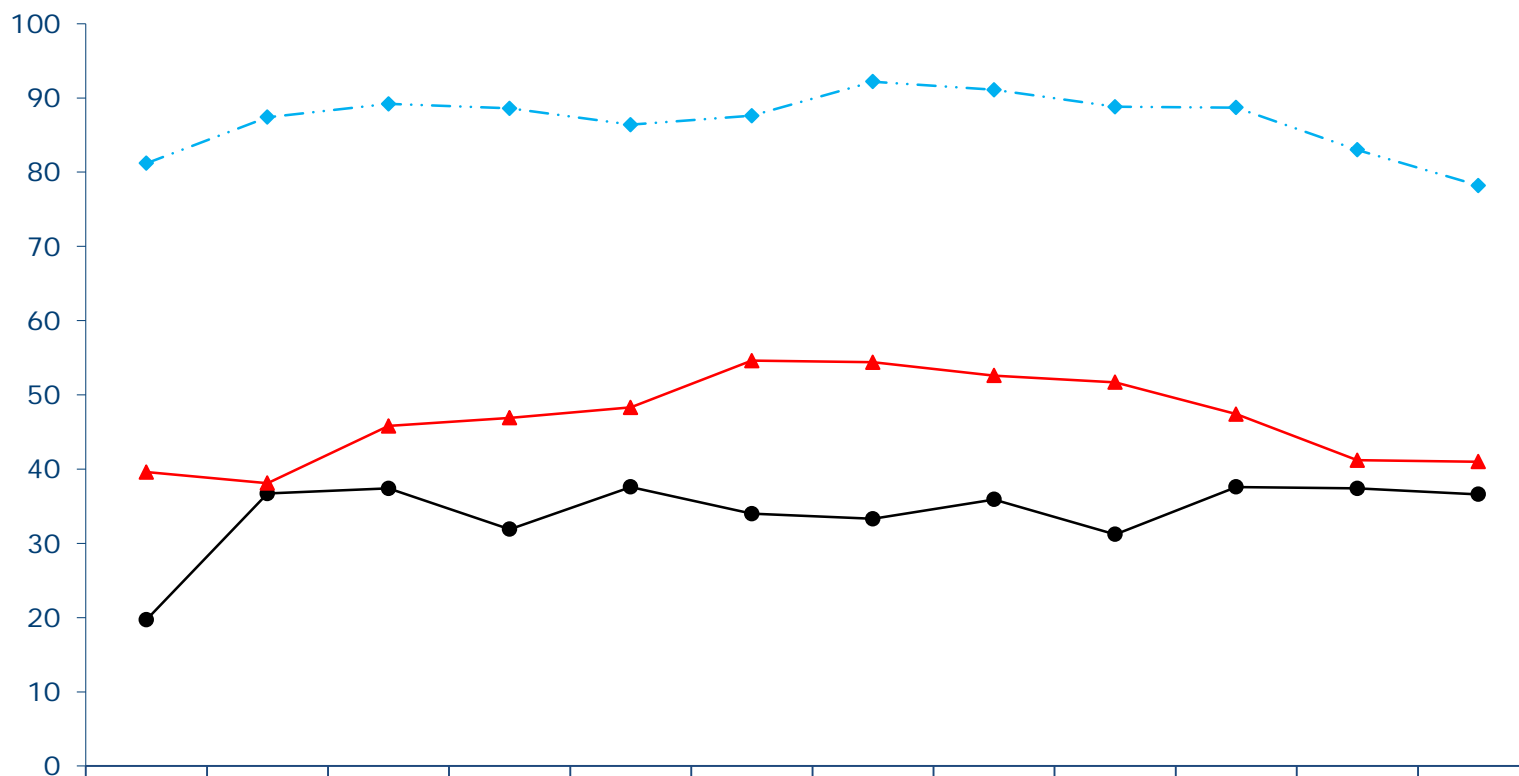
**Wahlbeteiligung und Stimmenanteile bei Bundestagswahlen in
Hamburg
1994 - 2017**



	1994	1998	2002	2005	2009	2013	2017
—◆— FDP	7,2	6,5	6,8	9,0	13,2	4,8	10,8
- -■- GRÜNE	12,6	10,8	16,2	14,9	15,6	12,7	13,9
- -◆- Die Linke	2,2	2,3	2,1	6,3	11,2	8,8	12,2
- -●- AfD						4,2	7,8
—●— Sonstige	3,3	4,7	4,8	2,2	4,7	5,0	4,5

Quelle: Bundeswahlleiter / Statistisches Amt für Hamburg und Schleswig-Holstein

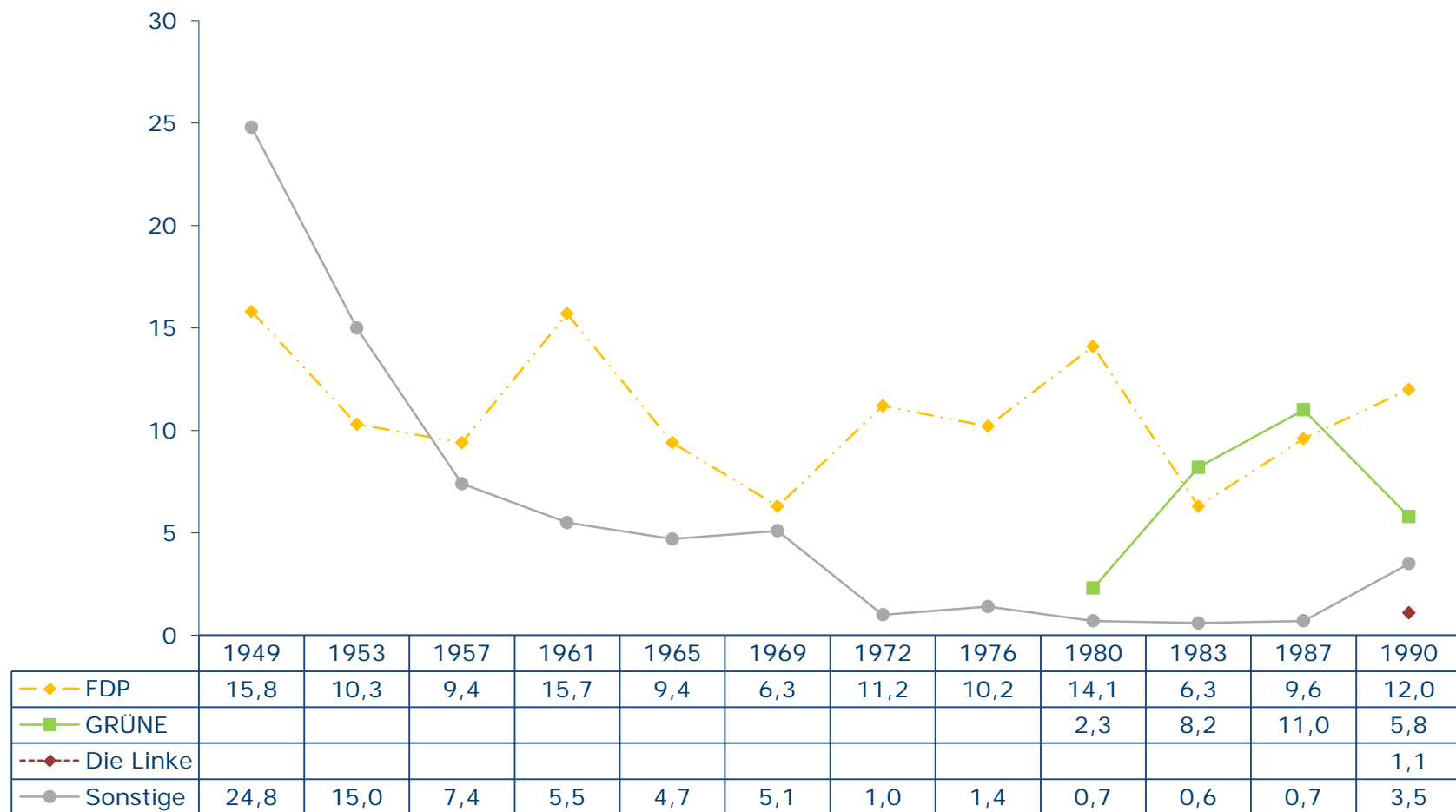
**Wahlbeteiligung und Stimmenanteile bei Bundestagswahlen in
Hamburg
1949 - 1990**



	1949	1953	1957	1961	1965	1969	1972	1976	1980	1983	1987	1990
—◆— Wahlbet.	81,2	87,4	89,2	88,6	86,4	87,6	92,2	91,1	88,8	88,7	83,0	78,2
—●— CDU	19,7	36,7	37,4	31,9	37,6	34,0	33,3	35,9	31,2	37,6	37,4	36,6
—▲— SPD	39,6	38,1	45,8	46,9	48,3	54,6	54,4	52,6	51,7	47,4	41,2	41,0

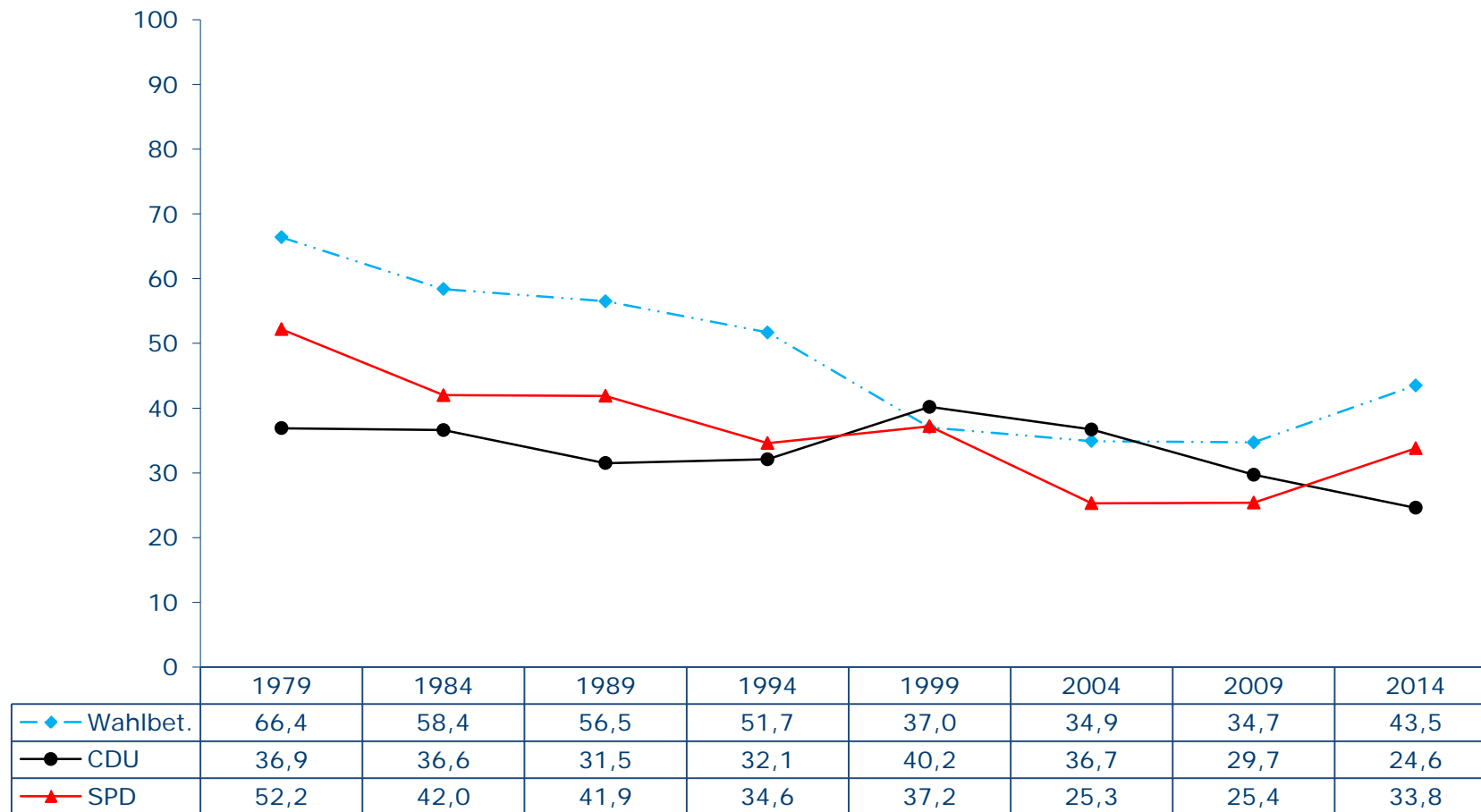
Quelle: Bundeswahlleiter / Statistisches Amt für Hamburg und Schleswig-Holstein

**Wahlbeteiligung und Stimmenanteile bei Bundestagswahlen in
Hamburg
1949 - 1990**



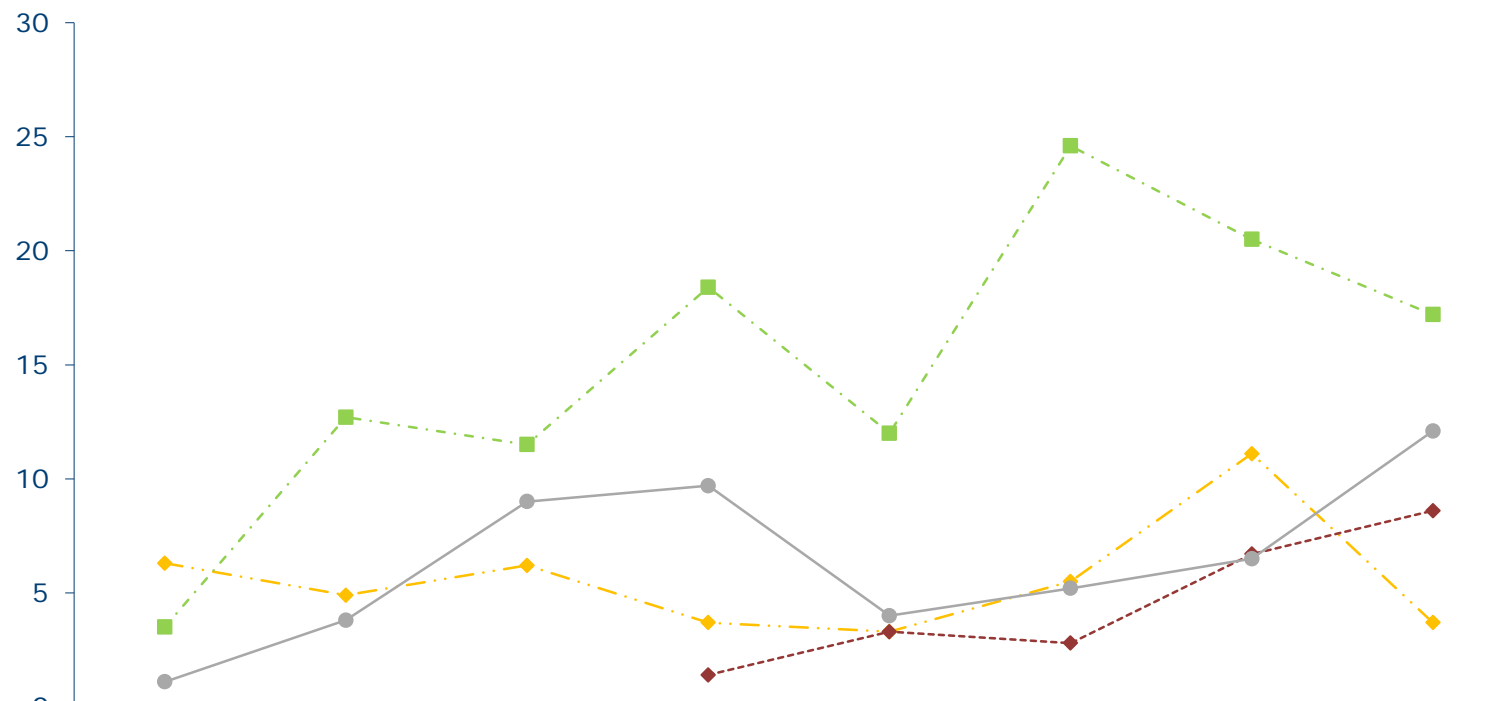
Quelle: Bundeswahlleiter / Statistisches Amt für Hamburg und Schleswig-Holstein

**Wahlbeteiligung und Stimmenanteile bei Europawahlen in
Hamburg
1979 - 2014**



Quelle: Bundeswahlleiter / Statistisches Amt für Hamburg und Schleswig-Holstein

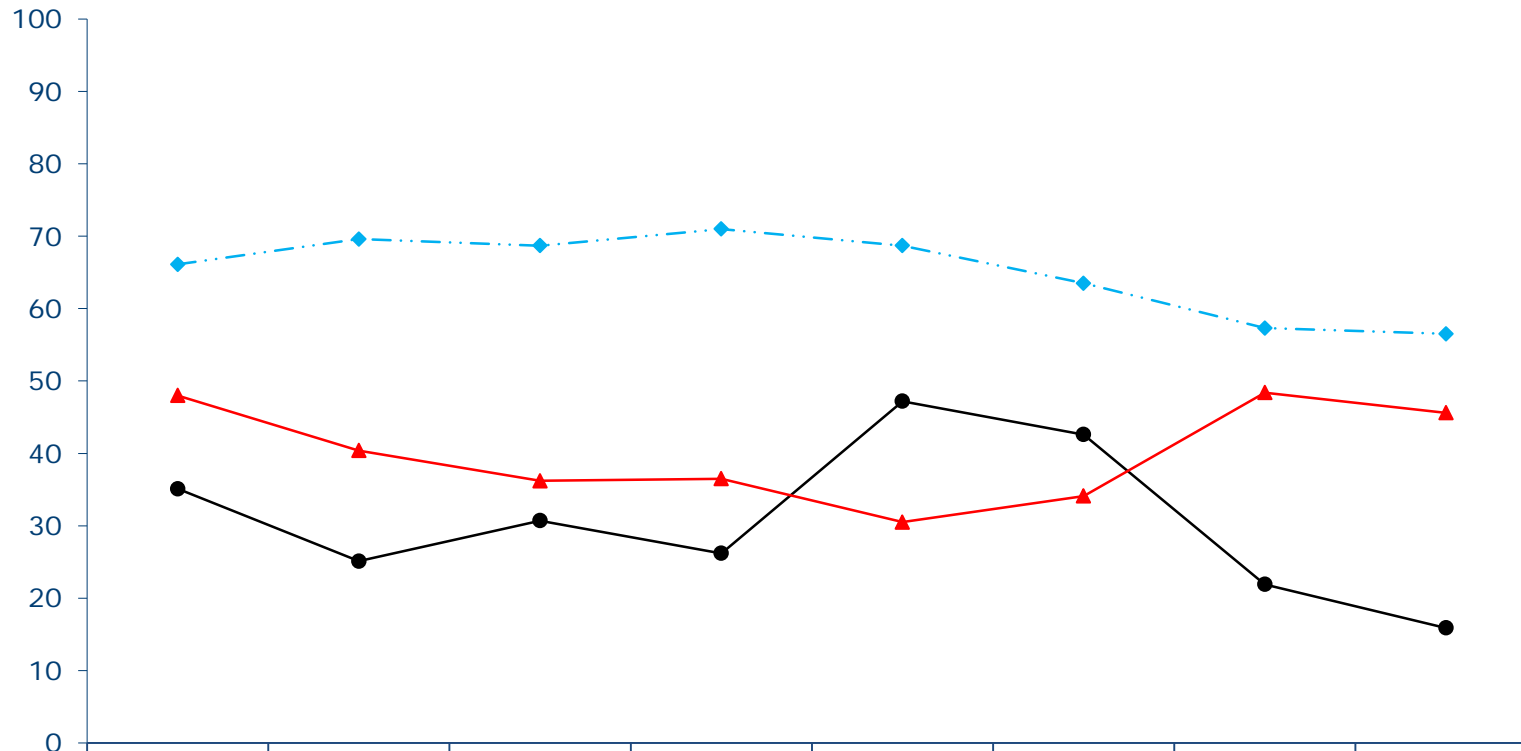
**Wahlbeteiligung und Stimmenanteile bei Europawahlen in
Hamburg
1979 - 2014**



	1979	1984	1989	1994	1999	2004	2009	2014
—◆— FDP	6,3	4,9	6,2	3,7	3,3	5,5	11,1	3,7
-.-■- GRÜNE	3,5	12,7	11,5	18,4	12,0	24,6	20,5	17,2
-.-◆- Die Linke				1,4	3,3	2,8	6,7	8,6
—●— Sonstige	1,1	3,8	9,0	9,7	4,0	5,2	6,5	12,1

Quelle: Bundeswahlleiter / Statistisches Amt für Hamburg und Schleswig-Holstein

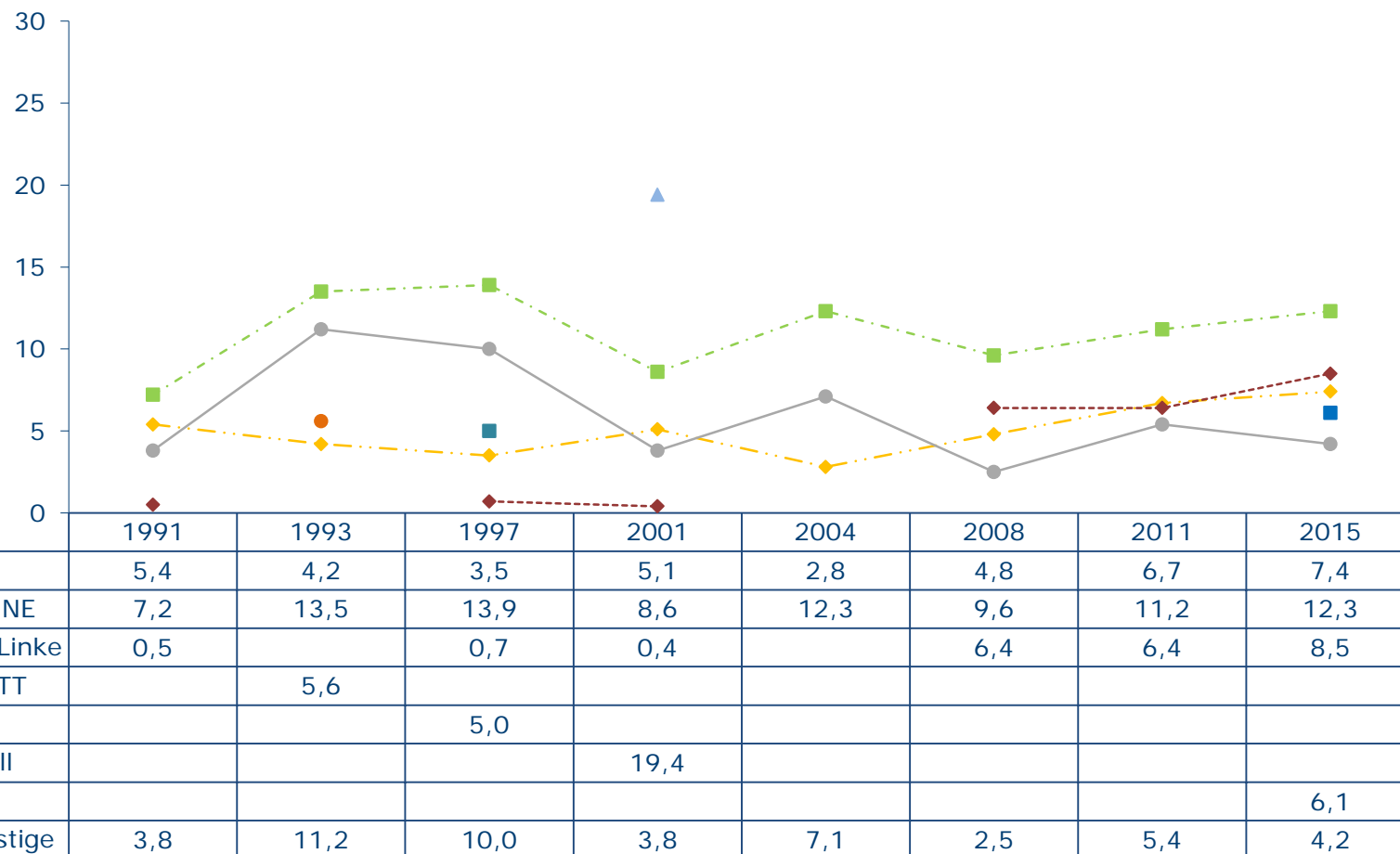
**Wahlbeteiligung und Stimmenanteile bei Bürgerschaftswahlen in
Hamburg
1991 - 2011**



	1991	1993	1997	2001	2004	2008	2011	2015
—◆— Wahlbet.	66,1	69,6	68,7	71,0	68,7	63,5	57,3	56,5
—●— CDU	35,1	25,1	30,7	26,2	47,2	42,6	21,9	15,9
—▲— SPD	48,0	40,4	36,2	36,5	30,5	34,1	48,4	45,6

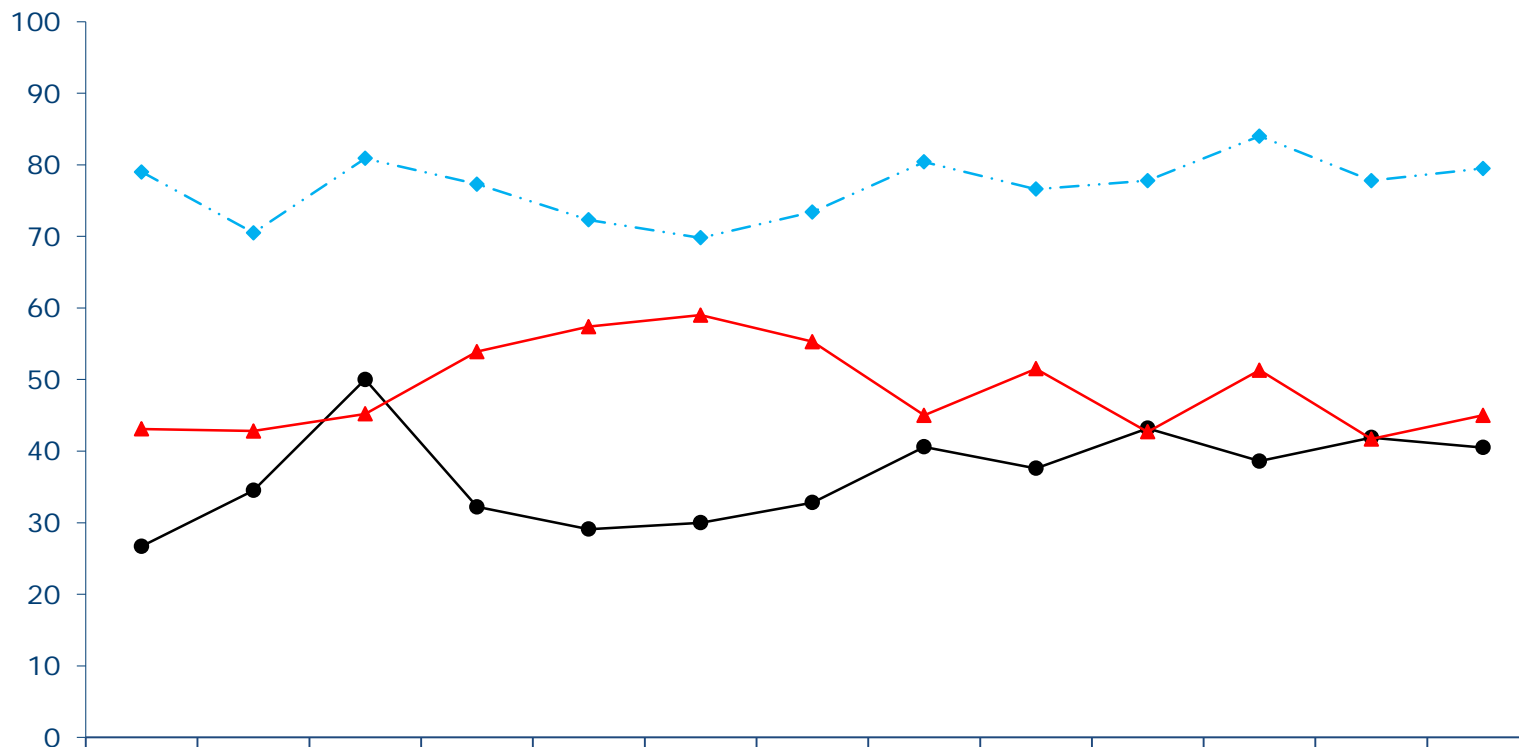
Quelle: Bundeswahlleiter / Statistisches Amt für Hamburg und Schleswig-Holstein

Wahlbeteiligung und Stimmenanteile bei Bürgerschaftswahlen in Hamburg 1991 - 2011



Quelle: Bundeswahlleiter / Statistisches Amt für Hamburg und Schleswig-Holstein

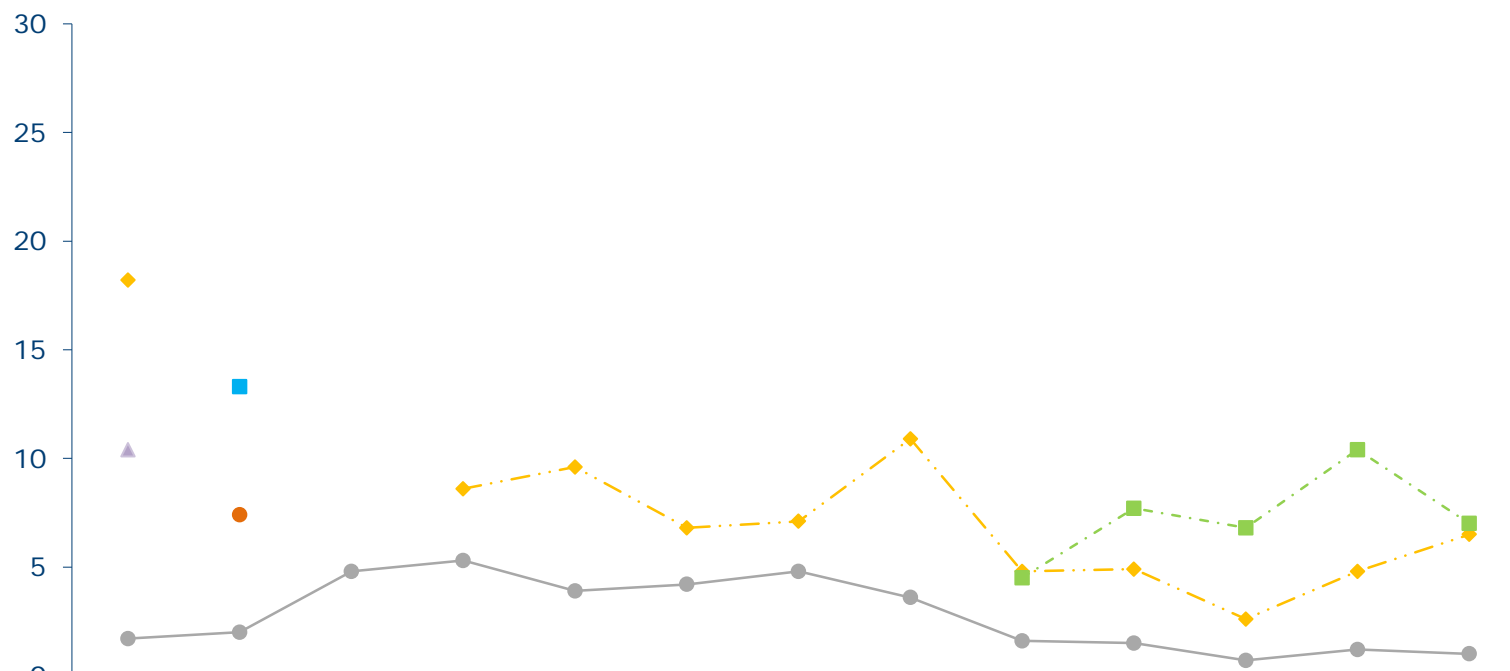
**Wahlbeteiligung und Stimmenanteile bei Bürgerschaftswahlen in
Hamburg
1946 - 1987**



	1946	1949	1953	1957	1961	1966	1970	1974	1978	6/82	12/82	1986	1987
—◆— Wahlbet.	79,0	70,5	80,9	77,3	72,3	69,8	73,4	80,4	76,6	77,8	84,0	77,8	79,5
—●— CDU	26,7	34,5	50,0	32,2	29,1	30,0	32,8	40,6	37,6	43,2	38,6	41,9	40,5
—▲— SPD	43,1	42,8	45,2	53,9	57,4	59,0	55,3	45,0	51,5	42,7	51,3	41,7	45,0

Quelle: Bundeswahlleiter / Statistisches Amt für Hamburg und Schleswig-Holstein

**Wahlbeteiligung und Stimmenanteile bei Bürgerschaftswahlen in
Hamburg
1946 - 1987**



	1946	1949	1953	1957	1961	1966	1970	1974	1978	6/82	12/82	1986	1987
—◆— FDP	18,2			8,6	9,6	6,8	7,1	10,9	4,8	4,9	2,6	4,8	6,5
- -■- GRÜNE									4,5	7,7	6,8	10,4	7,0
-▲- DKP*	10,4												
-■- DP		13,3											
—●— KPD		7,4											
—●— Sonstige	1,7	2,0	4,8	5,3	3,9	4,2	4,8	3,6	1,6	1,5	0,7	1,2	1,0

Quelle: Bundeswahlleiter / Statistisches Amt für Hamburg und Schleswig-Holstein

*Deutsche Konservative Partei