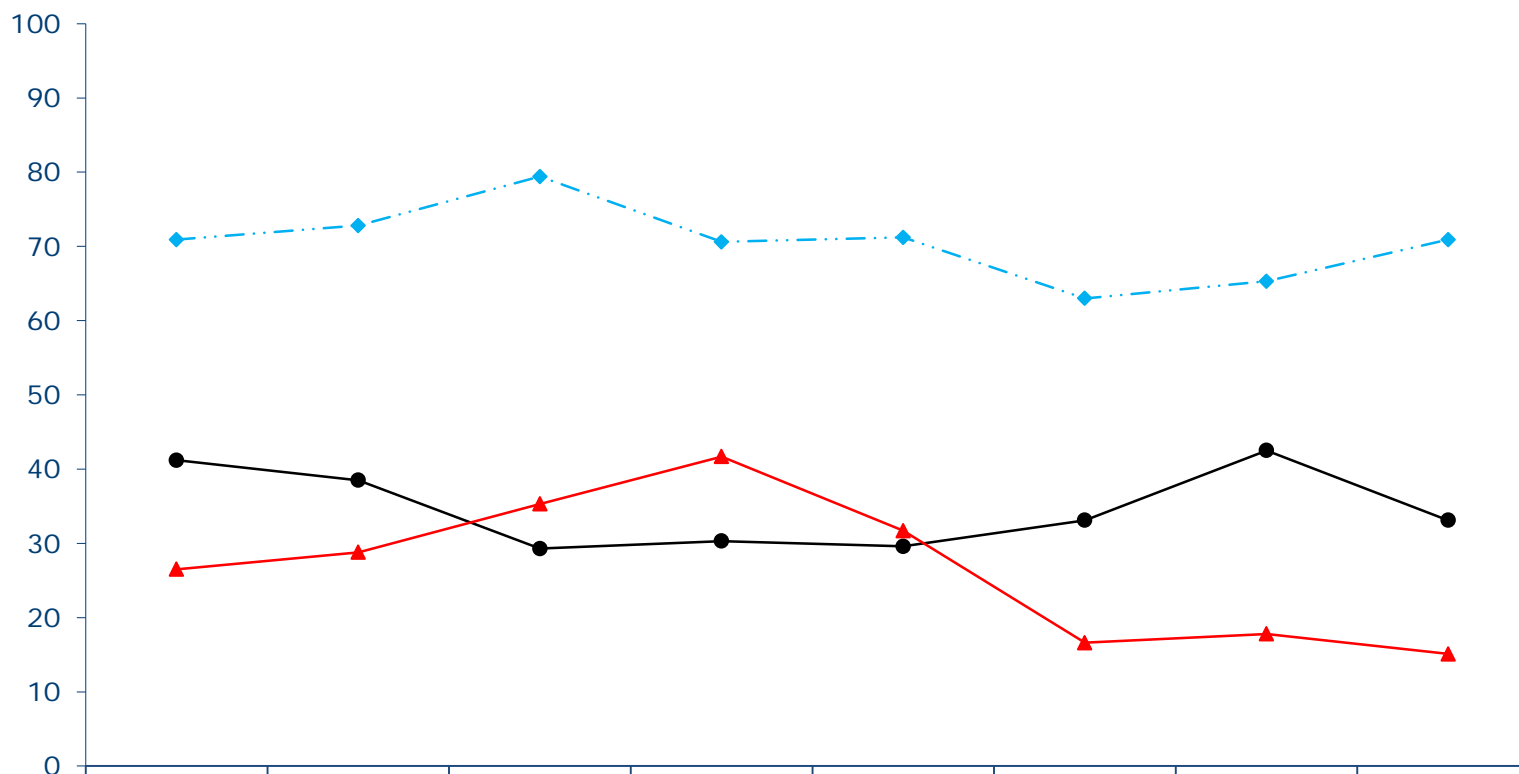


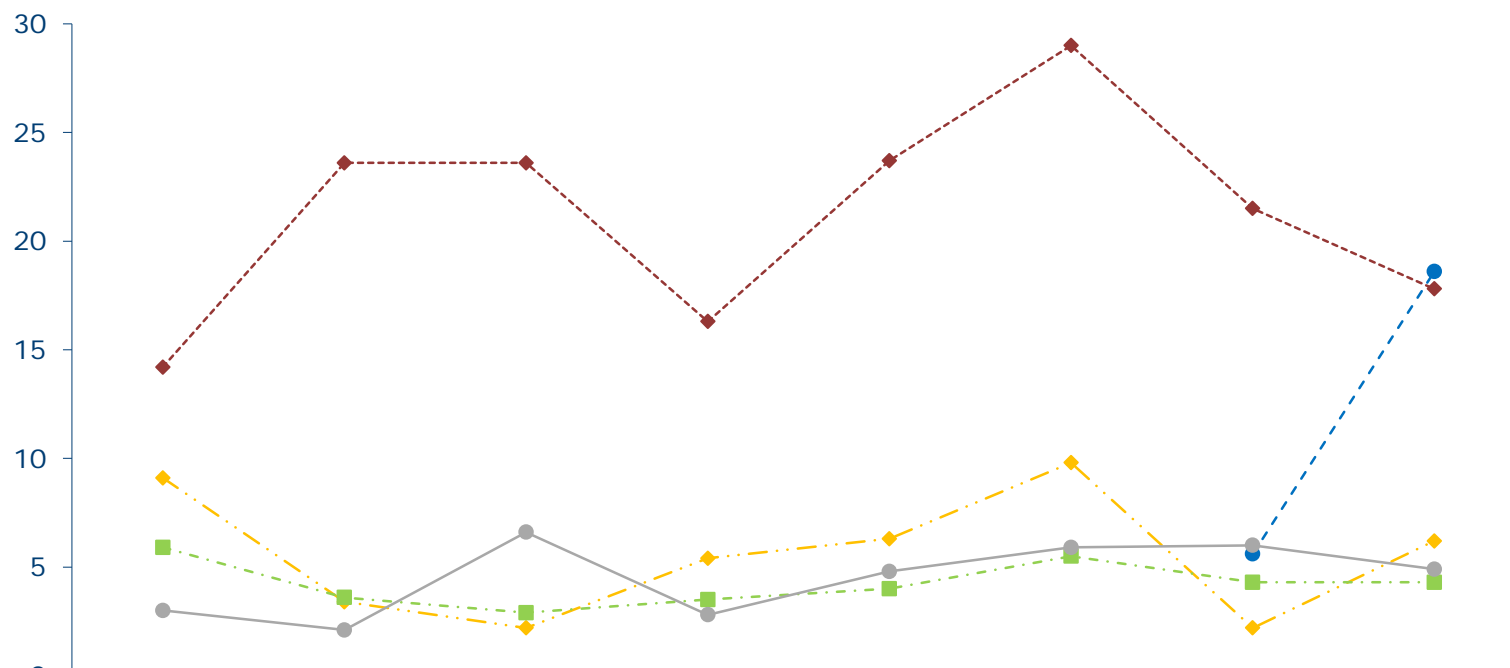
**Wahlbeteiligung und Stimmenanteile bei Bundestagswahlen in  
Mecklenburg-Vorpommern  
1990 - 2017**



	1990	1994	1998	2002	2005	2009	2013	2017
—◆— Wahlbet.	70,9	72,8	79,4	70,6	71,2	63,0	65,3	70,9
—●— CDU	41,2	38,5	29,3	30,3	29,6	33,1	42,5	33,1
—▲— SPD	26,5	28,8	35,3	41,7	31,7	16,6	17,8	15,1

Quelle: Bundeswahlleiter / Statistisches Amt Mecklenburg-Vorpommern

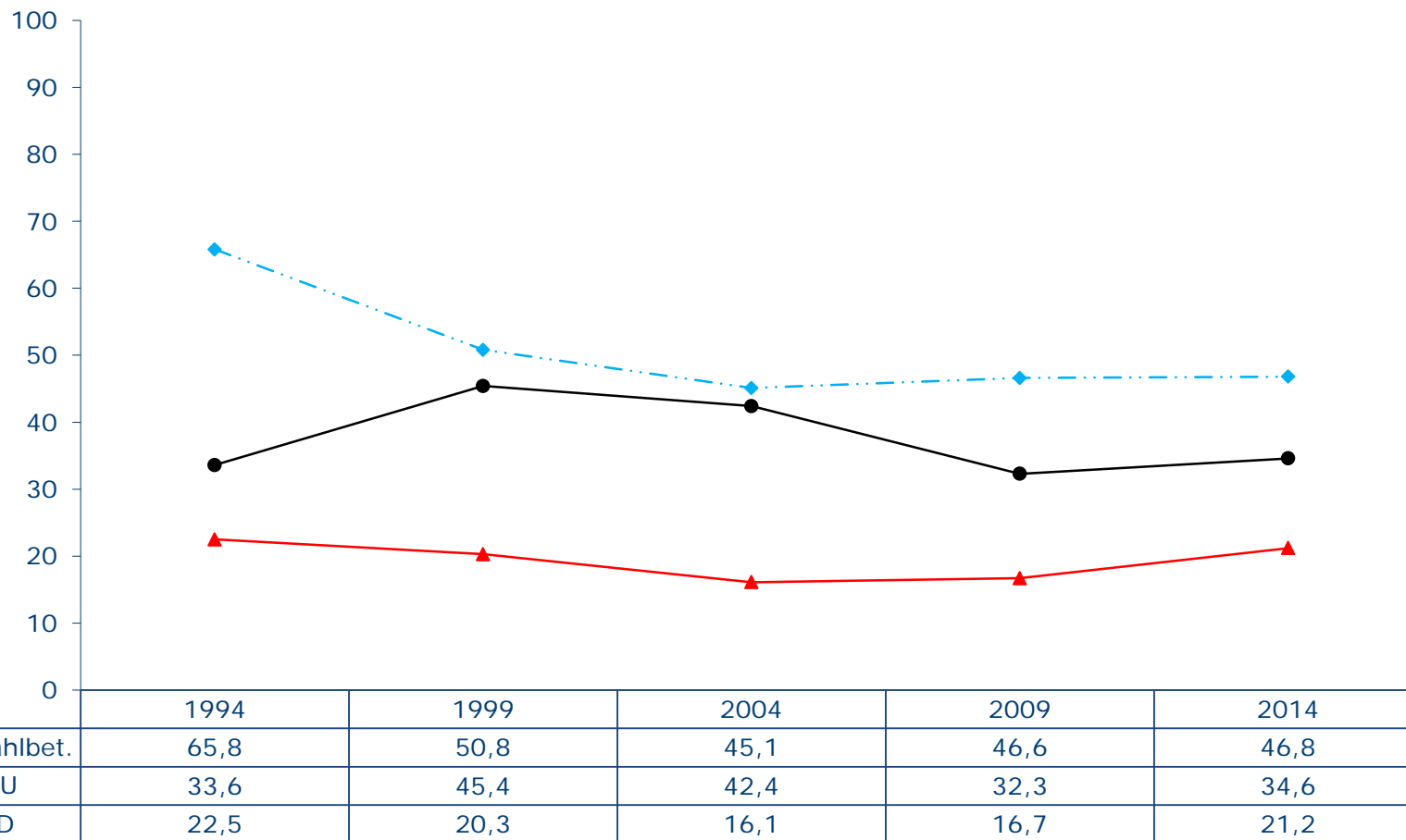
**Wahlbeteiligung und Stimmenanteile bei Bundestagswahlen in  
Mecklenburg-Vorpommern  
1990 - 2017**



	1990	1994	1998	2002	2005	2009	2013	2017
—◆— FDP	9,1	3,4	2,2	5,4	6,3	9,8	2,2	6,2
- -■- GRÜNE	5,9	3,6	2,9	3,5	4,0	5,5	4,3	4,3
- -◆- Die Linke	14,2	23,6	23,6	16,3	23,7	29,0	21,5	17,8
- -●- AfD							5,6	18,6
—●— Sonstige	3,0	2,1	6,6	2,8	4,8	5,9	6,0	4,9

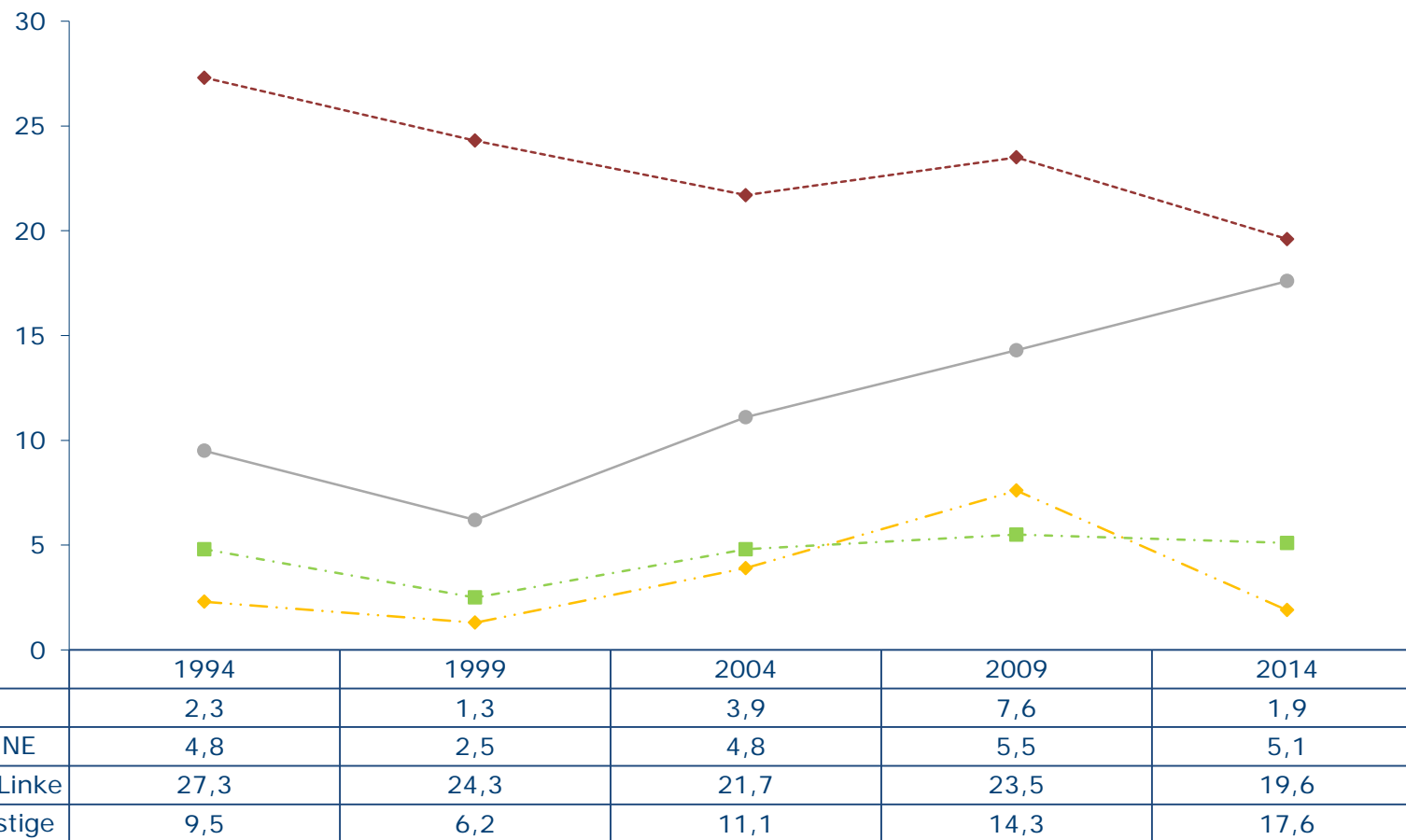
Quelle: Bundeswahlleiter / Statistisches Amt Mecklenburg-Vorpommern

**Wahlbeteiligung und Stimmenanteile bei Europawahlen in  
Mecklenburg-Vorpommern  
1994 - 2014**



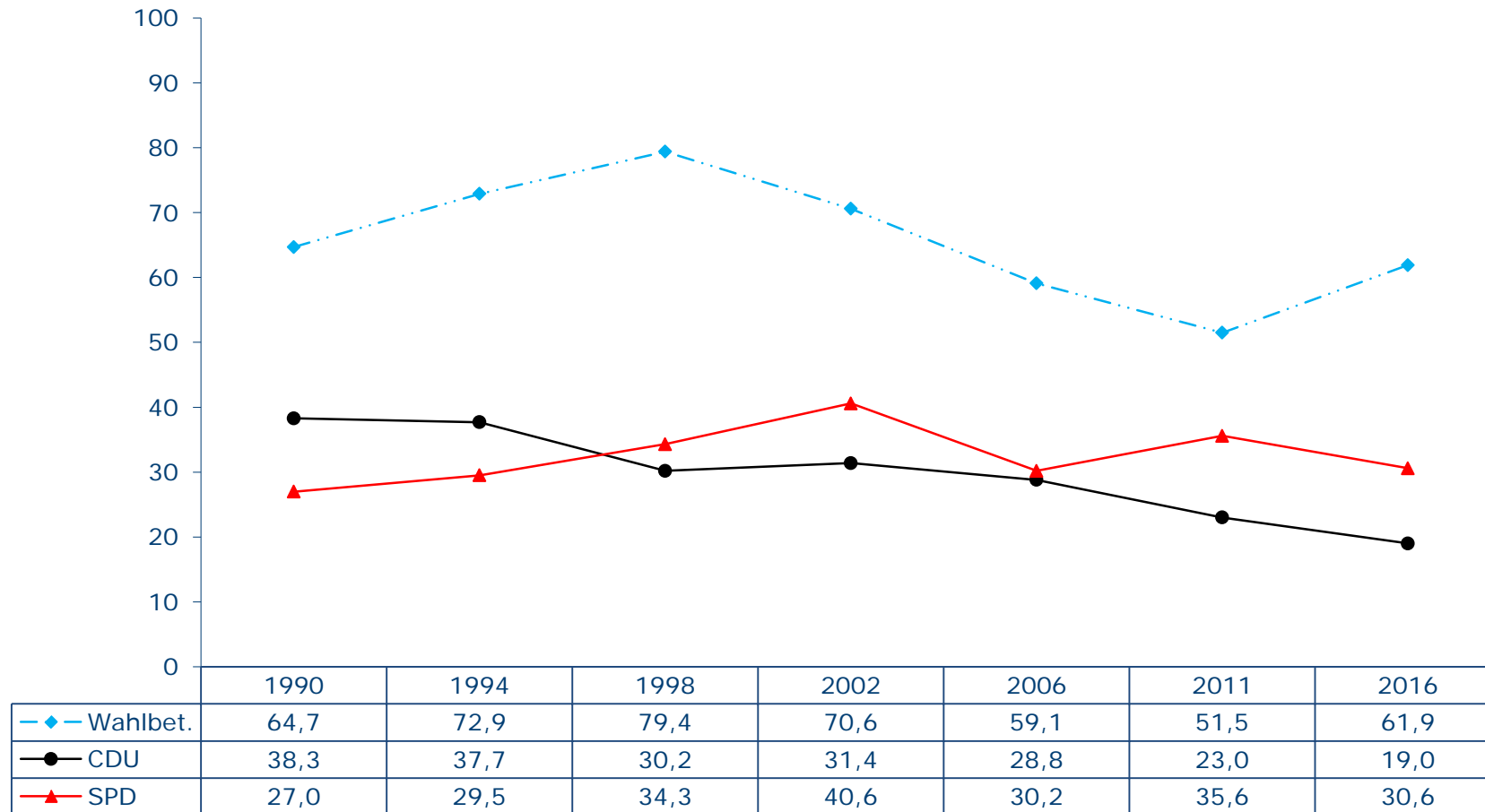
Quelle: Bundeswahlleiter / Statistisches Amt Mecklenburg-Vorpommern

**Wahlbeteiligung und Stimmenanteile bei Europawahlen in  
Mecklenburg-Vorpommern  
1994 - 2014**



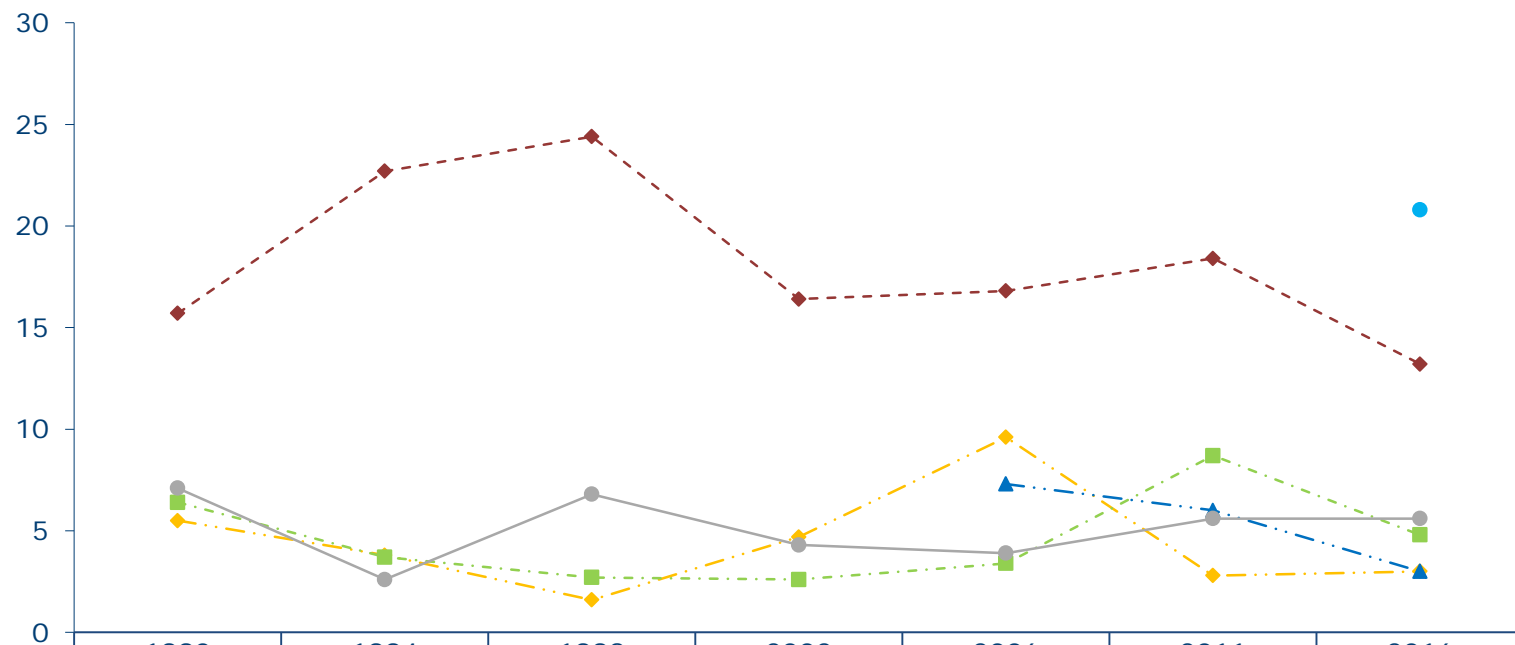
Quelle: Bundeswahlleiter / Statistisches Amt Mecklenburg-Vorpommern

**Wahlbeteiligung und Stimmenanteile bei Landtagswahlen in  
Mecklenburg-Vorpommern  
1990 - 2016**



Quelle: Bundeswahlleiter / Statistisches Amt Mecklenburg-Vorpommern

**Wahlbeteiligung und Stimmenanteile bei Landtagswahlen in  
Mecklenburg-Vorpommern  
1990 - 2016**



	1990	1994	1998	2002	2006	2011	2016
—◆— FDP	5,5	3,8	1,6	4,7	9,6	2,8	3,0
-■- GRÜNE	6,4	3,7	2,7	2,6	3,4	8,7	4,8
-▲- NPD					7,3	6,0	3,0
-◆- Die Linke	15,7	22,7	24,4	16,4	16,8	18,4	13,2
-●- AfD							20,8
—●— Sonstige	7,1	2,6	6,8	4,3	3,9	5,6	5,6

Quelle: Bundeswahlleiter / Statistisches Amt Mecklenburg-Vorpommern