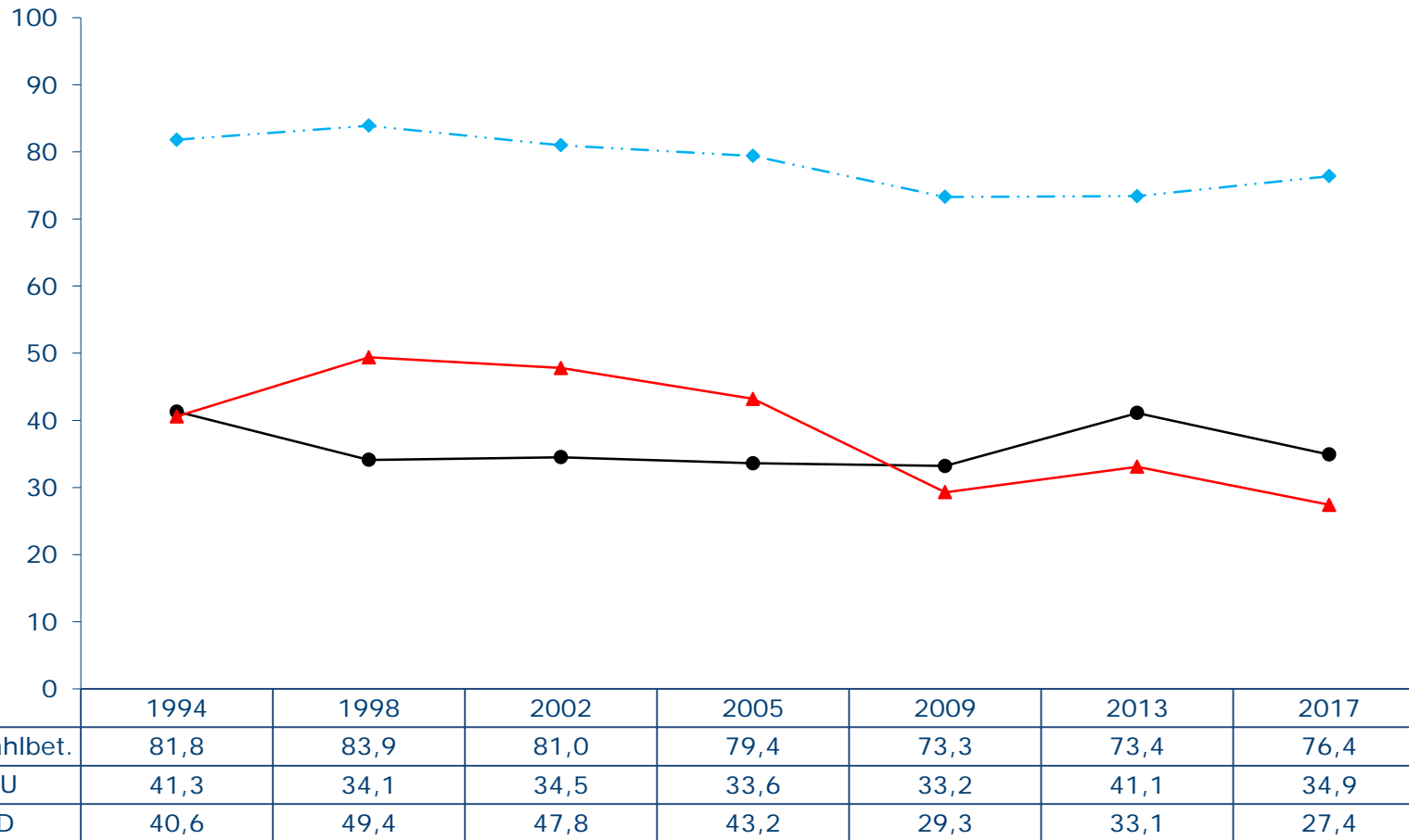
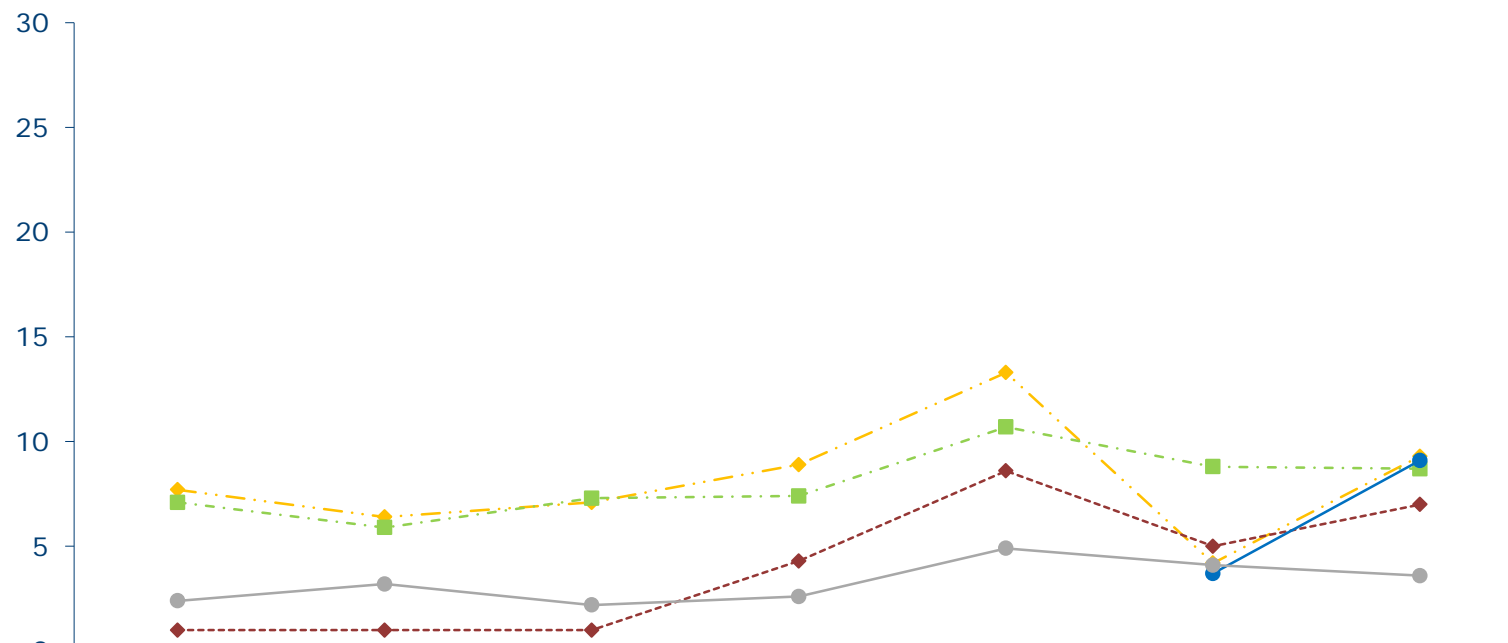


**Wahlbeteiligung und Stimmenanteile bei Bundestagswahlen in  
Niedersachsen  
1994 - 2017**



Quelle: Bundeswahlleiter / Landesamt für Statistik Niedersachsen

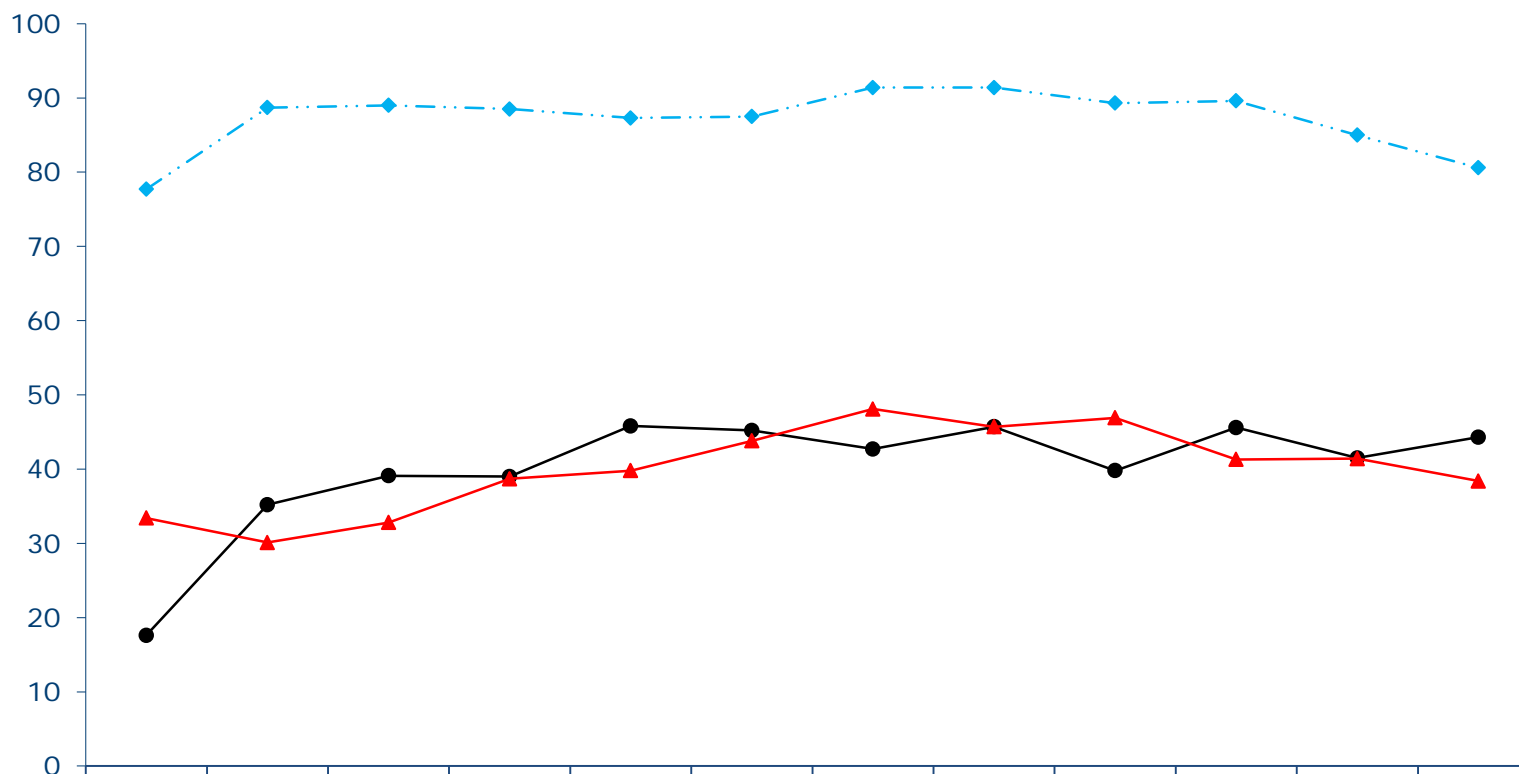
**Wahlbeteiligung und Stimmenanteile bei Bundestagswahlen in  
Niedersachsen  
1994 - 2017**



	1994	1998	2002	2005	2009	2013	2017
—◆— FDP	7,7	6,4	7,1	8,9	13,3	4,2	9,3
- -■- GRÜNE	7,1	5,9	7,3	7,4	10,7	8,8	8,7
- -◆- Die Linke	1,0	1,0	1,0	4,3	8,6	5,0	7,0
—●— AfD						3,7	9,1
—●— Sonstige	2,4	3,2	2,2	2,6	4,9	4,1	3,6

Quelle: Bundeswahlleiter / Landesamt für Statistik Niedersachsen

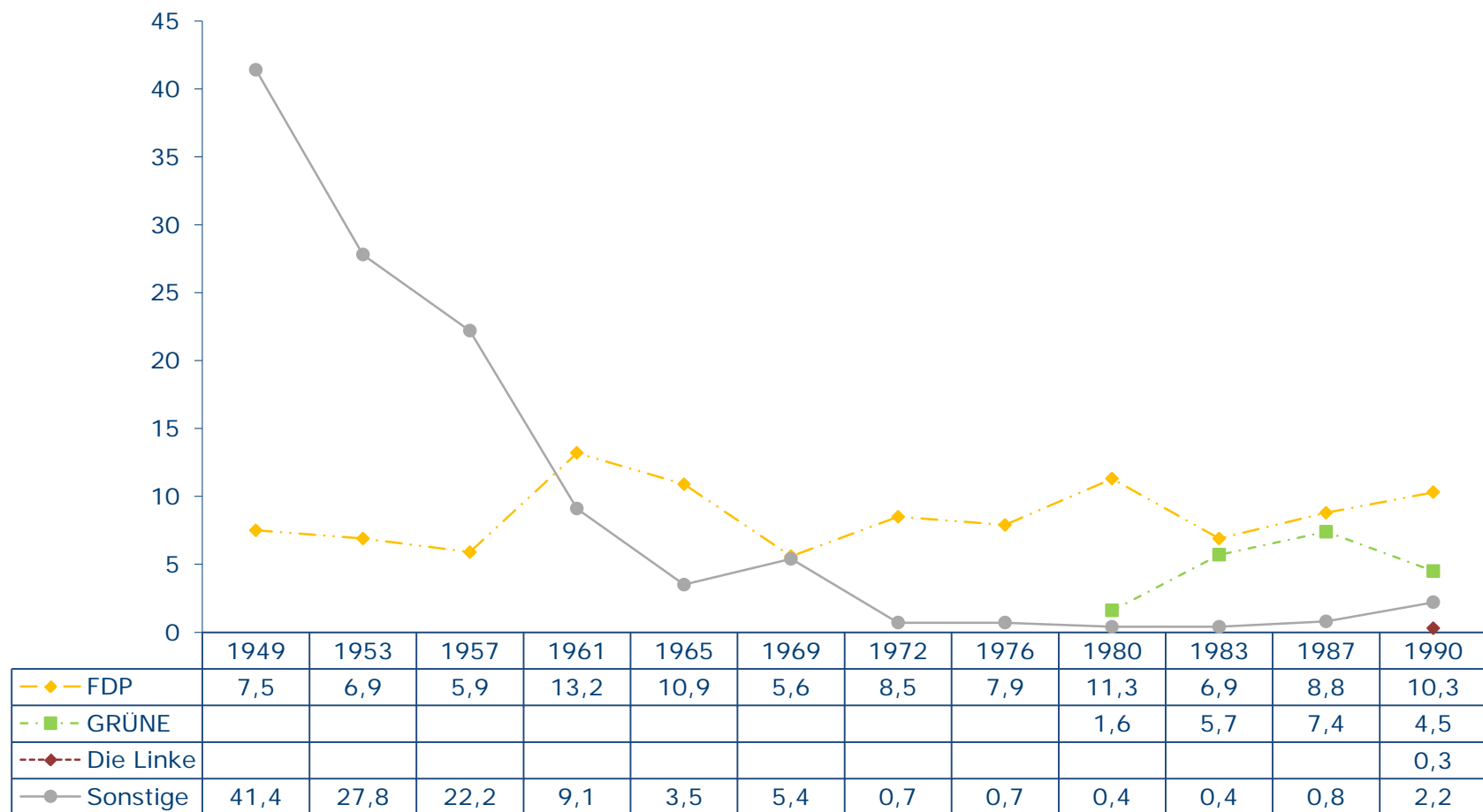
**Wahlbeteiligung und Stimmenanteile bei Bundestagswahlen in  
Niedersachsen  
1949 - 1990**



	1949	1953	1957	1961	1965	1969	1972	1976	1980	1983	1987	1990
—◆— Wahlbet.	77,7	88,7	89,0	88,5	87,3	87,5	91,4	91,4	89,3	89,6	85,0	80,6
—●— CDU	17,6	35,2	39,1	39,0	45,8	45,2	42,7	45,7	39,8	45,6	41,5	44,3
—▲— SPD	33,4	30,1	32,8	38,7	39,8	43,8	48,1	45,7	46,9	41,3	41,4	38,4

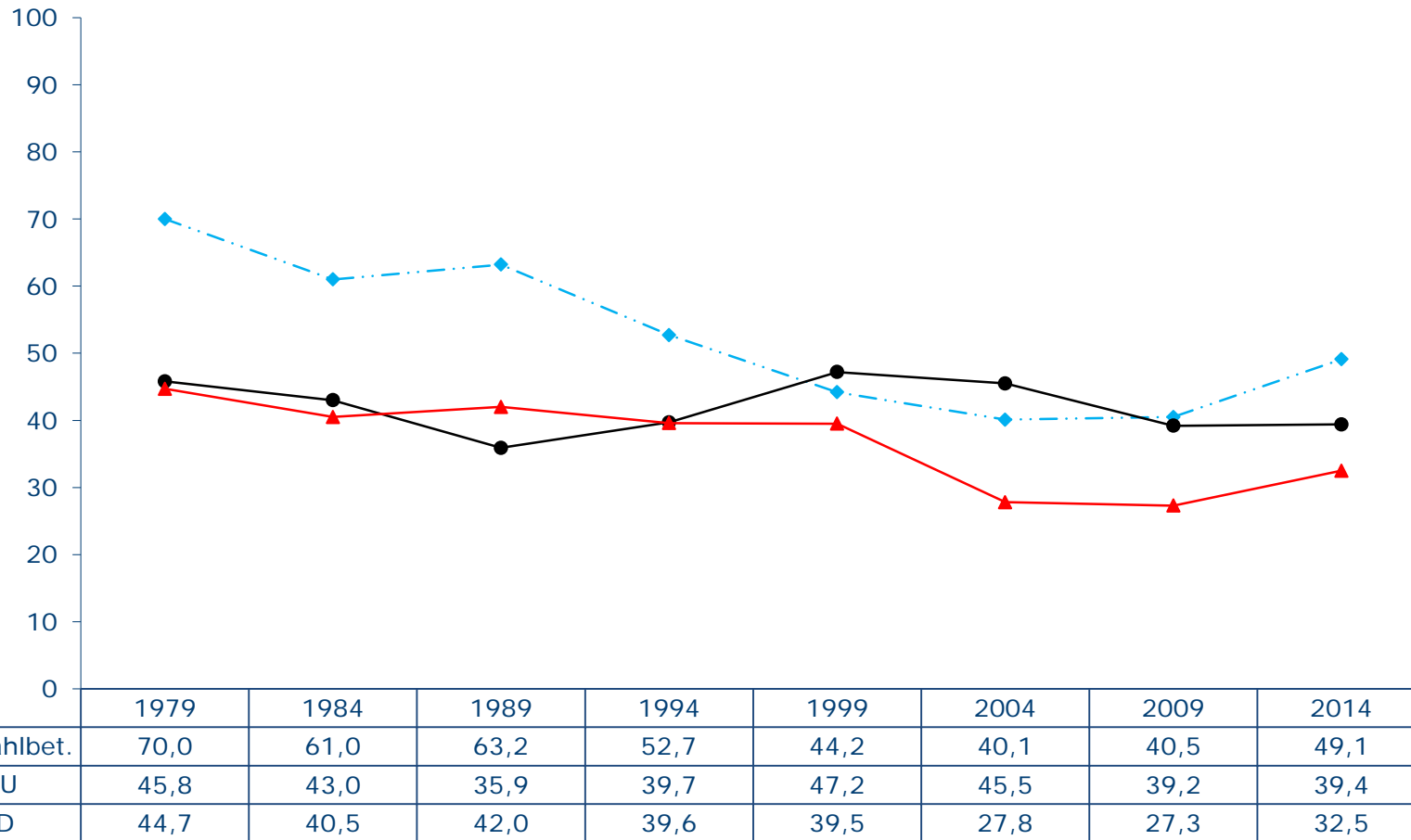
Quelle: Bundeswahlleiter / Landesamt für Statistik Niedersachsen

**Wahlbeteiligung und Stimmenanteile bei Bundestagswahlen in  
Niedersachsen  
1949 - 1990**



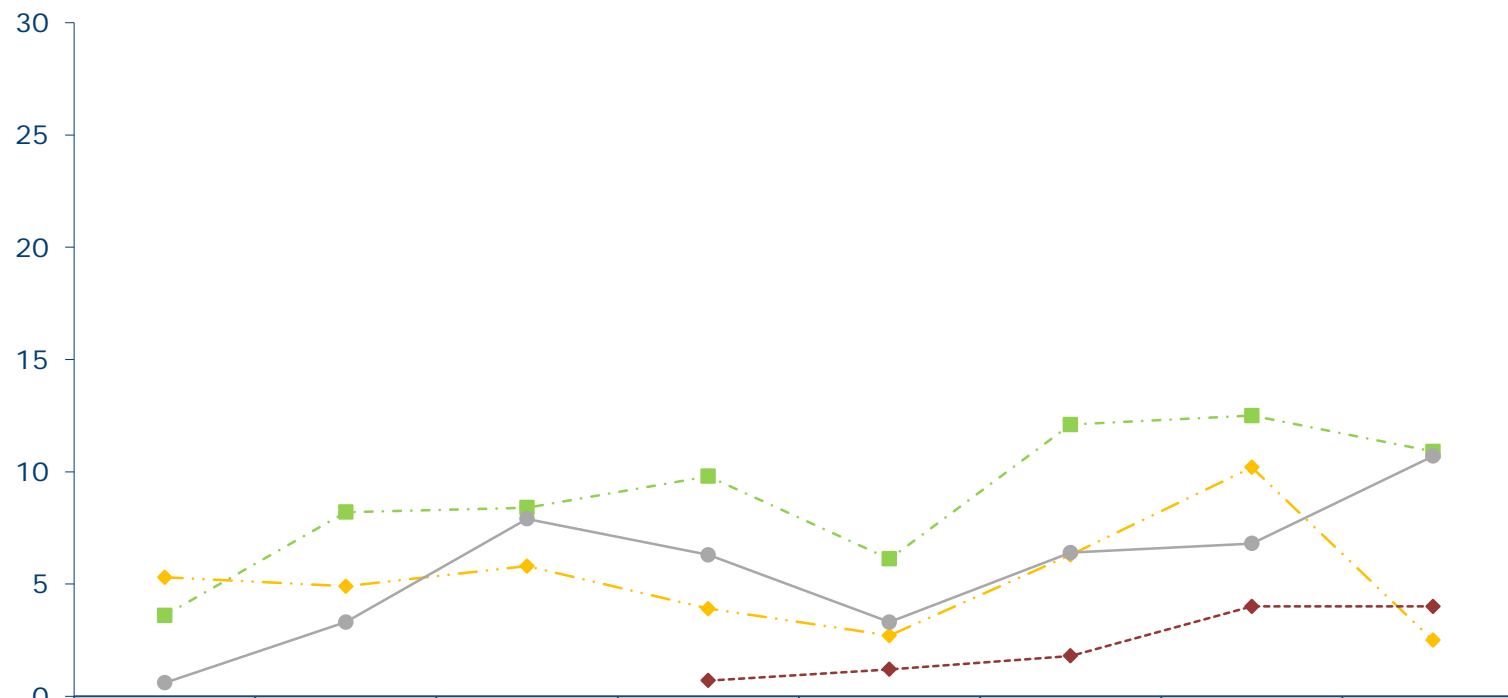
Quelle: Bundeswahlleiter / Landesamt für Statistik Niedersachsen

**Wahlbeteiligung und Stimmenanteile bei Europawahlen in  
Niedersachsen  
1979 - 2014**



Quelle: Bundeswahlleiter / Landesamt für Statistik Niedersachsen

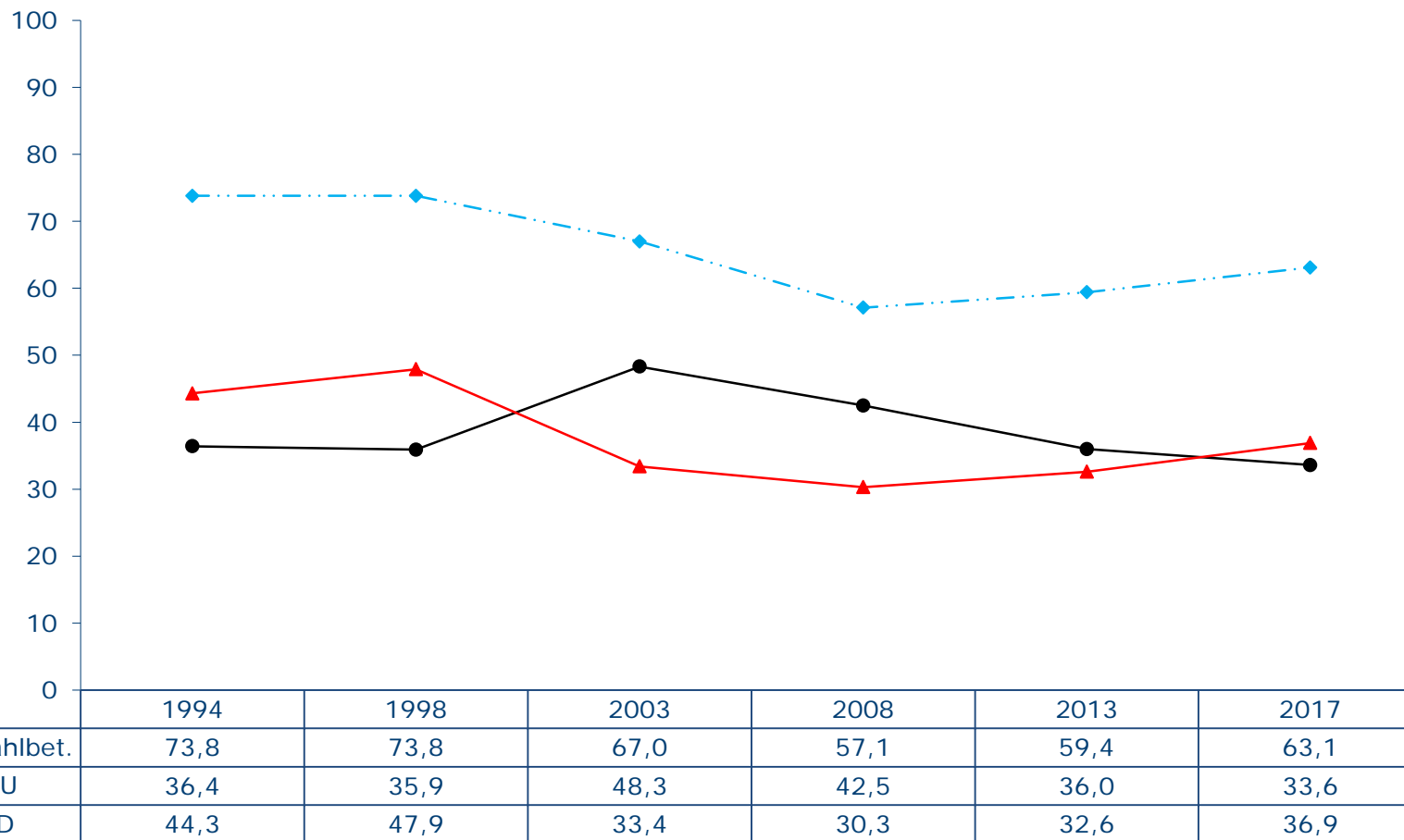
**Wahlbeteiligung und Stimmenanteile bei Europawahlen in  
Niedersachsen  
1979 - 2014**



	1979	1984	1989	1994	1999	2004	2009	2014
—◆— FDP	5,3	4,9	5,8	3,9	2,7	6,3	10,2	2,5
-■- GRÜNE	3,6	8,2	8,4	9,8	6,1	12,1	12,5	10,9
-◆- Die Linke				0,7	1,2	1,8	4,0	4,0
—●— Sonstige	0,6	3,3	7,9	6,3	3,3	6,4	6,8	10,7

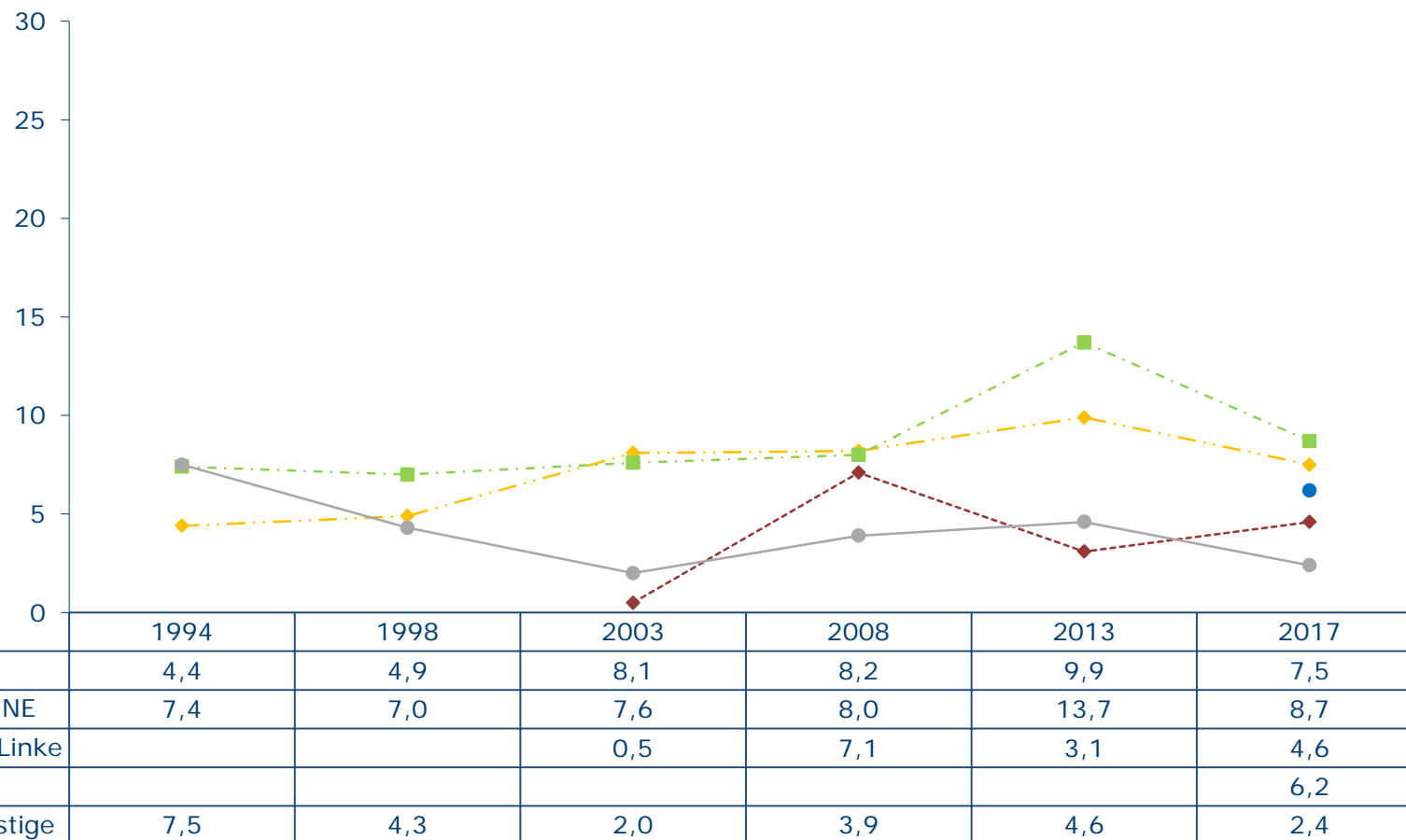
Quelle: Bundeswahlleiter / Landesamt für Statistik Niedersachsen

**Wahlbeteiligung und Stimmenanteile bei Landtagswahlen in  
Niedersachsen  
1994 - 2017**



Quelle: Bundeswahlleiter / Landesamt für Statistik Niedersachsen

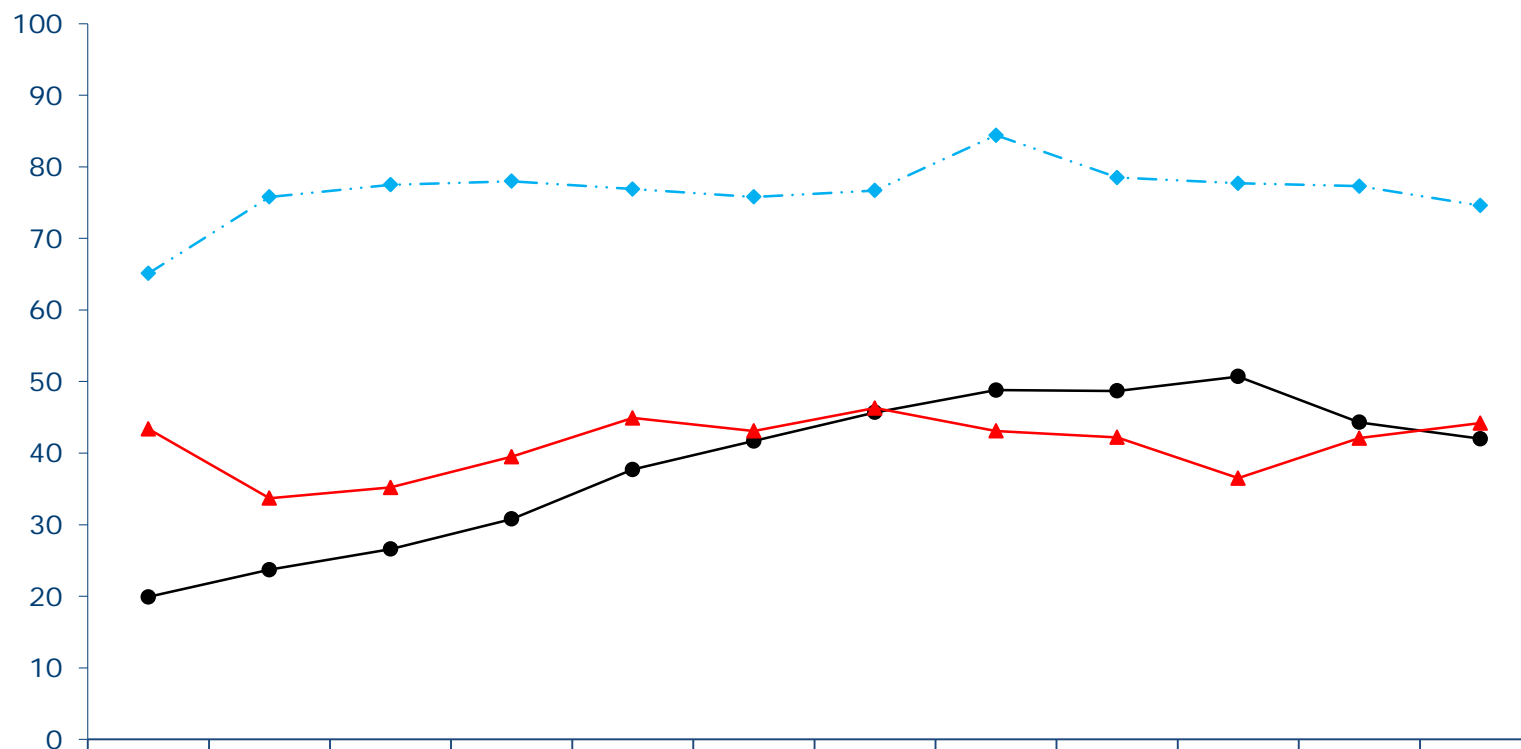
**Wahlbeteiligung und Stimmenanteile bei Landtagswahlen in  
Niedersachsen  
1994 - 2017**



Quelle: Bundeswahlleiter / Landesamt für Statistik Niedersachsen



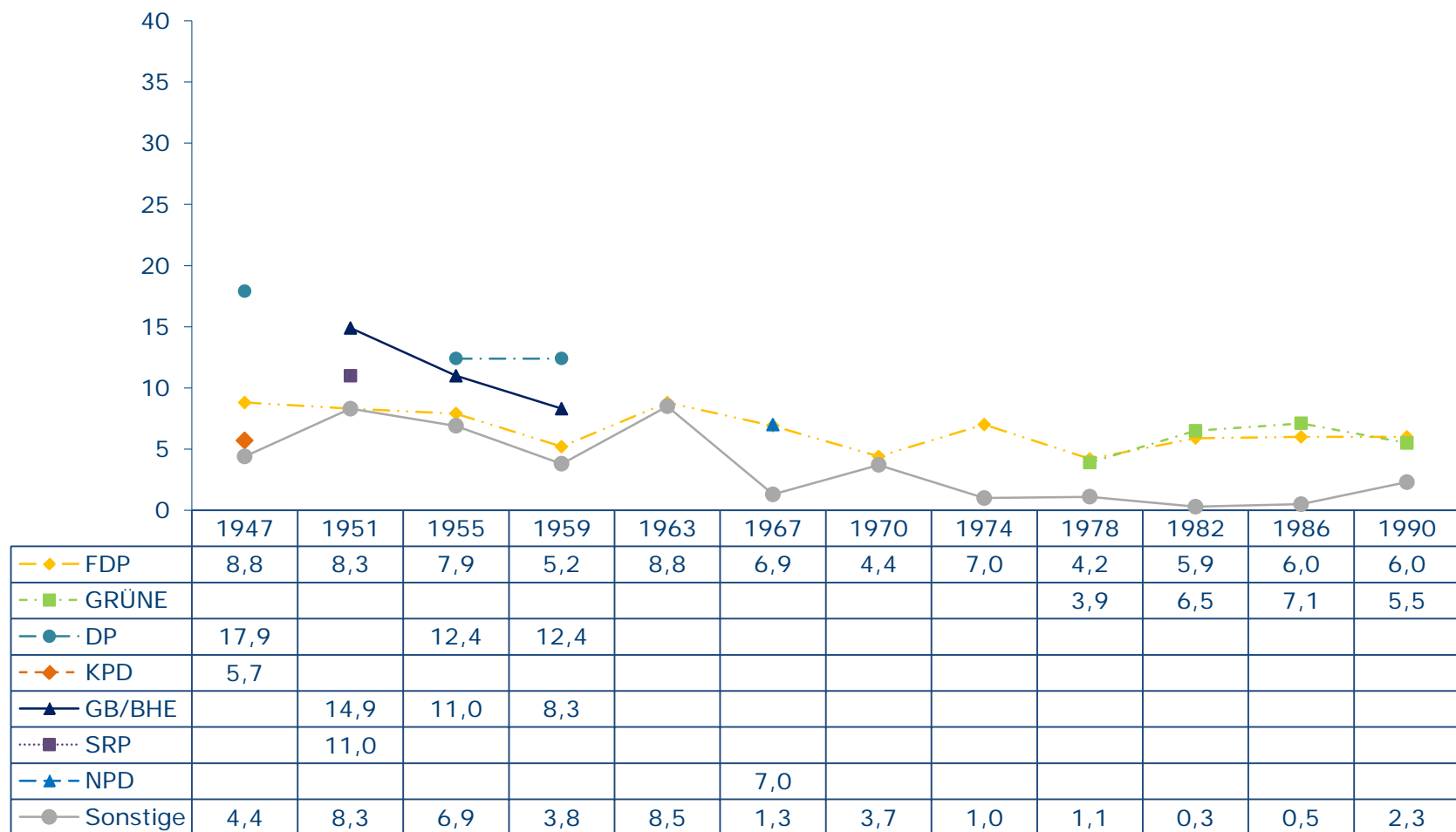
**Wahlbeteiligung und Stimmenanteile bei Landtagswahlen in  
Niedersachsen  
1947 - 1990**



	1947	1951	1955	1959	1963	1967	1970	1974	1978	1982	1986	1990
—◆— Wahlbet.	65,1	75,8	77,5	78,0	76,9	75,8	76,7	84,4	78,5	77,7	77,3	74,6
—●— CDU	19,9	23,7	26,6	30,8	37,7	41,7	45,7	48,8	48,7	50,7	44,3	42,0
—▲— SPD	43,4	33,7	35,2	39,5	44,9	43,1	46,3	43,1	42,2	36,5	42,1	44,2

Quelle: Bundeswahlleiter / Landesamt für Statistik Niedersachsen

# Wahlbeteiligung und Stimmenanteile bei Landtagswahlen in Niedersachsen 1947 - 1990



Quelle: Bundeswahlleiter / Landesamt für Statistik Niedersachsen