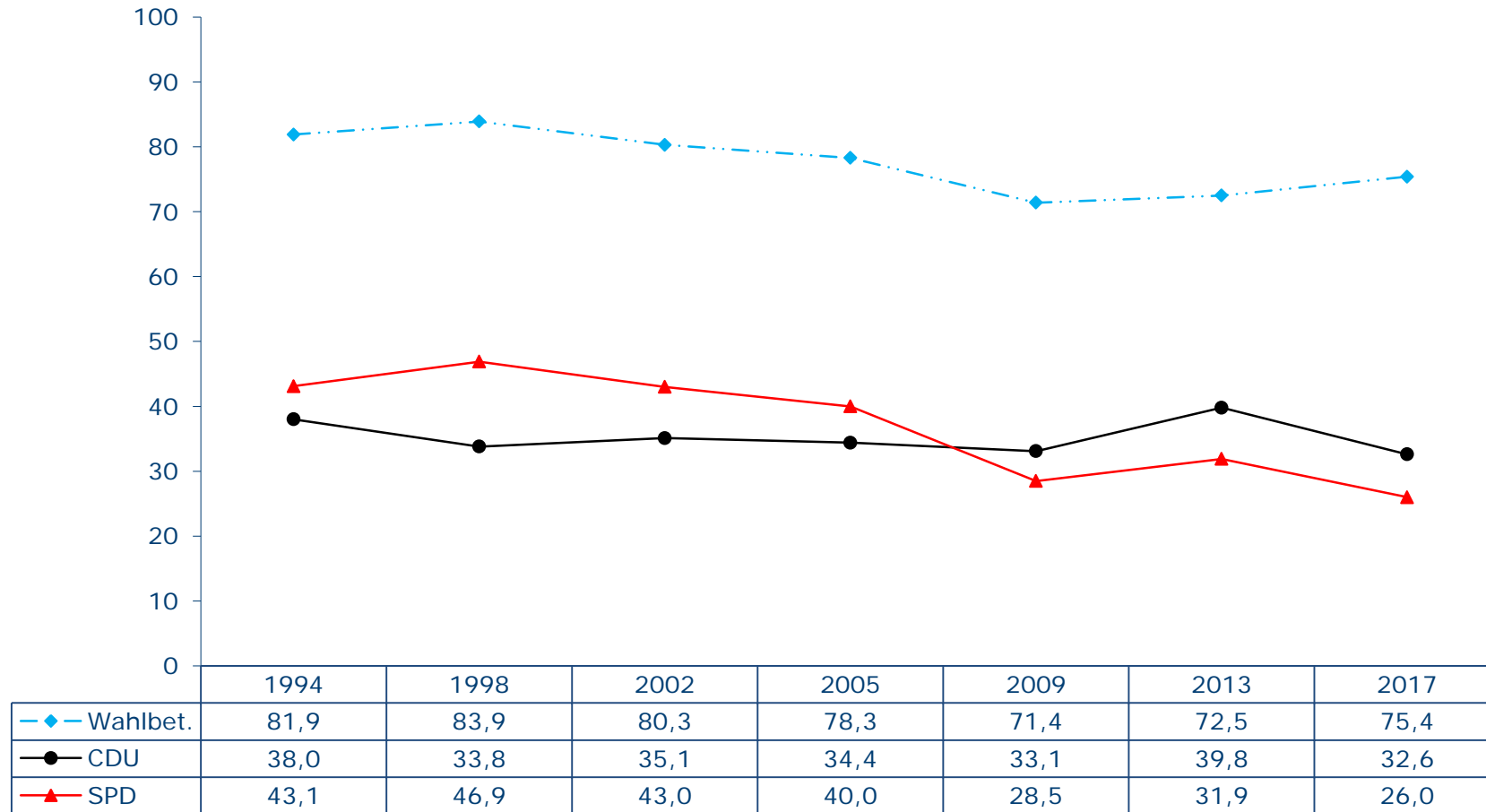
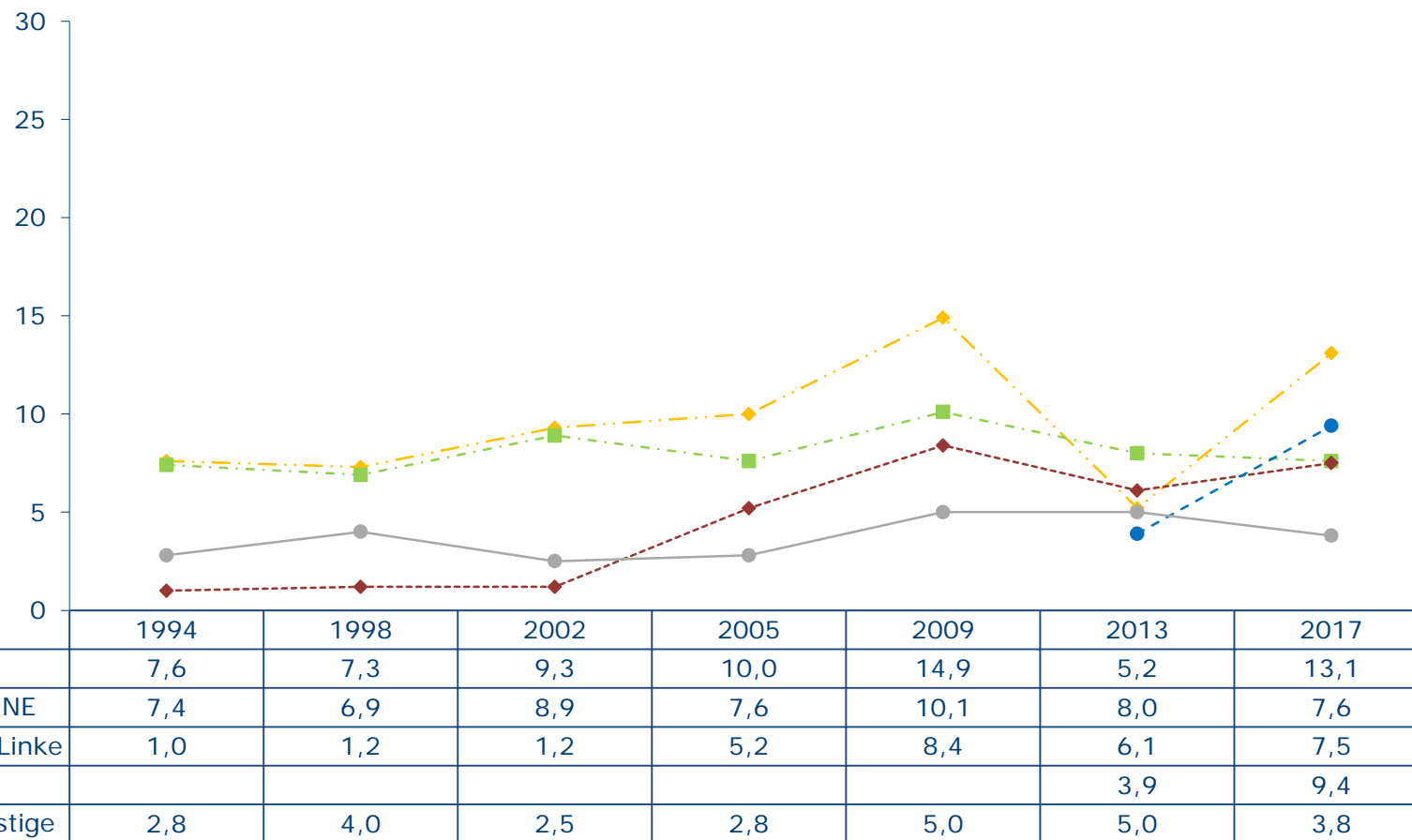


**Wahlbeteiligung und Stimmenanteile bei Bundestagswahlen in
Nordrhein-Westfalen
1994 - 2017**



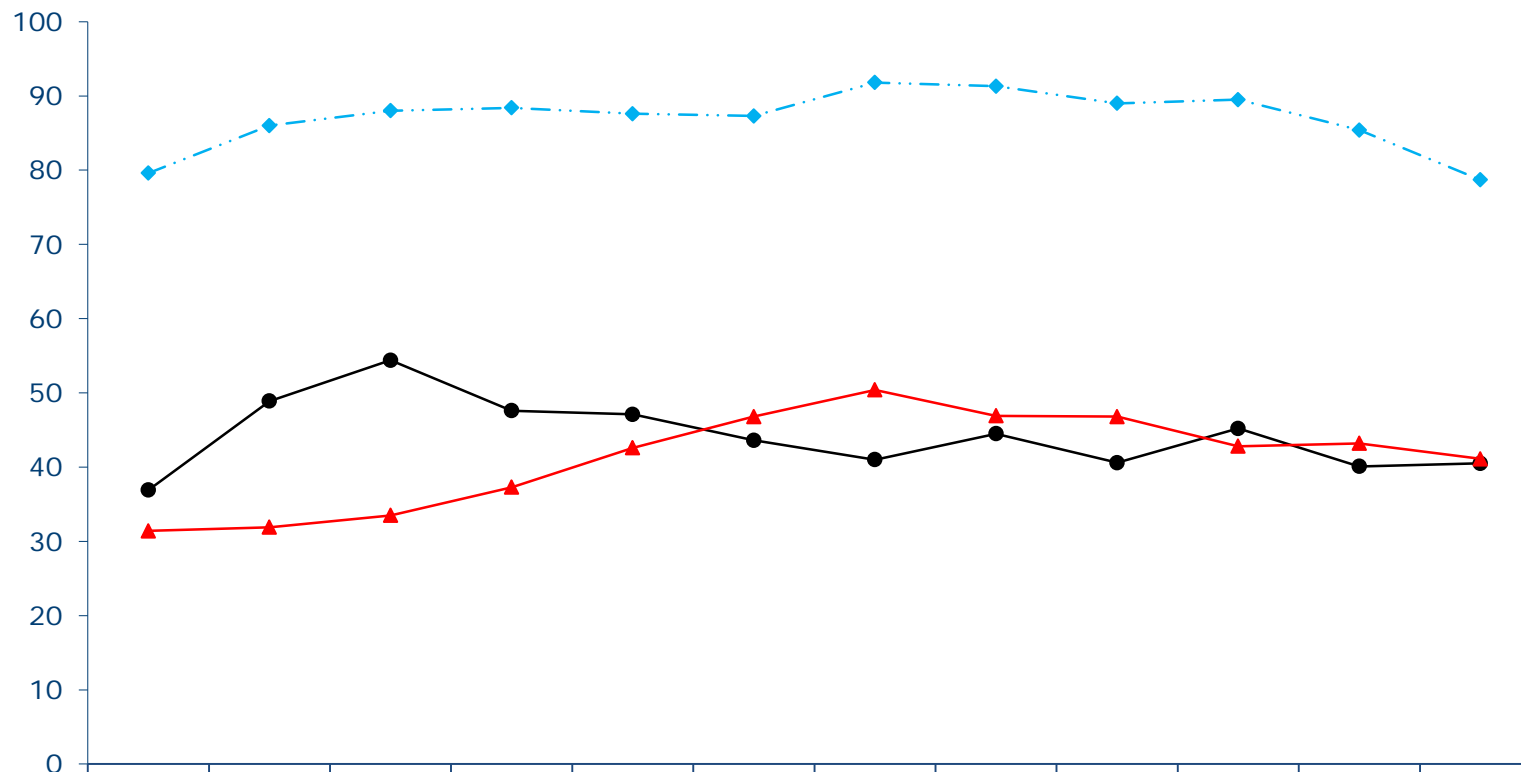
Quelle: Bundeswahlleiter / Landesbetrieb für Information und Technik Nordrhein-Westfalen

**Wahlbeteiligung und Stimmenanteile bei Bundestagswahlen in
Nordrhein-Westfalen
1994 - 2017**



Quelle: Bundeswahlleiter / Landesbetrieb für Information und Technik Nordrhein-Westfalen

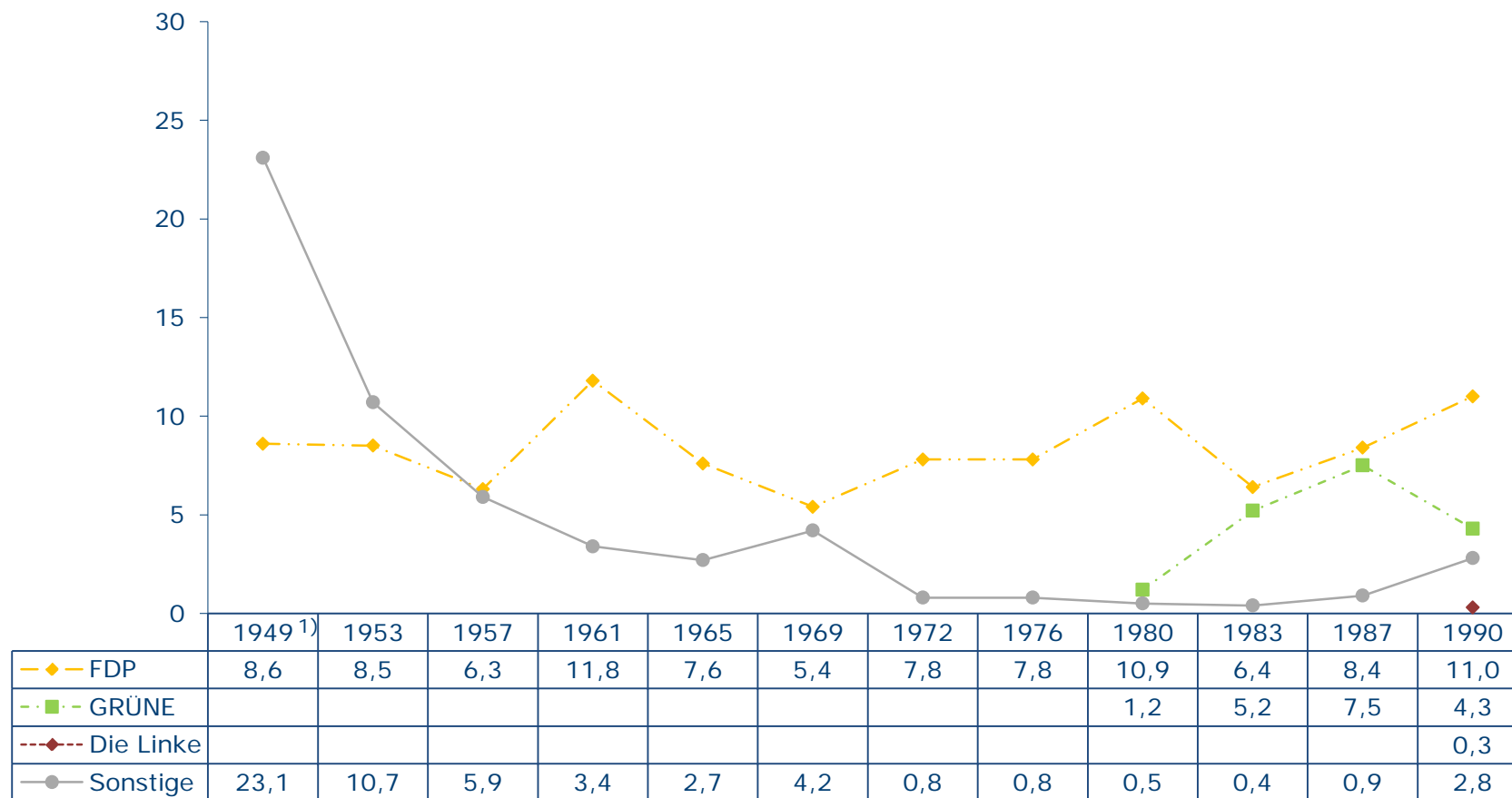
**Wahlbeteiligung und Stimmenanteile bei Bundestagswahlen in
Nordrhein-Westfalen
1949 - 1990**



	1949	1953	1957	1961	1965	1969	1972	1976	1980	1983	1987	1990
—◆— Wahlbet.	79,6	86,0	88,0	88,4	87,6	87,3	91,8	91,3	89,0	89,5	85,4	78,7
—●— CDU	36,9	48,9	54,4	47,6	47,1	43,6	41,0	44,5	40,6	45,2	40,1	40,5
—▲— SPD	31,4	31,9	33,5	37,3	42,6	46,8	50,4	46,9	46,8	42,8	43,2	41,1

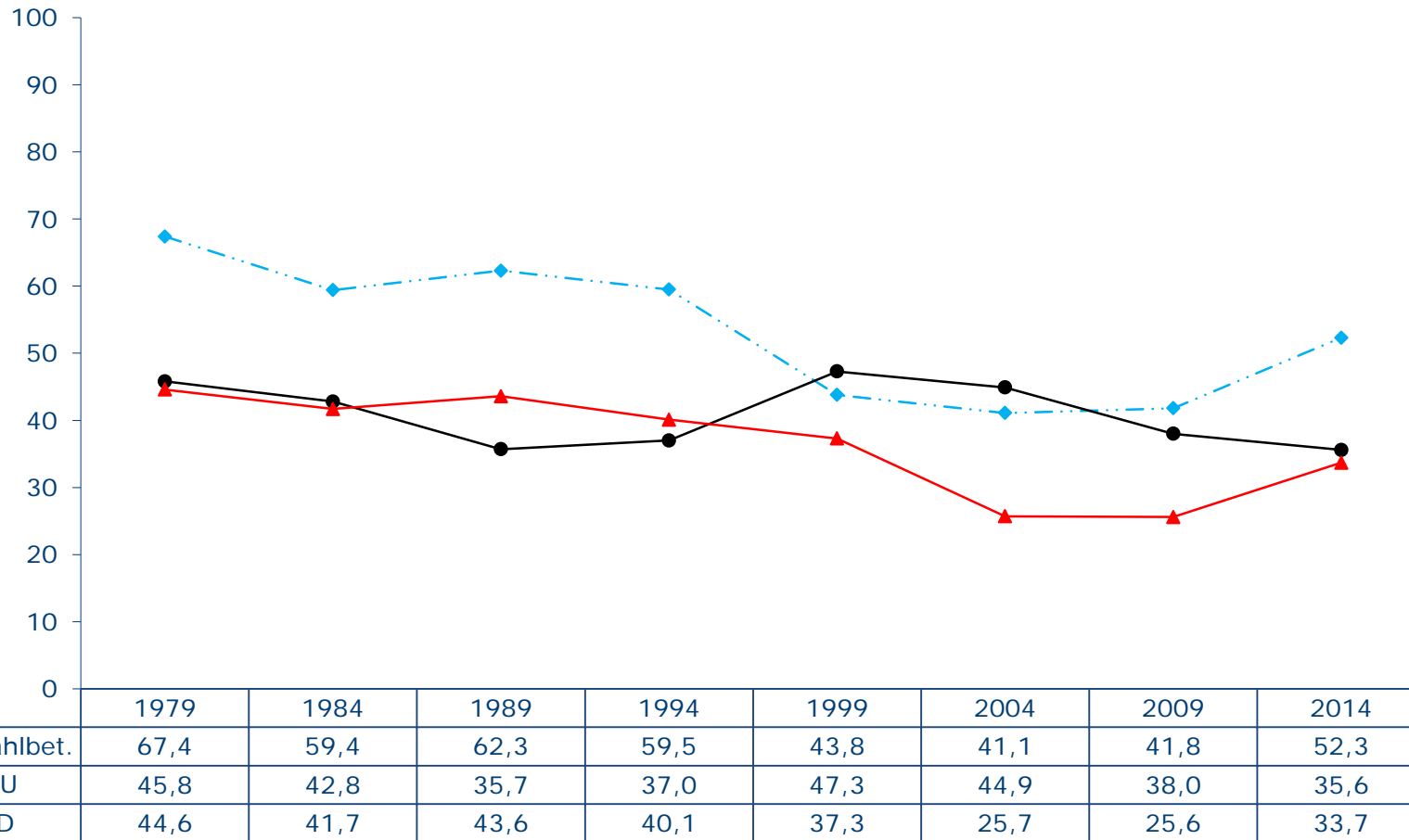
Quelle: Bundeswahlleiter / Landesbetrieb für Information und Technik Nordrhein-Westfalen

**Wahlbeteiligung und Stimmenanteile bei Bundestagswahlen in
Nordrhein-Westfalen
1949 - 1990**



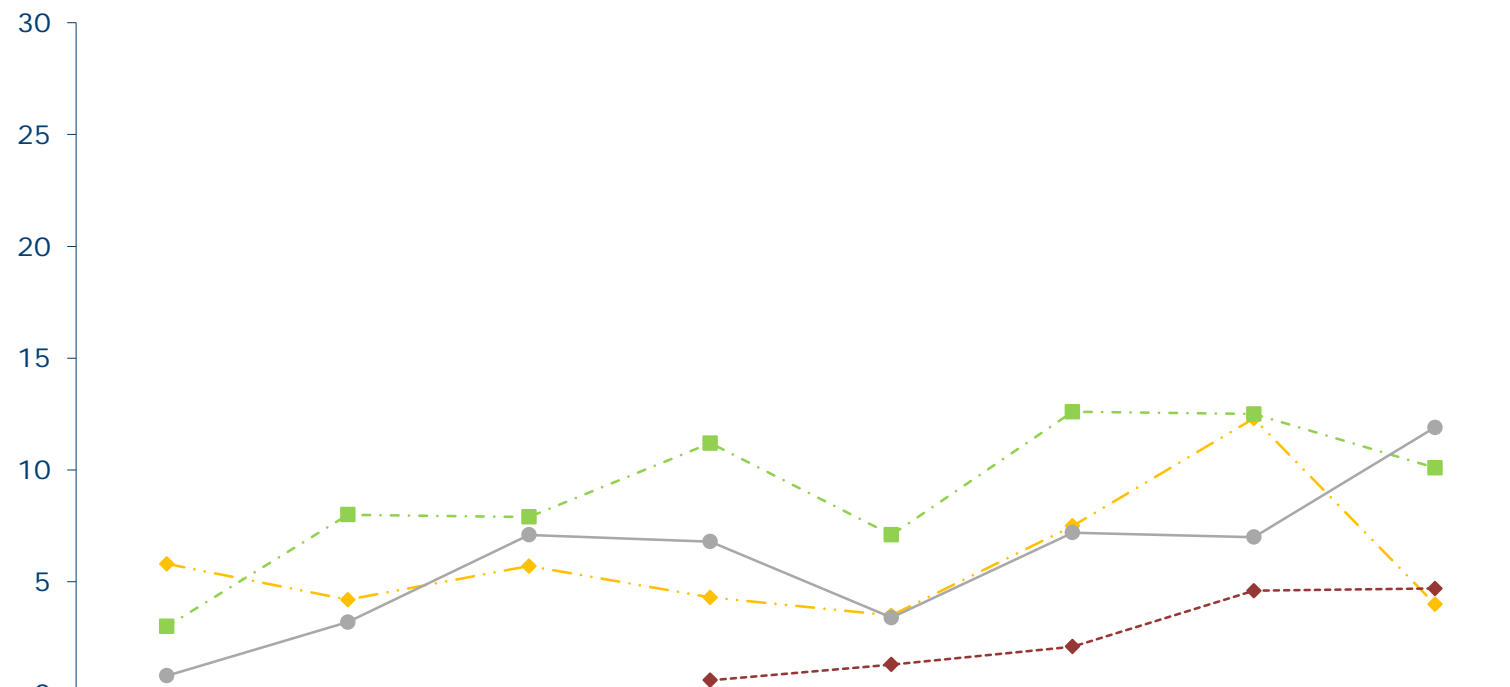
Quelle: Bundeswahlleiter / Landesbetrieb für Information und Technik Nordrhein-Westfalen

**Wahlbeteiligung und Stimmenanteile bei Europawahlen in
Nordrhein-Westfalen
1979 - 2014**



Quelle: Bundeswahlleiter / Landesbetrieb für Information und Technik Nordrhein-Westfalen

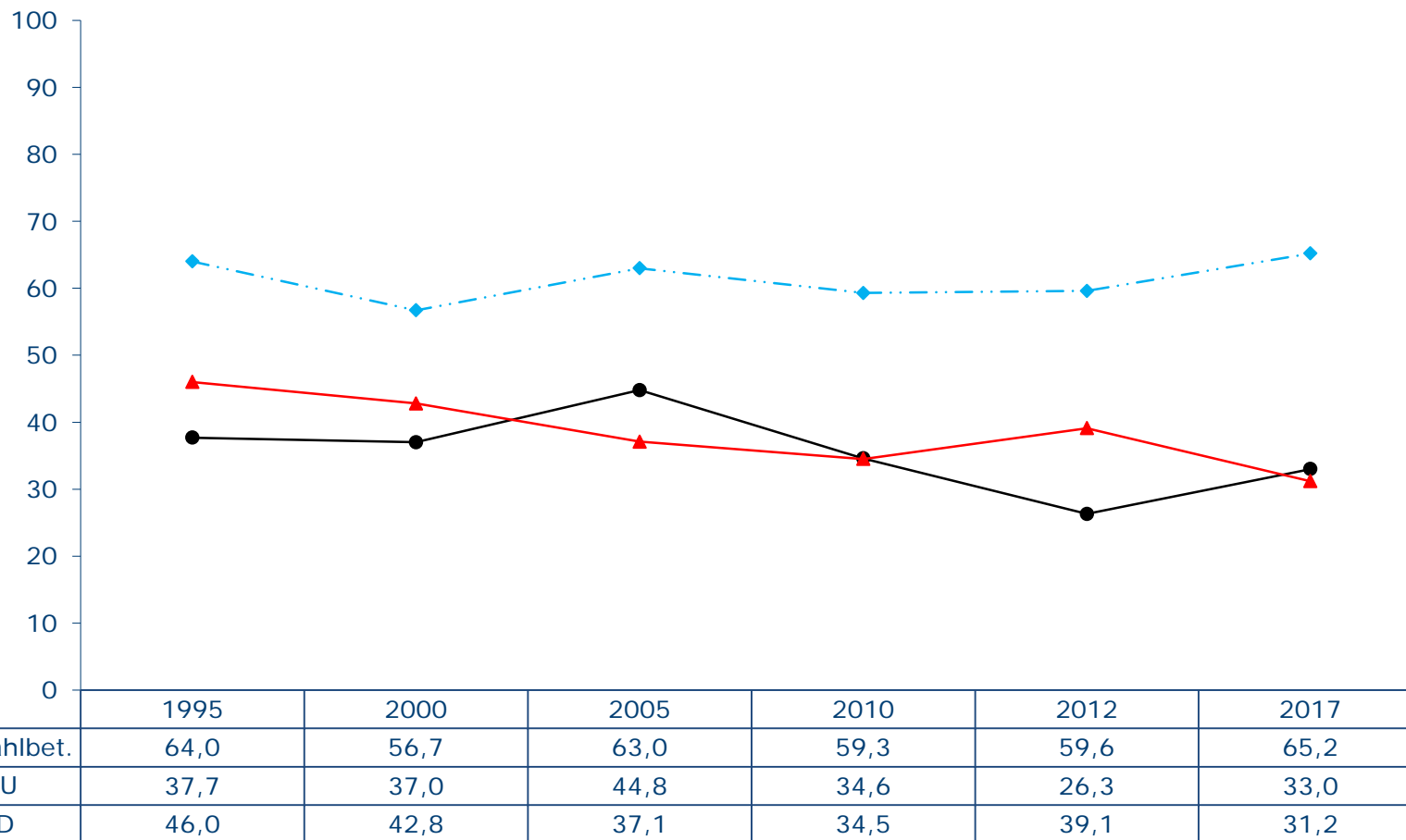
**Wahlbeteiligung und Stimmenanteile bei Europawahlen in
Nordrhein-Westfalen
1979 - 2014**



	1979	1984	1989	1994	1999	2004	2009	2014
—◆— FDP	5,8	4,2	5,7	4,3	3,5	7,5	12,3	4,0
-.-■- GRÜNE	3,0	8,0	7,9	11,2	7,1	12,6	12,5	10,1
-.-◆- Die Linke				0,6	1,3	2,1	4,6	4,7
—●— Sonstige	0,8	3,2	7,1	6,8	3,4	7,2	7,0	11,9

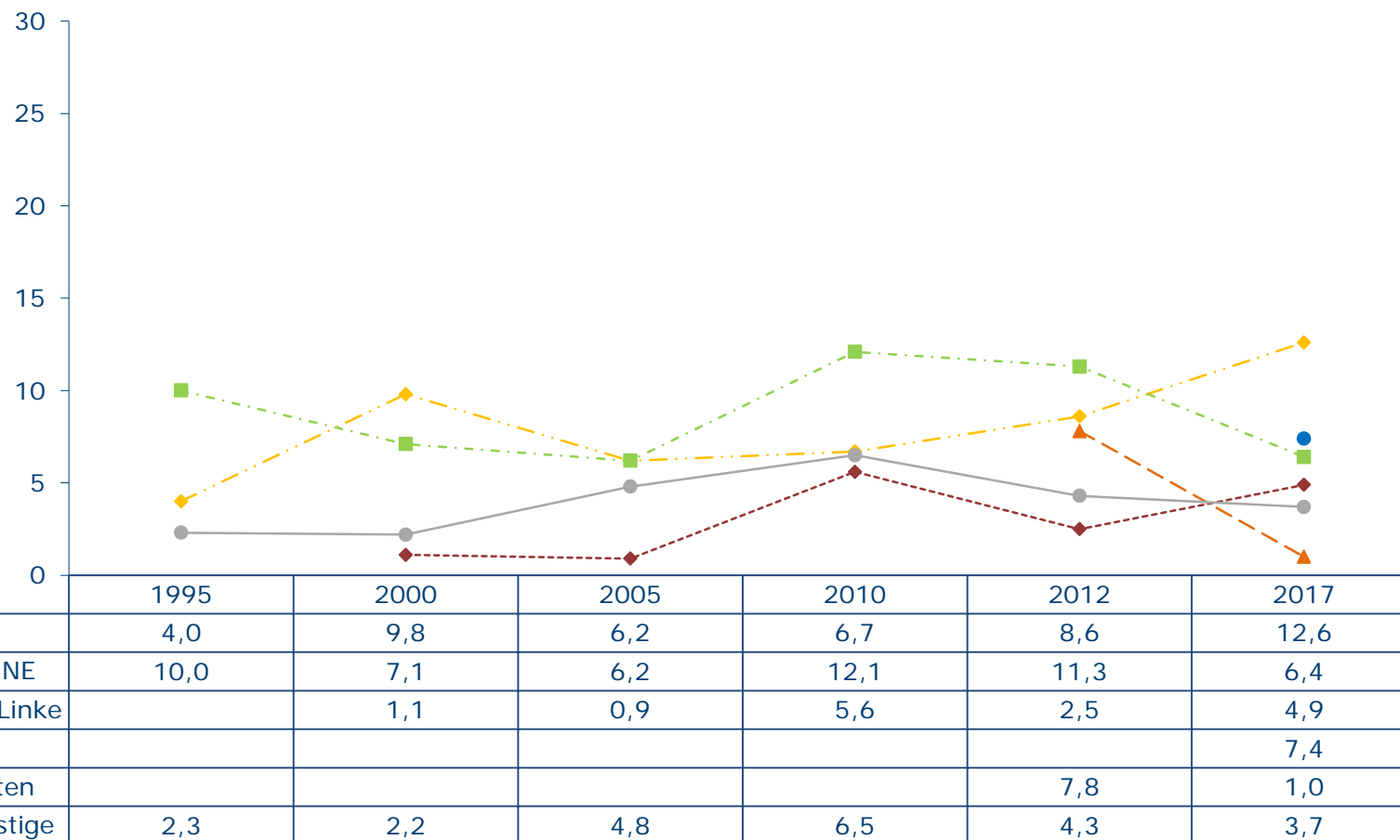
Quelle: Bundeswahlleiter / Landesbetrieb für Information und Technik Nordrhein-Westfalen

**Wahlbeteiligung und Stimmenanteile bei Landtagswahlen in
Nordrhein-Westfalen
1995 - 2017**



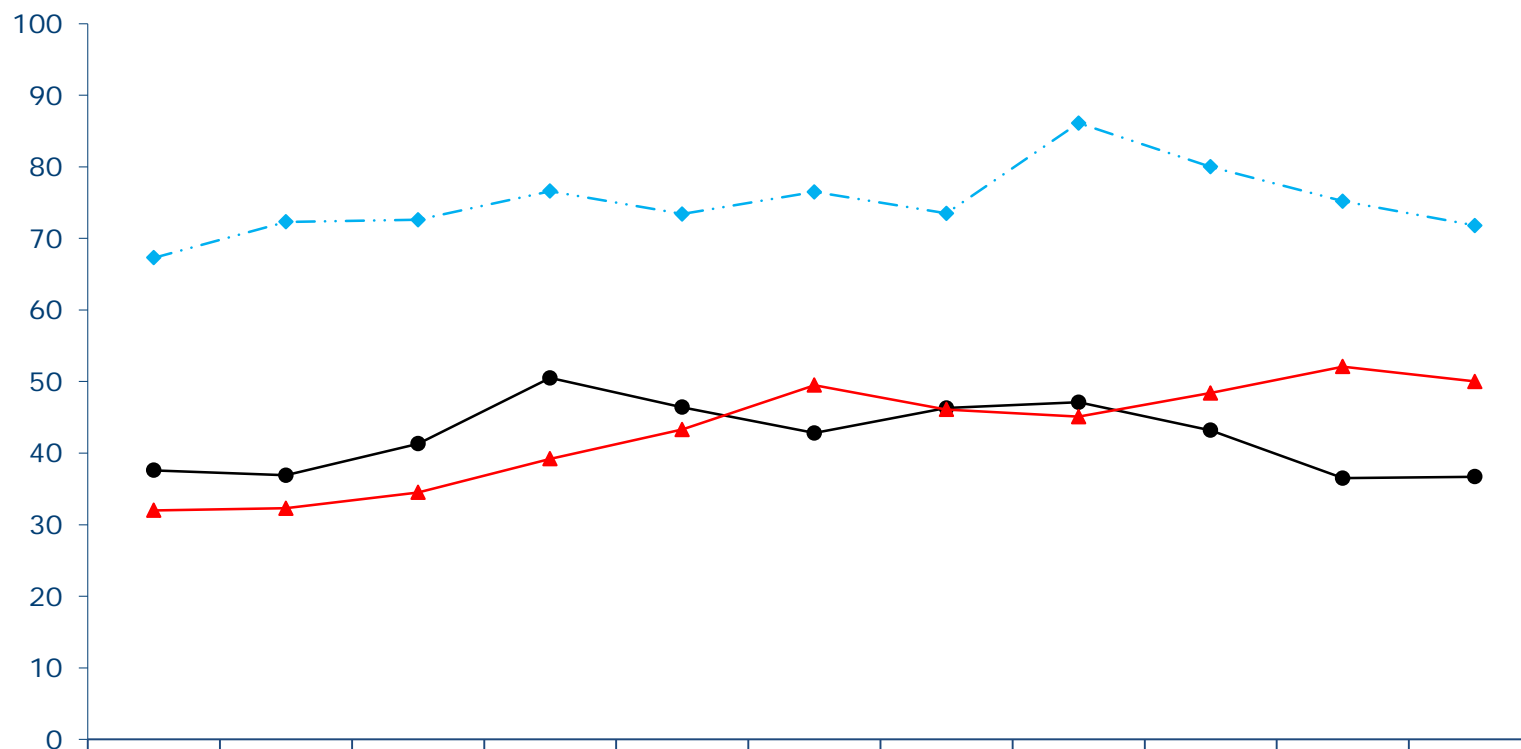
Quelle: Bundeswahlleiter / Landesbetrieb für Information und Technik Nordrhein-Westfalen

**Wahlbeteiligung und Stimmenanteile bei Landtagswahlen in
Nordrhein-Westfalen
1995 - 2017**



Quelle: Bundeswahlleiter / Landesbetrieb für Information und Technik Nordrhein-Westfalen

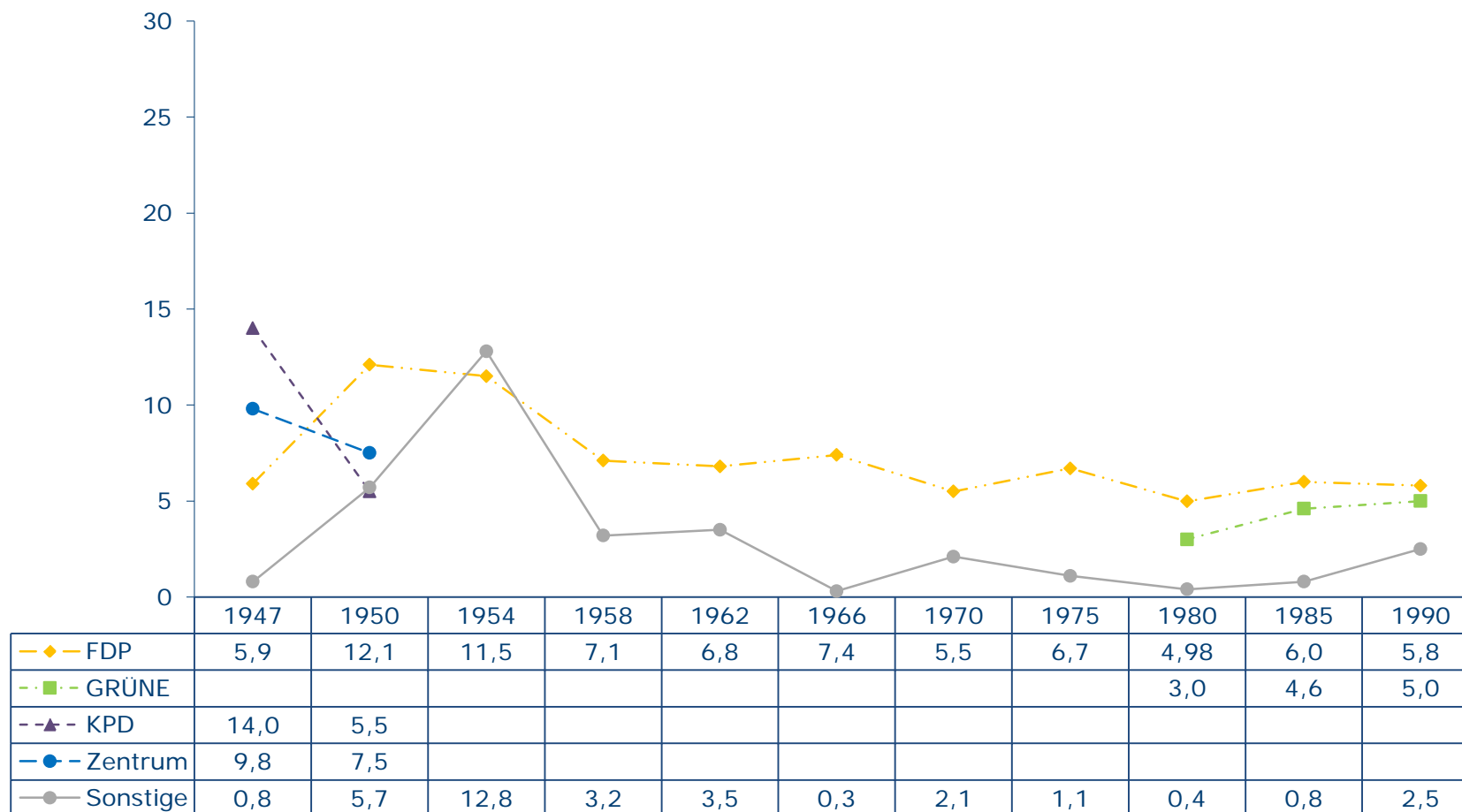
**Wahlbeteiligung und Stimmenanteile bei Landtagswahlen in
Nordrhein-Westfalen
1947 - 1990**



	1947	1950	1954	1958	1962	1966	1970	1975	1980	1985	1990
—◆— Wahlbet.	67,3	72,3	72,6	76,6	73,4	76,5	73,5	86,1	80,0	75,2	71,8
—●— CDU	37,6	36,9	41,3	50,5	46,4	42,8	46,3	47,1	43,2	36,5	36,7
—▲— SPD	32,0	32,3	34,5	39,2	43,3	49,5	46,1	45,1	48,4	52,1	50,0

Quelle: Bundeswahlleiter / Landesbetrieb für Information und Technik Nordrhein-Westfalen

**Wahlbeteiligung und Stimmenanteile bei Landtagswahlen in
Nordrhein-Westfalen
1947 - 1990**



Quelle: Bundeswahlleiter / Landesbetrieb für Information und Technik Nordrhein-Westfalen