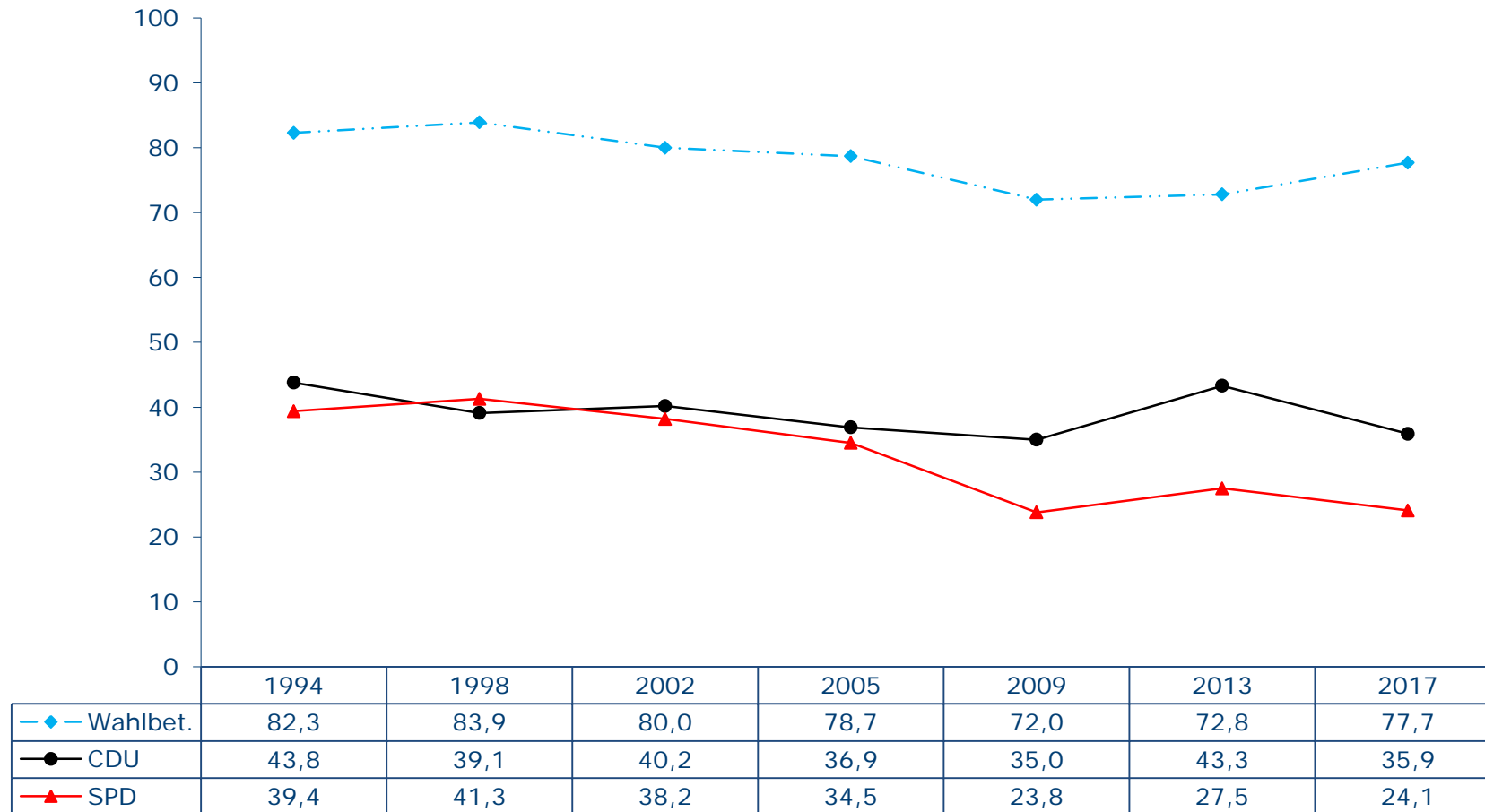
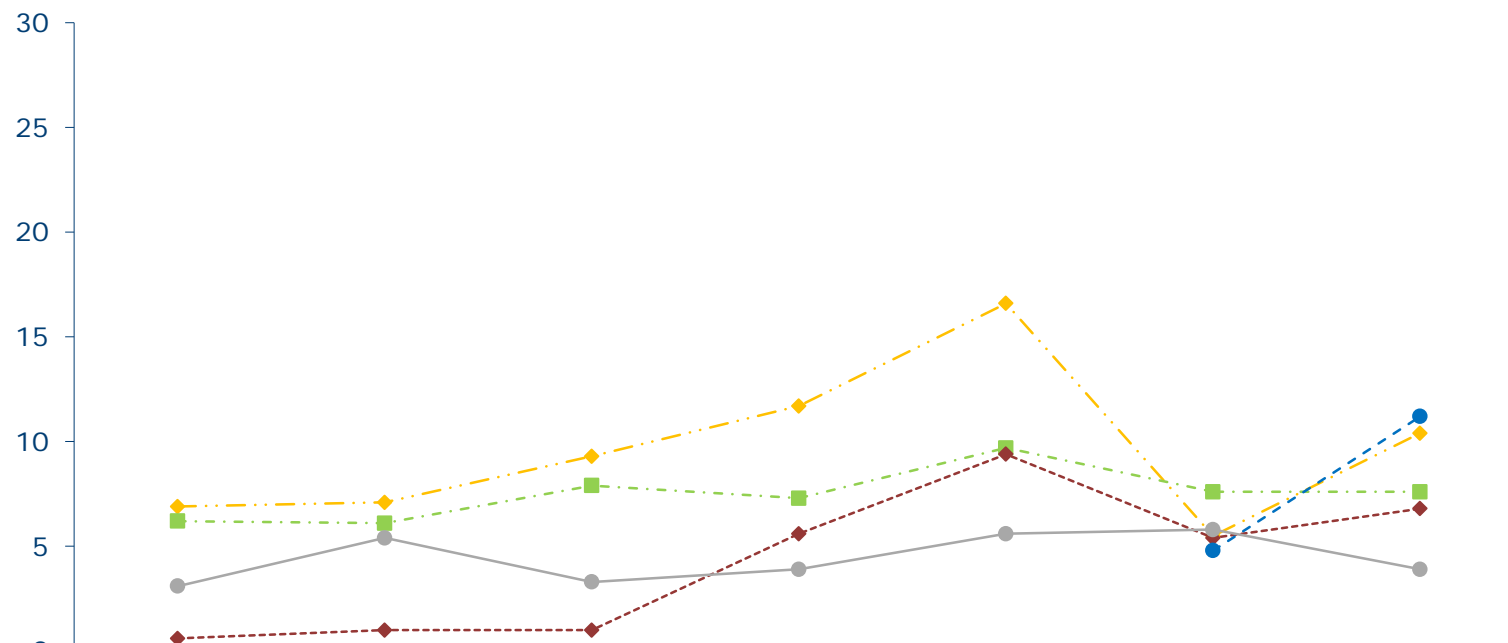


**Wahlbeteiligung und Stimmenanteile bei Bundestagswahlen in
Rheinland-Pfalz
1994 - 2017**



Quelle: Bundeswahlleiter / Statistisches Landesamt Niedersachsen

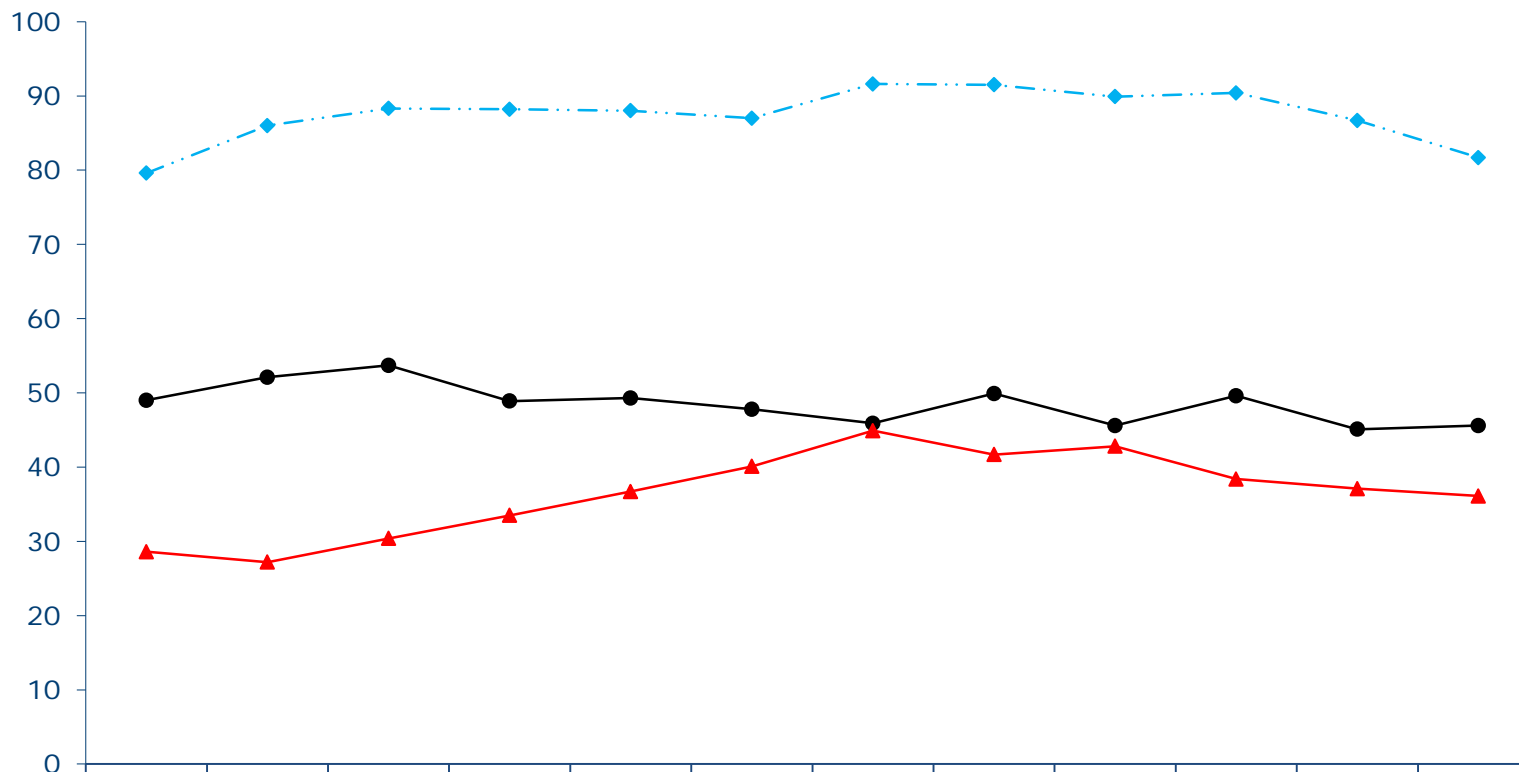
**Wahlbeteiligung und Stimmenanteile bei Bundestagswahlen in
Rheinland-Pfalz
1994 - 2017**



	1994	1998	2002	2005	2009	2013	2017
—◆— FDP	6,9	7,1	9,3	11,7	16,6	5,5	10,4
-■- GRÜNE	6,2	6,1	7,9	7,3	9,7	7,6	7,6
-◆- Die Linke	0,6	1,0	1,0	5,6	9,4	5,4	6,8
-●- AfD						4,8	11,2
—●— Sonstige	3,1	5,4	3,3	3,9	5,6	5,8	3,9

Quelle: Bundeswahlleiter / Statistisches Landesamt Niedersachsen

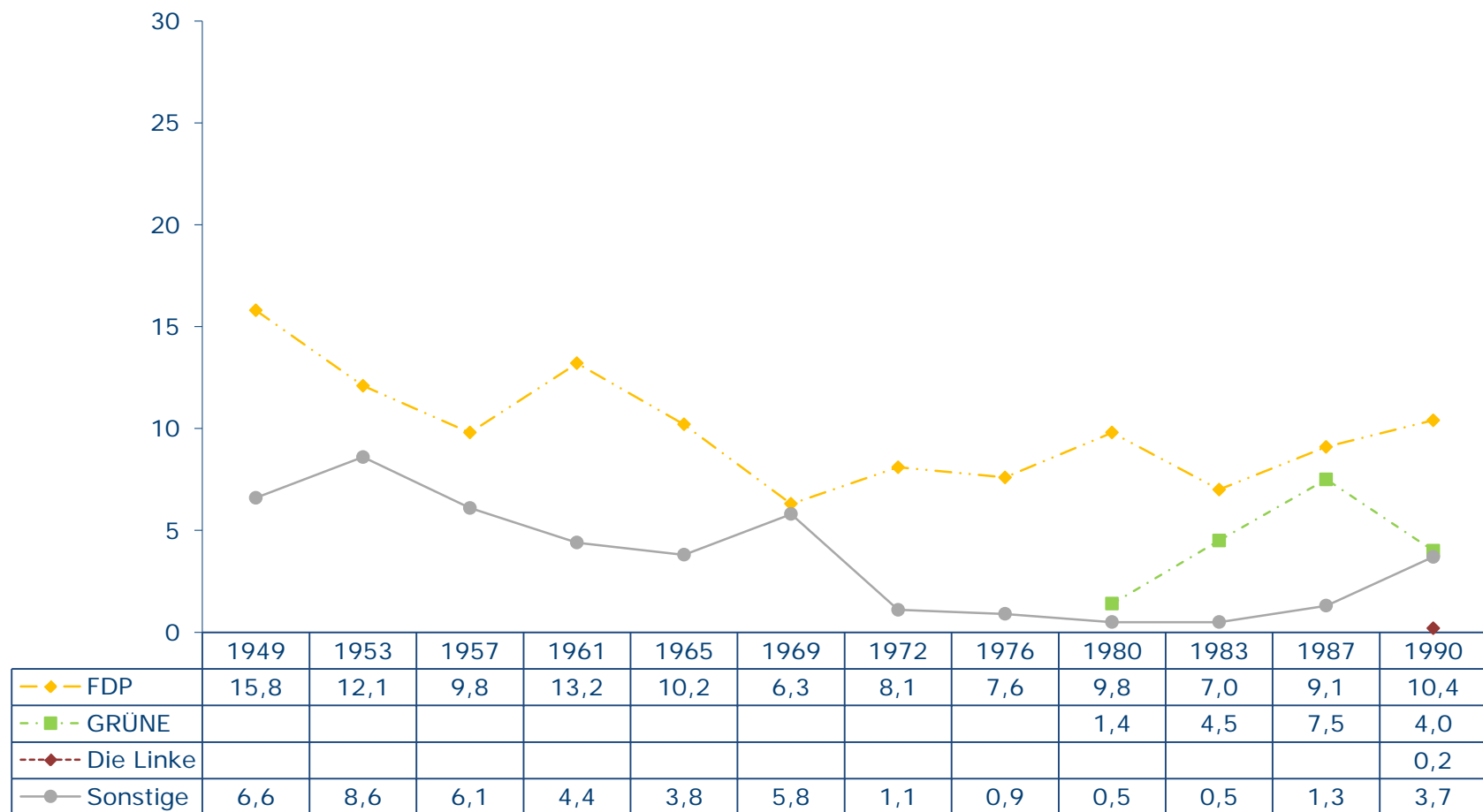
**Wahlbeteiligung und Stimmenanteile bei Bundestagswahlen in
Rheinland-Pfalz
1949 - 1990**



	1949	1953	1957	1961	1965	1969	1972	1976	1980	1983	1987	1990
—◆— Wahlbet.	79,6	86,0	88,3	88,2	88,0	87,0	91,6	91,5	89,9	90,4	86,7	81,7
—●— CDU	49,0	52,1	53,7	48,9	49,3	47,8	45,9	49,9	45,6	49,6	45,1	45,6
—▲— SPD	28,6	27,2	30,4	33,5	36,7	40,1	44,9	41,7	42,8	38,4	37,1	36,1

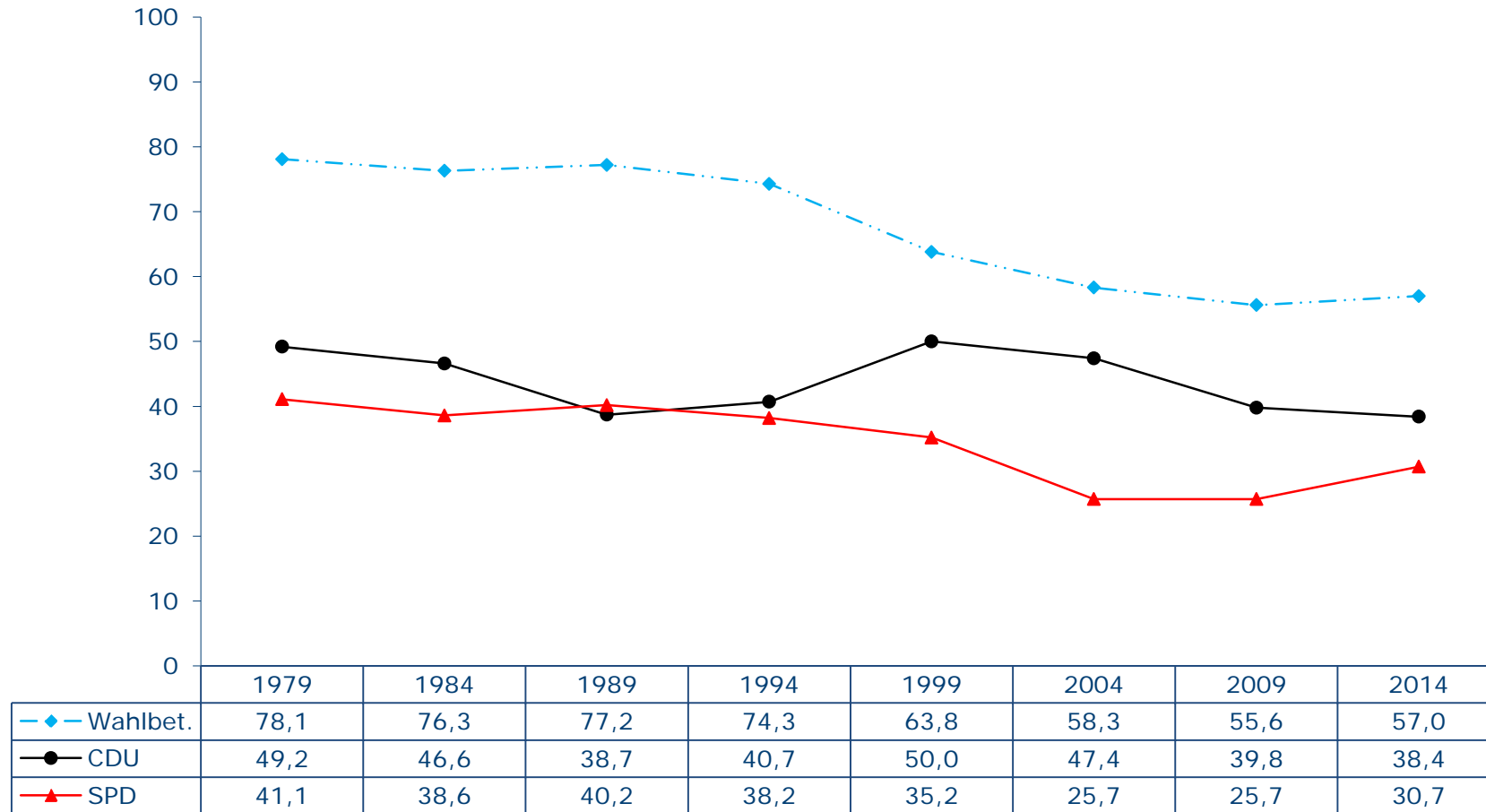
Quelle: Bundeswahlleiter / Statistisches Landesamt Niedersachsen

**Wahlbeteiligung und Stimmenanteile bei Bundestagswahlen in
Rheinland-Pfalz
1949 - 1990**



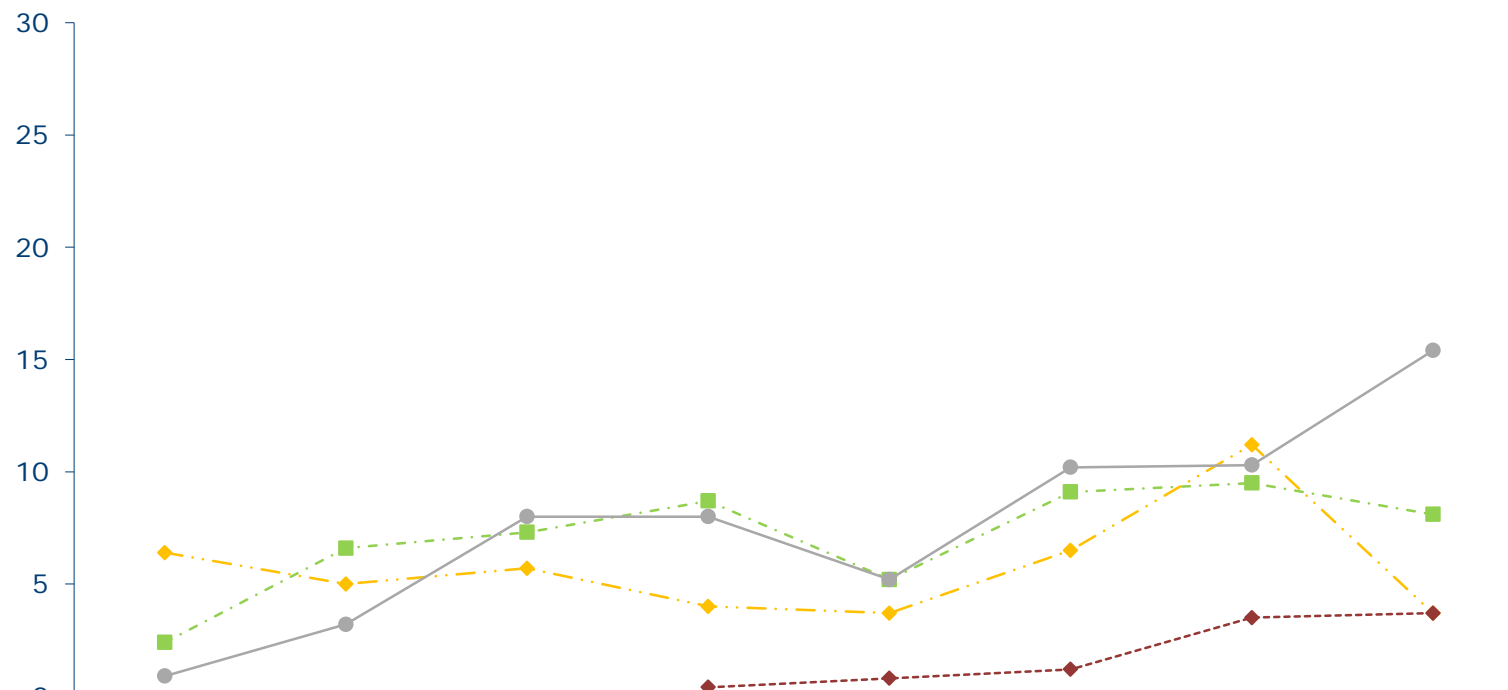
Quelle: Bundeswahlleiter / Statistisches Landesamt Niedersachsen

**Wahlbeteiligung und Stimmenanteile bei Europawahlen in
Rheinland-Pfalz
1979 - 2014**



Quelle: Bundeswahlleiter / Statistisches Landesamt Niedersachsen

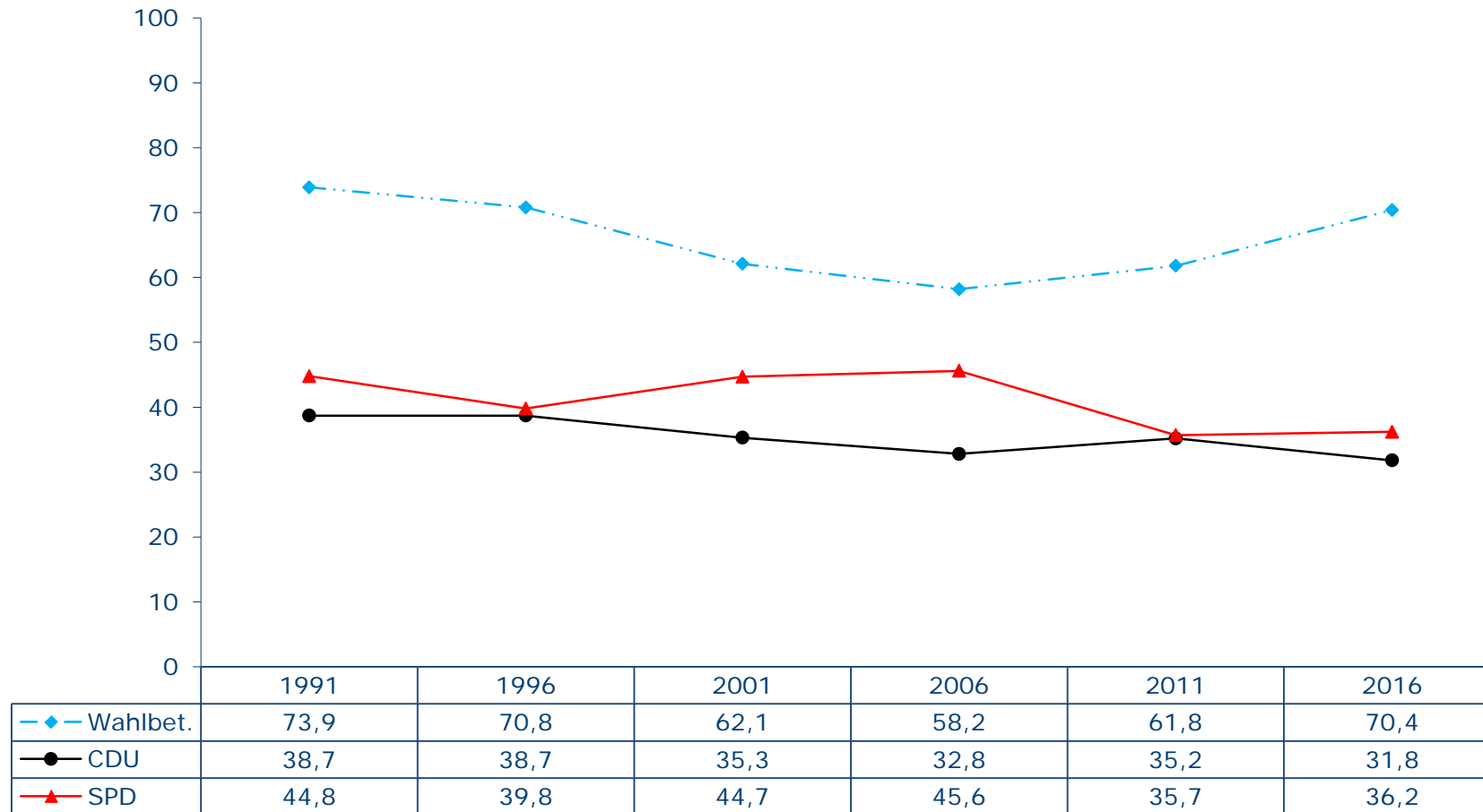
**Wahlbeteiligung und Stimmenanteile bei Europawahlen in
Rheinland-Pfalz
1979 - 2014**



	1979	1984	1989	1994	1999	2004	2009	2014
—◆— FDP	6,4	5,0	5,7	4,0	3,7	6,5	11,2	3,7
-■- GRÜNE	2,4	6,6	7,3	8,7	5,2	9,1	9,5	8,1
-◆- Die Linke				0,4	0,8	1,2	3,5	3,7
—●— Sonstige	0,9	3,2	8,0	8,0	5,2	10,2	10,3	15,4

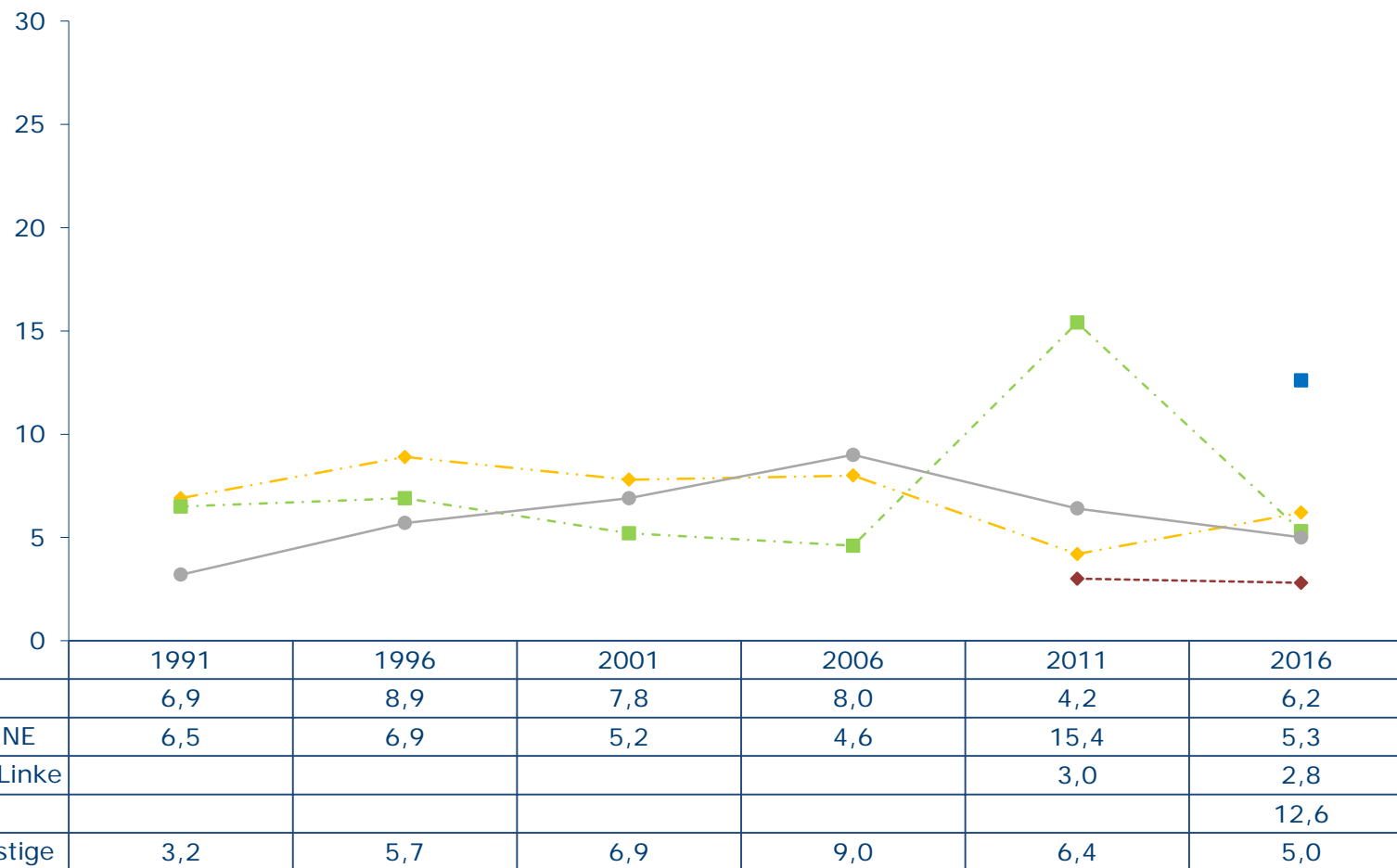
Quelle: Bundeswahlleiter / Statistisches Landesamt Niedersachsen

**Wahlbeteiligung und Stimmenanteile bei Landtagswahlen in
Rheinland-Pfalz
1991 - 2016**



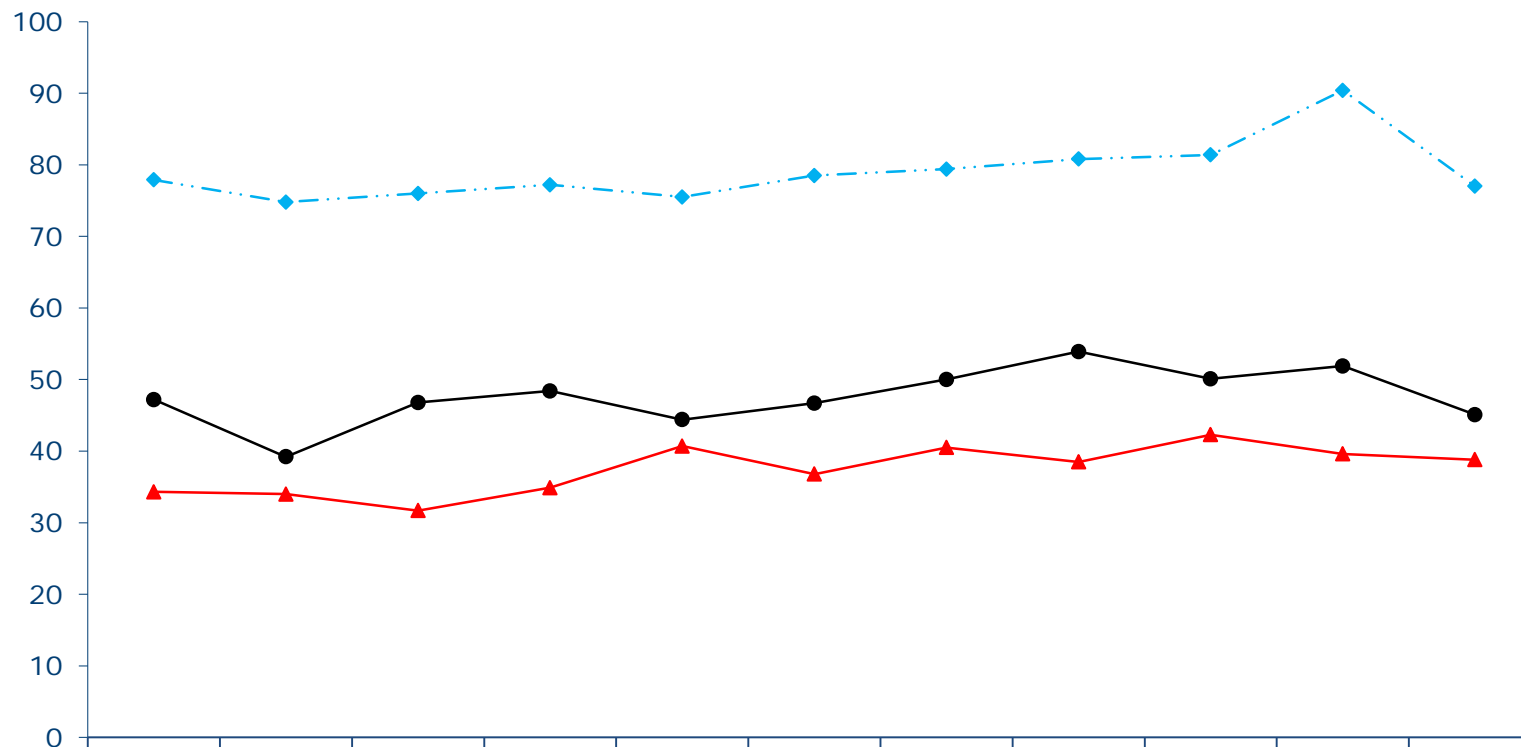
Quelle: Bundeswahlleiter / Statistisches Landesamt Niedersachsen

**Wahlbeteiligung und Stimmenanteile bei Landtagswahlen in
Rheinland-Pfalz
1991 - 2016**



Quelle: Bundeswahlleiter / Statistisches Landesamt Niedersachsen

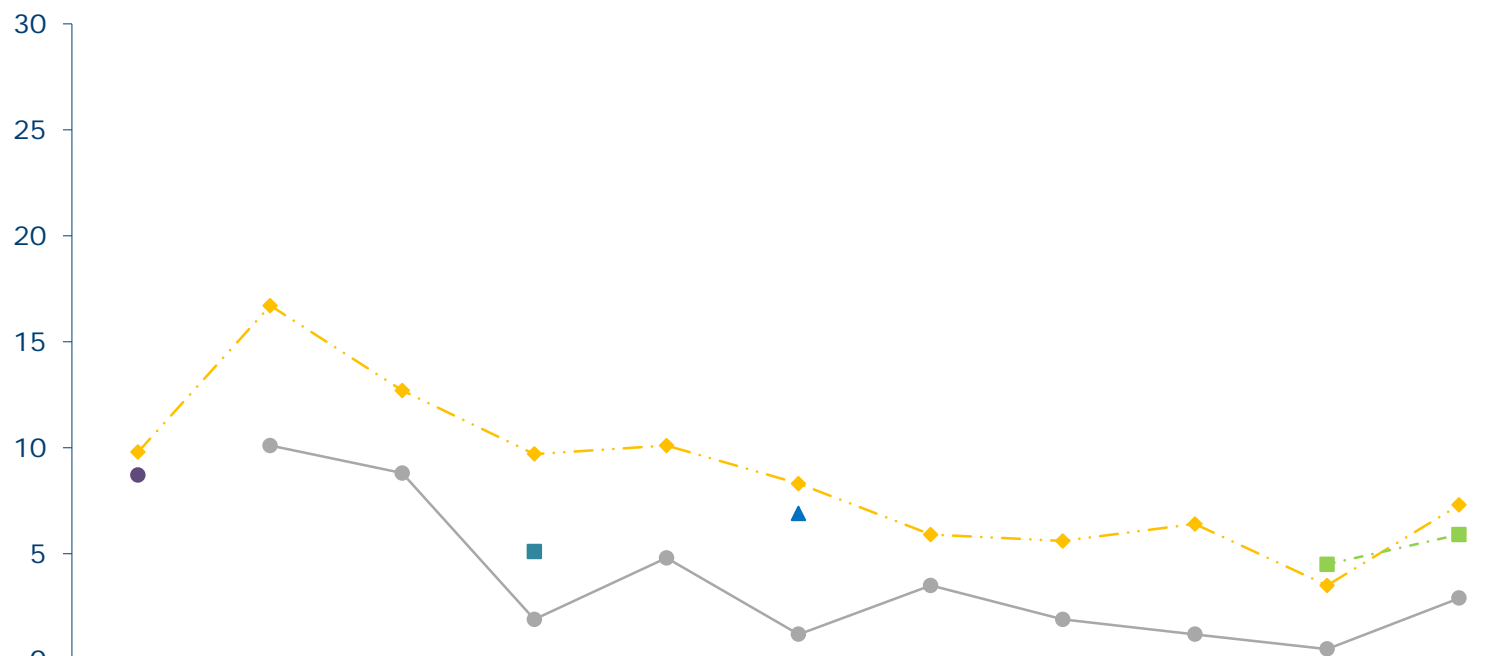
**Wahlbeteiligung und Stimmenanteile bei Landtagswahlen in
Rheinland-Pfalz
1947 - 1987**



	1947	1951	1955	1959	1963	1967	1971	1975	1979	1983	1987
—◆— Wahlbet.	77,9	74,8	76,0	77,2	75,5	78,5	79,4	80,8	81,4	90,4	77,0
—●— CDU	47,2	39,2	46,8	48,4	44,4	46,7	50,0	53,9	50,1	51,9	45,1
—▲— SPD	34,3	34,0	31,7	34,9	40,7	36,8	40,5	38,5	42,3	39,6	38,8

Quelle: Bundeswahlleiter / Statistisches Landesamt Niedersachsen

**Wahlbeteiligung und Stimmenanteile bei Landtagswahlen in
Rheinland-Pfalz
1947 - 1987**



	1947	1951	1955	1959	1963	1967	1971	1975	1979	1983	1987
—◆— FDP	9,8	16,7	12,7	9,7	10,1	8,3	5,9	5,6	6,4	3,5	7,3
-■- GRÜNE										4,5	5,9
-●- KPD	8,7										
.....■..... DRP				5,1							
-▲- NPD						6,9					
-●- Sonstige		10,1	8,8	1,9	4,8	1,2	3,5	1,9	1,2	0,5	2,9

Quelle: Bundeswahlleiter / Statistisches Landesamt Niedersachsen