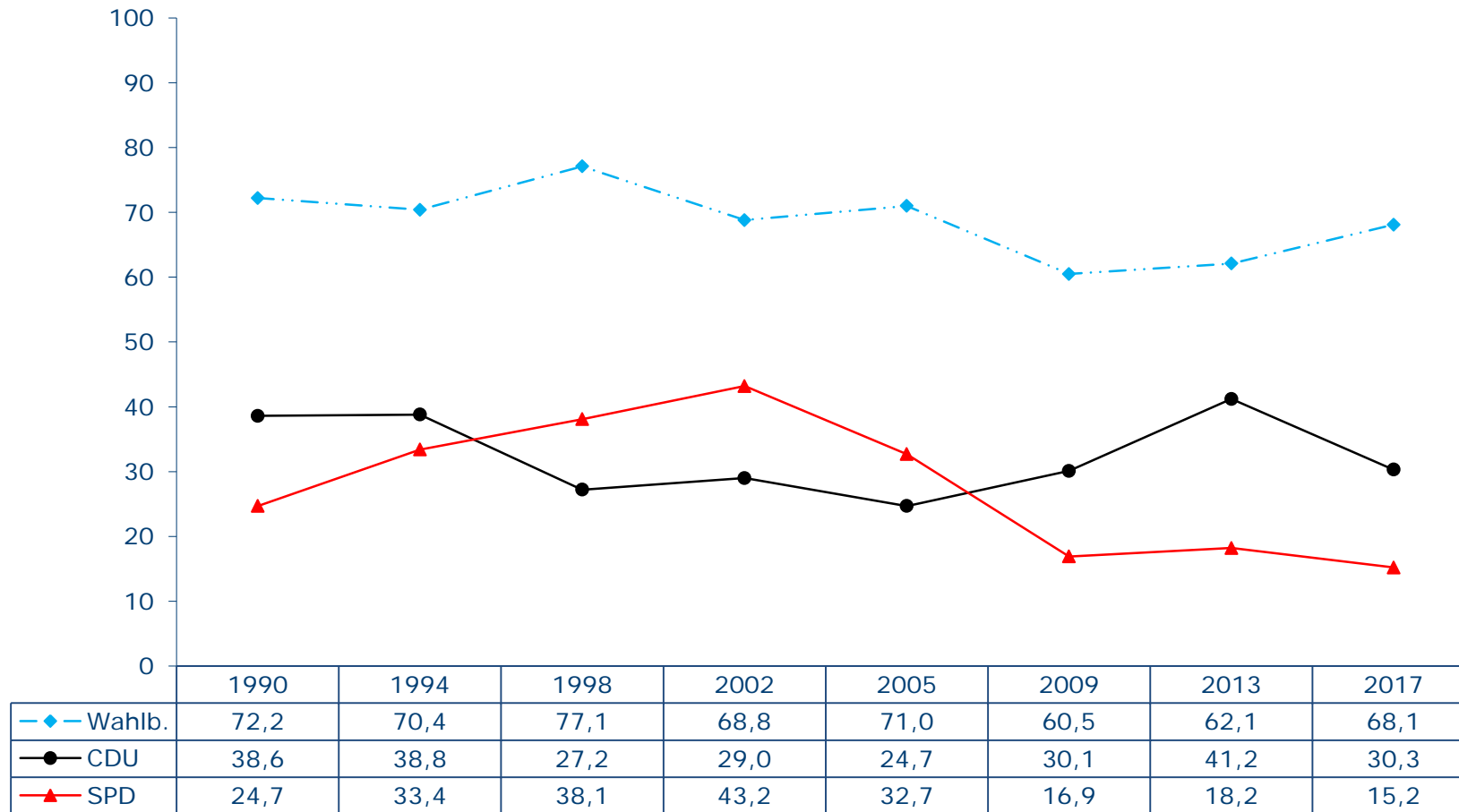
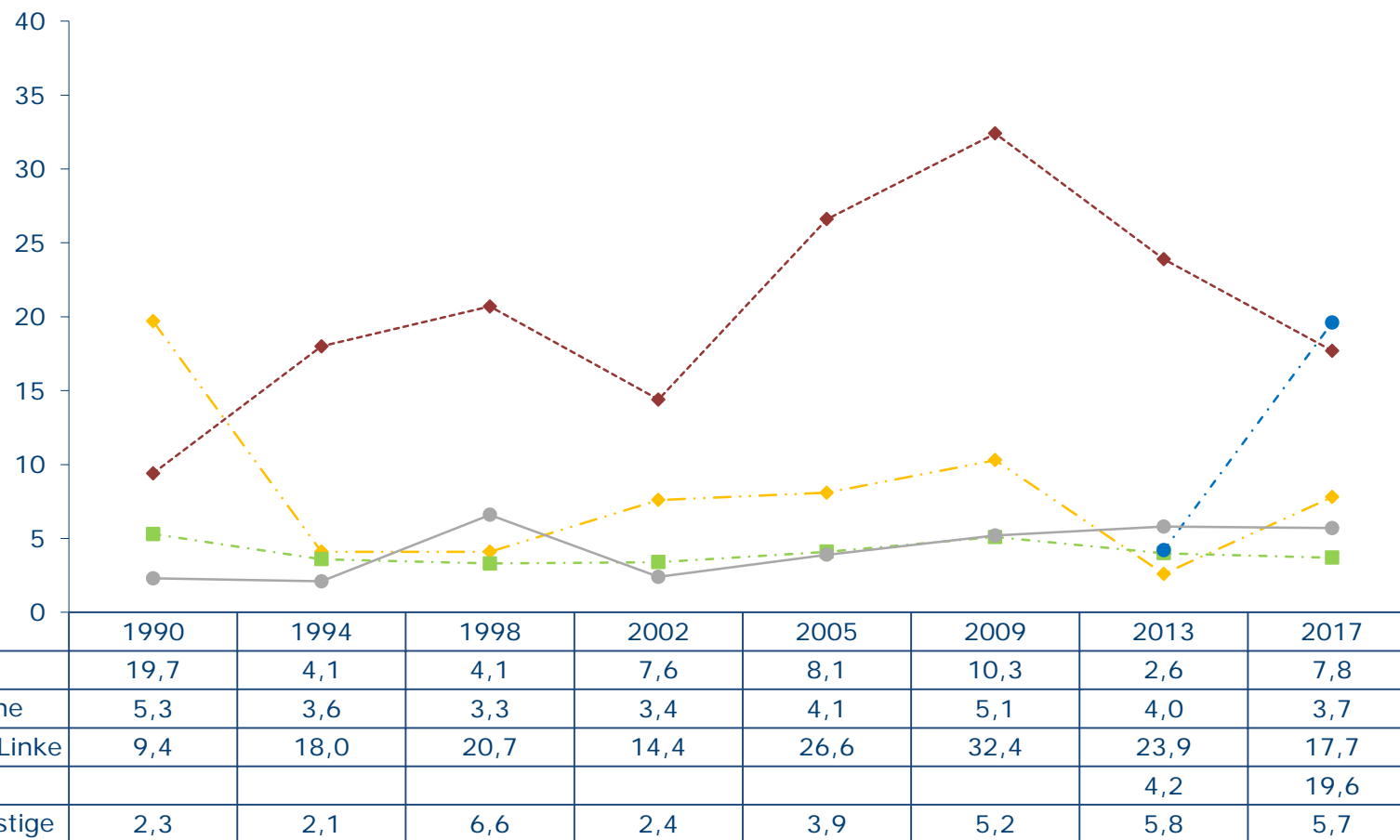


**Wahlbeteiligung und Stimmenanteile bei Bundestagswahlen in  
Sachsen-Anhalt  
1990 - 2017**



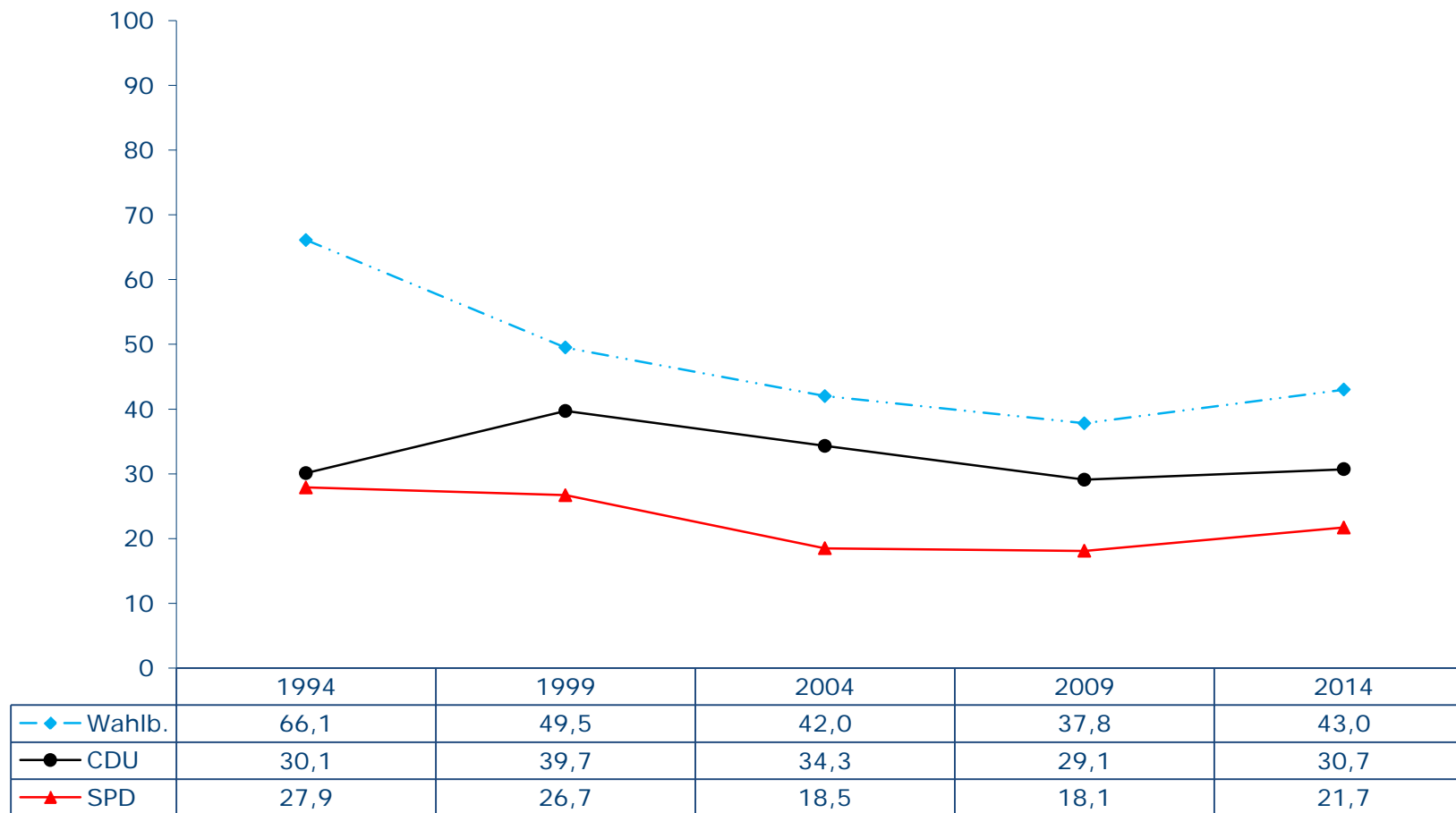
Quelle: Bundeswahlleiter / Statistisches Landesamt Sachsen-Anhalt

**Wahlbeteiligung und Stimmenanteile bei Bundestagswahlen in  
Sachsen-Anhalt  
1990 - 2017**



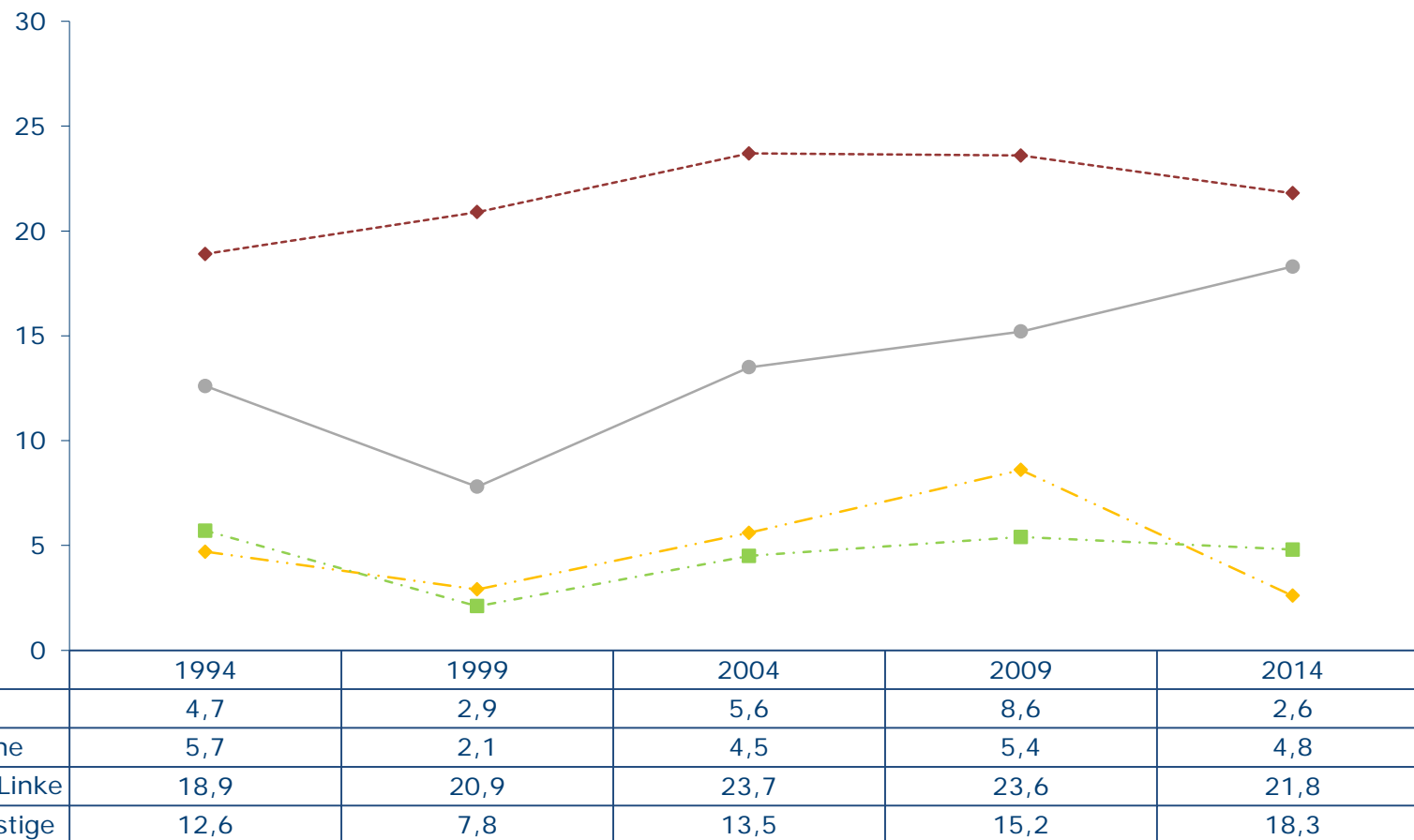
Quelle: Bundeswahlleiter / Statistisches Landesamt Sachsen-Anhalt

**Wahlbeteiligung und Stimmenanteile bei Europawahlen in  
Sachsen-Anhalt  
1994 - 2014**



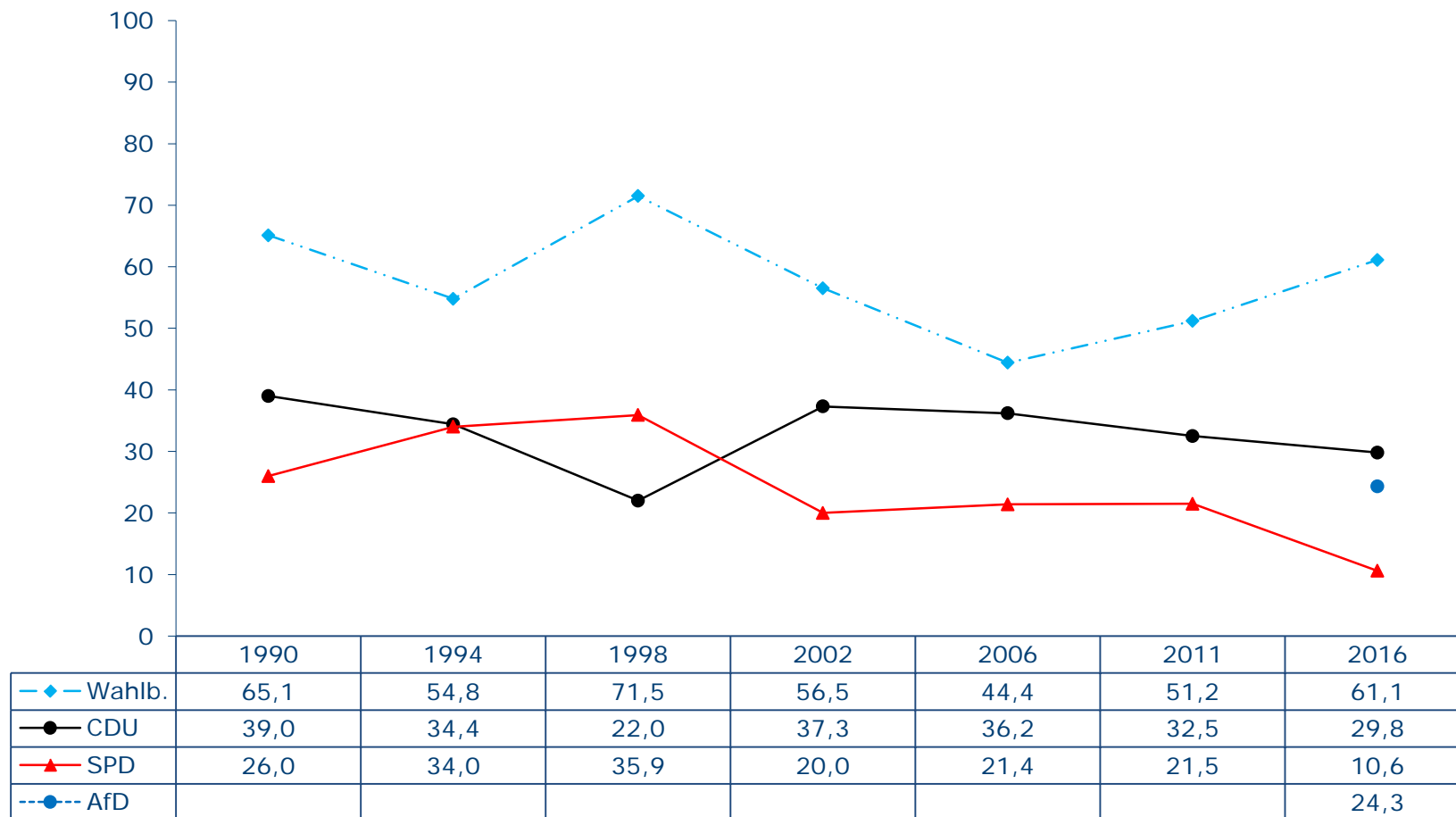
Quelle: Bundeswahlleiter / Statistisches Landesamt Sachsen-Anhalt

**Wahlbeteiligung und Stimmenanteile bei Europawahlen in Sachsen-Anhalt 1994 - 2014**



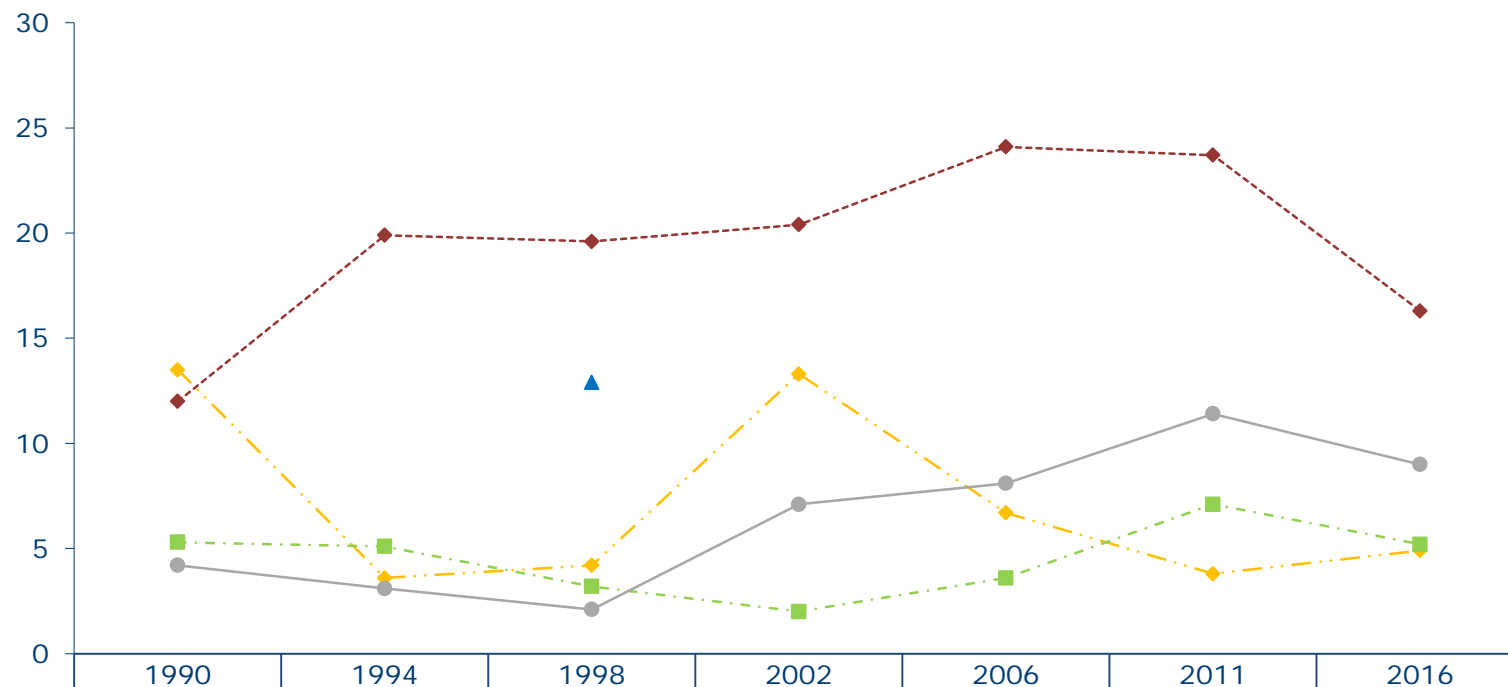
Quelle: Bundeswahlleiter / Statistisches Landesamt Sachsen-Anhalt

**Wahlbeteiligung und Stimmenanteile bei Landtagswahlen in  
Sachsen-Anhalt  
1990 - 2016**



Quelle: Bundeswahlleiter / Statistisches Landesamt Sachsen-Anhalt

**Wahlbeteiligung und Stimmenanteile bei Landtagswahlen in  
Sachsen-Anhalt  
1990 - 2016**



	1990	1994	1998	2002	2006	2011	2016
—◆— FDP	13,5	3,6	4,2	13,3	6,7	3,8	4,9
-■- Grüne	5,3	5,1	3,2	2,0	3,6	7,1	5,2
-◆- Die Linke	12,0	19,9	19,6	20,4	24,1	23,7	16,3
-▲- DVU			12,9				
—●— Sonstige	4,2	3,1	2,1	7,1	8,1	11,4	9,0

Quelle: Bundeswahlleiter / Statistisches Landesamt Sachsen-Anhalt