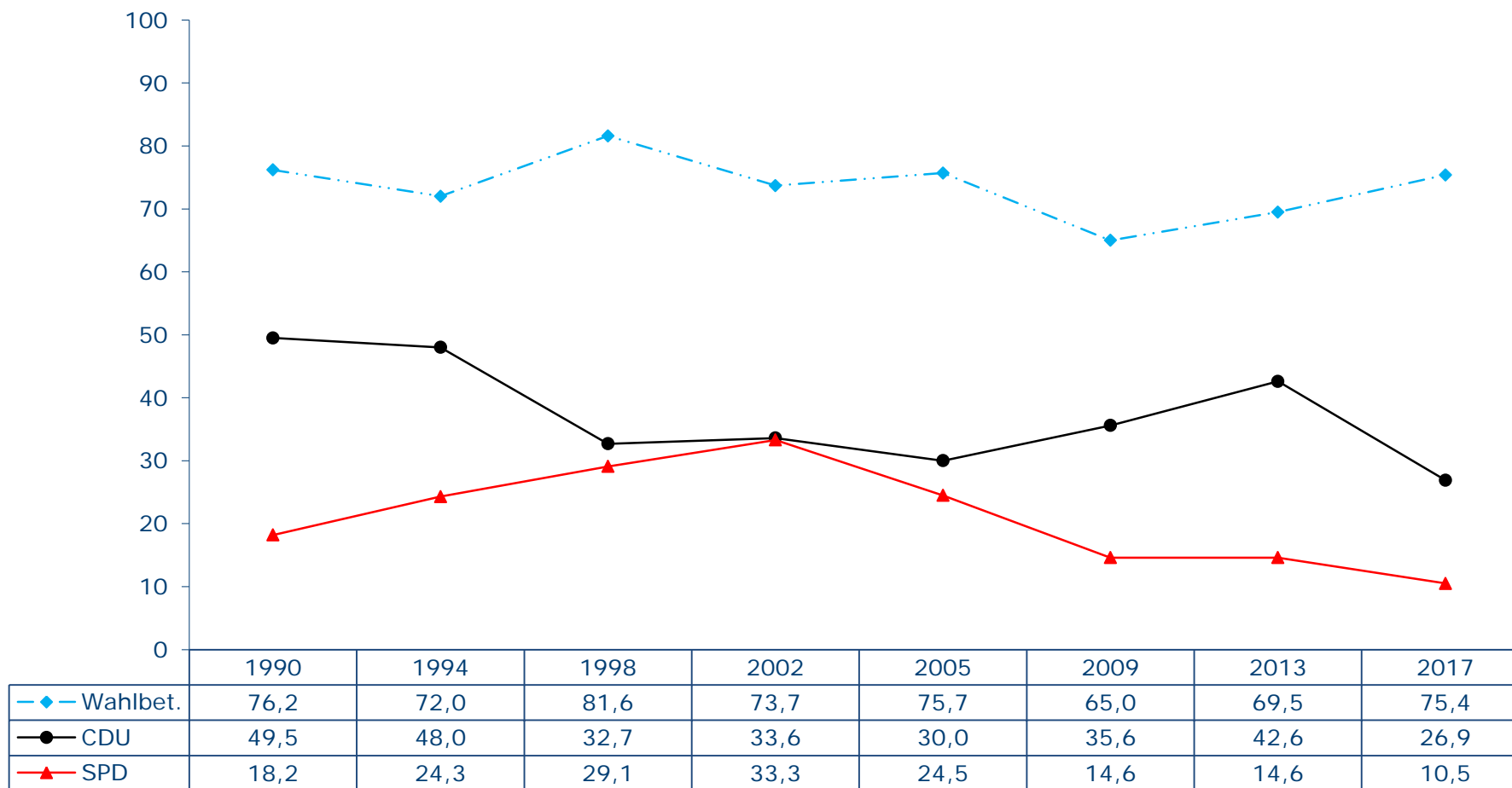
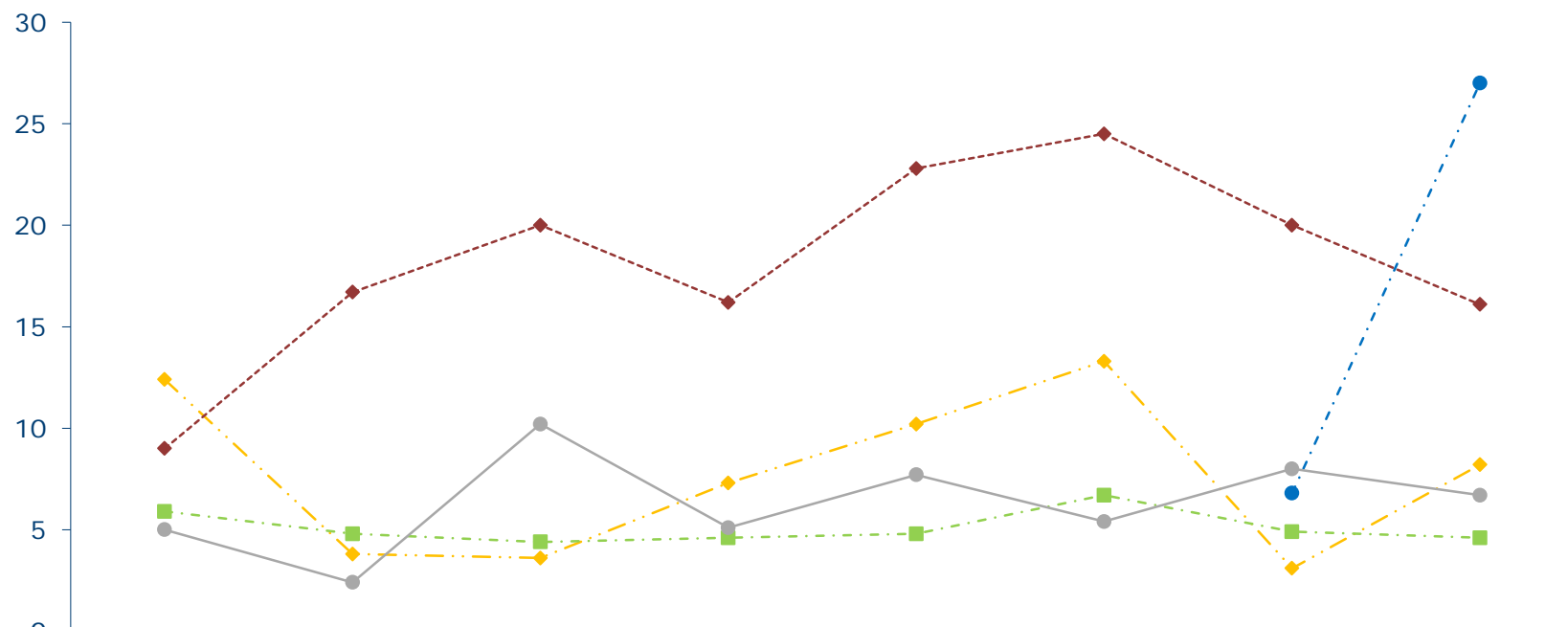


**Wahlbeteiligung und Stimmenanteile bei Bundestagswahlen in
Sachsen
1990 - 2017**



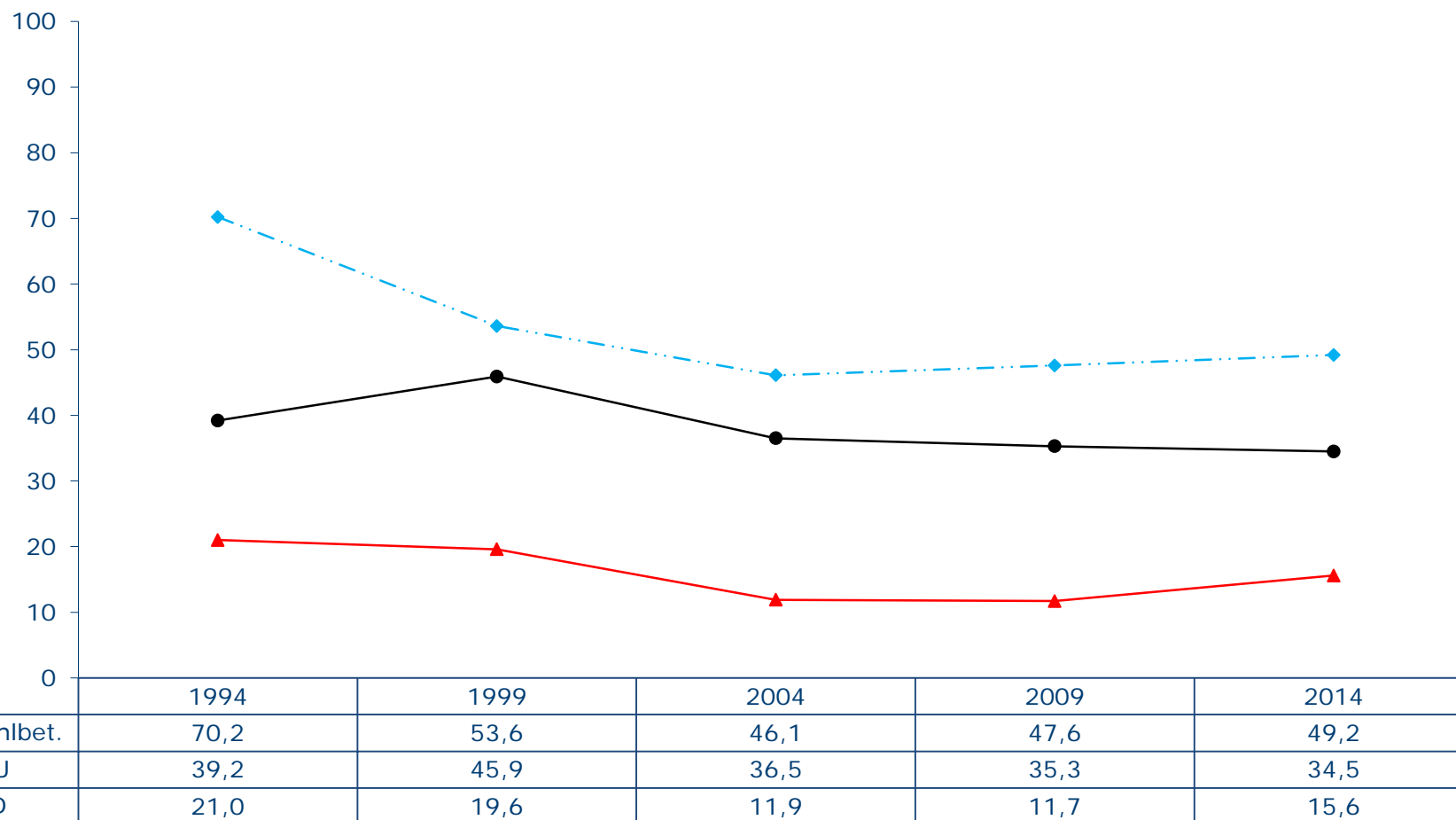
Quelle: Bundeswahlleiter / Statistisches Landesamt des Freistaates Sachsen

**Wahlbeteiligung und Stimmenanteile bei Bundestagswahlen in Sachsen
1990 - 2017**



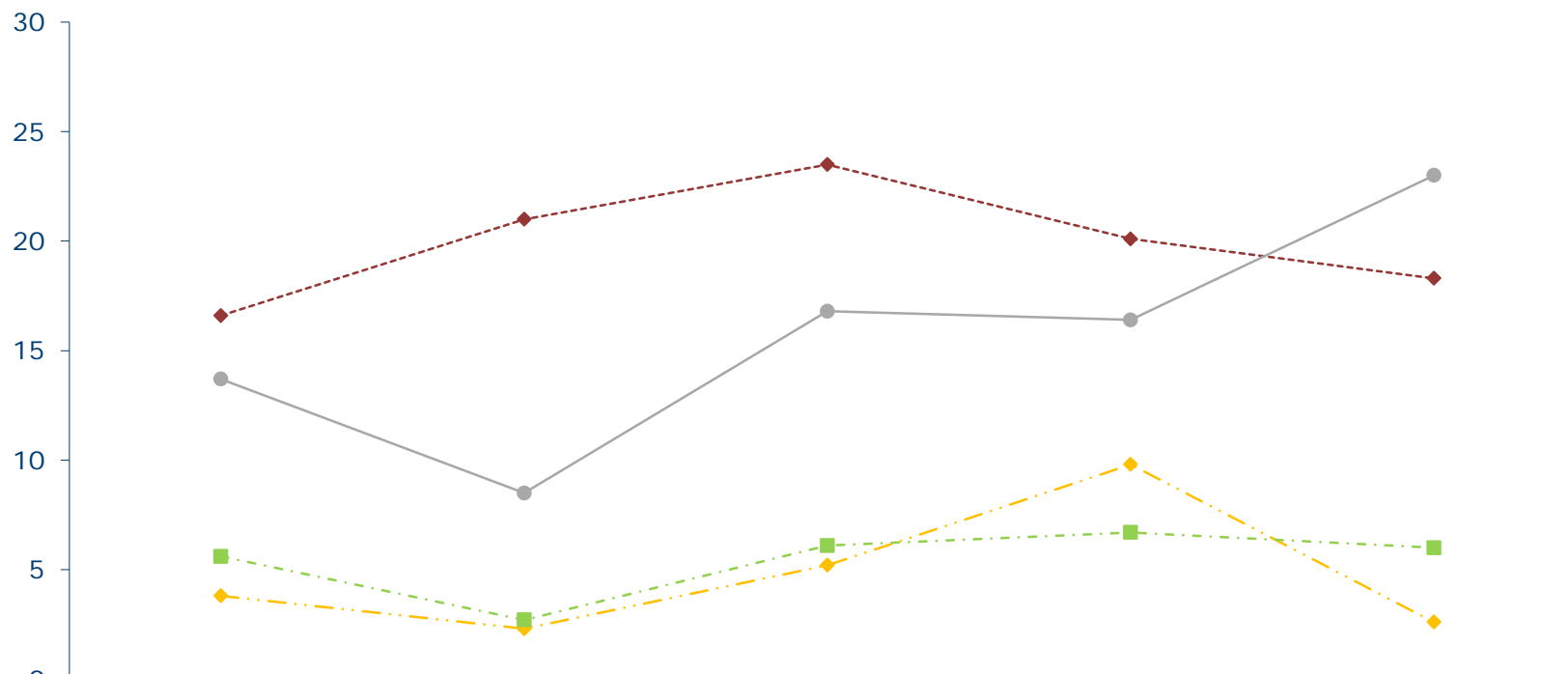
	1990	1994	1998	2002	2005	2009	2013	2017
—◆— FDP	12,4	3,8	3,6	7,3	10,2	13,3	3,1	8,2
- -■- Grüne	5,9	4,8	4,4	4,6	4,8	6,7	4,9	4,6
- -◆- Die Linke	9,0	16,7	20,0	16,2	22,8	24,5	20,0	16,1
- -●- AfD							6,8	27,0
—●— Sonstige	5,0	2,4	10,2	5,1	7,7	5,4	8,0	6,7

**Wahlbeteiligung und Stimmenanteile bei Europawahlen in
Sachsen
1994 - 2014**



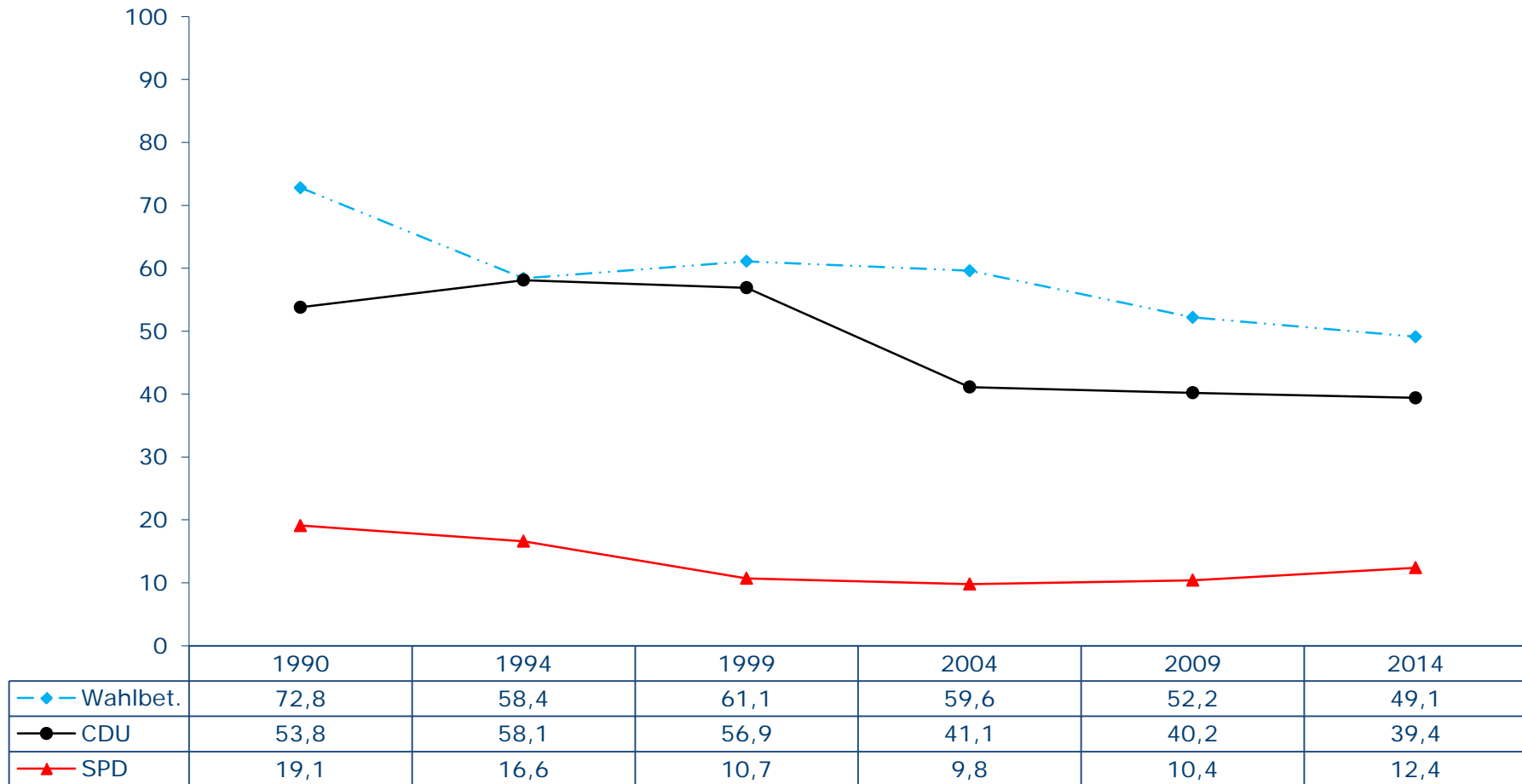
Quelle: Bundeswahlleiter / Statistisches Landesamt des Freistaates Sachsen

**Wahlbeteiligung und Stimmenanteile bei Europawahlen in
Sachsen
1994 - 2014**



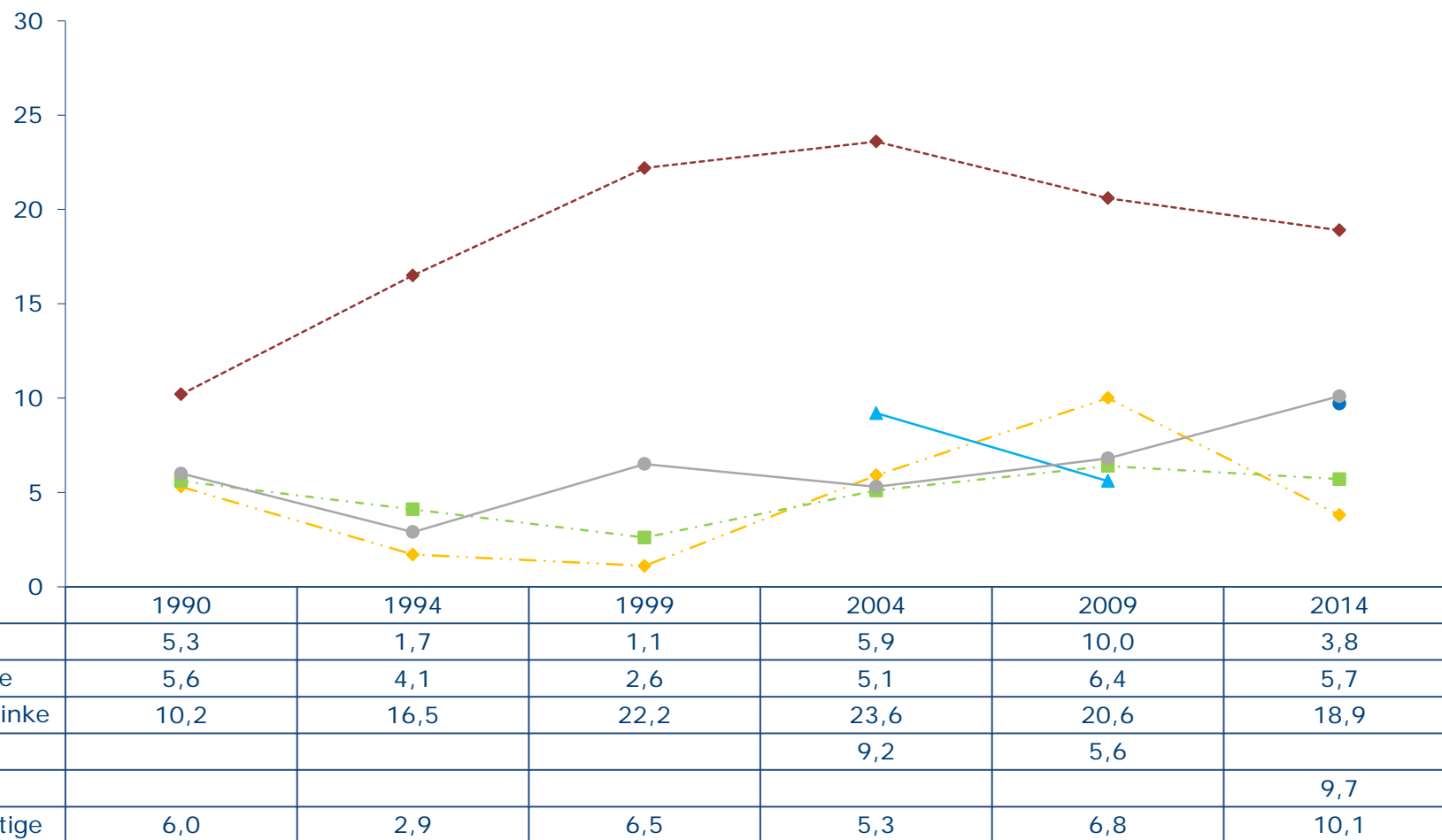
	1994	1999	2004	2009	2014
—◆— FDP	3,8	2,3	5,2	9,8	2,6
-.-■- Grüne	5,6	2,7	6,1	6,7	6,0
-.-◆- Die Linke	16,6	21,0	23,5	20,1	18,3
—●— Sonstige	13,7	8,5	16,8	16,4	23,0

**Wahlbeteiligung und Stimmenanteile bei Landtagswahlen in
Sachsen
1990 - 2014**



Quelle: Bundeswahlleiter / Statistisches Landesamt des Freistaates Sachsen

**Wahlbeteiligung und Stimmenanteile bei Landtagswahlen in
Sachsen
1990 - 2014**



Quelle: Bundeswahlleiter / Statistisches Landesamt des Freistaates Sachsen