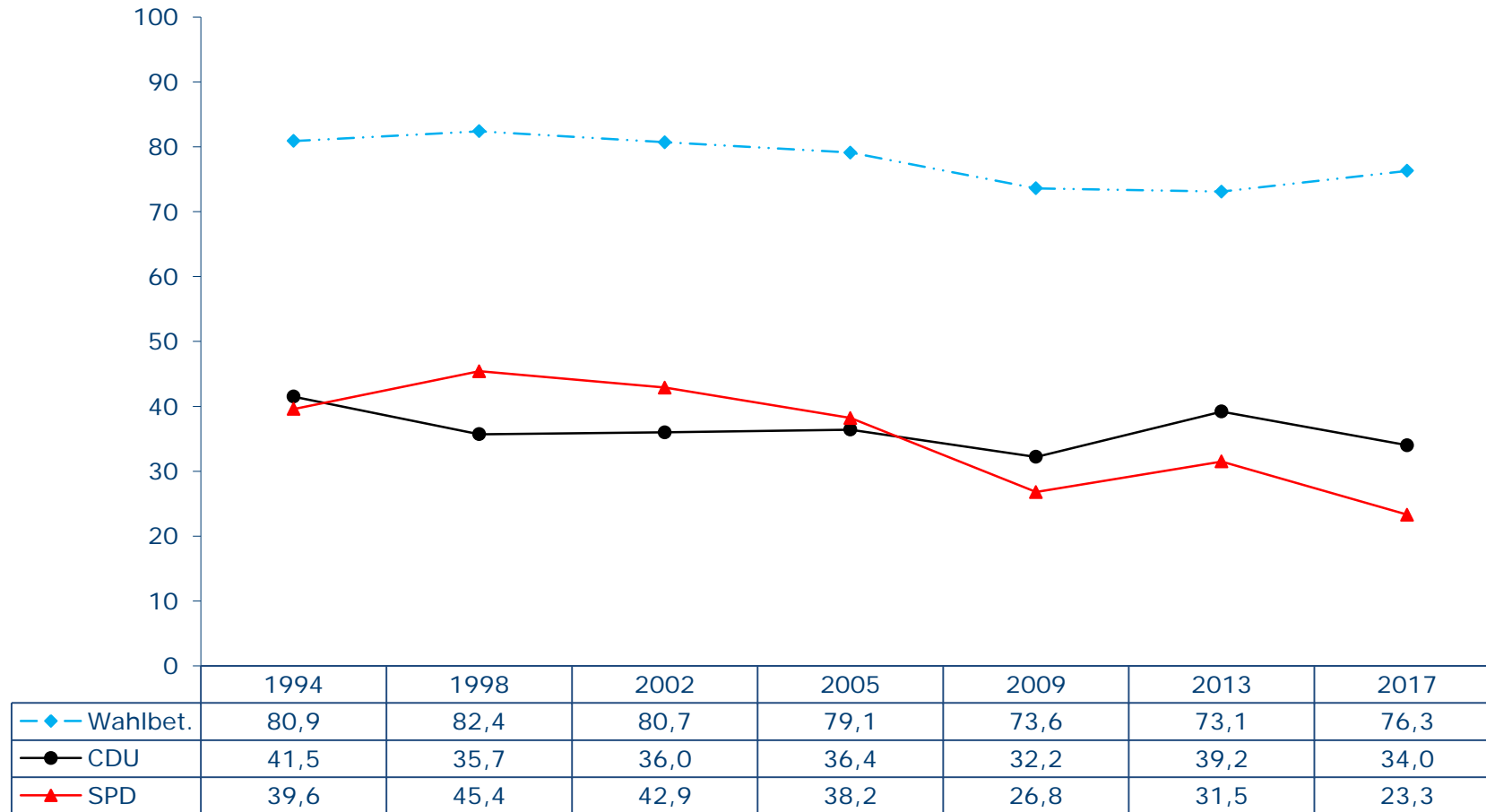
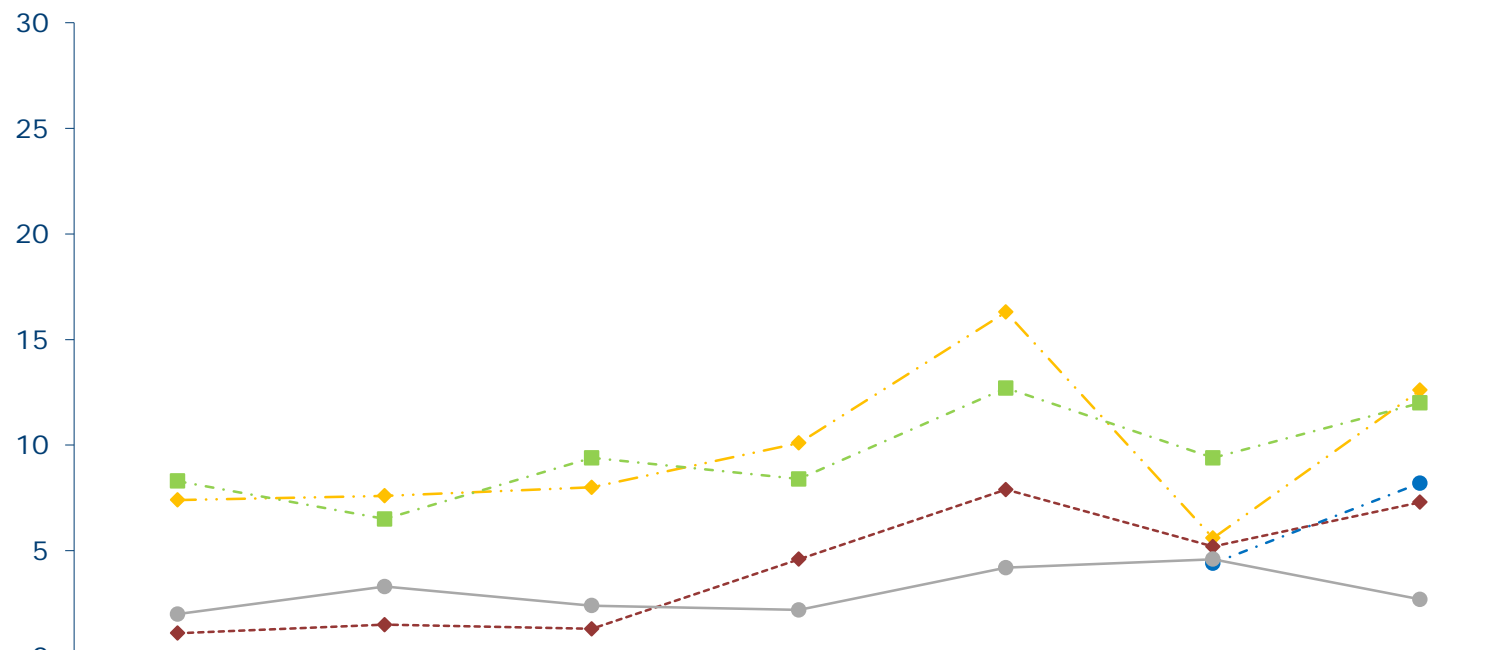


**Wahlbeteiligung und Stimmenanteile bei Bundestagswahlen in  
Schleswig-Holstein  
1994 - 2017**



Quelle: Bundeswahlleiter / Statistisches Amt für Hamburg und Schleswig-Holstein

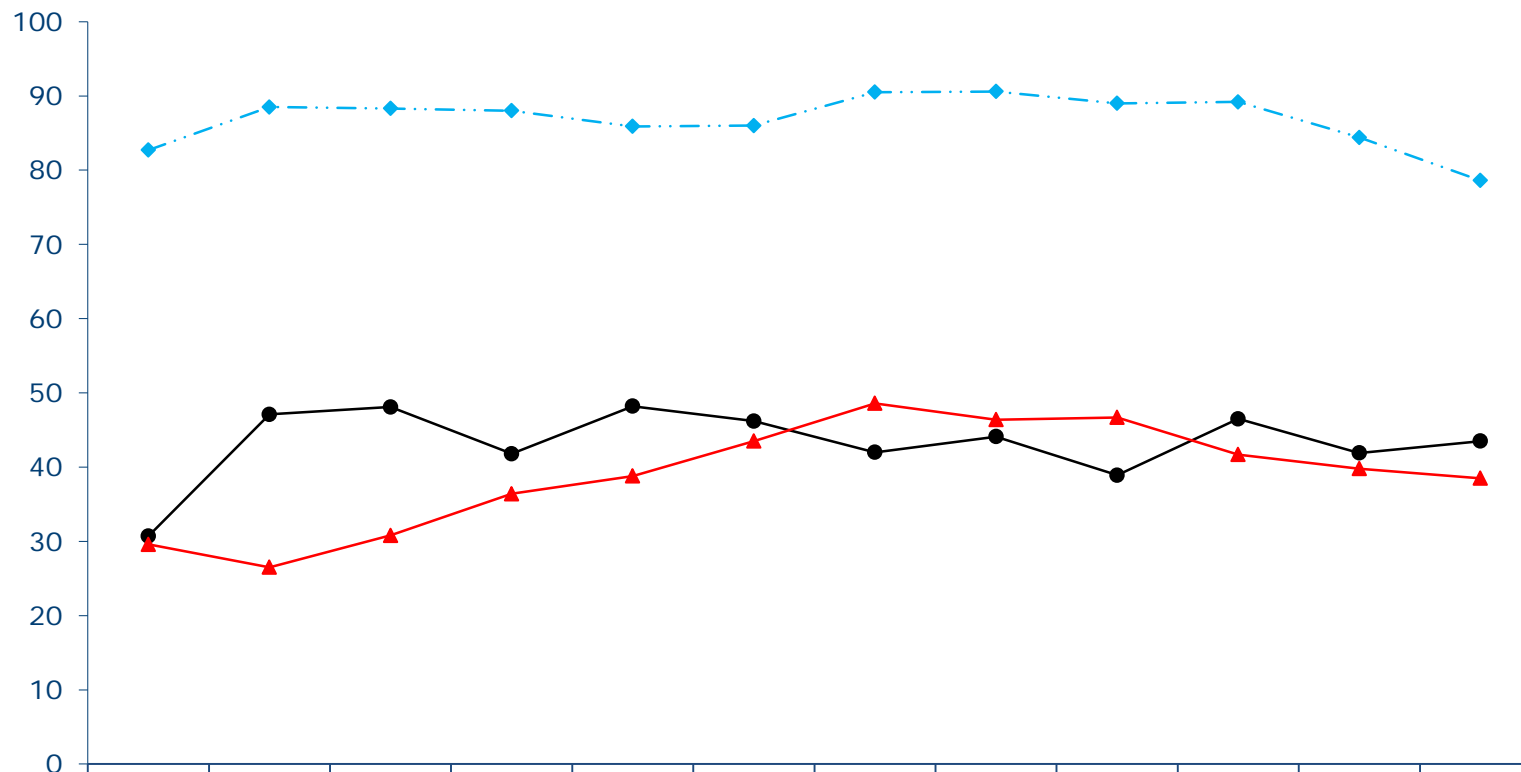
**Wahlbeteiligung und Stimmenanteile bei Bundestagswahlen in  
Schleswig-Holstein  
1994 - 2017**



	1994	1998	2002	2005	2009	2013	2017
—◆— FDP	7,4	7,6	8,0	10,1	16,3	5,6	12,6
- -■- GRÜNE	8,3	6,5	9,4	8,4	12,7	9,4	12,0
- -◆- Die Linke	1,1	1,5	1,3	4,6	7,9	5,2	7,3
- -●- AfD						4,4	8,2
—●— Sonstige	2,0	3,3	2,4	2,2	4,2	4,6	2,7

Quelle: Bundeswahlleiter / Statistisches Amt für Hamburg und Schleswig-Holstein

**Wahlbeteiligung und Stimmenanteile bei Bundestagswahlen in  
Schleswig-Holstein  
1949 - 1990**



	1949	1953	1957	1961	1965	1969	1972	1976	1980	1983	1987	1990
—◆— Wahlbet.	82,7	88,5	88,3	88,0	85,9	86,0	90,5	90,6	89,0	89,2	84,4	78,6
—●— CDU	30,7	47,1	48,1	41,8	48,2	46,2	42,0	44,1	38,9	46,5	41,9	43,5
—▲— SPD	29,6	26,5	30,8	36,4	38,8	43,5	48,6	46,4	46,7	41,7	39,8	38,5

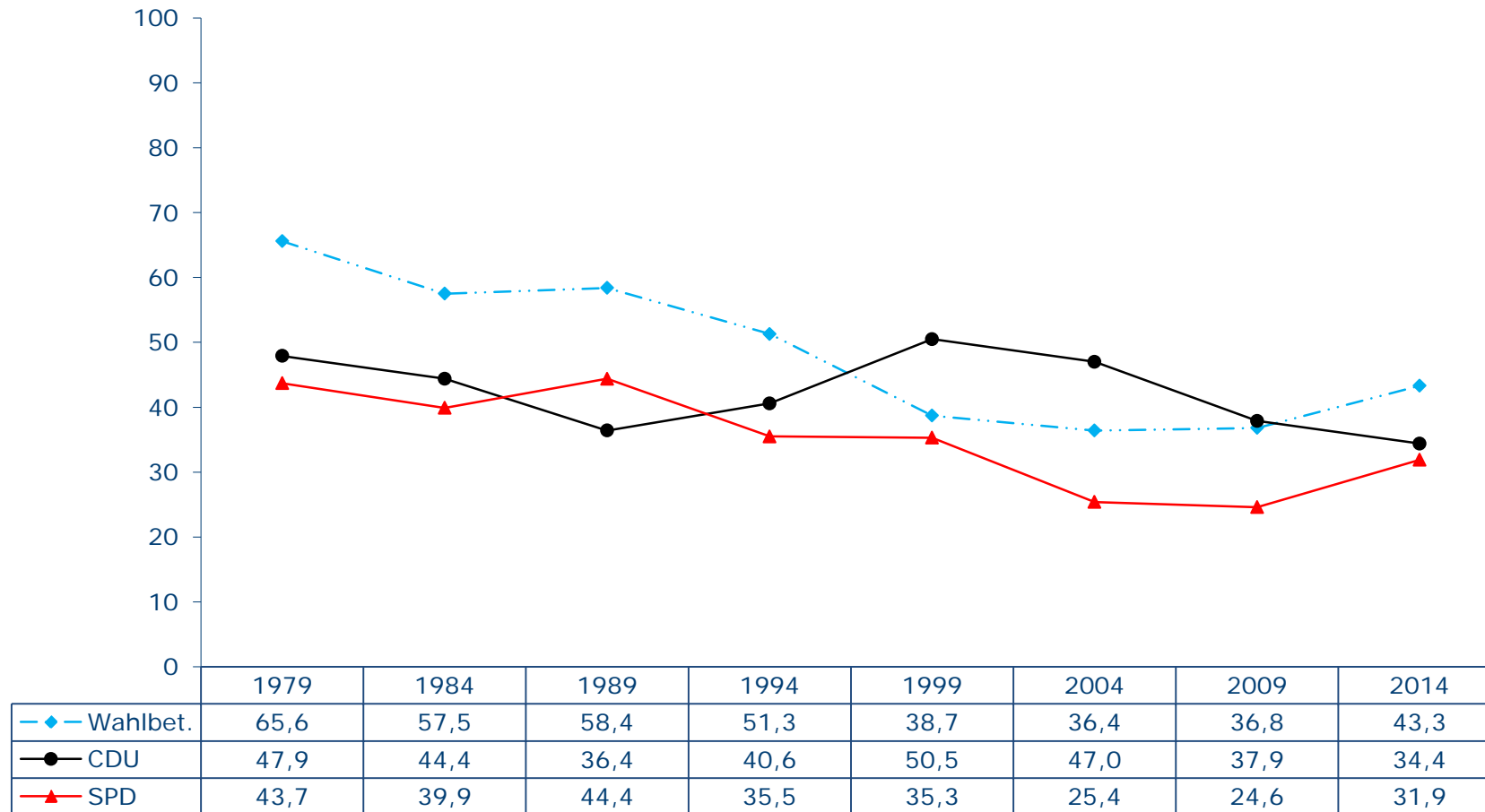
Quelle: Bundeswahlleiter / Statistisches Amt für Hamburg und Schleswig-Holstein

**Wahlbeteiligung und Stimmenanteile bei Bundestagswahlen in  
Schleswig-Holstein  
1949 - 1990**



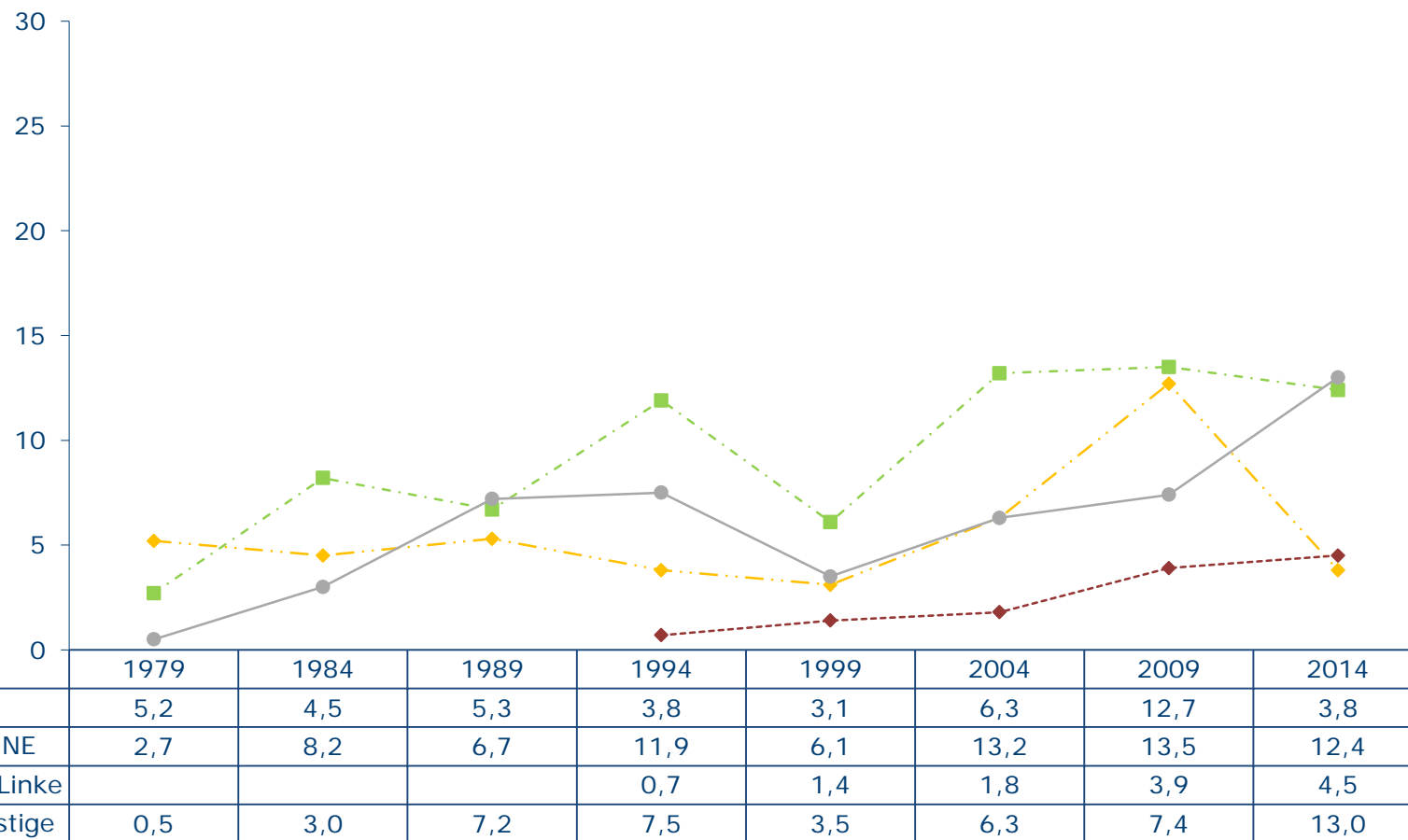
Quelle: Bundeswahlleiter / Statistisches Amt für Hamburg und Schleswig-Holstein

**Wahlbeteiligung und Stimmenanteile bei Europawahlen in  
Schleswig-Holstein  
1979 - 2014**



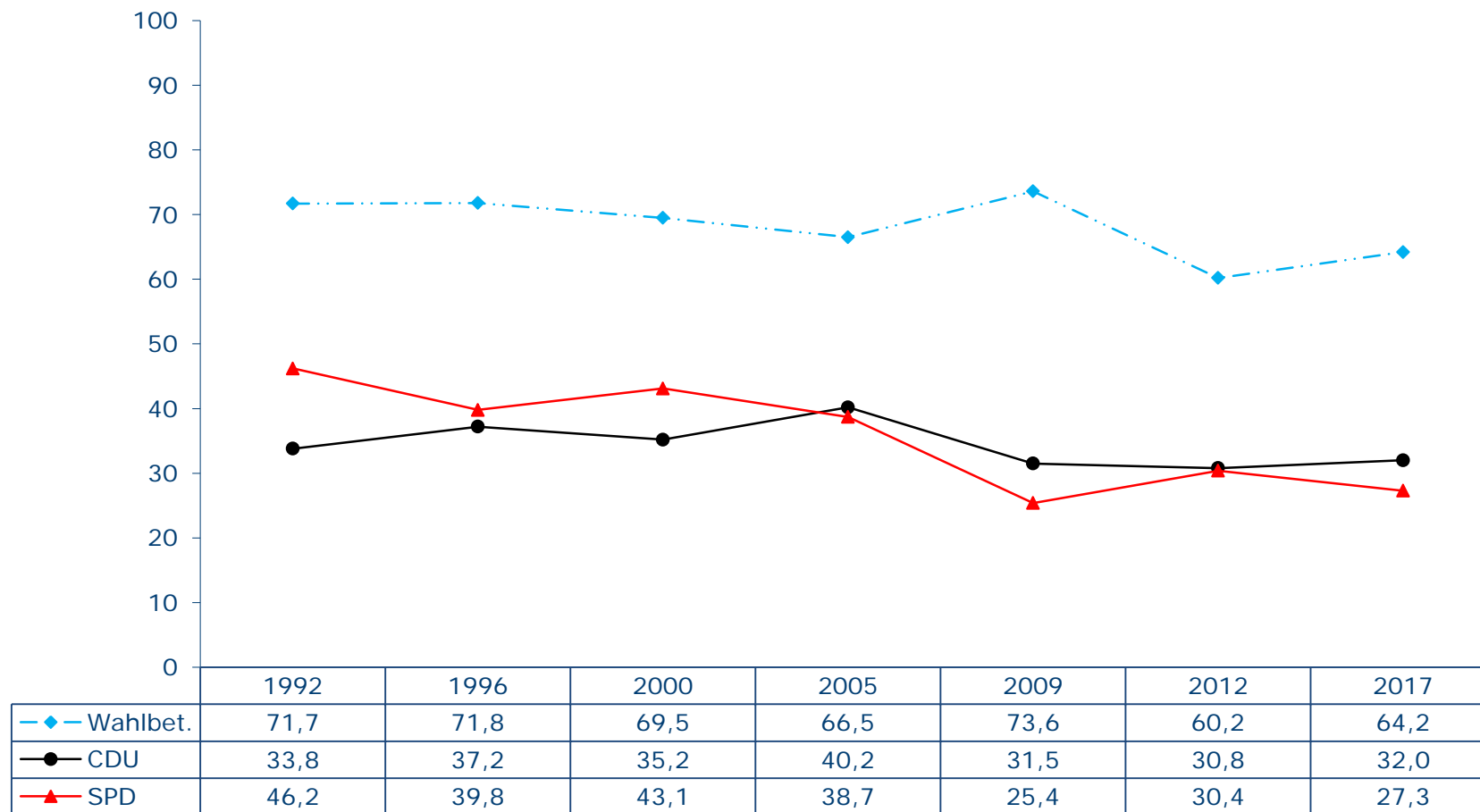
Quelle: Bundeswahlleiter / Statistisches Amt für Hamburg und Schleswig-Holstein

**Wahlbeteiligung und Stimmenanteile bei Europawahlen in  
Schleswig-Holstein  
1979 - 2014**



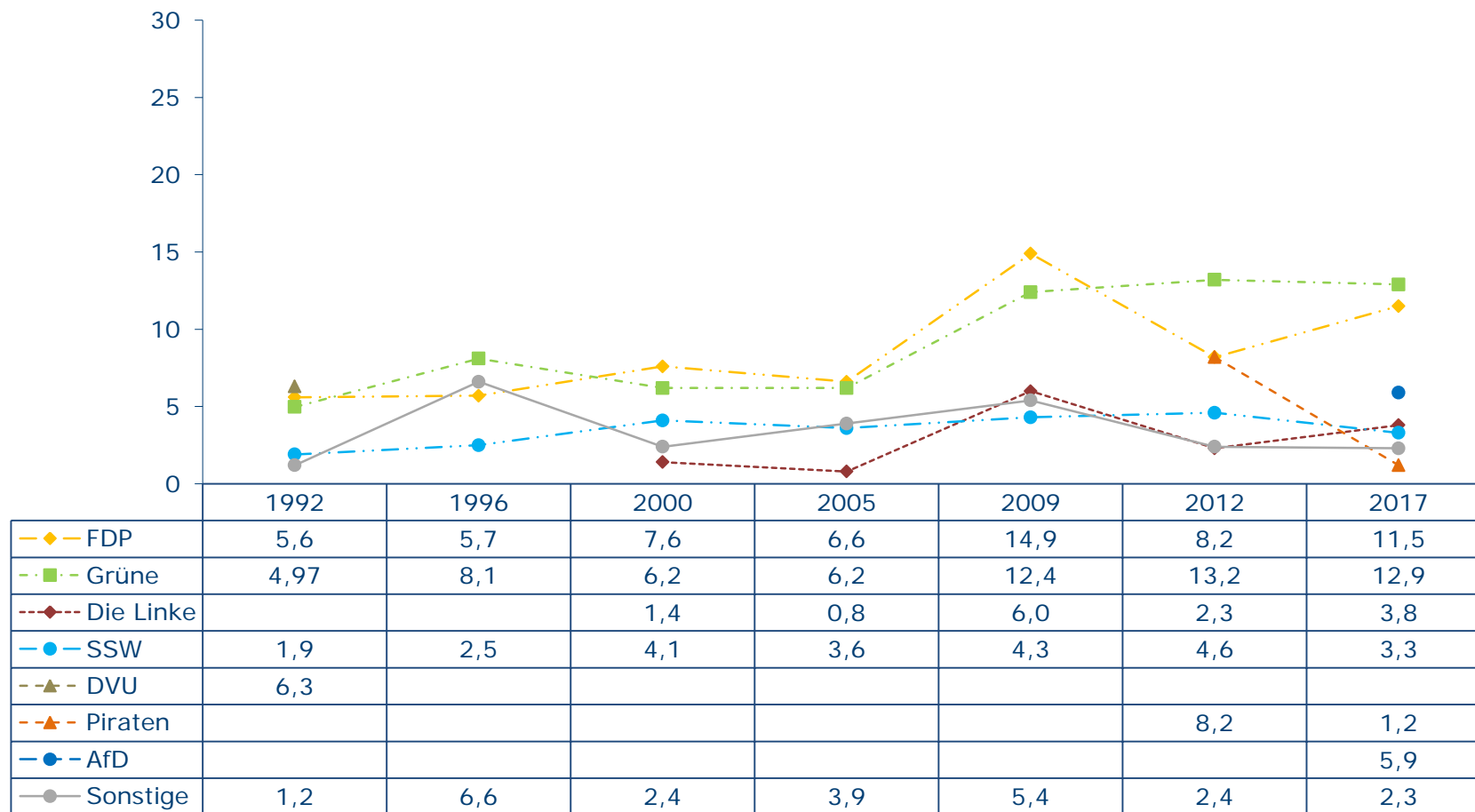
Quelle: Bundeswahlleiter / Statistisches Amt für Hamburg und Schleswig-Holstein

**Wahlbeteiligung und Stimmenanteile bei Landtagswahlen in  
Schleswig-Holstein  
1992 - 2017**



Quelle: Bundeswahlleiter / Statistisches Amt für Hamburg und Schleswig-Holstein

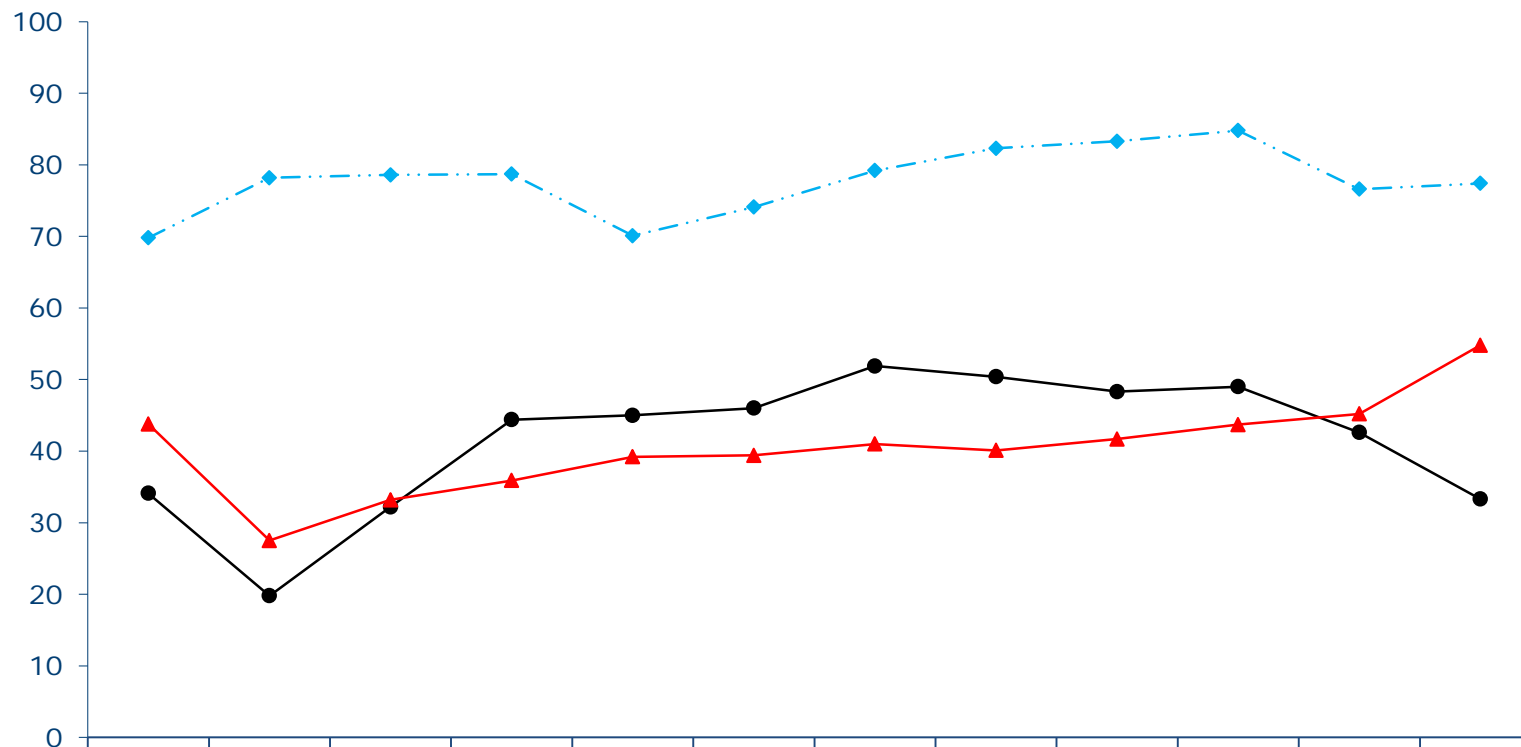
**Wahlbeteiligung und Stimmenanteile bei Landtagswahlen in  
Schleswig-Holstein  
1992 - 2017**



Quelle: Bundeswahlleiter / Statistisches Amt für Hamburg und Schleswig-Holstein



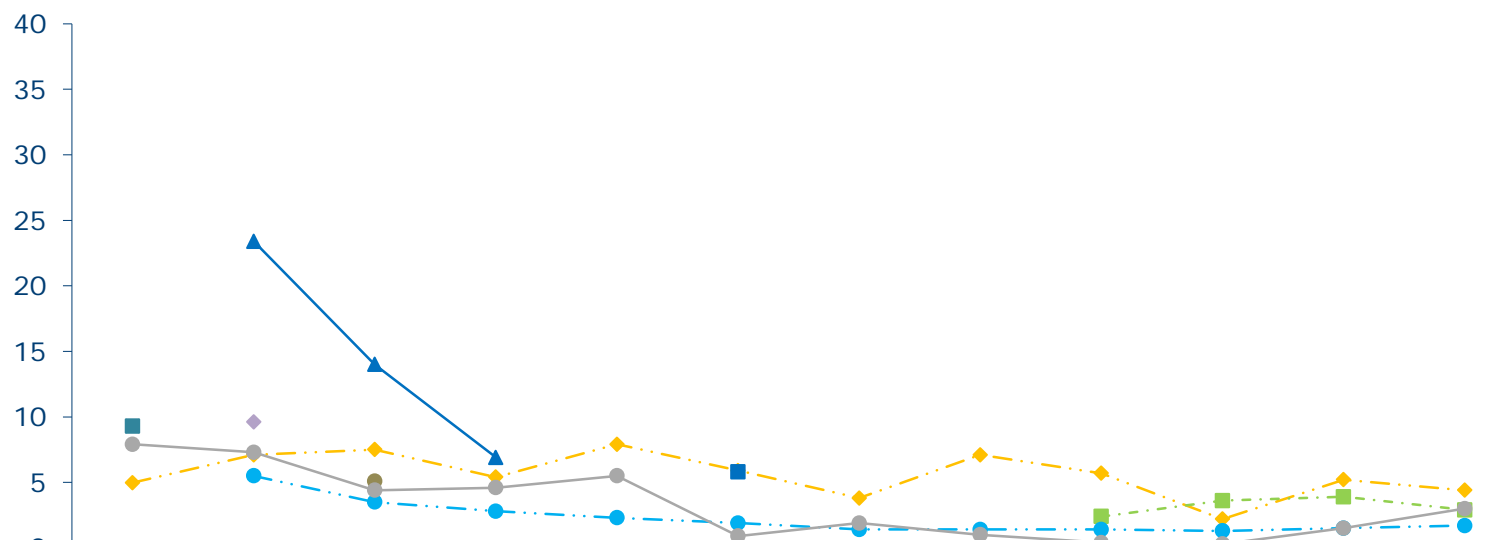
**Wahlbeteiligung und Stimmenanteile bei Landtagswahlen in  
Schleswig-Holstein  
1947 - 1988**



	1947	1950	1954	1958	1962	1967	1971	1975	1979	1983	1987	1988
—◆— Wahlbet.	69,8	78,2	78,6	78,7	70,1	74,1	79,2	82,3	83,3	84,8	76,6	77,4
—●— CDU	34,1	19,8	32,2	44,4	45,0	46,0	51,9	50,4	48,3	49,0	42,6	33,3
—▲— SPD	43,8	27,5	33,2	35,9	39,2	39,4	41,0	40,1	41,7	43,7	45,2	54,8

Quelle: Bundeswahlleiter / Statistisches Amt für Hamburg und Schleswig-Holstein

# Wahlbeteiligung und Stimmenanteile bei Landtagswahlen in Schleswig-Holstein 1947 - 1988



	1947	1950	1954	1958	1962	1967	1971	1975	1979	1983	1987	1988
—◆— FDP	4,97	7,1	7,5	5,4	7,9	5,9	3,8	7,1	5,7	2,2	5,2	4,4
-■- Grüne									2,4	3,6	3,9	2,9
-●- SSW		5,5	3,5	2,8	2,3	1,9	1,4	1,4	1,4	1,3	1,5	1,7
.....■..... SSV	9,3											
—▲— GB/BHE		23,4	14,0	6,9								
-◆- DP		9,6										
-●- SHB			5,1									
-■- NPD						5,8						
-●- Sonstige	7,9	7,3	4,4	4,6	5,5	0,9	1,9	1,0	0,4	0,3	1,5	3,0

Quelle: Bundeswahlleiter / Statistisches Amt für Hamburg und Schleswig-Holstein