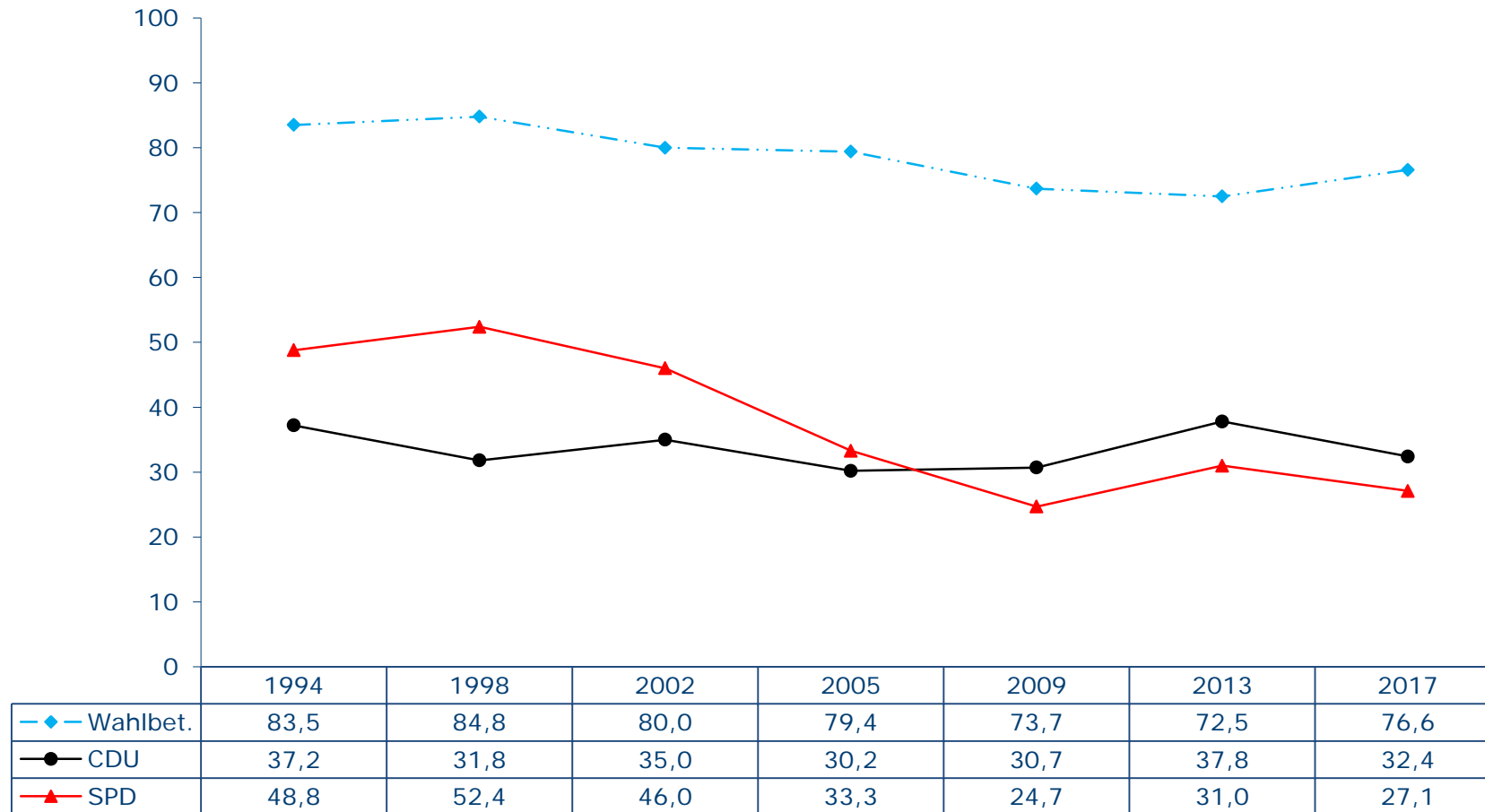
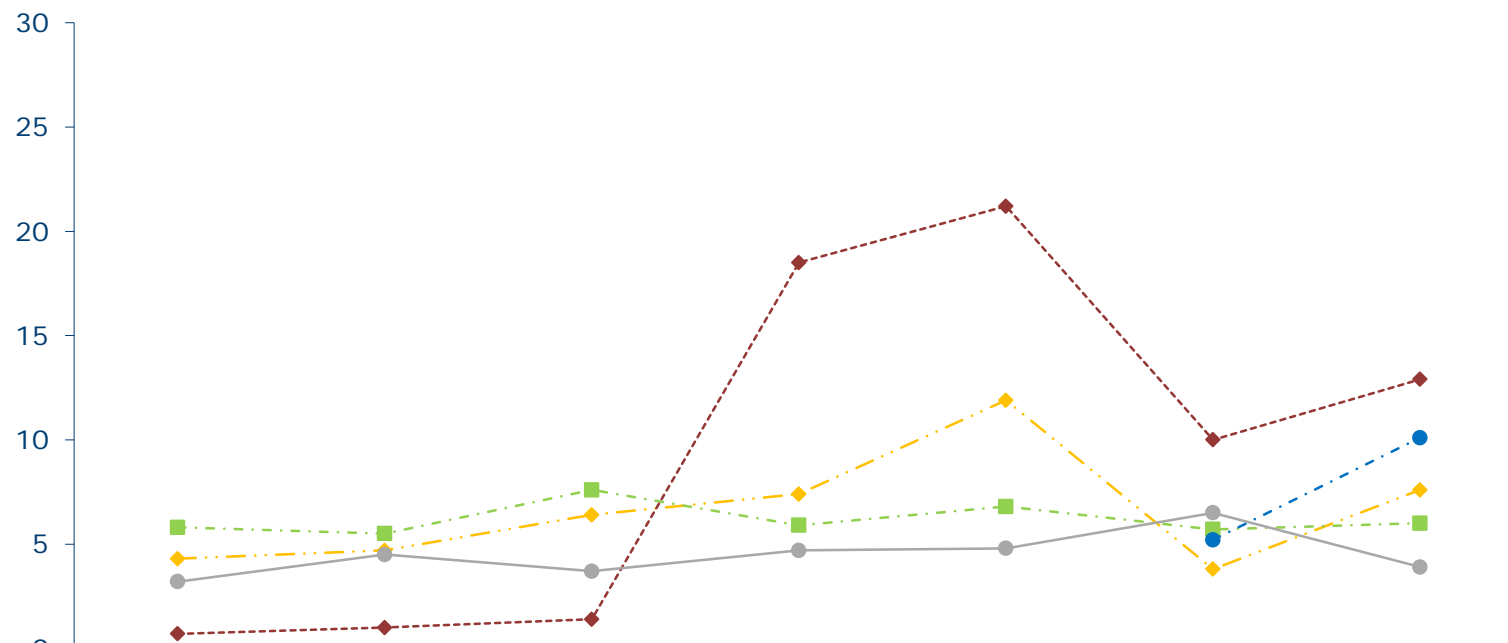


**Wahlbeteiligung und Stimmenanteile bei Bundestagswahlen im Saarland  
1994 - 2017**



Quelle: Bundeswahlleiter / Statistisches Amt Saarland

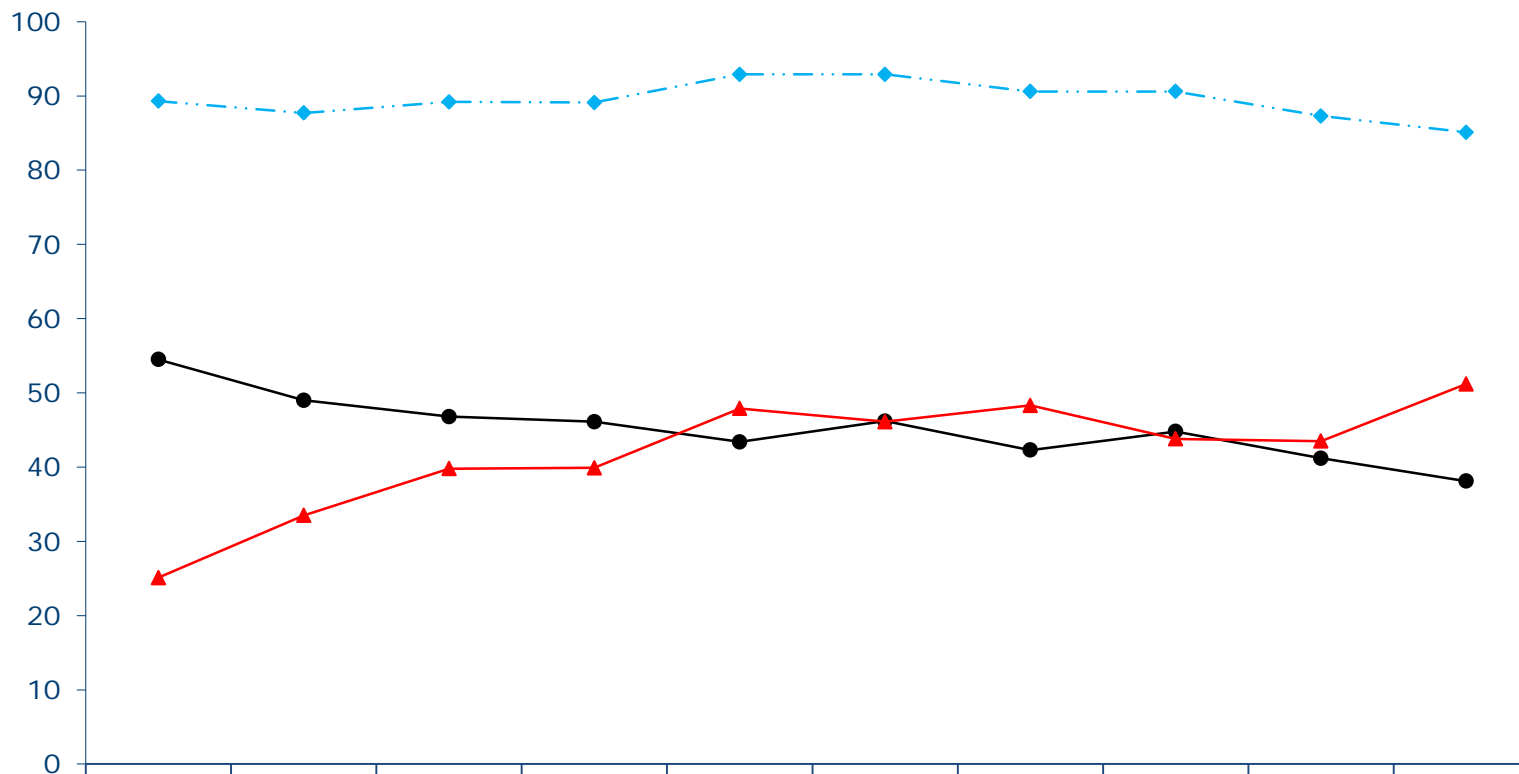
**Wahlbeteiligung und Stimmenanteile bei Bundestagswahlen im Saarland  
1994 - 2017**



	1994	1998	2002	2005	2009	2013	2017
—◆— FDP/DPS	4,3	4,7	6,4	7,4	11,9	3,8	7,6
- -■- GRÜNE	5,8	5,5	7,6	5,9	6,8	5,7	6,0
- -◆- Die Linke	0,7	1,0	1,4	18,5	21,2	10,0	12,9
- -●- AfD						5,2	10,1
—●— Sonstige	3,2	4,5	3,7	4,7	4,8	6,5	3,9

Quelle: Bundeswahlleiter / Statistisches Amt Saarland

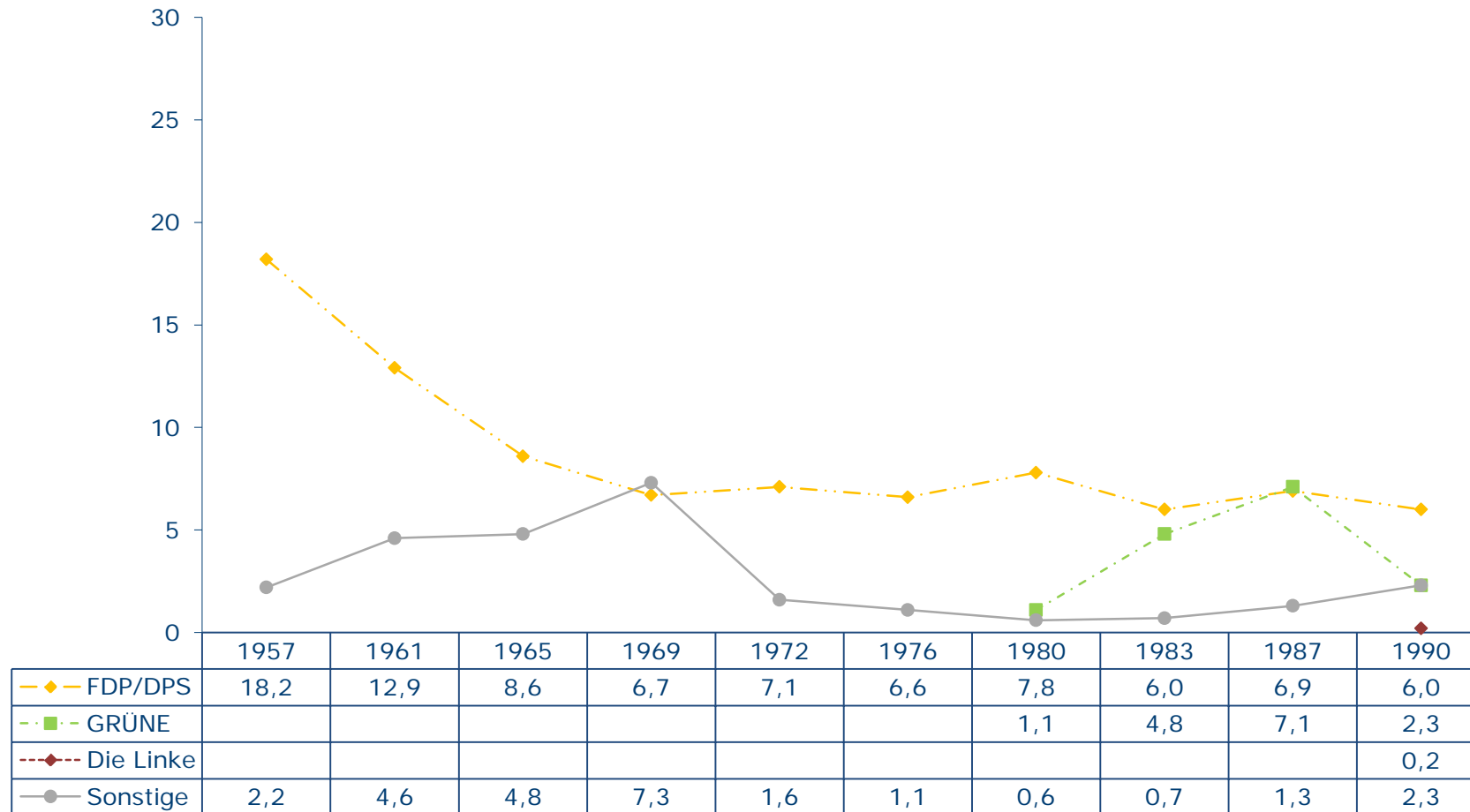
**Wahlbeteiligung und Stimmenanteile bei Bundestagswahlen im Saarland  
1957 - 1990**



	1957	1961	1965	1969	1972	1976	1980	1983	1987	1990
—◆— Wahlbet.	89,3	87,7	89,2	89,1	92,9	92,9	90,6	90,6	87,3	85,1
—●— CDU	54,5	49,0	46,8	46,1	43,4	46,2	42,3	44,8	41,2	38,1
—▲— SPD	25,1	33,5	39,8	39,9	47,9	46,1	48,3	43,8	43,5	51,2

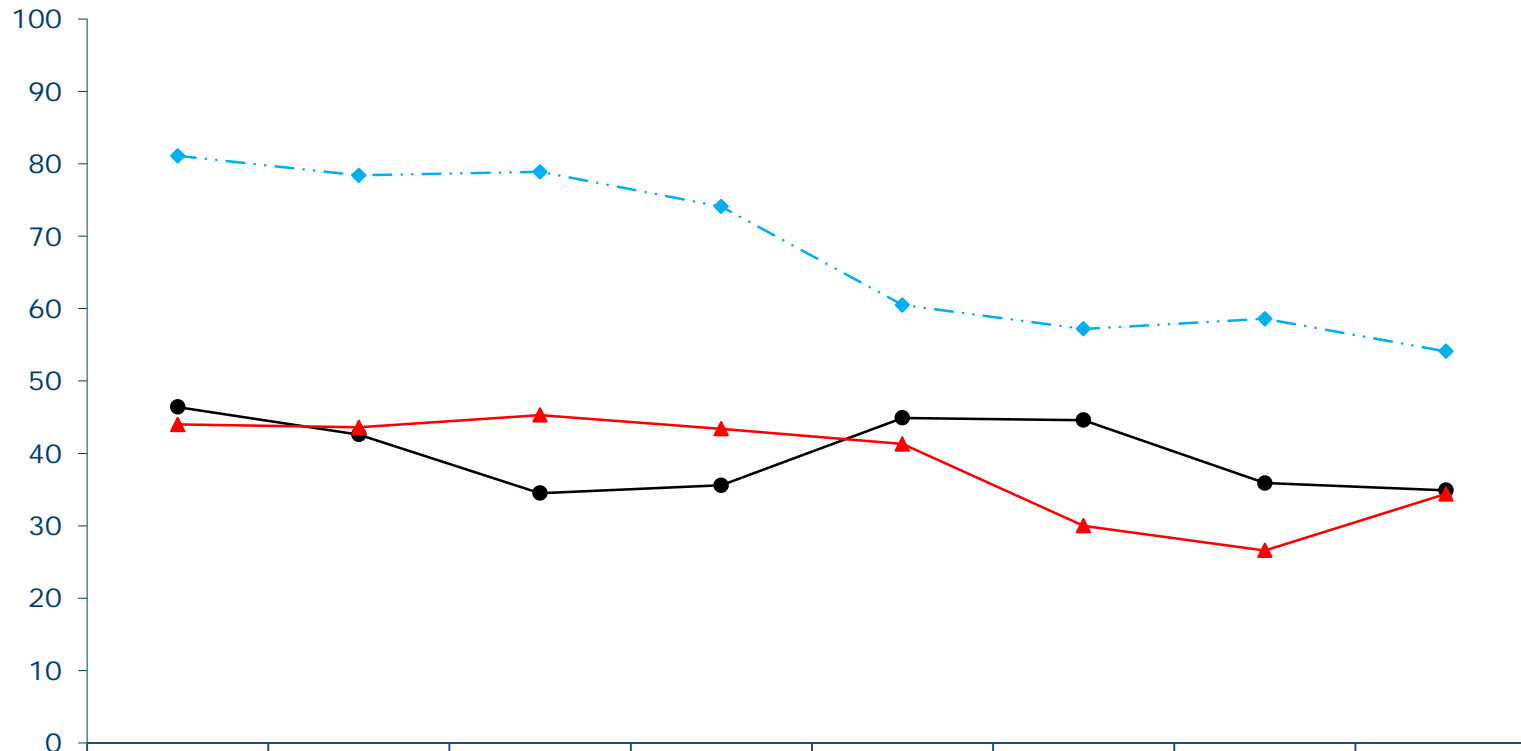
Quelle: Bundeswahlleiter / Statistisches Amt Saarland

**Wahlbeteiligung und Stimmenanteile bei Bundestagswahlen im Saarland  
1957 - 1990**



Quelle: Bundeswahlleiter / Statistisches Amt Saarland

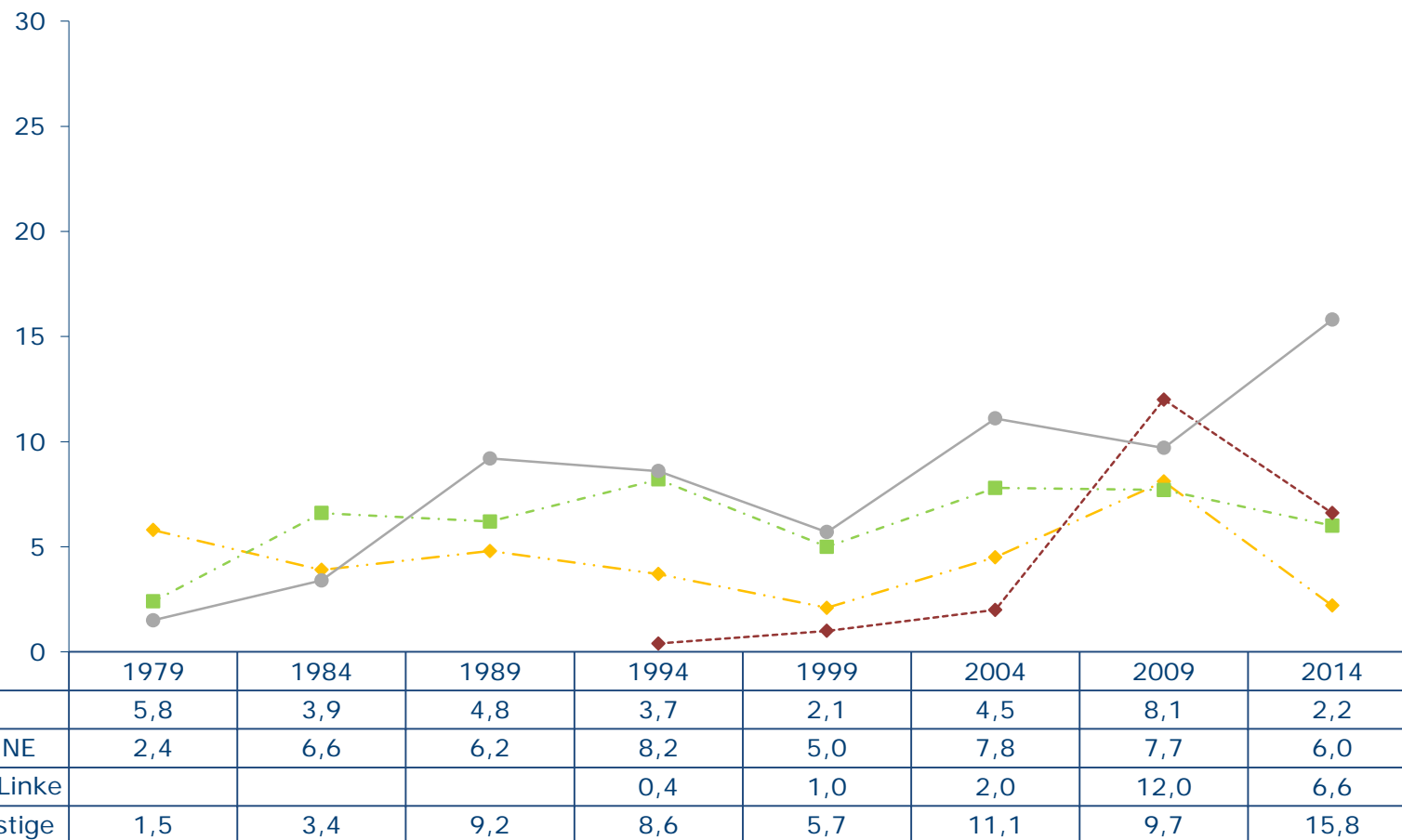
**Wahlbeteiligung und Stimmenanteile bei Europawahlen im Saarland  
1979 - 2009**



	1979	1984	1989	1994	1999	2004	2009	2014
—◆— Wahlbet.	81,1	78,4	78,9	74,1	60,5	57,2	58,6	54,1
—●— CDU	46,4	42,6	34,5	35,6	44,9	44,6	35,9	34,9
—▲— SPD	44,0	43,6	45,3	43,4	41,3	30,0	26,6	34,4

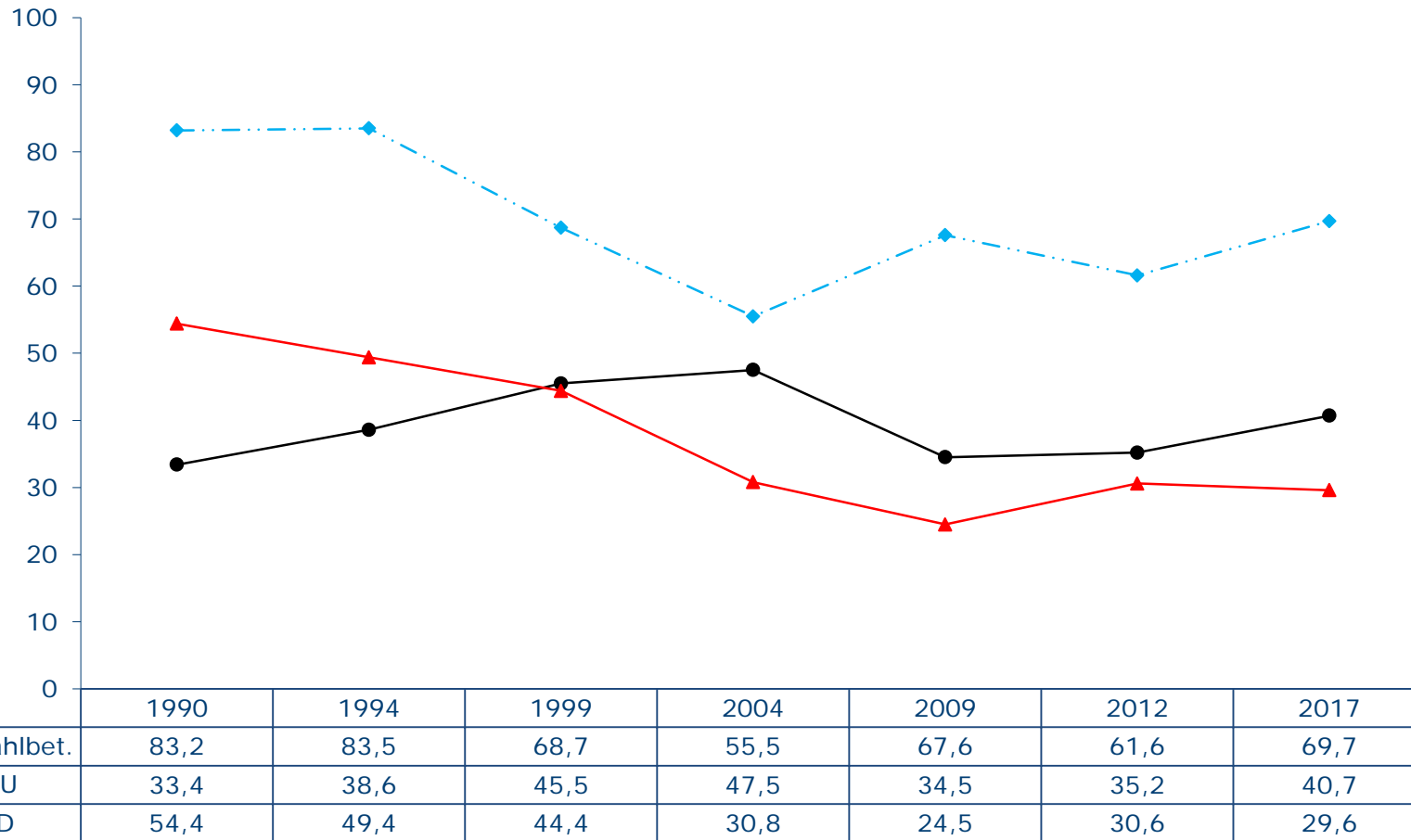
Quelle: Bundeswahlleiter / Statistisches Amt Saarland

**Wahlbeteiligung und Stimmenanteile bei Europawahlen im Saarland  
1979 - 2009**



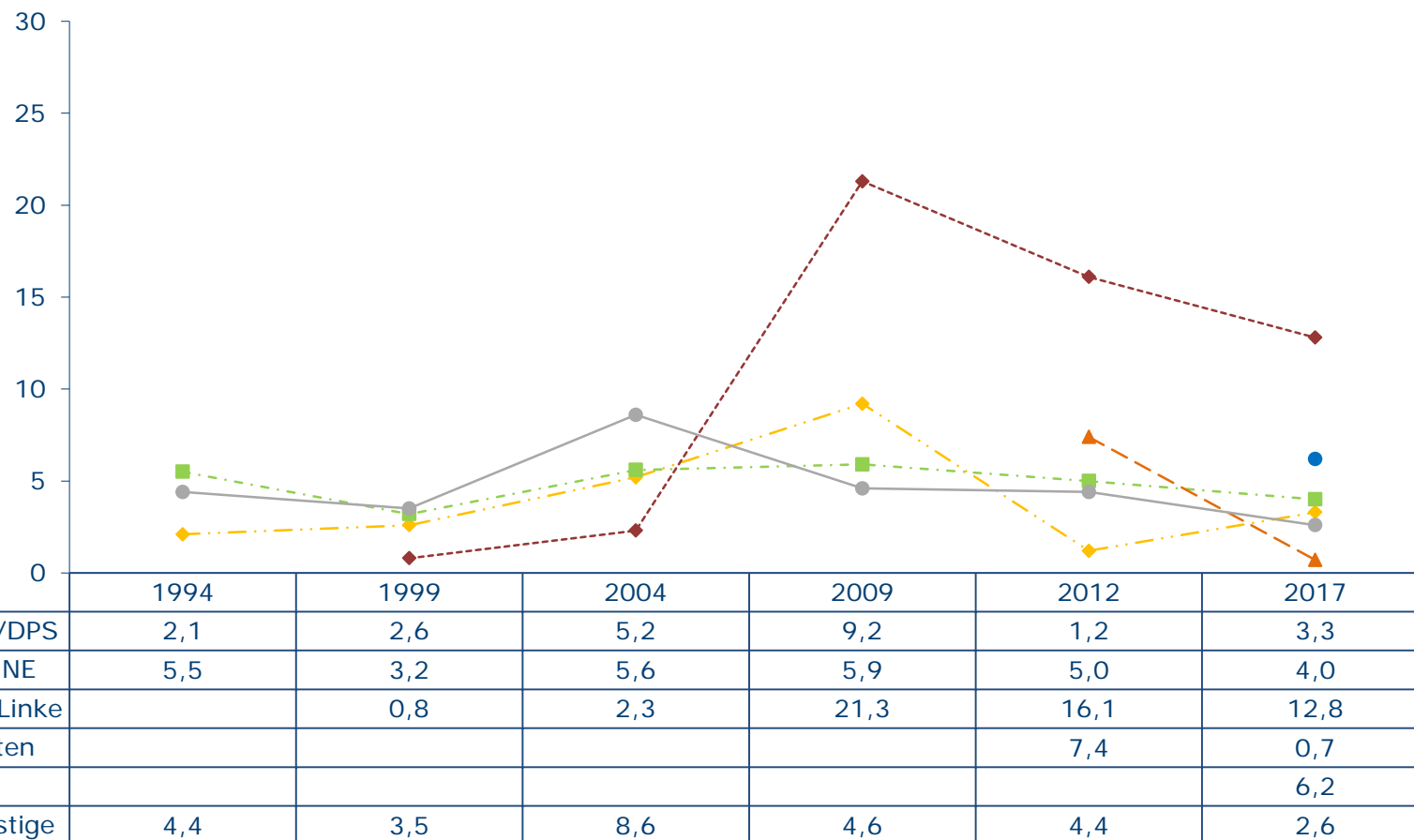
Quelle: Bundeswahlleiter / Statistisches Amt Saarland

**Wahlbeteiligung und Stimmenanteile bei Landtagswahlen im Saarland  
1994 - 2017**



Quelle: Bundeswahlleiter / Statistisches Amt Saarland

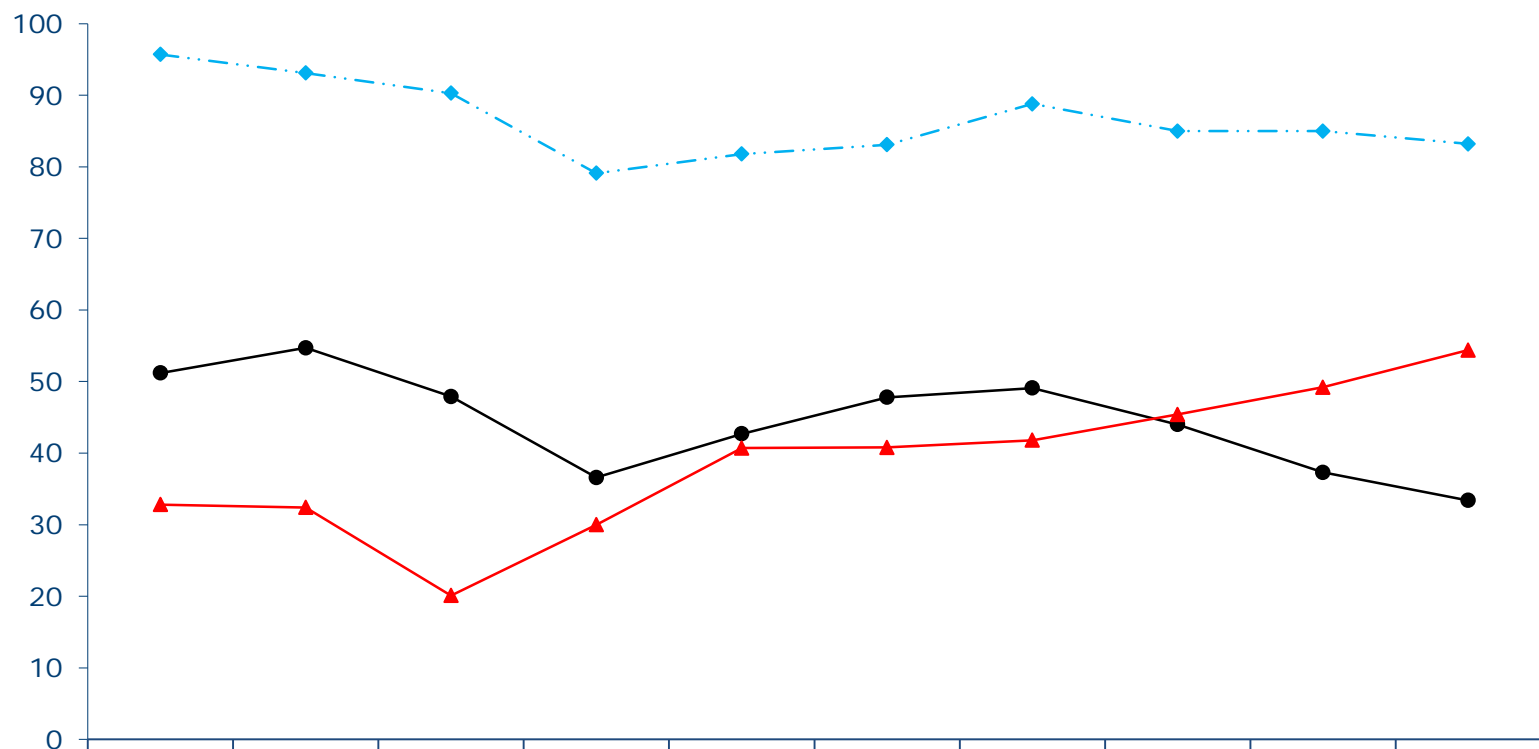
**Wahlbeteiligung und Stimmenanteile bei Landtagswahlen im Saarland  
1994 - 2017**



Quelle: Bundeswahlleiter / Statistisches Amt Saarland



**Wahlbeteiligung und Stimmenanteile bei Landtagswahlen im Saarland  
1947 - 1990**



	1947	1952	1955	1960	1965	1970	1975	1980	1985	1990
—◆— Wahlbet.	95,7	93,1	90,3	79,1	81,8	83,1	88,8	85,0	85,0	83,2
—●— CDU	51,2	54,7	47,9	36,6	42,7	47,8	49,1	44,0	37,3	33,4
—▲— SPD	32,8	32,4	20,1	30,0	40,7	40,8	41,8	45,4	49,2	54,4

Quelle: Bundeswahlleiter / Statistisches Amt Saarland

**Wahlbeteiligung und Stimmenanteile bei Landtagswahlen im Saarland  
1947 - 1990**



Quelle: Bundeswahlleiter / Statistisches Amt Saarland