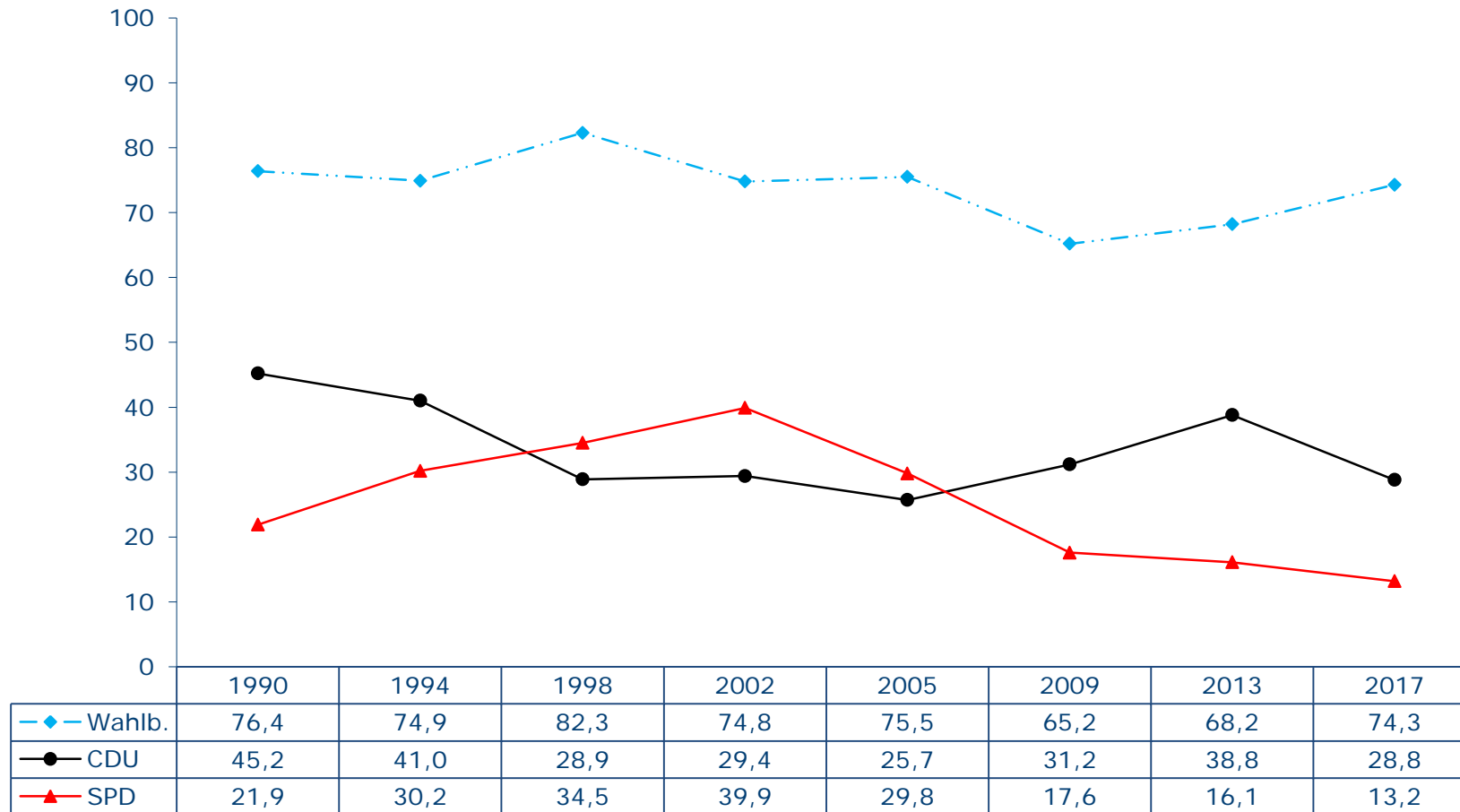
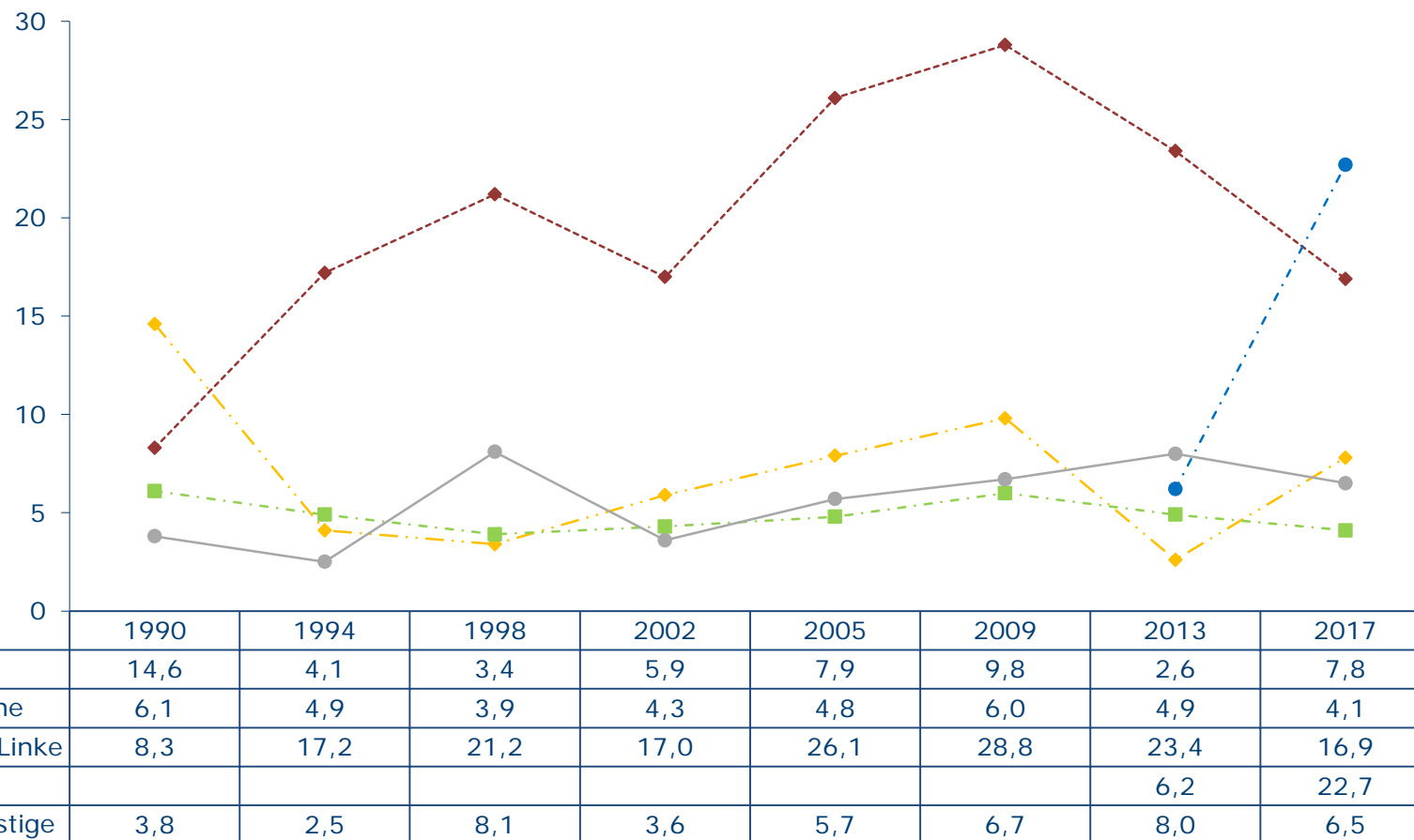


**Wahlbeteiligung und Stimmenanteile bei Bundestagswahlen in
Thüringen
1990 - 2017**



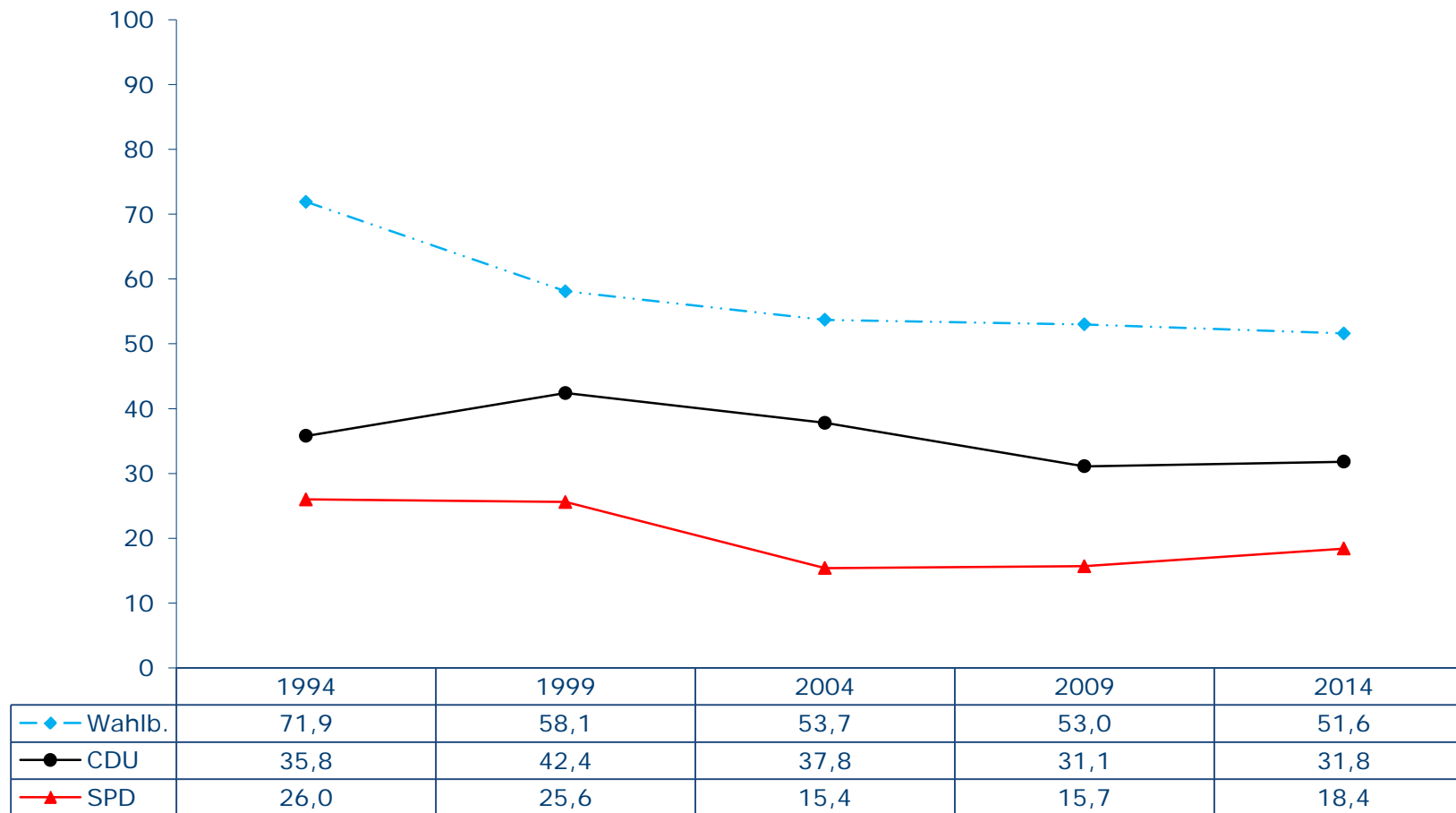
Quelle: Bundeswahlleiter / Thüringer Landesamt für Statistik

Wahlbeteiligung und Stimmenanteile bei Bundestagswahlen in Thüringen 1990 - 2017



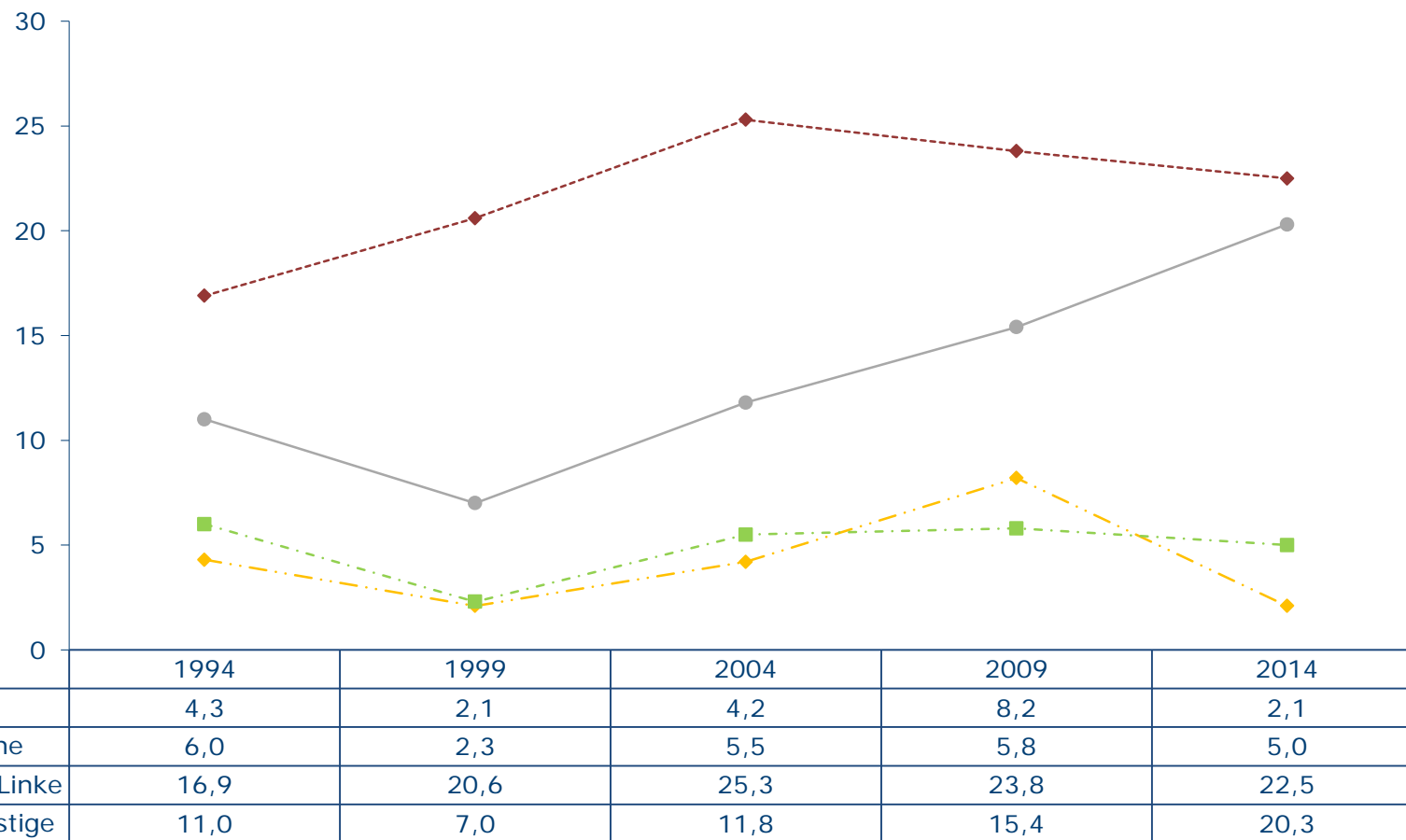
Quelle: Bundeswahlleiter / Thüringer Landesamt für Statistik

**Wahlbeteiligung und Stimmenanteile bei Europawahlen in
Thüringen
1994 - 2014**



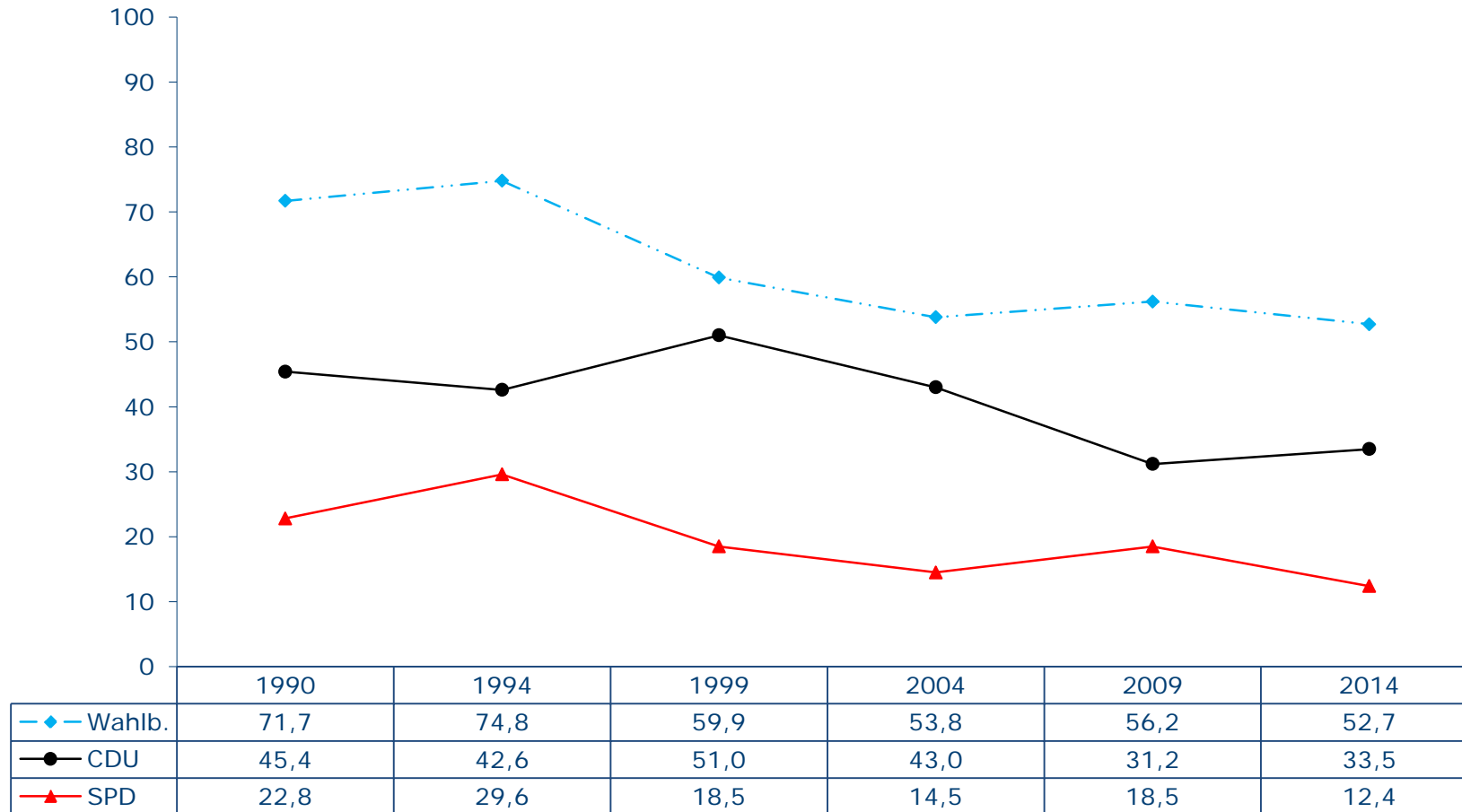
Quelle: Bundeswahlleiter / Thüringer Landesamt für Statistik

**Wahlbeteiligung und Stimmenanteile bei Europawahlen in
Thüringen
1994 - 2014**



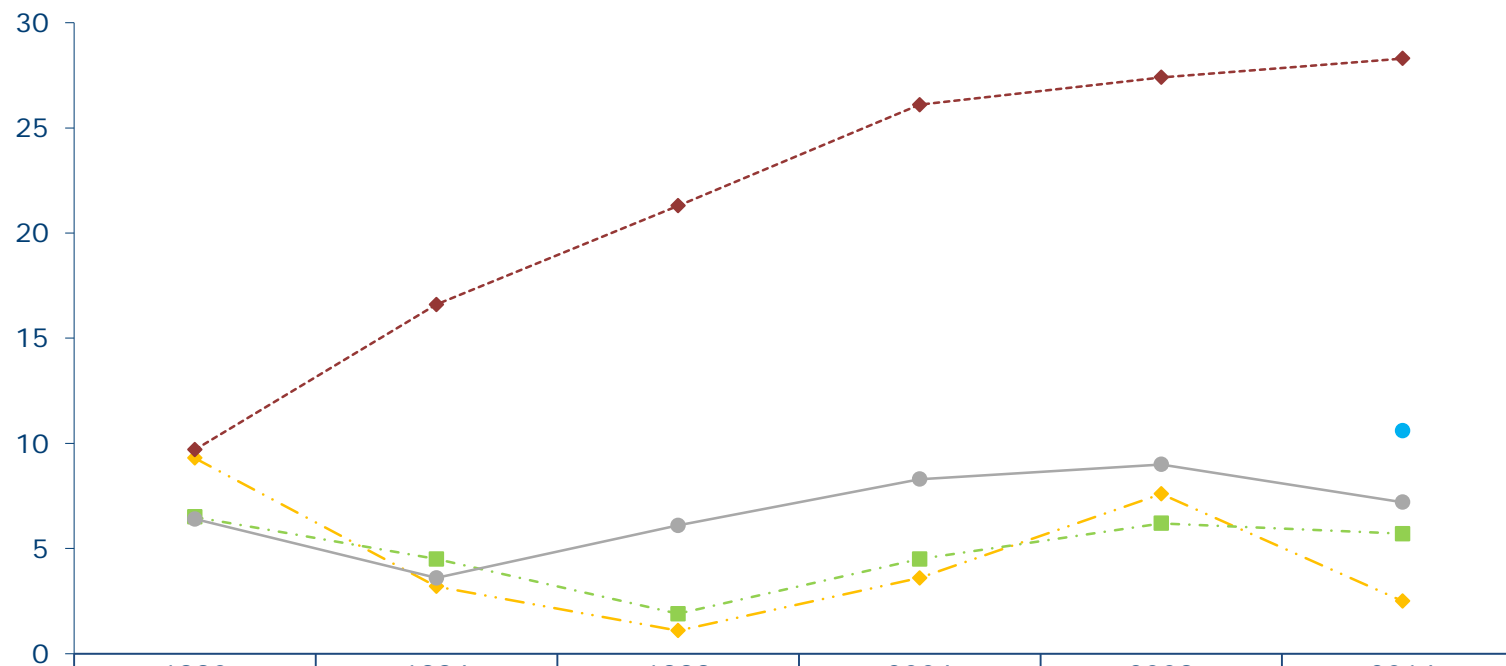
Quelle: Bundeswahlleiter / Thüringer Landesamt für Statistik

**Wahlbeteiligung und Stimmenanteile bei Landtagswahlen in
Thüringen
1990 - 2014**



Quelle: Bundeswahlleiter / Thüringer Landesamt für Statistik

**Wahlbeteiligung und Stimmenanteile bei Landtagswahlen in
Thüringen
1990 - 2014**



| | 1990 | 1994 | 1999 | 2004 | 2009 | 2014 |
|-----------------|------|------|------|------|------|------|
| —◆— FDP | 9,3 | 3,2 | 1,1 | 3,6 | 7,6 | 2,5 |
| - -■- Grüne | 6,5 | 4,5 | 1,9 | 4,5 | 6,2 | 5,7 |
| - -◆- Die Linke | 9,7 | 16,6 | 21,3 | 26,1 | 27,4 | 28,3 |
| -●- AfD | | | | | | 10,6 |
| —●— Sonstige | 6,4 | 3,6 | 6,1 | 8,3 | 9,0 | 7,2 |

Quelle: Bundeswahlleiter / Thüringer Landesamt für Statistik